



Construire un diagnostic sexué : mobiliser des données quantitatives

10 mars 2015

Plan

- 1- Vos objectifs lors de l'utilisation de données statistiques
- 2- Les précautions d'utilisation
- 3- Les indicateurs mis à disposition – ce qu'ils permettent de mettre en lumière.

Utiliser des données sexuées lors de l'élaboration du diagnostic

Rappel : ce que dit la loi...

La loi de programmation pour la ville et la cohésion urbaine du 21 février 2014

- « L'établissement public de coopération intercommunal est chargé du diagnostic du territoire, de la définition des orientations, de l'animation et de la coordination des contrats de ville. »
 - Le diagnostic est partagé → besoin important d'indicateurs provenant de nombreux acteurs du territoire.

Les indicateurs sexués mis à disposition par le CGET

Objectif : Faciliter l'approche intégrée de l'égalité femmes-hommes

- En regroupant l'ensemble des données sexuées à disposition du CGET
- Vous permet de repérer les thématiques manquantes pour l'analyse des inégalités entre les femmes et les hommes
- Pour y accéder : www.ville.gouv.fr



Les principaux objectifs de l'utilisation de données statistiques

- **Produire de la connaissance sur la problématique des inégalités femmes / hommes**
- **Cerner les spécificités et les besoins de la population**
- **Comprendre la dynamique du quartier**
- **Avoir des outils de réflexion partagés**

Les précautions d'utilisation

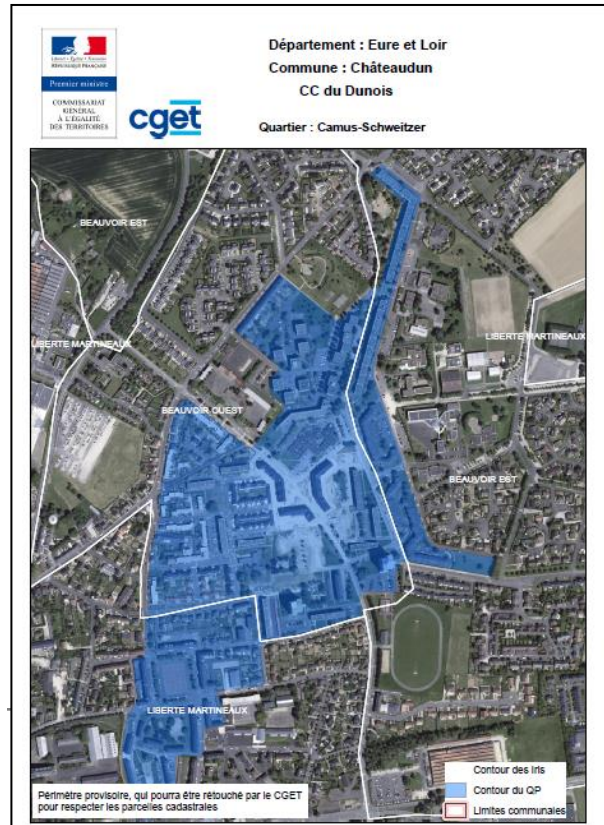
Comment établir un diagnostic au QP avec des données à l'échelle de l'IRIS? (1/2)

- **IRIS : brique de base en matière de diffusion de données infra-communales de l'Insee.**
 - **Zonage infracommunal**
 - **Relativement stable dans le temps**
- **Passer d'une information à l'IRIS à une information au QP**

Comment établir un diagnostic au QP avec des données à l'échelle de l'IRIS? (2/2)

Deux outils

Une Carte QP/IRIS



- Dans le Kit pour chaque quartier, on indique les IRIS en intersection avec le QP

Intersection des quartiers prioritaires et des Iris
Au moins 5% du quartier prioritaire est en intersection avec cette liste d'IRIS

Nom du Quartier Prioritaire	Numéro Quartier Prioritaire	Numéro de l'IRIS	Libellé de l'IRIS	Part de la surface du quartier prioritaire dans l'IRIS
Camus-Schweitzer	Z0229	280880103	Liberte Martineaux	21.2%
	Z0229	280880201	Beauvoir Ouest	65.8%
	Z0229	280880202	Beauvoir Est	13.0%

Les indicateurs quantitatifs sexués (1/2)

Avantages

Une série de « photographies » de la population résidant dans le quartier....

- **Des écarts (comparaison commune / EPCI)**
- **L'intensité de la dégradation**
 - Des indicateurs d'alerte
 - Caractériser précisément la population (se rappeler de la manière dont ont été construits les nouveaux quartiers prioritaires).

....permettant de poser des hypothèses sur les problématiques

Les indicateurs quantitatifs sexués (2/2)

Limites

Ne rendent pas forcément compte

- Du fonctionnement social dans le quartier
- Des évolutions très récentes
- De la « réalité » de l'action publique
- Des processus en cours : les raisons de la dégradation

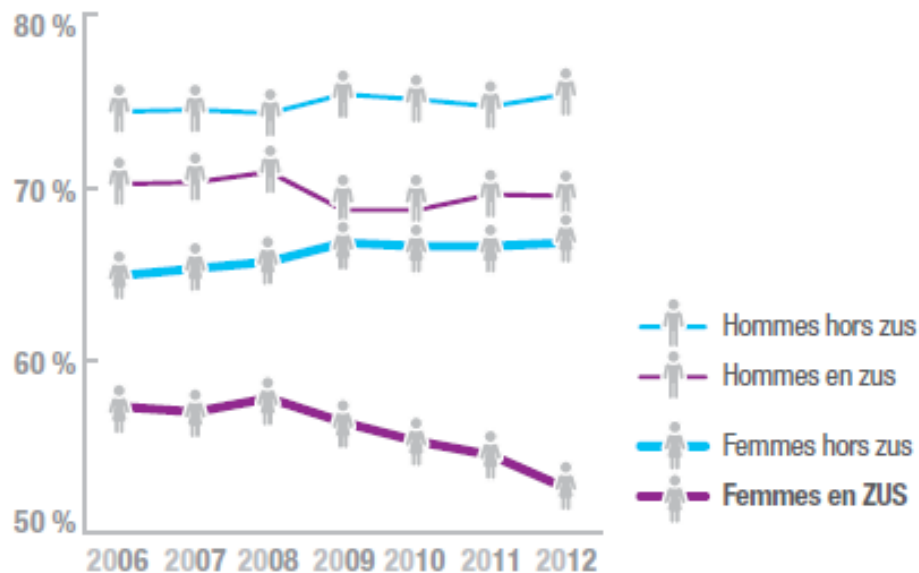
Les indicateurs mis à disposition – ce qu'ils permettent de mettre en lumière.

Quelles difficultés pour les femmes dans les quartiers?

Constat national : en Zus, un retrait des femmes du marché du travail

PRÉSENCE SUR LE MARCHÉ DU TRAVAIL

Evolution du taux d'activité de la population des 15-64 ans selon le lieu de résidence et le sexe, de 2006 à 2012 en %

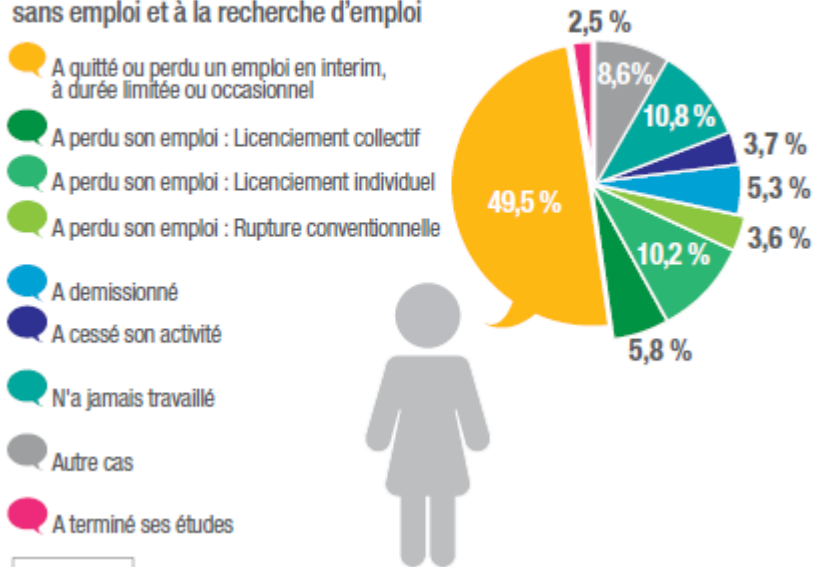


Quelles difficultés pour les femmes dans les quartiers?

Pour celles qui sont sur le marché du travail : des difficultés accrues

CAUSES DE RECHERCHE D'EMPLOI EN ZUS

Raisons évoquées en 2011 par les résidentes de 25-64 ans en Zus, sans emploi et à la recherche d'emploi



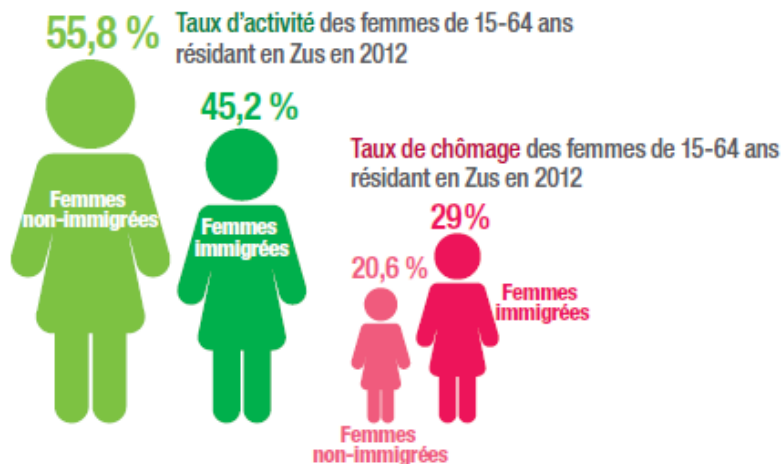
Plus de temps partiels,
de contrats précaires...

Quelles difficultés pour les femmes dans les quartiers?

Des spécificités selon le profil des femmes vivant dans les quartiers

Femmes immigrées

PRÉSENCE SUR LE MARCHÉ DU TRAVAIL ET CHÔMAGE EN ZUS

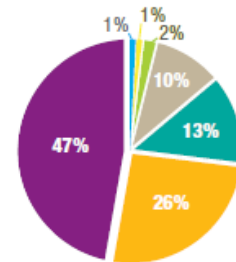


Femmes monoparentales

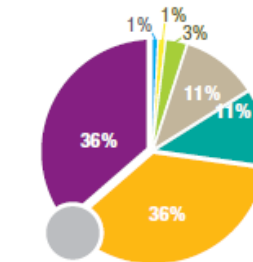
CATÉGORIE SOCIO-PROFESSIONNELLE EN ZUS

Femmes de moins de 60 ans vivant en ZUS

SEULES AVEC LEURS ENFANTS



EN COUPLE



La liste des indicateurs

THEMATIQUE POPULATION (volets social, cadre de vie)

- Nombre d'habitants par sexe
- Population par tranche d'âge et par sexe
- Part des familles monoparentales *
- Ménages composés d'une seule personne par sexe

THEMATIQUE ACTIVITE (volet emploi)

- Taux d'activité par sexe
- Taux d'activité des 15-24 ans par sexe
- Taux d'activité des 25-54 ans par sexe
- Taux d'activité des 55-64 ans par sexe
- Taux de chômage (au sens du recensement) par sexe
- Indice de chômage A, B, C par sexe
- Taux d'emploi par sexe
- Taux d'emploi des 15-24 ans par sexe
- Taux d'emploi des 25-54 ans par sexe
- Taux d'emploi des 55-64 ans par sexe
- Part des salariés occupant un emploi à temps partiel par sexe
- Part des salariés étrangers par sexe

THEMATIQUE FORMATION (volet social)

- Part des non diplômés par sexe
- Part des hauts niveaux de formation par sexe

THEMATIQUE PRECARITE (volet social)

- Part des bénéficiaires de la CMU-C par sexe

Construire une analyse locale à partir des constats nationaux

- L'emploi des femmes :

- les indicateurs permettent de couvrir parfaitement cette thématique.
- S'intéresser :
 - À la présence sur le marché du travail
 - Au taux de chômage
 - A la qualité de l'emploi occupé

- Le profil des femmes :

- les indicateurs permettent dans leur ensemble de s'intéresser à cette thématique
 - Pas de données sur les immigrées (secret statistique à cette échelle)



5 rue Pleyel
93 283 Saint-Denis cedex
www.cget.gouv.fr

