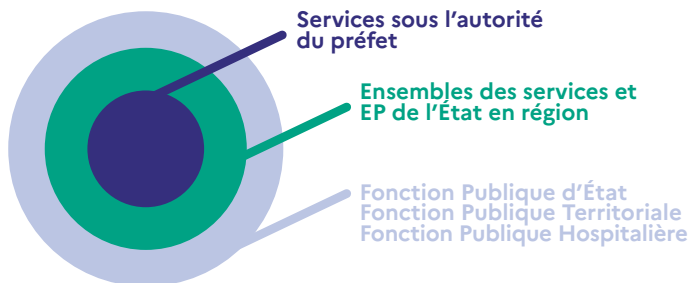


La PFRH s'appuie notamment sur les réseaux qu'elle a mis en place et anime, non seulement au niveau interministériel (périmètre de l'administration territoriale de l'État historiquement, puis ensemble des services et établissements publics de l'État en région) mais avec les autres versants de la fonction publique.

3 niveaux d'intervention



Principaux atouts des PFRH

- Un **rattachement au SGAR** garant du caractère interministériel et un regard d'experts.
- Une **ouverture sur les autres versants de la fonction publique et sur le secteur privé** (animation de réseaux, partenariats).
- Une équipe **pluridisciplinaire**, offrant des prestations de service intégrées.

Préfecture région Bretagne :
<https://www.prefectures-regions.gouv.fr/bretagne>

DGAFP :
<https://www.fonction-publique.gouv.fr>

SAFIRE :
publication de l'offre de formation,
inscription en ligne :
www.safire.fonction-publique.gouv.fr

PEP :
Place de l'Emploi Public pour la mobilité
<https://place-emploi-public.gouv.fr>
www.safire.fonction-publique.gouv.fr


**PRÉFET
DE LA RÉGION
BRETAGNE**
*Liberté
Égalité
Fraternité*

Les acteurs de la plate-forme

Nicolas RAMI
Directeur de la plate-forme RH
nicolas.rami@bretagne.gouv.fr

Anne-Catherine VALLET
Conseillère gestion prévisionnelle mobilité carrière et adjointe au directeur
anne-catherine.vallet@bretagne.gouv.fr

Isabelle MOREAU et Louis ANANI
Conseiller action sociale et environnement professionnel
isabelle.moreau@bretagne.gouv.fr
louis.anani@bretagne.gouv.fr

Marine DRAPIER
Conseillère formation
marine.drapiere@bretagne.gouv.fr

XXXXX XXXXXXXXX
Assistante administration générale et formation
xxxx.xxxxxx@bretagne.gouv.fr

Servane LE GUYADER
Correspondante administrative de la SRIAS
servane.le-guyader@bretagne.gouv.fr

Contact PFRH :
plate-forme-rh@bretagne.gouv.fr



Janvier 2021


**PRÉFET
DE LA RÉGION
BRETAGNE**
*Liberté
Égalité
Fraternité*

**SECRETARIAT GÉNÉRAL
POUR LES AFFAIRES
RÉGIONALES**

La PFRH Bretagne au service des transformations

Plate-forme régionale
d'appui interministériel
à la gestion
des ressources humaines



Janvier 2021

La plate-forme régionale d'appui interministériel à la gestion des ressources humaines de Bretagne est une équipe pluridisciplinaire, composée de six agents professionnels de la GRH.

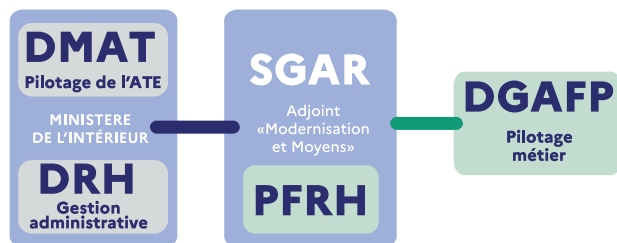
Placée sous l'autorité du préfet de région au sein du secrétariat général pour les affaires régionales (SGAR – pôle de la modernisation et des moyens) **elle est notamment chargée, au bénéfice de l'ensemble des administrations, opérateurs et établissements publics de l'État présents en région de :**

- **contribuer à la définition et à la mise en œuvre, en Bretagne, des priorités arrêtées dans le cadre de la stratégie interministérielle de ressources humaines**
- **réaliser et adapter les plans régionaux interministériels de gestion prévisionnelle des ressources humaines**
- **développer des projets en matière de gestion des ressources humaines** aux termes de l'article 10 du décret n°2016-1804 du 22 décembre 2016 relatif à la DGAFP et à la politique de RH dans la fonction publique).

La PFRH développe ainsi une offre de services variée répondant aux besoins des services et des agents.

Gouvernance des PFRH

Une plateforme interministérielle au croisement du Ministère chargé de la Fonction Publique et du Ministère de l'Intérieur.



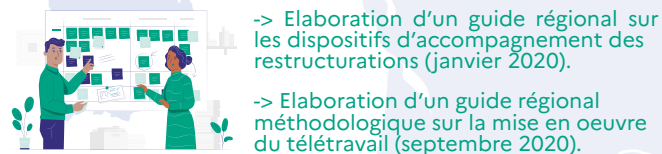
1 Mobilité et emploi

- Accompagnement des agents dans leur mobilité interministérielle ou vers un autre versant de la fonction publique, voire vers le secteur privé
- Animation et connaissance fine du marché de l'emploi public local, coordination et professionnalisation des réseaux locaux de CMC



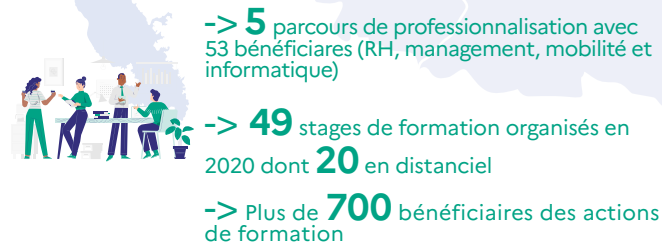
2 Conduite du changement et évolution des organisations de travail

- Accompagnement des services dans le cadre de la transformation publique
- Appui aux services dans leurs projets stratégiques
- Proposition et mise en œuvre de solutions d'amélioration de l'organisation du travail
- Promotion de la culture du changement, valorisation des outils et méthodes de travail innovants, accompagnement des cadres en matière de conduite du changement



3 Formation interministérielle

- Élaboration d'une offre mutualisée (plan régional interministériel de formation) et construction d'itinéraires pour accompagner le développement des compétences
- Proposition d'une offre de formation dans le cadre de la prestation globale d'accompagnement des transformations.



4 Gestion prévisionnelle des ressources humaines de l'État en région

- Appui à la conduite de diagnostics et analyses prospectives, et à la réalisation d'études d'impact RH dans le cadre des projets de transformation
- Élaboration d'outils d'aide au pilotage RH, appui au préfet de région dans la gestion des plafonds et schémas d'emplois annuels

-> **321** équivalents temps plein dans les 4 Secrétariats généraux communs départementaux (SGCD) créés le 1^{er} janvier 2021

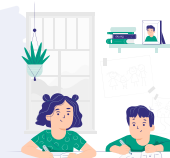
-> **4 423** équivalents temps plein (ETP) en 2020 dans les services de l'administration territoriale de l'État (Préfectures, Directions régionales, Directions départementales)



5 Action sociale et environnement professionnel

- Mobilisation des dispositifs d'action sociale interministérielle, appui à l'amélioration de l'équilibre vie professionnelle/vie privée

-> **289** places réservées en crèches en Bretagne en 2020



- Développement de projets en matière de santé et sécurité au travail, appui dans la mise en œuvre d'actions de prévention des risques professionnels

-> Des offres de logements temporaires en cas d'urgence ou de mobilité, et de logements permanents (135 logements sociaux)

-> **235 000 €** pour des actions sociales régionales au bénéfice des agents à la retraite, en activité et pour les enfants (séjours, sorties culturelles, etc...)

-> **150** participants au webinaire organisé le 12 novembre 2020 avec la délégation territoriale du FIPHFP (Fonds pour l'insertion des personnes handicapées dans la fonction publique) sur "Cap sur les compétences et Cap sur l'apprentissage", dans le cadre du Handipacte, piloté par le Préfet de région.