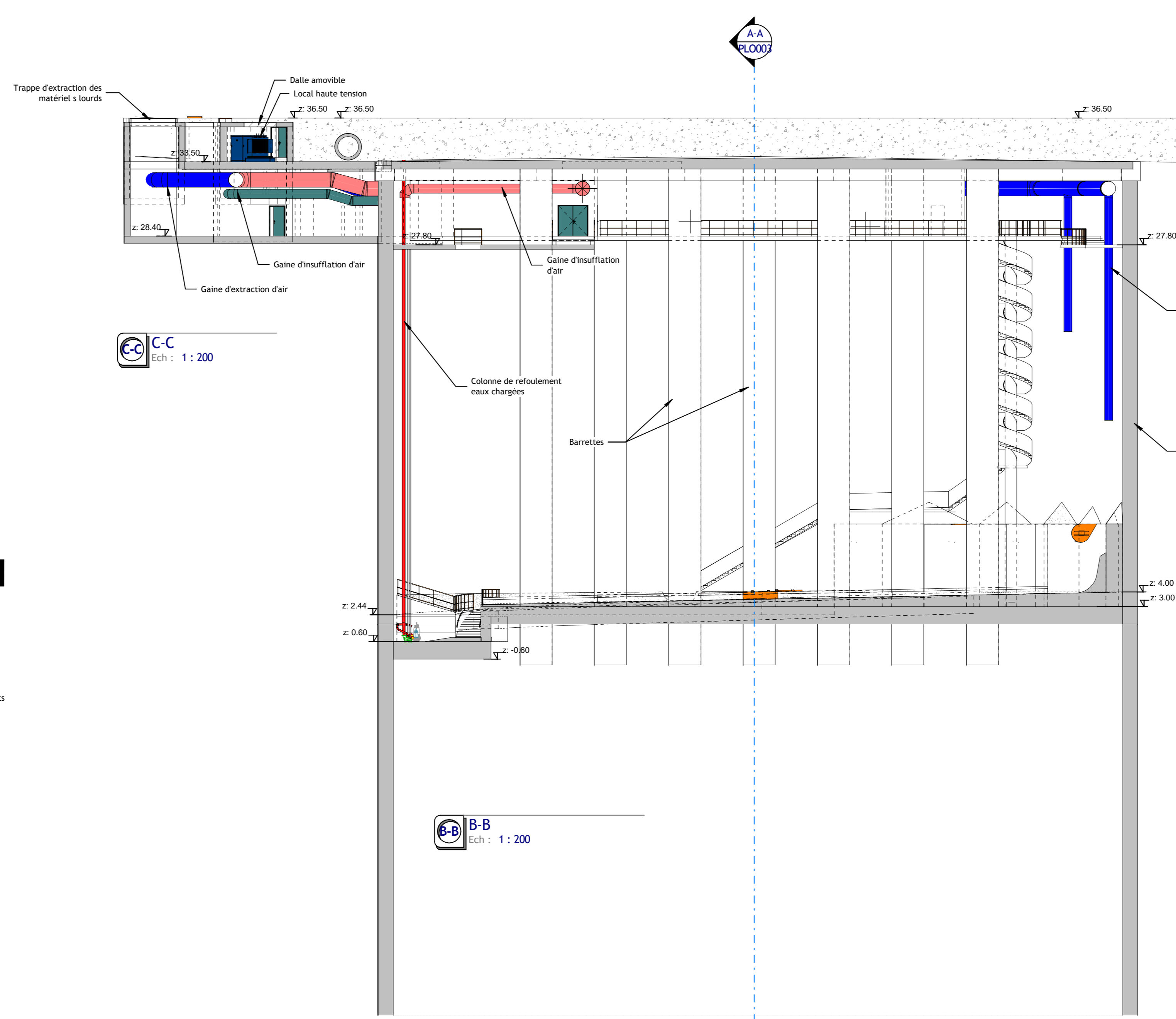
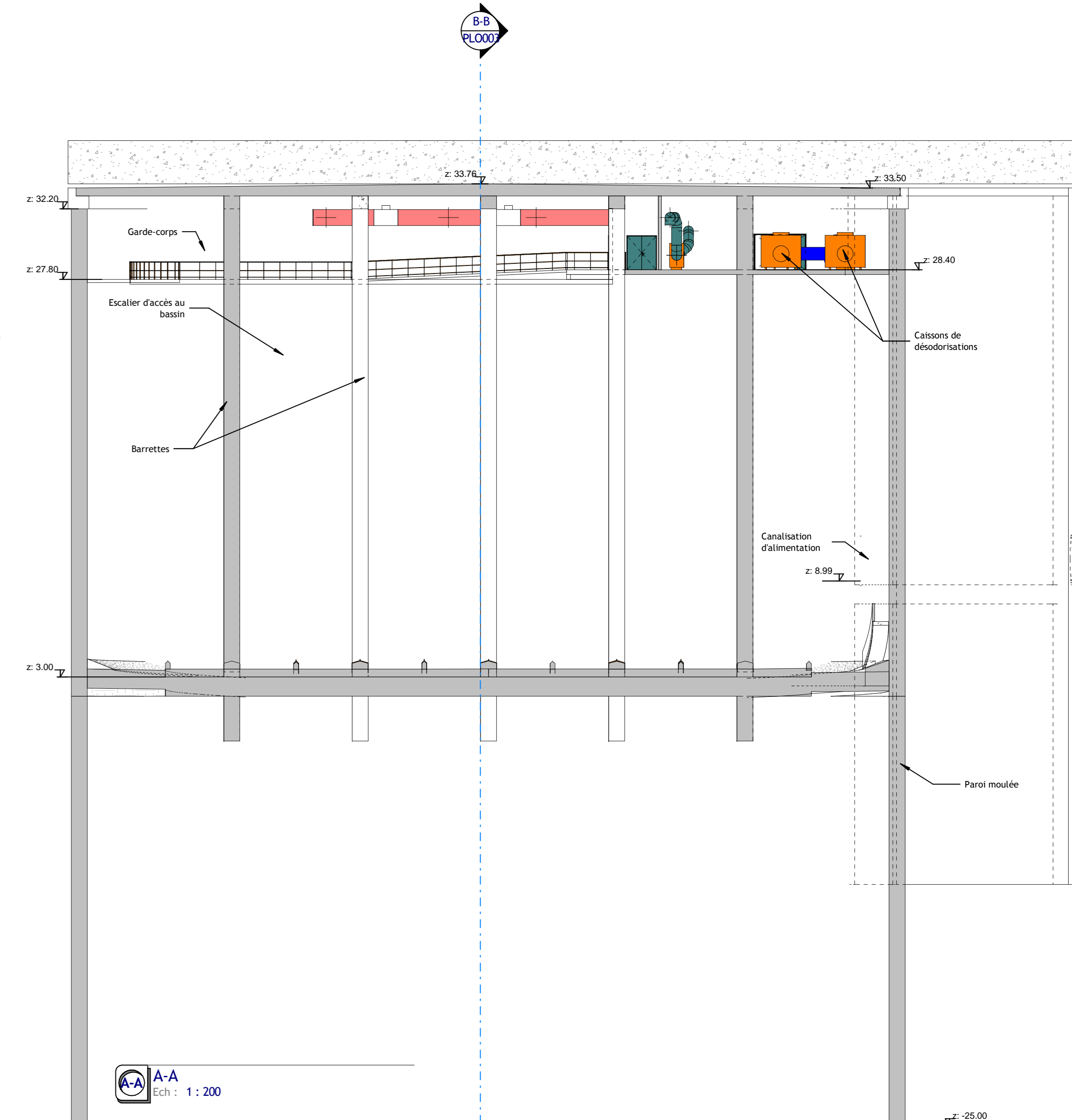


1 ART-STR-BSR-Radier_3.00-OVP
Ech : 1 : 200

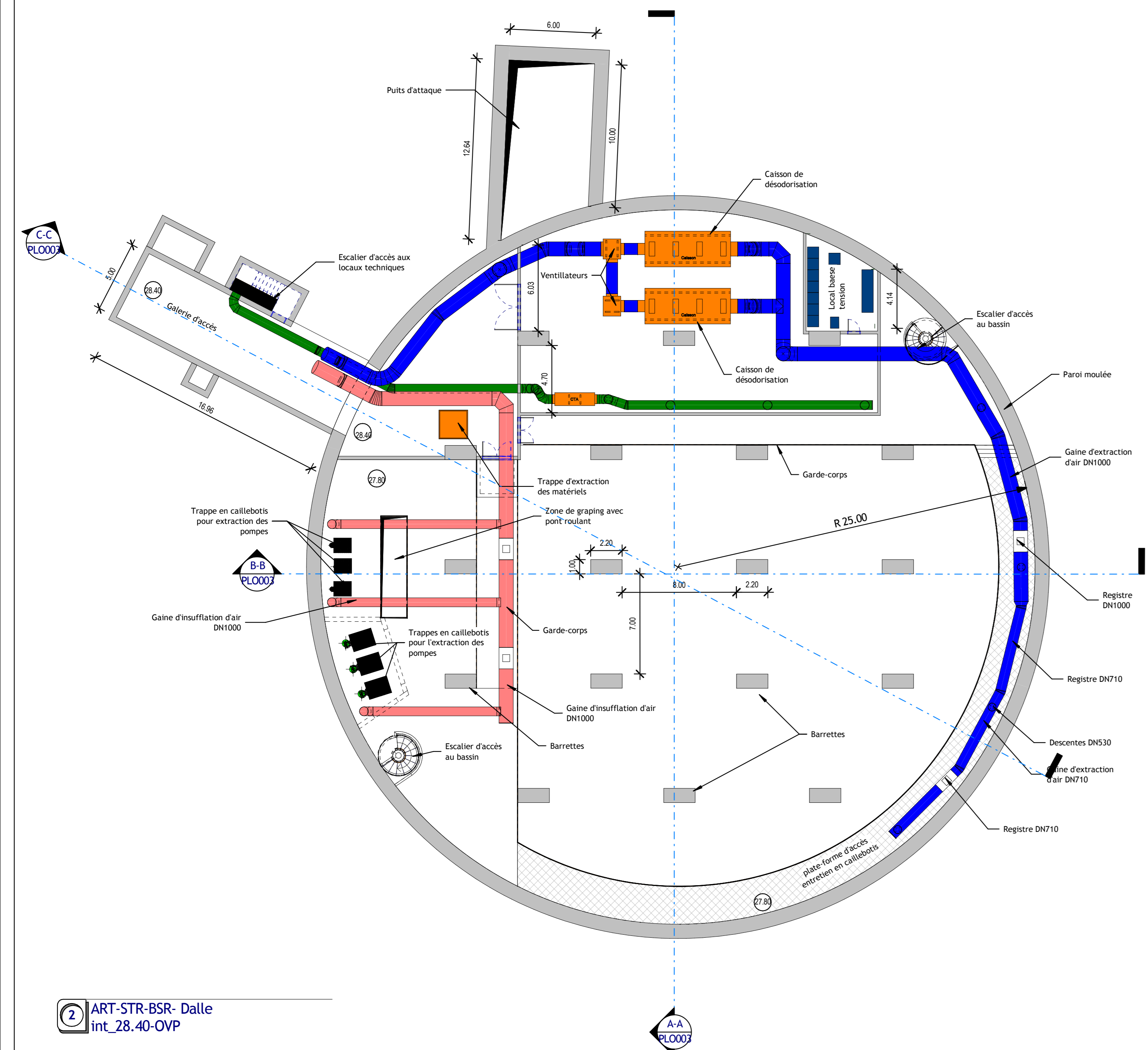


C-C Ech : 1 : 200

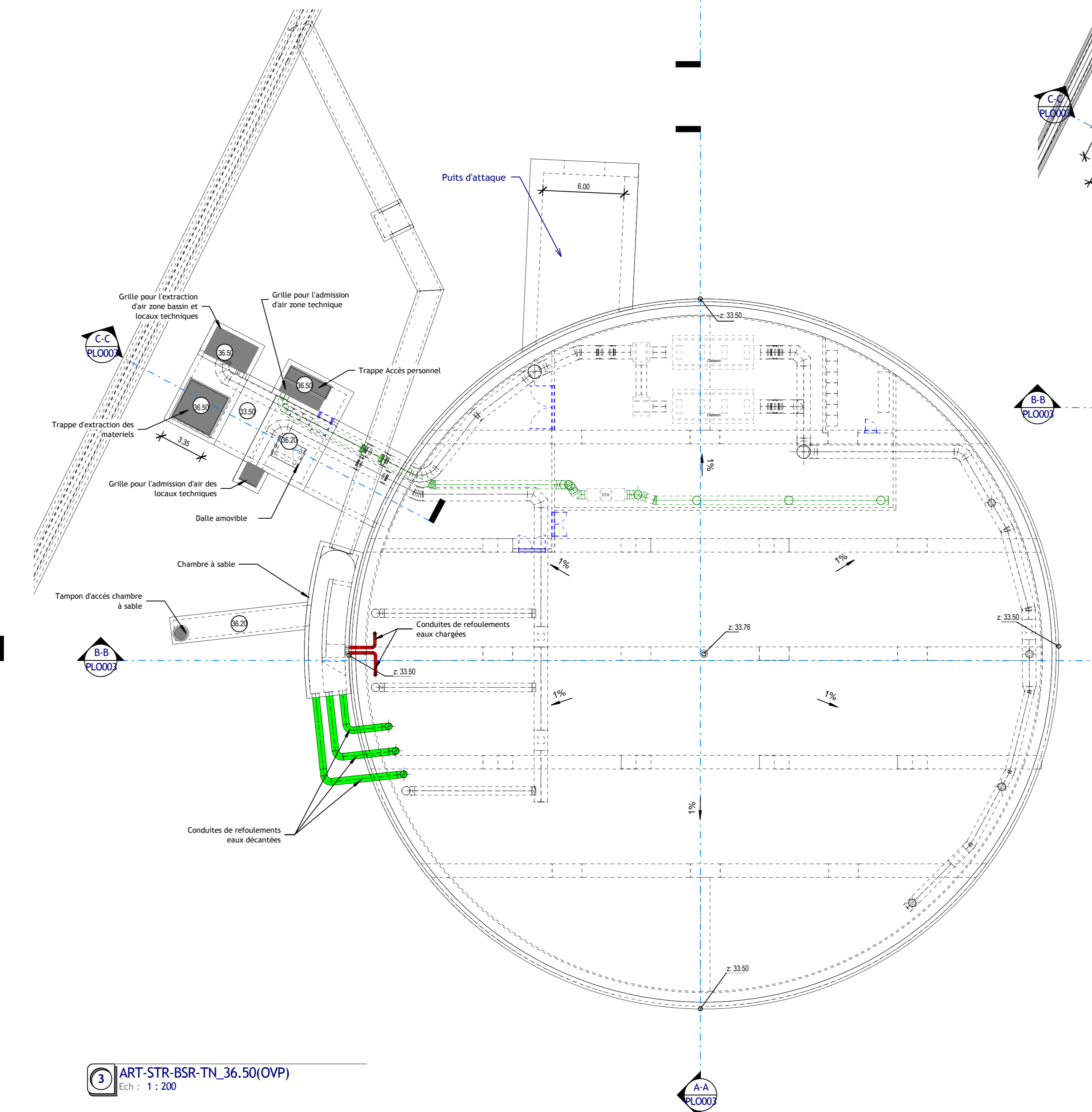
B-B Ech : 1 : 200



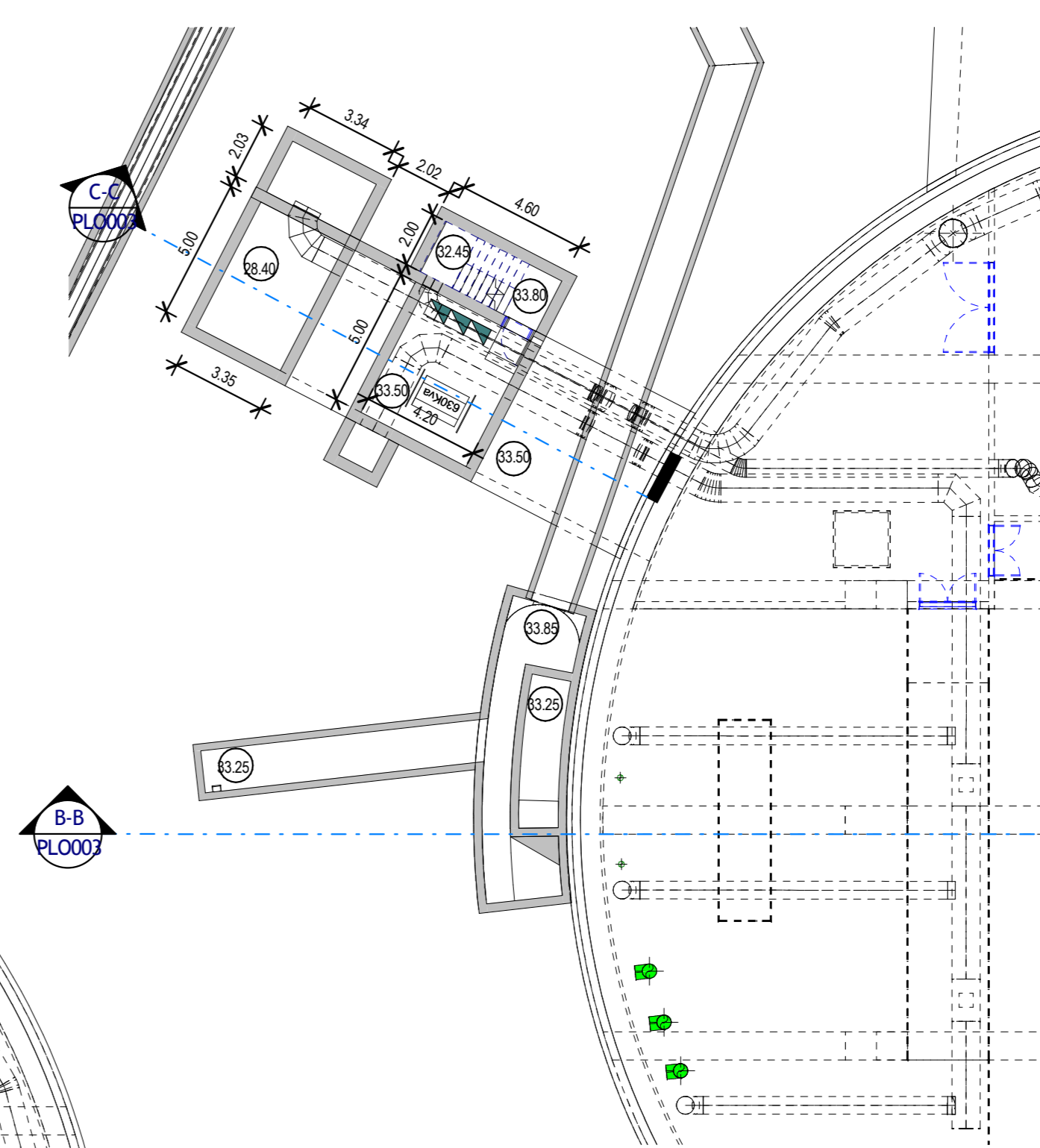
A-A Ech : 1 : 200



2 ART-STR-BSR-Dalle int_28.40-OVP
Ech : 1 : 200



3 ART-STR-BSR-TN_36.50(OVP)
Ech : 1 : 200



4 ART-BSR_chambre à sable radier_33.25(OVP)
Ech : 1 : 200

Mairie de Paris Direction de la Propriété et de l'Eau
Service Technique de l'Eau et de l'Assainissement

Poste technique	Designation de l'ouvrage
AAA 000 T AUS	STOCKAGE AUSTERLITZ
Numéro GO	Intitulé de l'opération
201719938	Stockage Austerlitz - ETUDES 2017 - DGT - 029A
Nom du document	
BASSIN AUTSERLITZ-Vues en plan et coupes	

apd	PL0	003	B	29/01/2019	Deuxième émission
APD	PL0	003	A	23/11/2018	Création
STATUT	TYPE	NUMERO	REVISION	DATE	MOTIF DE LA REVISION

Numéro spécification qualité		SYSTEME DE NIVELLEMENT		ORTHO Ville de Paris	
EMETTEUR	ARTELIA	ECHELLES	1 : 200 eme		

NUMERO DE MARCHÉ				SERVICE PILOTE			
Année	VP / Dpt	Direction	Numéro	SAP/DGT			
2016	1	44	1372				

Mandataire	Cotraitant	Cotraitant	n...
PROLOG	ARTELIA	osepia	

SECTION DE L'ASSAINISSEMENT DE PARIS DIVISION GRANDS TRAVAUX
27, RUE DU COMMANDEUR - 75014 PARIS - TEL : 01.53.68.76.60 - FAX : 01.53.68.76.59