

Le Cerema au service de la transition écologique et de la cohésion des territoires

- **9 champs d'action complémentaires pour accompagner les acteurs territoriaux dans la réalisation de leurs projets**



Aménagement et cohésion des territoires



Ville et stratégies urbaines



Transition énergétique et climat



Environnement et ressources naturelles



Prévention des risques



Bien-être et réduction des nuisances



Mobilité et transport



Infrastructures de transport



Habitat et bâtiment

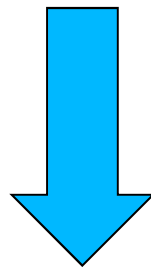
L'observatoire national des Contrats de Performance Energétique



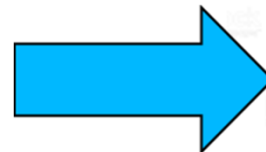
**Des
chiffres
clés
annuels**



**Une base de données
à pérenniser**



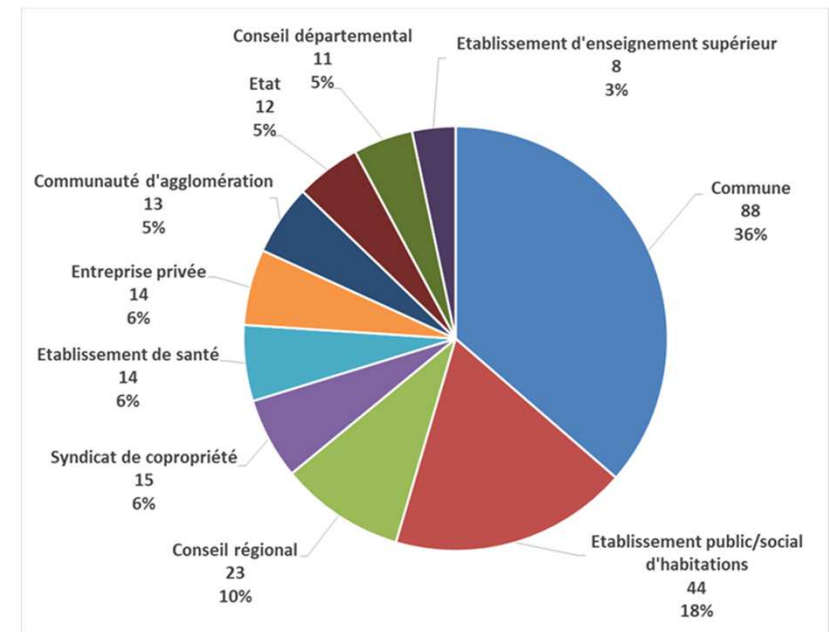
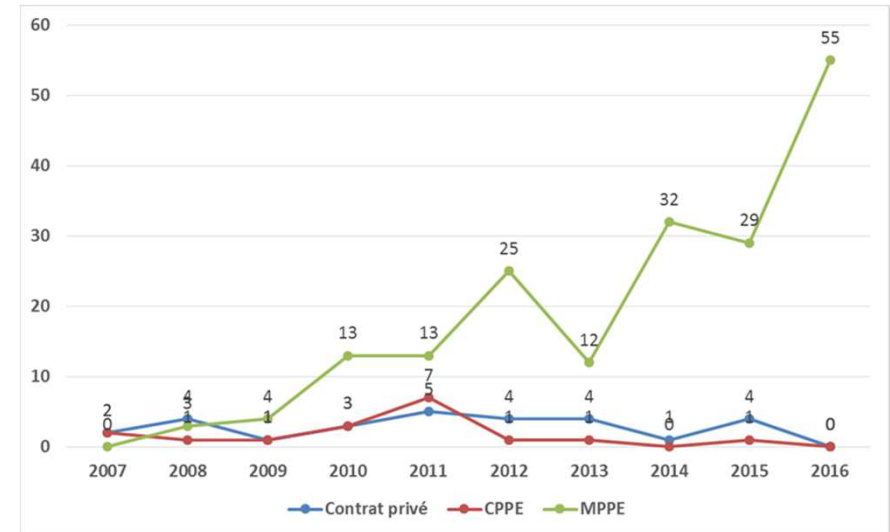
**Informer
la maîtrise d'ouvrage**



**Participer à
orienter
les politiques
publiques**

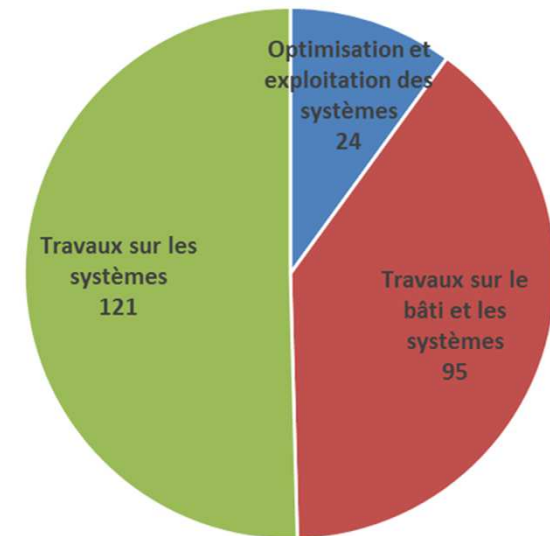
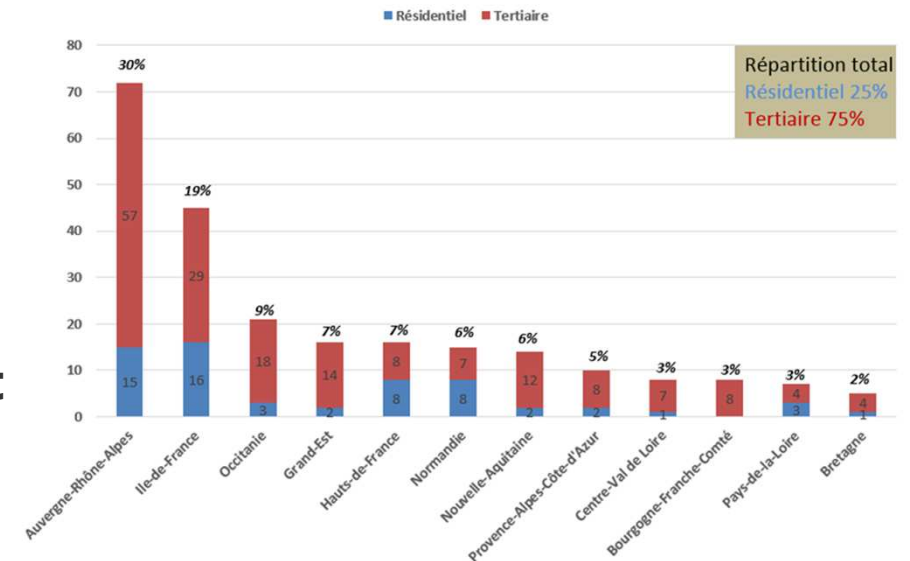
Des premiers résultats encourageants

- **Une croissance du marché du CPE depuis 2011**
- **Le financement des projets très largement porté par la personne publique**
- **Le secteur du logement social très dynamique**



Des secteurs plus ou moins dynamiques

- La région ARA leader des CPE
- Des CPE majoritaires sur le remplacement des systèmes et/ou leur optimisation
- Le secteur de l'enseignement dynamique sur la rénovation globale (CPE « patrimoniaux »)



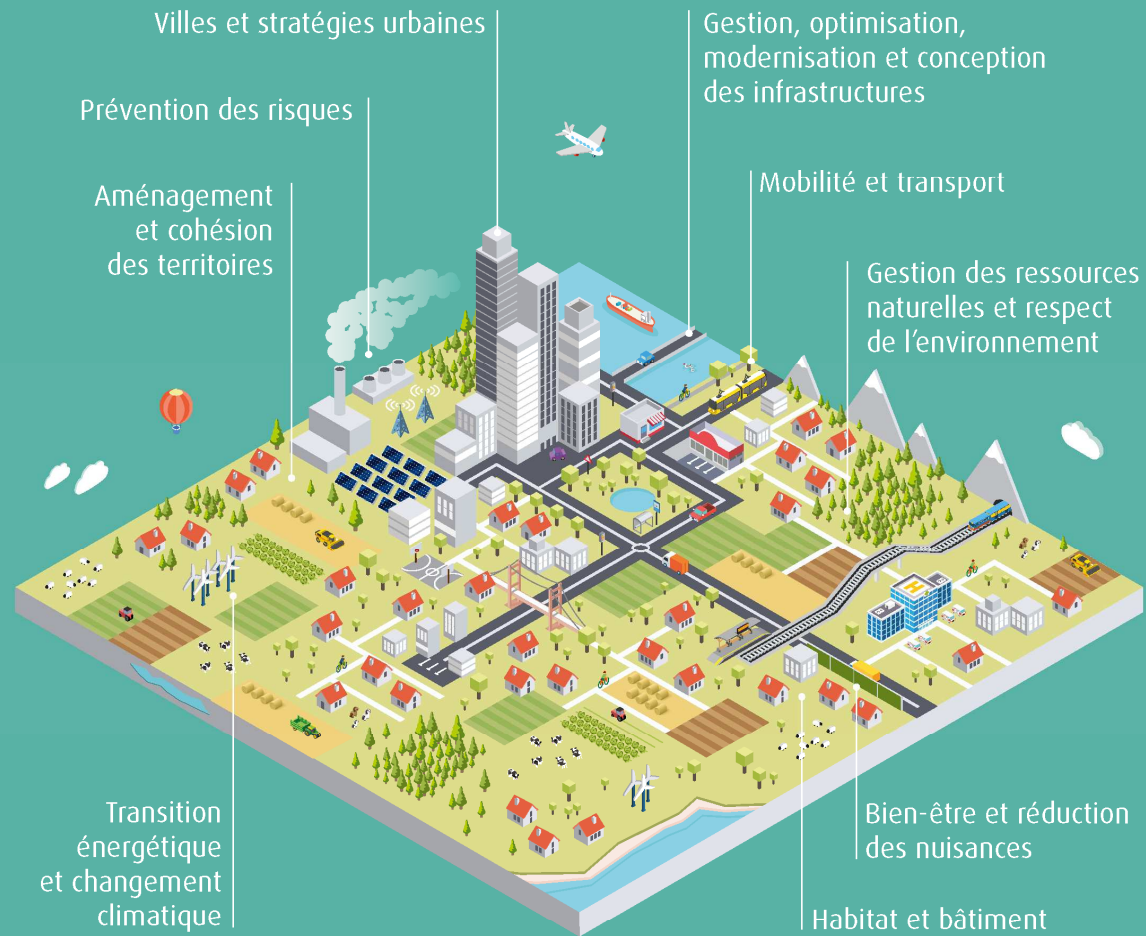
Des retours d'expériences probants

- **Le ministère de la Défense modernise son patrimoine grâce au CPE**
- **Organisation en interne => Système de Management de l'Energie**
- **16 CPE à l'étude**
- **Plusieurs gestionnaires de patrimoine renouvellent l'expérience du CPE**

Les conditions du déploiement...

- **Un « coût d'entrée » dans la démarche relativement important, mais qui s'amortit rapidement**
- **Une montée en compétence nécessaire de l'ensemble des acteurs**
- **La mutualisation des moyens d'ingénierie des petites structures**
- **La reproductibilité des solutions (ORGANISATION plutôt que TECHNIQUE?)**

Merci pour votre attention



www.cerema.fr

Siège social : Cité des Mobilités - 25, avenue François Mitterrand - CS 92803 69674 Bron Cedex / Tél : +33 (0)4 72 14 30 30