



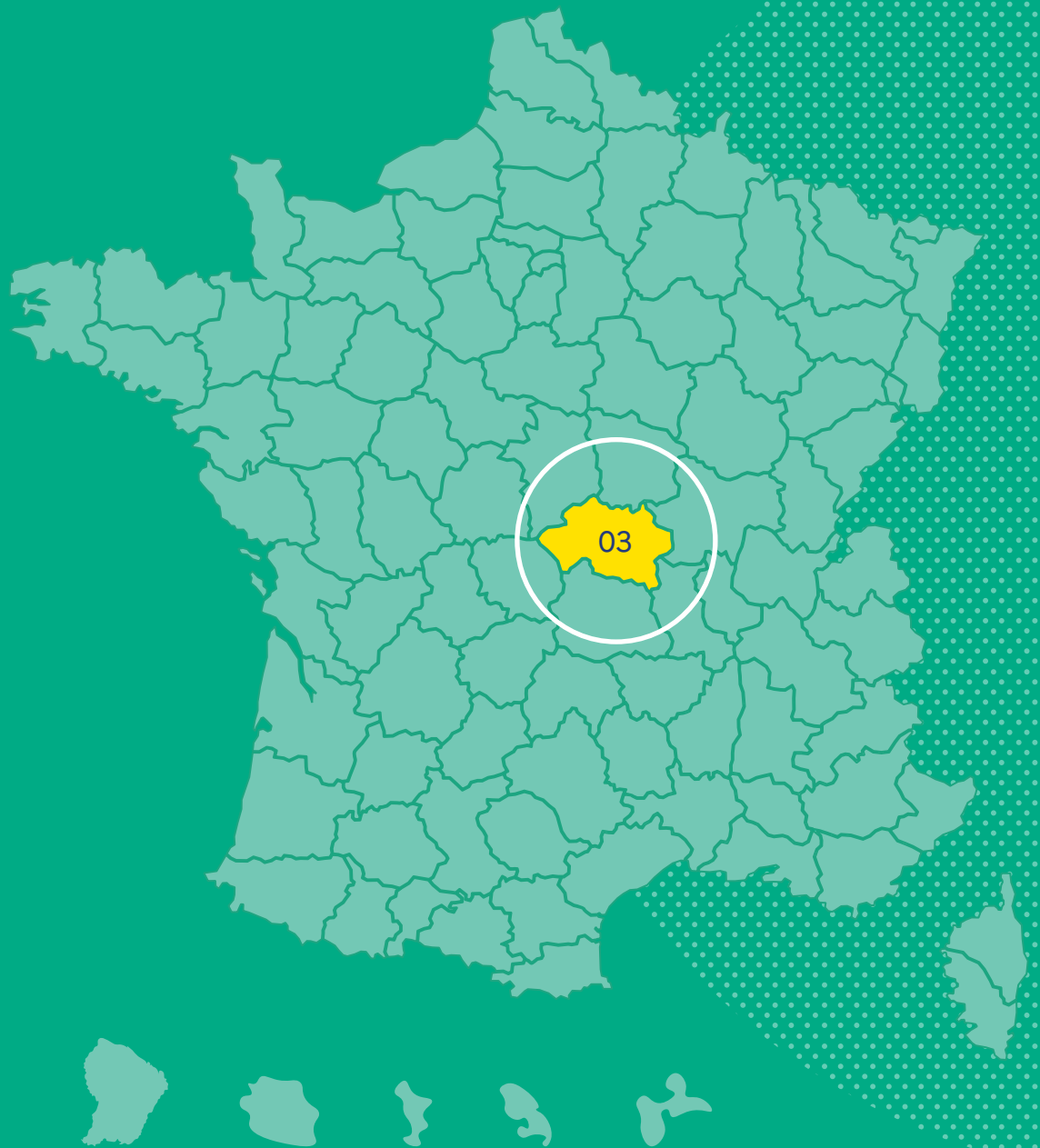
RÉPUBLIQUE
FRANÇAISE

*Liberté
Égalité
Fraternité*

AGENCE
NATIONALE
DE LA COHÉSION
DES TERRITOIRES

L'AGENCE DANS VOTRE DÉPARTEMENT

ALLIER



1^{er} juillet 2021

À vos côtés



L'Agence nationale de la cohésion des territoires a été créée afin d'offrir un accompagnement sur mesure aux territoires français, pour les aider à répondre aux enjeux spécifiques auxquels ils sont confrontés et à engager les grandes transitions écologiques, numériques et économiques.

Dans chaque département, sous l'égide du préfet, l'agence développe une diversité de solutions au service des projets des territoires dans une approche contractuelle et partenariale.



Jacqueline Gourault

Ministre de la Cohésion des territoires et des Relations avec les collectivités territoriales



L'Agence nationale de la cohésion des territoires se mobilise fortement auprès des collectivités les plus fragiles et plus largement accompagne les élus locaux dans la réalisation de leurs projets de territoire, en simplifiant leurs démarches et en leur apportant toute l'aide et le soutien dont ils peuvent avoir besoin.

Cette fiche territoriale vous présente de manière synthétique et complète les différentes actions de l'ANCT dans votre département.



Caroline Cayeux

Présidente de l'Agence nationale de la cohésion des territoires



Yves Le Breton

Directeur général de l'Agence nationale de la cohésion des territoires

Sommaire

p. 3

CONTEXTE TERRITORIAL

p. 4-6

**PROGRAMMES
D'ACTION DE L'ANCT**
Territoires et ruralités
Politique de la ville
Numérique

p. 7

**ACCOMPAGNEMENT
SUR MESURE ET
PLAN DE RELANCE**

p. 8

L'ANCT EN PRATIQUE

CONTEXTE TERRITORIAL



337 988
habitants



7 366
km²



317
communes



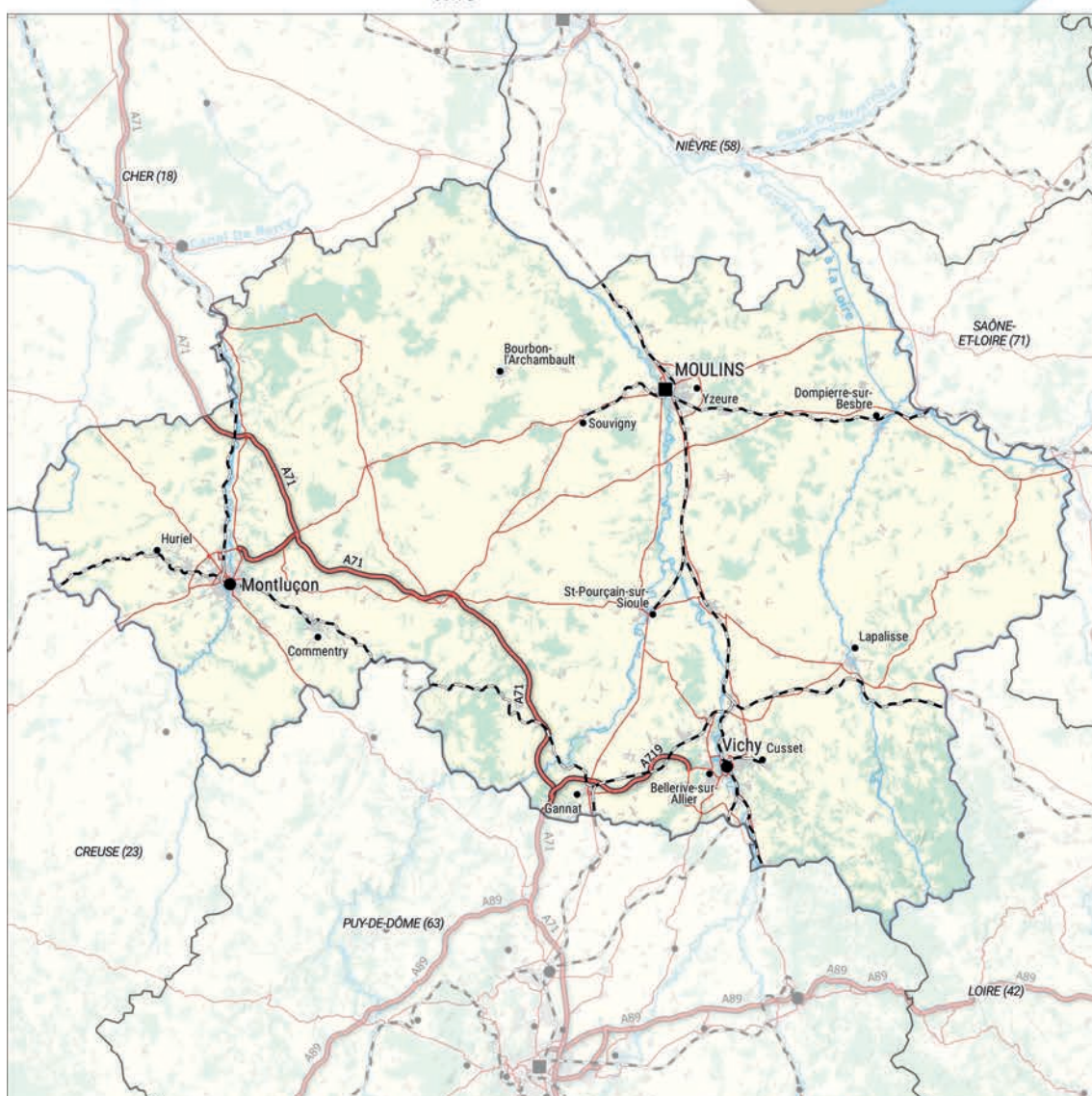
12
intercommunalités

dont

284
en zone de
revitalisation
rurale



6
quartiers prioritaires
de la politique de la
ville



Occupation du sol

- Espace bâti
- Espace agricole
- Espace boisé

Réseau viarie

- Autoroute
- Route
- Voie ferrée

Repères

- Cours d'eau
- Préfecture de département
- Sous-préfecture
- Chef-lieu de canton

10 km

Sources des données : Insee RP 2017 COG 2019, ONPV 2015, Observatoire des Territoire 2020
Sources du fond cartographique : IGN, ADMIN EXPRESS® COG 2019, BD CARTO® BD ALTI® 2020 ; Corine Land Cover 2018 ; données routières OSM 2020

PORTRAIT DE TERRITOIRE



scanner pour accéder au
portrait de territoire détaillé



Territoires et ruralités

France Services

13 espaces France Services :
Lapalisse, Le Donjon, Le Mayet-de-Montagne, Dompierre-sur-Besbre, Ebreuil, Huriel, Marcillat-en-Combraille, Le Montet, Montmarault, Moulins, Bourbon-l'Archambault, Saint-Germain-des-Fossés, Vallon-en-Sully

Action cœur de ville

3 communes bénéficiaires du programme :
Montluçon, Moulins et Vichy

39,1 millions d'euros : les engagements cumulés de l'État et des partenaires financiers pour ce programme dans le territoire.

Petites villes de demain

15 villes, au sein de 8 EPCI, bénéficiaires du programme :
Marcillat-en-Combraille, Saint-Germain-des-Fossés, Commentry, Cosne-d'Allier, Montmarault, Nérès-les-Bains, Bourbon-l'Archambault, Le Montet, Lapalisse, Huriel, Dompierre-sur-Besbre, Varennes-sur-Allier, Broût-Vernet, Gannat et Saint-Pourçain-sur-Sioule

9 postes de chef de projet Petites villes de demain au minimum demandé par la préfecture.

Territoires d'industrie

2 Territoires d'industrie : *Montluçon ; Riom – Vichy*

2,235 millions d'euros : aide octroyée par l'État et la Région dans le cadre du plan de relance pour l'industrie, au titre du fonds d'accélération des investissements industriels dans les territoires.

Ruralité

5 contrats de ruralité :
PETR Pays de la Vallée de Montluçon et du Cher, Moulins Communauté, CC du Pays de Lapalisse, CC Bocage bourbonnais et CC Saint-Pourçain-sur-Sioule

217 communes sur 317 classées en zone de revitalisation rurale (ZRR).
53 autres communes bénéficient encore du dispositif jusque fin 2022 mais ne sont plus classées.

Montagne

6 agents actuellement au sein du Commissariat de massif du Massif Central.

Cheville ouvrière du programme Avenir Montagnes Ingénierie.

41,56 millions d'euros : l'enveloppe issue du plan de relance de Fonds national d'aménagement durable du territoire (FNADT) pour 2021 et 2022.



Politique de la ville

Géographie et moyens des quartiers prioritaires de la ville (QPV)

6 QPV, dans lesquels résident 14 380 habitants soit 4 % de la population.

3 contrats de ville :
CA Vichy Val d'Allier, CA Montluçonnaise et CA de Moulins

630 000 euros : l'enveloppe de crédits du P147 dont bénéficie l'Allier en 2021.

19 postes d'adultes relais.

5 postes FONJEP.

Cadre de vie, logement, mobilités et tranquillité publique

2 QPV retenus dans le cadre du Nouveau Programme National de Renouvellement Urbain (NPNRU) : ce sont des projets d'intérêt régional (PRIR), *le quartier Cœur d'Agglo à Vichy et Cusset et le quartier Rive Gauche à Montluçon*

Éducation et petite enfance

5 collèges du département dans lesquels sont scolarisés les enfants résidant dans les QPV classés en REP ou REP+ et concernés par le dispositif de dédoublement des classes.

Emploi, formation et développement économique

Les QPV du département bénéficient du dispositif « emplois francs » depuis la généralisation de l'expérimentation, le 1^{er} janvier 2020.

À ce jour, on dénombre **16** contrats signés au profit de demandeurs d'emploi résidant dans les QPV du département, tous en CDI. 31 % des bénéficiaires sont des femmes et 44 % ont moins de 26 ans. Ce volume représente 1 % des contrats signés dans la région Auvergne-Rhône-Alpes.

Soutien à la vie associative et médiation sociale

1 centre de ressources politique de la ville, Labo Cités, couvre la région Auvergne-Rhône-Alpes. Créé en 1993, il est composé d'une équipe de 6,8 ETP.
Subvention 2021 : 252 000 euros.

1 « Fabrique de territoire » labélisée : *la Fabrique Numérique VICHYCO à Vichy*

2 projets retenus dans le cadre du programme « Tremplin Asso » :
- « *Les PEP, acteurs d'un numérique inclusif* » par la Fédération Générale des PEP
- « *Tremplin Associatif - Kiosc : hubs des quartiers engagés* » par Unis Cité



Numérique

France Mobile

Dans le cadre du dispositif de couverture ciblée (DCC):

509 zones prioritaires à couvrir identifiées en Auvergne-Rhône-Alpes, dont 45 dans l'Allier.

11 mis en service dans le département sur un total de 88 mis en service au niveau régional.

Dans le cadre du dispositif 4G fixe:

47 sites identifiés en Auvergne-Rhône-Alpes, dont 5 dans l'Allier.

3 mis en service dans le département sur un total de 6 mis en service au niveau régional.

France Très Haut Débit

Le déploiement de la fibre optique jusqu'à l'abonné (FttH) sur le territoire est assuré par deux initiatives complémentaires:

- celle d'*Orange* sur 59 communes, des CA de Montluçon, de Moulins et de Vichy;
- celle de la *régie Auvergne numérique (RAN)*, dans la zone d'initiative publique, qui comprend les **258 autres communes** du département.

	Total des locaux à déployer en FttH	Locaux raccordables en FttH à date
Zone AMII	139 000 (58 %)	93 000 (67 %)
Zone RIP	102 000 (42 %)	41 000 (40 %)
TOTAL	241 000	134 000 (55 %)

NB: les « locaux à desservir en fibre optique » de la présente note, ainsi que les « locaux raccordables à la fibre optique à date », sont issus de l'open data de l'Arcep au 1er trimestre 2021 publié le 3 juin 2021.

L'État finance à plus de 245 milliards d'euros le projet de réseau d'initiative publique de la régie Auvergne numérique.

Fabriques numériques

217 fabriques retenues au titre de l'AMI, dont 3 dans l'Allier: *Fabrique Numérique VICHYCO*, *Association Bocage numérique - Le Mazier pour le Consortium Tiers-Lieux structurants de l'Allier* et *SPL277*

Hubs Territoriaux

D'ici à fin 2020, la totalité du territoire sera couverte en hubs.

Couverture des départements de l'Auvergne-Rhône-Alpes par un hub: *INAURA*

Conseillers numériques

17 structures d'accueil et **25** conseillers numériques validés en comité de sélection.

Pass numériques

L'État ouvre des appels à projets pour cofinancer l'acquisition des pass numériques par les collectivités territoriales. Une première vague s'est clôturée le 31 juillet 2020.

Les collectivités peuvent de nouveau candidater sur www.societenumerique.gouv.fr.

Aucun pass numériques déployé cette année dans l'Allier.

Incubateur des territoires

La Ville de Vichy participe au programme national d'investigation.

ACCOMPAGNEMENT SUR MESURE

ET PLAN DE RELANCE

Contrats de relance et de transition écologique (CRTE)

Les CRTE sont un des outils de mise en œuvre du plan de relance, qu'ils déclinent dans tous les territoires pour les engager dans une dynamique de transformation sur les six prochaines années. Ils regroupent l'ensemble des contrats signés entre l'État et les collectivités mais aussi tous les programmes pilotés par l'ANCT.

À court terme, ils permettent de démarrer un certain nombre de projets pour répondre efficacement aux conséquences économiques et sociales de l'épidémie de la Covid-19. À plus long terme, les CRTE accompagneront les collectivités

territoriales dans leurs transitions démographique, écologique, économique et numérique.

Le département compte **7** CRTE : *de la Vallée de Montluçon et du Cher ; du Bocage Bourbonnais ; du Pays de Lapalisse ; Entr'Allier Besbre et Loire ; Moulins Communauté ; Saint-Pourçain Sioule Limagne ; Vichy Communauté*

4 de ces territoires seront accompagnés par l'ANCT.

Accompagnement sur mesure par l'ANCT

Dans le département, la délégation territoriale de l'ANCT a sollicité les communes pour recenser les besoins en assistance à maîtrise d'ouvrage sur le territoire.

9 projets accompagnés sur mesure (*cf. annexe*).

EN PRATIQUE

Comment saisir l'ANCT ?



ÉLU LOCAL



PRÉFET

Délégué territorial de l'ANCT



Retrouvez

la liste des délégués territoriaux dans les départements sur le site Internet de l'ANCT

Le projet est complexe

Le préfet met en place un groupe projet dédié pour trouver des solutions sur mesure avec l'Agence

Le projet s'inscrit dans un programme national de l'Agence

L'Agence applique la méthodologie du programme

Le projet fait l'objet d'un contrat ou d'un pacte territorial

L'Agence mobilise son ingénierie et un appui renforcé pour la réalisation des actions

MISE EN ŒUVRE LOCALE



Pour le diagnostic de votre territoire et vos projets, l'Agence est pleine de ressources !

L'Agence nationale de la cohésion des territoires dispose de plusieurs sites annexes avec des données, des indicateurs, des analyses territoriales et des cartes : un panel d'outils pour réaliser vos propres diagnostics territoriaux et vous aider dans la réalisation de vos projets.

OBSERVATOIRE DES TERRITOIRES



observatoire-des-territoires.gouv.fr

ONPV
Observatoire national de la politique de la ville

onpv.fr

SIG
ville

système d'information géographique de la politique de la ville

sig.ville.gouv.fr



cartotheque.anct.gouv.fr



Publications thématiques

Rendez-vous sur notre rubrique dédiée : agence-cohesion-territoires.gouv.fr > ressources



ANNEXE

Accompagnement sur mesure par l'ANCT

Dans le département, la délégation territoriale de l'ANCT a sollicité les communes pour recenser les besoins en assistance à maîtrise d'ouvrage sur le territoire.

9 projets accompagnés sur mesure :

Porteur du projet	Nature du projet	Nom du projet	Nature de l'accompagnement
Moulins, Vichy, Montluçon	Appui à l'élaboration ou contribution à un projet de territoire	Projet de 2X2 voies de la RCEA	Expertise interne ANCT
CC Saint-Pourçain Sioule Limagne	Appui à l'élaboration ou contribution à un projet de territoire	CRTE	Mise à disposition d'un prestataire externe
CC Bocage Bourbonnais	Appui à l'élaboration ou contribution à un projet de territoire	CRTE	Mise à disposition d'un prestataire externe
CC Pays de Lapalisse	Appui à l'élaboration ou contribution à un projet de territoire	CRTE	Mise à disposition d'un prestataire externe
Le Vernet	Appui au montage, pilotage, d'un projet/opération	Accompagnement dans la définition des besoins et le dimensionnement du projet d'Eco Quartier « des Petits Prés »	
Cérilly	Appui au montage, pilotage, d'un projet/opération	Accompagnement dans la définition d'une stratégie de revitalisation du centre bourg	Mise à disposition d'un prestataire externe
Entr'Allier Besbre et Loire	Appui à l'élaboration ou contribution à un projet de territoire	CRTE	Expertise d'un opérateur partenaire de l'ANCT (Cerema)
Vichy Communauté	Appui à l'élaboration ou contribution à un projet de territoire	CRTE	Expertise d'un opérateur partenaire de l'ANCT (Cerema)
Vichy	Revitalisation commerciale et artisanale	Cœur de Ville (ACV)	Expertise interne ANCT