

...GUIDE



de l'**OFFRE RÉGIONALE
D'ACCOMPAGNEMENT
DES TERRITOIRES**
dans la planification écologique

ÉDITION MAI 2025

:::INTRODUCTION

GOUVERNANCE DE LA PLANIFICATION ÉCOLOGIQUE



E N 2023, LA FRANCE S'EST DOTÉE D'UN PLAN CONCRET, COLLECTIF ET CRÉDIBLE POUR RÉUSSIR SA TRANSITION ÉCOLOGIQUE. Cette démarche, dénommée « planification écologique », repose sur une cinquantaine de leviers, accompagnés d'actions concrètes visant à transformer toutes les dimensions de la vie quotidienne : mieux se loger, mieux se nourrir, mieux se déplacer, mieux consommer, mieux produire, et mieux préserver et valoriser nos écosystèmes.

La planification écologique se déploie sur le territoire, en tenant compte des spécificités de chacune des régions, c'est l'objet des Conférences des Parties (COP) régionales.

LA COP RÉGIONALE BOURGOGNE-FRANCHE-COMTÉ A ÉTÉ LANCÉE LE 13 DÉCEMBRE 2023, CO-PORTÉE PAR L'ÉTAT ET LE CONSEIL RÉGIONAL.

Cette initiative repose sur **TROIS PILIERS PRINCIPAUX**

- 1. LA RÉALISATION D'UN DIAGNOSTIC RÉGIONAL,**
- 2. LA MOBILISATION DES ACTEURS LOCAUX,**
- 3. L'ÉLABORATION D'UNE FEUILLE DE ROUTE STRATÉGIQUE RÉGIONALE.**

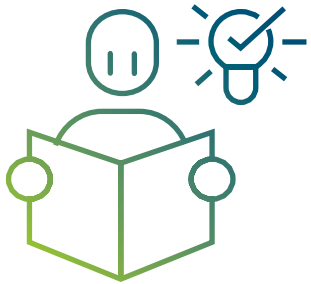


Toutes les informations de la COP régionale
WWW.COP-BFC-VERSDemain.FR

::: FINALITÉ DE CE GUIDE

GOUVERNANCE DE LA PLANIFICATION ÉCOLOGIQUE

En 2025, l'enjeu est celui de la territorialisation de cette démarche de planification écologique en s'appuyant sur les démarches existantes. Cela implique la mobilisation de l'ensemble des acteurs territoriaux, et en particulier celle des collectivités locales.



Dans cette optique, ce guide à vocation à rendre lisible l'offre d'accompagnement mise à disposition par l'ensemble des partenaires régionaux en mettant en lumière les différents acteurs, outils et ressources d'ores et déjà mobilisables à l'échelle des territoires de Bourgogne-Franche-Comté.

STRATÉGIES EN FAVEUR DE LA TRANSITION ÉCOLOGIQUE

GOUVERNANCE DE LA PLANIFICATION ÉCOLOGIQUE

ADAPTATION AU CHANGEMENT CLIMATIQUE



– NATIONAL

- **Plan national d'adaptation au changement climatique (PNACC)** : Vise à préparer la France à un réchauffement de +4°C d'ici 2100 avec 51 mesures concrètes

– RÉGIONAL (Bourgogne-Franche-Comté)

- **Groupe régional d'adaptation au changement climatique (GRACC)** : Coordination des actions régionales pour mieux s'adapter aux impacts climatiques

PRÉSERVATION DE LA BIODIVERSITÉ ET DES POPULATIONS

– NATIONAL

- **Stratégie nationale pour la biodiversité 2030 (SNB)** : 209 mesures, dont 46 déclinées en Bourgogne-Franche-Comté, et pour inverser le déclin de la biodiversité,
- **Plan national santé environnement**

– RÉGIONAL (Bourgogne-Franche-Comté)

- **La stratégie régionale pour la biodiversité (SRB)**
- **Le plan régional santé environnement (PRSE4)**



ATTÉNUATION DU CHANGEMENT CLIMATIQUE



– NATIONAL

- **Stratégie nationale bas-carbone (SNBC)** : Objectif de neutralité carbone d'ici 2050, réduction des émissions de gaz à effet de serre
- **Programmation pluriannuelle de l'énergie (PPE)**

– RÉGIONAL (Bourgogne-Franche-Comté)

- **Scénario régional à énergie positive - Trajectoire territorialisation REPOS** : un travail de déclinaison du scénario Région à Énergie POSitive BFC à l'échelle des territoires a été conduit via la plateforme OPTÉER.

STRATÉGIES TRANSVERSALES

FEUILLE DE ROUTE DE LA PLANIFICATION DE LA TRANSITION ÉCOLOGIQUE

ICI 2050 - SRADDET
Schéma régional définissant une stratégie sur la transition écologique à moyen et long terme, avec une trajectoire vertueuse d'économies des ressources (sols, eau, matières, énergie...)

TRAVAUX PROSPECTIFS



POUR ALLER PLUS LOIN

– **TRANSITION(S) 2050** est un outil d'information et de débat qui propose quatre scénarios de projection de la France à 2050 pour atteindre la neutralité carbone. L'ADEME BFC a réalisé un **exercice prospectif régional**

– **SCÉNARIOS NÉGAWATT** pour une trajectoire 100% énergies renouvelables,

– **RTE - FUTURS ÉNERGÉTIQUES 2050** les scénarios de mix de production électrique à l'étude permettant d'atteindre la neutralité carbone à l'horizon 2050

∴ SOMMAIRE

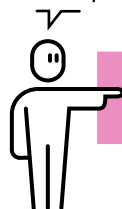
L'organisation de ce guide a pour but de rendre facilement accessible et compréhensible les différents dispositifs d'accompagnement et les ressources mises à disposition par les partenaires régionaux pour soutenir les territoires de Bourgogne-Franche-Comté dans leurs démarches de transition.

Pour chacun des leviers de la planification écologique, ce guide dresse un panorama :

– **DES ACTEURS CLÉS** de l'accompagnement présents en région,

– **DES OUTILS ET DISPOSITIFS** d'accompagnement techniques, méthodologiques et financiers mobilisables par les territoires.

Pour faciliter
votre navigation
cliquer sur les images
pour accéder
aux thématiques



00

*Mieux
agir avec les
territoires*

pages 7/19

01

*Mieux
se déplacer*

pages 20/22

02

*Mieux
se loger*

pages 23/26

03

*Mieux
préserver*

pages 27/32

04

*Mieux
se nourrir*

pages 33/46

05

*Mieux
produire*

pages 37/42

06

*Mieux
consommer*

pages 43/47

MODE D'EMPLOI DU GUIDE

Les bulles identifient les chapitres du guide organisés pour chaque «Mieux» (leviers de la planification écologique)

Les thématiques sont identifiées par un # et permettent de se repérer sur le contenu de la page concernée

Les logos sont cliquables pour accéder directement au site internet concerné

Les structures porteuses du dispositif sont identifiées par # ET COULEUR GRISE

Des sous-rubriques structurent l'information :

- Vous aidez à conduire une réflexion stratégique sur le sujet concerné,
- Vous former et vous documenter pour retrouver les ressources associées,
- Vous appuyer sur la connaissance des réseaux existants

Les pages sont organisées en deux parties :

- Vous accompagner
- Vous aider

Les textes en dégradé de couleurs sont cliquables

Vous pouvez à tout moment retourner au sommaire depuis ici

00

*meilleur
agir avec les
territoires*

cliquer sur les bulles
pour accéder
aux thématiques



01
*meilleur
se déplacer*

02
*meilleur
se loger*

03
*meilleur
préservé*

04
*meilleur
se nourrir*

05
*meilleur
produire*

06
*meilleur
consommer*

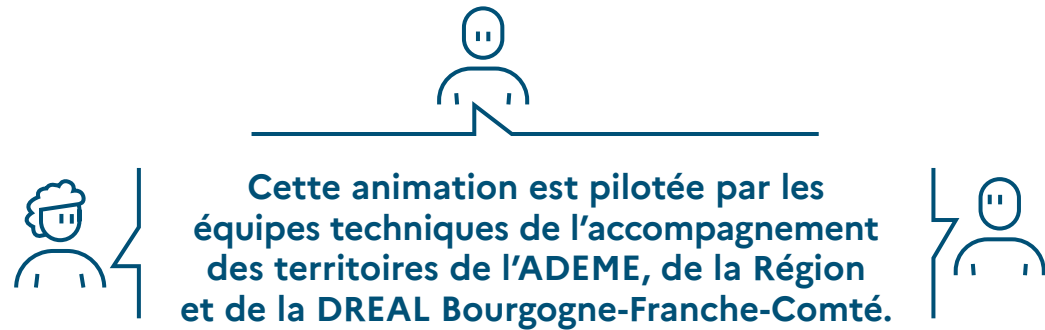


ANIMATION DES TERRITOIRES EN TRANSITION

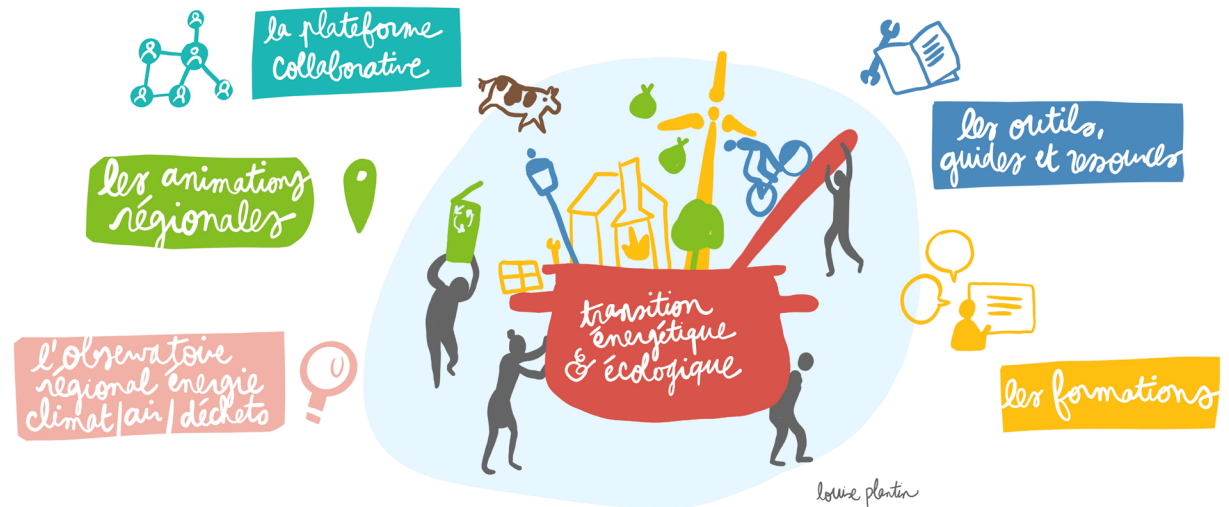
Depuis 2016, le Collectif régional des territoires en transition pilote et anime la **dynamique régionale autour de la transition écologique des territoires.**

Cette collaboration entre l'État et la Région vise aujourd'hui la territorialisation de la feuille de route de la planification écologique au travers des leviers suivants :

- **La mise en visibilité, la coordination et la simplification** de l'offre régionale d'accompagnement des territoires,
- **La mise en réseau des territoires** et de l'ingénierie État-Région des transitions pour faciliter la diffusion des informations et les échanges d'expériences,
- **L'outillage des territoires** : apports techniques, formations, observatoires, guides et ressources.



Elle s'appuie sur différentes briques d'accompagnement



ANIMATION DES TERRITOIRES EN TRANSITION

Tout au long de l'année, des rendez-vous et des rencontres inter-réseaux sont organisés pour faciliter la coopération, l'interconnaissance et l'échange des pratiques entre territoires pour construire une trajectoire et une mise en récit des transitions partagées.



LES TEMPS FORTS



- **Rencontres annuelles des Plans Climat Air Énergie de Bourgogne-Franche-Comté**
- **Rencontre régionale des animateurs des démarches territoriales des transitions (Genlis, Novembre 2023)**
- **Délégation régionale aux rencontres nationales des Territoires à énergie positive**
- **Des webinaires** sont également programmés pour sensibiliser sur les différents domaines de la transition.

OUTILS COLLABORATIFS



la plateforme
collaborative

Créée en 2020, **LA PLATEFORME COLLABORATIVE** est ouverte aux chargés de mission et aux animateurs de territoires en démarche de transition. Elle mutualise le partage d'informations sur la transition écologique, les événements régionaux et nationaux et les échanges entre pairs.



**INSCRIPTION
GRATUITE**
SUR DEMANDE AUPRÈS
DE L'ADEME.

Cet espace est composé de

4 RUBRIQUES



BLOG

Publication des actualités régionales en lien avec la transition écologique



CONVERSATIONS

Espace de conversations, de partage d'idées et de questionnements



AGENDA

Calendrier des rencontres et des événements régionaux et nationaux



ANNUAIRE

Répertoire des membres (+ de 280) du réseau

meilleure
agir avec les
territoires

OBSERVATOIRES RÉGIONAUX



_ L'OBSERVATOIRE ORECA est un outil de **production et de diffusion de connaissances, d'analyses, de chiffres clés** sur les enjeux **atmosphériques, énergétiques et climatiques** en Bourgogne-Franche-Comté. En particulier, la **PLATEFORME OPTÉER**, met à disposition les données des collectivités, administrations, associations, etc.

Retrouvez notamment, la vidéo synthétique des enjeux climatiques, et le bilan régional énergie climat air



Piloté et financé par la Région, l'ADEME et la DREAL, l'observatoire est coordonné par Alterre et ATMO Bourgogne-Franche-Comté.



Observatoire des déchets
et de l'économie circulaire de
Bourgogne-Franche-Comté

_ L'OBSERVATOIRE ODEC est un outil de diffusion des connaissances et d'échanges sur les déchets et l'économie circulaire.

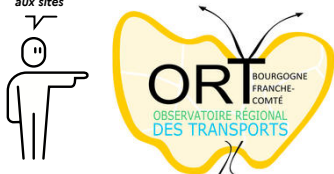
Piloté et financé par la Région, l'ADEME et la DREAL.



_ LA PLATEFORME SIGOGNE est un outil qui offre un **accès aux informations géographiques sur la biodiversité** présente sur le territoire de la Bourgogne-Franche-Comté (animaux, plantes, champignons et milieux naturels). Véritable géoportail de la biodiversité, il permet aux territoires d'accéder aux données existantes et historiques en matière de biodiversité.

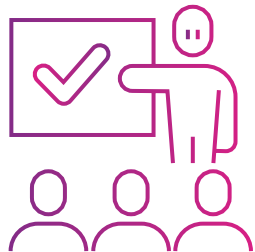
Piloté par l'Agence régionale de la biodiversité, financé par la Région et la DREAL.

cliquer sur les logos
pour accéder
aux sites



_ L'OBSERVATOIRE RÉGIONAL DES TRANSPORTS met en commun l'ensemble des ressources disponibles, les outils de connaissance et d'information sur les transports et d'en diffuser les résultats par les moyens appropriés.

Piloté et financé par la Région et la DREAL.



– **LE CNFPT** (Centre national de la fonction publique territoriale) propose des formations sur les plans climats en collaboration avec la DREAL mais également des formations méthodologiques pour mener un projet

- Élaborer et animer son PCAET et évaluer son PCAET
- Parcours méthodologique (intelligence collective, facilitation...)
- Formations thématiques (en partenariat avec l'OFB...)



– **L'ADEME** propose des formations techniques et thématiques ainsi que des actions d'accompagnement, à destination des professionnels des collectivités et des entreprises.

- Accompagnement au changement de comportement (Intelligence collective...)
- Formations thématiques (ENR, photovoltaïque, alimentation durable...)
- Parcours de formation pour les élus



– **LE CEREMA** propose des offres de formation pour les acteurs publics et privés sur ses domaines d'expertises.

- Expertise & Ingénierie territoriale
- Formations thématiques (Bâtiments, Mobilités...)



meilleure
agir avec les
territoires

RESSOURCES

– STRUCTURES INSTITUTIONNELLES EN RÉGION



– PARTENAIRES EN RÉGION



– RESSOURCES COMPLÉMENTAIRES



Mieux
agir avec les
territoires

PLATEFORME DE RECHERCHE DE FINANCEMENTS



– AIDES-TERRITOIRES

est un service public numérique qui facilite la recherche d'aides, financières et d'ingénierie, des collectivités territoriales et de leurs partenaires locaux, notamment les associations, en regroupant les dispositifs auxquels ils peuvent prétendre sur un portail unique.



– AGIR POUR LA TRANSITION ÉCOLOGIQUE

est la plateforme des solutions de la transition écologique de l'ADEME pour tous les citoyens, acteurs économiques et collectivités territoriales. Ce site offre des informations accessibles et pertinentes qui visent à faciliter la compréhension, l'inspiration et le passage à l'action vers la transition écologique.

RÉGION
BOURGOGNE
FRANCHE
COMTE

– GUIDES DES AIDES

de la Région Bourgogne-Franche-Comté
Les aides régionales contribuent à l'atténuation et l'adaptation au changement climatique sur la base du référentiel technique des éco-conditions.



DYNAMIQUES TERRITORIALES # PLANIFICATION STRATÉGIQUE



➤⊗ **CONSTRUIRE ET PILOTER** la stratégie de transition écologique de votre territoire

_ SCHÉMA DE COHÉRENCE TERRITORIAL / PLAN LOCAL D'URBANISME orientent l'aménagement du territoire en intégrant des objectifs de transition écologique, notamment via la réduction de l'artificialisation des sols, la promotion des mobilités douces et la préservation de la biodiversité.



_ PROGRAMME TERRITOIRE ENGAGÉ TRANSITION ÉCOLOGIQUE permet aux collectivités (EPCI, syndicats de déchets...) de structurer leur politique de transition écologique et leur projet de territoire.

Il s'articule autour de deux référentiels thématiques **#ADEME**.

- **Climat Air Energie (CAE)**
- **Économie circulaire (ECi)**

Ce programme offre aux collectivités engagées un accompagnement technique et financier, une plateforme numérique pour suivre l'avancement des plans d'actions et une mise en réseau des bonnes pratiques de collectivités...

_ PLAN CLIMAT AIR ENERGIE TERRITORIAL (PCAET) outil de planification stratégique et opérationnel pour aborder la thématique air-énergie-climat sur le territoire et dans leurs documents de planification. Démarche obligatoire ou volontaire, la collectivité est accompagnée par la **#DREAL #DDT**. Les actions peuvent être financées par la mesure PCAET du Fonds Vert.

➤⊗ **S'INSPIRER**



_ RÉSEAU ÉLUS POUR AGIR #ADEME pour décrypter les enjeux de la transition écologique et les actions concrètes mises en œuvre sur les territoires.



_ DÉMARCHES TEPOS (TERRITOIRES À ENERGIES POSITIVES) initiées en BFC et suivez le réseau national des TePos animé par le Cler.



_ COMMUNAUTÉ ÉCOLOGIE ET TERRITOIRES du commissariat général au développement durable



_ DYNAMIQUE DES 4 PARCS NATURELS RÉGIONAUX, (Ballons des vosges, Doubs horloger, Haut-Jura, Morvan) pilotes et coordonnateurs des dynamiques de transitions.

Mieux
agir avec les
territoires



DYNAMIQUES TERRITORIALES # PLANIFICATION STRATÉGIQUE

 vous aider!

DES OUTILS DE CONTRACTUALISATION TERRITORIALE à votre disposition

RÉGION
BOURGOGNE
FRANCHE
COMTE

– **CONTRATS TERRITOIRES EN ACTION DE LA RÉGION** soutien possibles (financier, technique et d'animation) des Pays/PETR et certains EPCI pour l'élaboration d'une stratégie locale de développement territorial en cohérence avec les enjeux régionaux de transition et d'adaptation



Contrat de
Transition
Écologique

– **CONTRATS DE RÉUSSITE DE LA TRANSITION ÉCOLOGIQUE** ont vocation à regrouper l'ensemble des contrats signés entre l'État et les collectivités avec une approche transversale des enjeux de transition.



RETROUVEZ
TOUS LES CRTE
DE BFC

– **PROGRAMME TERRITOIRES ENGAGÉS TRANSITION ÉCOLOGIQUE DE L'ADEME** : différents outils financiers pour accompagner les démarches territoriales.



À RETROUVER
SUR TERRITOIRE-
SENTRANSI-
TIONS.FR

D'AUTRES PARTENAIRES DE SOUTIEN À L'INGENIERIE TERRITORIALE



– **RÉGION: ICI 2050**, outil d'accompagnement et de prospective territoriale mobilisable



SUR DEMANDE
À
PROSPECTIVE@
BOURGOGNE-
FRANCHE
COMTE.FR



– **ANCT** (Agence Nationale de la Cohésion des Territoires) accompagne les collectivités locales en mobilisant expertises, financements et outils pour mettre en œuvre leurs projets de développement territorial



BANQUE des
TERRITOIRES
GROUPE CAISSE DES DÉPÔTS

– **BANQUE DES TERRITOIRES** Branche de la Caisse des Dépôts qui finance et accompagne les projets d'intérêt général des collectivités locales, bailleurs sociaux et entreprises publiques



– **FONDS VERT** La mesure Ingénierie du Fonds vert finance l'accompagnement technique et stratégique des collectivités pour concrétiser leurs projets de transition écologique.



MOBILISATION CITOYENNE # ÉDUCATION À L'ENVIRONNEMENT

vous accompagner!

➤ S'APPUYER SUR DES ACTEURS RESSOURCES

– RÉSEAU DES ACTEURS DE L'EEDD EN BOURGOGNE-FRANCHE-COMTÉ



– PLUSIEURS STRUCTURES RESSOURCES MOBILISABLES EN RÉGION



– AIRES TERRESTRES ÉDUCATIVES Petits espaces naturels gérés de manière participative par les élèves, encadrés par leurs enseignants et un organisme compétent en éducation à l'environnement #ARB



➤ SE FORMER et/ou SE DOCUMENTER

– CARTOGRAPHIE DES INITIATIVES CITOYENNES de transition en BFC de la DREAL



– RESSOURCES PÉDAGOGIQUES MOBILISABLES EN ÉDUCATION À L'ENVIRONNEMENT



– OUTILS PÉDAGOGIQUES pouvant être empruntés au centre de ressources de BER



– CATALOGUE DE FORMATIONS DU GRAINE BFC



➤ S'INSPIRER et/ou FAIRE RÉSEAU

– RÉSEAU DES PIONNIERS ORDINAIRES DE LA TRANSITION ÉCOLOGIQUE (RÉSEAU DES POTES) Mise en réseau des acteurs de la transition écologique et essaimage de leurs initiatives en région #Région



– CONVENTION CITOYENNE RÉGIONALE CLIMAT ET BIODIVERSITÉ #Région



– RÉSEAU DES TIERS LIEUX BFC ET VALORISATION DES INITIATIVES ÉCOLOGIQUES



– CARTOGRAPHIE DES RÉSEAUX DE LA SOCIÉTÉ CIVILE OEUVRANT DANS LA PLANIFICATION ÉCOLOGIQUE

mieux
agir avec les
territoires

ADAPTATION AU CHANGEMENT CLIMATIQUE

 vous accompagner!

➤ DÉFINIR UNE STRATÉGIE



– **DYNAMIQUE DU GROUPE RÉGIONAL ADAPTATION AU CHANGEMENT CLIMATIQUE (GRACC)**. Créé en 2021 il est composé de 9 structures régionale copilotes de la dynamique (ADEME, DREAL, Région, DRAAF, les 3 Agences de l'eau, ARS, OFB). Retrouvez tous les ressources du GRACC (vidéos, webinaires thématiques, fiches retours d'expériences, infographie) sur **LE SITE D'ALTERRE BOURGOGNE-FRANCHE-COMTÉ**.



– **S'APPUYER SUR LA DÉMARCHE TACCT** (trajectoires adaptation au changement climatique) qui permet d'élaborer une politique d'adaptation au changement climatique de « A à Z » #ADEME, du diagnostic de vulnérabilité jusqu'au suivi des mesures et à l'évaluation de la stratégie



➤ SE FORMER et/ou SE DOCUMENTER

– **BOÎTE À OUTILS DU GRACC** et toutes les ressources à disposition des territoires (données climatiques, Retours d'expériences, méthodes...)



– **FORMATION SUR L'ADAPTATION AU CHANGEMENT CLIMATIQUE** #ADEME.

– **GROUPE RÉGIONAL D'EXPERTISE SUR LA BIODIVERSITÉ ET L'ENVIRONNEMENT (GREBE)** : mis en place fin 2023 par la Région et composé d'une quinzaine de chercheurs régionaux. Ses missions principales : améliorer la compréhension du changement climatique et du déclin de la biodiversité en BFC, partager cette connaissance auprès des citoyens et des élus, éclairer la décision publique.

– **ÉTAT DES LIEUX DU CHANGEMENT CLIMATIQUE EN BOURGOGNE-FRANCHE-COMTÉ** réalisé par Alterre en 2020

– **CLIP À L'ACTION** #ADEME sur les initiatives en région



– **TRAJECTOIRE DE RÉCHAUFFEMENT DE RÉFÉRENCE** pour l'adaptation au changement climatique en Bourgogne-Franche-Comté

Mieux
agir avec les
territoires

ADAPTATION AU CHANGEMENT CLIMATIQUE



» LA MISSION ADAPTATION

– **NOUVEAU SERVICE COMMUN EN EXPERTISE ET INGÉNIERIE #ADEME #CEREMA** à destination des collectivités territoriales et de leurs groupements, pour les orienter, les accompagner expérimenter et apporter des solutions face aux enjeux d'adaptation au changement climatique. Cette mission doit mettre en relation, de manière simplifiée et facilitée, les collectivités locales avec les opérateurs de l'État. Elle est animée en région par le binôme ADEME-CEREMA.

Pour prendre contact : <https://mission-adaptation.fr>



» SUIVEZ LES TERRITOIRES ENGAGÉS

– **DYNAMIQUE D'ACCOMPAGNEMENT DE 9 TERRITOIRES EN BFC EN MATIÈRE DE TRAJECTOIRES D'ADAPTATION AU CHANGEMENT CLIMATIQUE. #ADEME #Agence de l'eau**

Un Appel à manifestation d'intérêt a été lancé en 2025 et a retenu l'attention de 9 collectivités en région qui seront accompagnées sur 2 ans pour définir leur stratégie d'adaptation et leurs plans d'actions opérationnels à travers un coaching individuel et une animation collective. **Suivez cette dynamique sur : https://www.innoverpourlatransitionecologique.fr/fr/challenges/ami-acc_bourgogne_franche_comte**



» CENTRE DE RESSOURCES NATIONAL sur l'adaptation au changement climatique

Ce centre de ressources facilite la connaissance et le partage d'expériences pour aider les territoires à s'adapter au changement climatique.



01

Mieux se déplacer

cliquer sur les bulles
pour accéder
aux thématiques



00

Mieux agir avec les territoires



02

Mieux se loger

03

Mieux préserver

04

Mieux se nourrir

05

Mieux produire

06

Mieux consommer

Mieux se déplacer

MOBILITÉ DU QUOTIDIEN # MOBILITÉ DURABLE

vous accompagner!

» DÉFINIR UNE STRATÉGIE Construire sa politique de mobilités

– DÉCOUVREZ LES ENJEUX DE MOBILITÉS en région grâce au diagnostic «Mieux se déplacer»

– DÉCOUVREZ L'OFFRE DE MOBILITÉ en région grâce au guide Mobigo, le plan vélo régional ainsi que la cartographie des bassins de mobilité.



– SOLICITEZ BOURGOGNEFRANCHE-COMTE@FRANCEMOBILITES.FR qui anime l'écosystème régional de mobilité (rencontres, réseau...), aide la réalisation de projets de mobilité durable, et capitalise les études et retours d'expériences...

– DÉCOUVREZ LES OUTILS DE LA CELLULE FRANCE MOBILITÉS pour s'inspirer et engager des projets de mobilités



» SE FORMER et/ou SE DOCUMENTER

– PROMOTION DES MOBILITÉS ACTIVES (VÉLO, MARCHÉ)

- Guide « Développer le système Vélo en BFC » #ADEME
- Atlas cartographique du potentiel cyclable en BFC #DREAL BFC
- Guides et ressources d'aides à la planification des stratégies mobilités #CEREMA

– SOLUTIONS RÉGIONALES POUR RÉDUIRE L'AUTOSOLISME ET FAVORISER DES MOBILITÉS ALTERNATIVES

- Système d'informations Mobilité Mobigo
- Plateforme covoiturage et animation régionale dédiée en entreprises ou pour les événements
- Site ressource national du covoiturage

– MOBILITÉ DURABLE DE VOS SALARIÉS

- Élaborez votre plan de mobilité employeur
- Le forfait mobilités durables

» PARTAGER et/ou FAIRE RÉSEAU

– MOBILITÉS ALTERNATIVES DOMICILE-TRAVAIL

- Participez au challenge régional de la mobilité et retrouvez la boîte à outils pour mobiliser



– RÉSEAU VÉLO ET MARCHÉ

Ce nouveau réseau unique a pour vocation de représenter, fédérer et amplifier la voix des collectivités engagées sur les mobilités actives.



– MOBILITÉ SOLIDAIRE ET INCLUSIVE

Mob'in est un acteur régional qui capitalise les retours d'expériences locaux et anime la thématique de la mobilité inclusive.



mieux se déplacer

MOBILITÉ DU QUOTIDIEN # MOBILITÉ DURABLE

vous aider!

➤ PROJETS DE MOBILITÉS DURABLES

_FINANCEMENT D'ÉTUDES DE MOBILITÉ
pour les nouvelles AOM #*Région*

_FINANCEMENT DE PROJETS MOBILITÉS
en mobilisant le Fonds Vert #*DREAL* #*DDT*

_MOBILITÉ ET QUALITÉ DE L'AIR #*ADEME*
en mobilisant les appels à projets et programme CEE à retrouver sur la plateforme ADEME

➤ DIVERSIFIER SA FLOTTE DE VÉHICULE

_DÉVELOPPER DES BORNES DE RECHARGES ÉLECTRIQUES

- Contactez les syndicats d'énergie
- Retrouvez [la carte régionale de déploiement des installations de Recharge des Véhicules électriques](#)



_SOUTENIR LES VÉHICULES INTERMÉDIAIRES

Programme d'innovation Extrême Défi Mobilité
Parcours coopératif pour créer et industrialiser des véhicules intermédiaires pour remplacer la voiture en territoires peu denses.



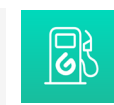
➤ NOUVELLES TECHNOLOGIES DE TRANSPORTS

_PÔLE VÉHICULE DU FUTUR

_PROJETS HYDROGÈNE

Pourquoi et comment déployer des stations hydrogène ?

- Site de France Hydrogène
- Carte interactive des stations GNV de BFC.



_APPELS À PROJETS POUR LES NOUVELLES TECHNOLOGIES DE MOBILITÉS
(véhicules lourds électriques, transport fluvial...)
Retrouvez les sur la plateforme AGIR #*ADEME*



02



cliquer sur les bulles
pour accéder
aux thématiques



00



01



03



04



05



06



meilleure
se loger

TERTIAIRE PUBLIC # HABITAT

 vous accompagner!

➤ DÉFINIR UNE STRATÉGIE

– TROUVEZ VOTRE INTERLOCUTEUR

dans le réseau de 40 conseillers en énergie partagé et économes de flux (service de proximité sur l'énergie pour les communes de moins de 10000 hab) #ADEME



– CONSULTEZ LE PROGRAMME RESET

animé par le pôle Energie BFC pour les établissements de santé de BFC



– BÉNÉFICIEZ DU DISPOSITIF RÉGIONAL EFFILOGIS

de rénovation énergétique du patrimoine public (conseils techniques et aides aux études et travaux) #Région



– APPUYEZ-VOUS SUR LE PROGRAMME ACTÉE (FNCCR)

Mise à disposition d'outils et financement pour aider les collectivités à développer des projets de rénovation énergétique des bâtiments publics.



– RÉALISEZ UN SCHÉMA DIRECTEUR IMMOBILIER pour cibler les économies immédiates et les investissements à plus forts impacts sur votre parc de bâtiments publics #CEREMA

➤ SE FORMER et/ou SE DOCUMENTER

SOBRIÉTÉ ÉNERGÉTIQUE

– CONSULTEZ LA PAGE DÉDIÉE

sobriété des collectivités sur la plateforme AGIR #ADEME



– CONSULTEZ LE GUIDE élaboré par AMORCE, la Banque des Territoires et l'AMF pour identifier les actions des collectivités à diminuer leurs consommations d'énergie.



PROFESSIONNELS DU BÂTIMENT

– CONSULTEZ LE CENTRE DE RESSOURCES ET DE FORMATION RÉGIONALE.

Le Pôle Energie BFC a pour mission de mobiliser les professionnels et acteurs du bâtiment sur les enjeux de la transition énergétique et écologique et les accompagner dans l'évolution de leurs pratiques.



➤ PARTAGER et/ou FAIRE RÉSEAU

HABITAT PRIVÉ

FRANCERÉNOV' : Le service public de rénovation de l'habitat pour accompagner les particuliers dans leurs projets de rénovation énergétique #ANAH



RAPPROCHEZ-VOUS DE VOTRE PRÉFECTURE DÉPARTEMENTALE POUR AVOIR DES DÉTAILS SUR

- LA DOTATION D'ÉQUIPEMENT DES TERRITOIRES RURAUX (DETR)
- LA DOTATION DE SOUTIEN À L'INVESTISSEMENT LOCAL (DSIL)
- LE FONDS VERT

meilleure
se loger

AMÉNAGEMENT DURABLE # SOBRIÉTÉ FONCIÈRE

 vous accompagner!

➤ DÉFINIR UNE STRATÉGIE

_ ÉLABORER SON SCHEMA DE COHÉRENCE TERRITORIAL OU SON PLAN LOCAL D'URBANISME

- rapprochez-vous de vos DDT pour vous faire accompagner.
- Pour vous aider : Ici 2050 , outil d'accompagnement et de prospective territoriale sur demande prospective@bourgognefranche-comte.fr

_ DÉMARCHE ECOQUARTIERS DU MINISTÈRE

_ DÉMARCHE QUARTIERS ET BÂTIMENTS DURABLES



Animé par Terragilis ce dispositif vise à accompagner les collectivités et aménageurs dans la réalisation de projets ambitieux et exemplaires.

➤ ACTEURS RESSOURCES

- Agences d'urbanisme
- EPF (établissements publics fonciers)
- CAUE (conseils départementaux d'architecture, d'urbanisme et de l'environnement)



➤ DISPOSITIF FINANCIER

_ RÉHABILITATION DES FRICHES

Financez votre projet d'aménagement de friches avec le « Fonds vert – Recyclage foncier » #DREAL et les démarches de reconversion de friches polluées #ADEME

Aides régionales sur les zones et friches industrielles régionales : Règlement d'intervention ZEFIIR #Région

Accompagnement du développement territorial et des aménagements qualitatifs d'espaces publics #Région

- Les contrats Territoires en action
- Les fonds européens: Leader, FEDER
- Centralités rurales en région

➤ PARTAGER et/ou FAIRE RÉSEAU

_ RÉSEAU RÉGIONAL TRANSFORMONS NOS MODÈLES D'AMÉNAGEMENT !

Le réseau s'adresse aux acteurs de la planification et de l'aménagement au sein des collectivités et de leurs partenaires. Il offre un espace d'échange de bonnes pratiques et de conseils. C'est aussi un collectif mobilisable selon les besoins des participants #Région #DREAL

➤ SE FORMER et/ou SE DOCUMENTER

- Retrouvez l'ensemble des ressources sur l'urbanisme durable experimentationsurbaines.ademe.fr



- Suivez les travaux sur le ZAN (zéro artificialisation nette) [Le portail de l'artificialisation des sols](#)

- Observatoire régional du foncier économique



meilleure
se loger

SANTÉ ENVIRONNEMENTALE

vous accompagner!

» VOS DÉMARCHES DE SANTÉ ENVIRONNEMENTALE



– PORTAIL RÉGIONAL AGIR POUR LA SANTÉ ENVIRONNEMENTALE

Portail de référence en BFC pour agir en santé environnementale en lien avec le Plan Régional Santé Environnement (PRSE4) : actualités régionales, fiches retours expériences, e-learning, film 2 min tout compris.



– QUALITÉ DE L'AIR

Atmo BFC partage des données sur la qualité de l'air, les alertes pollution, les risques polliniques, et bien plus encore, afin de sensibiliser le public et les acteurs régionaux



– RÉSEAU RESET

Programme régional dédié aux établissements de santé et médicaux sociaux de Bourgogne Franche Comté. Accompagnement du pôle Energie BFC sur différents secteurs de la santé (énergie, alimentation durable, qualité de l'air intérieur, déchets, mobilité, etc) **#ADEME #ARS #BanquedesTerritoires**



– DÉMARCHE ECRAINS

Démarche d'accompagnement de la qualité de l'air intérieur du bâtiment (QAI) **#ADEME**



– PROJETS D'URBANISME FAVORABLES À LA SANTÉ AUTOUR DU RAFRAICHISSEMENT URBAIN

Consultez la plateforme «Plus fraîche ma ville» **#ADEME**



– FREDON

Organisme de veille, de prévention et de contrôles des dangers sanitaires et les espèces invasives

03

Mieux préserver

cliquer sur les bulles
pour accéder
aux thématiques



meilleure
préservation

ERVE NATURELLE

BIODIVERSITÉ

 vous accompagner!

➤ DÉFINIR UNE STRATÉGIE

_CONSULTEZ LA STRATÉGIE RÉGIONALE BIODIVERSITÉ #État-Région

_CONTACTEZ LA DREAL ET LES DDT pour vous orienter dans la mise en place d'une aire protégée

_RAPPROCHEZ VOUS DE L'AGENCE RÉGIONALE DE LA BIODIVERSITÉ (ARB) qui aide les territoires à faire le lien entre leurs projets et les dispositifs d'accompagnement techniques et financiers existants en région. L'ARB porte en particulier les dispositifs Territoires Engagés pour la Nature (TEN) et Entreprises Engagées pour la Nature (EEN). Elle encourage également la réalisation d'Atlas de la Biodiversité Communaux (ABC) encadrés par l'OFB.

- **Reconnaissance TEN** - Territoire engagé pour la nature - vise à reconnaître et valoriser des plans d'actions en faveur de la biodiversité: **Club régional des territoires engagés pour la nature** animé par l'ARB



- **Club national des atlas de la biodiversité** communal animé par l'OFB (détails en **BFC**) - financés jusqu'à 80 % par l'OFB



➤ SE FORMER et/ou SE DOCUMENTER

_PROGRAMME ARTISAN Accroître la Résilience des Territoires au changement climatique par l'Incitation aux Solutions d'adaptation fondées sur la Nature **#OFB**



_PROJET BIODIV'FRANCE #OFB



_L'OBSERVATOIRE RÉGIONAL DE LA BIODIVERSITÉ recueille, traite et analyse les données et informations sur la biodiversité et ses interactions avec les activités humaines.

ORB

_FORMATIONS CNFPT & Biodiversité



➤ PARTAGER et/ou FAIRE RÉSEAU

_ RÉSEAU BOCAG'HAIES animé par ALTERRE



_ RÉSEAU HAIES NATIONAL



 vous aider!

SOUTIENS DISPONIBLES AUPRÈS DE PLUSIEURS PARTENAIRES

_ FONDS VERT Renaturation et Biodiversité

_ RÉGION Renaturation et Trame verte

_ OFB via des appels à projets

_ LES AGENCES DE L'EAU via leurs programmes d'aides

meilleure
préservation

FORÊTS

ERVE NATURELLE

 vous accompagner!

VOUS ÊTES PROPRIÉTAIRE FORESTIER

– **L'OFFICE NATIONAL DES FORÊTS** est chargé de la gestion des forêts publiques



– **LE RÉSEAU DES COMMUNES FORESTIÈRES DE BOURGOGNE-FRANCHE-COMTÉ** Il accompagne et conseille les communes propriétaires de forêt dans la gestion de ce patrimoine, et défend leurs intérêts en portant leurs valeurs.

Il est composé des 8 associations départementales (Doubs, Côte d'Or, Haute-Saône, Jura, Nièvre, Saône-et-Loire, Territoire-de-Belfort et Yonne) et d'une Union régionale.



RESSOURCES COMPLÉMENTAIRES



– **LA FORÊT BOUGE** est une boîte à outils/un site de services à destination des propriétaires forestiers et des professionnels de la filière forêt-bois.



VOUS SOUHAITEZ TRAVAILLER AVEC DES ACTEURS PRIVÉS SUR VOTRE TERRITOIRE

– **L'AER** a une mission spécifique d'accompagnement des entreprises de la filière forêt bois.



– **LE CNPF** est l'établissement public en charge du développement de la gestion durable des forêts privées.



– **FIBOIS BFC** est l'interprofession régionale de la filière forêt-bois. Elle a pour objet de fédérer et de représenter les acteurs de la filière forêt-bois et de développer la production, l'exploitation, la mobilisation, l'utilisation, la transformation et la promotion du bois en région. Elle propose à ce titre d'assurer l'information et la promotion des différents aspects de cette filière auprès des territoires, pour leur permettre de mieux appréhender ses enjeux et ses problématiques.




POUR ALLER PLUS LOIN

- **Document stratégique de référence**
CONTRAT RÉGIONAL FORÊT-BOIS
- **Travaux régionaux sur la Bioéconomie**
AGIR AVEC LE VIVANT #ADEME
- **Stratégie régionale** pour le déploiement des **MATÉRIAUX BIOSOURCÉS**



➤ VOUS ÊTES PROPRIÉTAIRES FORESTIERS

– **LABEL BAS CARBONE** 
pour certifier des projets de réduction ou de stockage de CO₂, validés par des méthodes rigoureusement encadrées par l'État et labellisés par les DREAL.

Découvrez les méthodes approuvées la vidéo d'un exemple de projet



– AIDES À LA GESTION FORESTIÈRE

- **Renouvellement forestier financé par France nation Verte** #DRAAF
- **Aides à la gestion forestière exemplaire** #Région
- **Installation d'ilôts d'avenir** #Région

➤ VOUS ÊTES UNE STRUCTURE QUI ACCOMPAGNE LES PROPRIÉTAIRES ET GESTIONNAIRES FORESTIERS

– SOUTIEN À L'ANIMATION DE LA FILIÈRE FORÊT-BOIS

l'État et la Région organisent chaque année à un appel à manifestation d'intérêt régional en faveur des actions d'animation dédiées à la filière forêt-bois compatibles avec les orientations stratégiques du contrat régional forêt-bois co-signé État-Région. Cet AMI est destiné à des acteurs d'envergure régionale avec des programmes déclinés localement (chartes forestières par exemple) #DRAAF

➤ VOUS SOUHAITEZ ACCOMPAGNER LES ENTREPRISES DE LA FILIÈRE

– **AIDES AUX ENTREPRENEURS DE TRAVAUX FORESTIERS** (installation, équipement) #Région

– **AIDES AUX SCIERIES** (installation, encadrement, équipement) #Région

– **AIDES AUX ENTREPRISES DE LA FILIÈRE FORET-BOIS** (transformation du bois, séchage) #ADEME

meilleure
préservation

EAU

 vous accompagner!

➤ DÉFINIR UNE STRATÉGIE

AU NIVEAU RÉGIONAL

– LES SERVICES DE L'ÉTAT SE MOBILISENT
aux côtés des acteurs du territoire :

Cinq actions clés pour une gestion durable de la ressource en eau en Bourgogne-Franche-Comté

– PLAN EAU DREAL BFC #DREAL

– COMITÉ RÉGIONAL DE L'EAU

DREAL BFC #DREAL

AU NIVEAU LOCAL

– ÉTABLISSEZ DES PROJETS DE TERRITOIRE pour la gestion de l'eau **PTGE**

– CONSULTEZ les schémas d'aménagement et de gestion des eaux **SAGE en BFC**

– DÉVELOPPEZ les programmes de restauration du fonctionnement des milieux aquatiques

– ÉLABOREZ des schémas directeurs d'alimentation en eau potable et d'assainissement **GEST'EAU**

– DÉFINIR des plans de gestion stratégiques de zones humides

– PRÉSERVEZ LA RESSOURCE pour l'alimentation en eau potable



➤ SE FORMER et/ou SE DOCUMENTER

– RESSOURCES GESTION QUANTITATIVE ET QUALITATIVE

DREAL BFC #DREAL

– RESSOURCES DOCUMENTAIRES ET PÉDAGOGIQUES des agences de l'eau



– CENTRE DE DOCUMENTATION DE L'OFFICE FRANÇAIS DE LA BIODIVERSITÉ



DÉCOUVREZ LES TÉMOIGNAGES

sur les réponses stratégiques



S'INSCRIRE À LA LETTRE D'INFORMATION de L'office international de l'Eau



Établissement public français expert du sol et du sous-sol.



➤ PARTAGER et/ou FAIRE RÉSEAU

– RÉSEAU DES GESTIONNAIRES DES MILIEUX AQUATIQUES DE BOURGOGNE-FRANCHE-COMTÉ (RÉSO)



Il est animé par l'Établissement Public Territorial de Bassin (EPTB) Saône et Doubs, et réunit les acteurs de l'eau sur le territoire de la région.

– LE RÉSEAU ASCOMADE en matière d'alimentation en eau potable, d'assainissement, de gestion des eaux pluviales et de ressources stratégiques



– LE PÔLE MILIEU HUMIDES EN BFC Pour la préservation, la gestion et la restauration des zones humides



– LE PÔLE KARST pour la connaissance du karst



– LE RÉSEAU CAPTER Captages et approches territoriales



meilleure
préservation

EAU

vous aider!

LES AGENCES DE L'EAU

_ LES AGENCES DE L'EAU S'ENGAGENT AUX CÔTÉS DES ACTEURS DE L'EAU

(collectivités territoriales et leurs groupements, établissements publics, associations, acteurs économiques...) pour :

- Atteindre les objectifs de bon état des milieux
- Adapter les territoires au changement climatique
- Reconquérir la biodiversité
- Assurer une solidarité de bassin entre les territoires

_ **LES AIDES DU 12^e PROGRAMME (2025-2030) DES 3 AGENCES DE L'EAU** présentes en BFC portent sur la connaissance, l'animation des territoires, les études, les travaux et les suivis scientifiques.

CONSULTEZ LES AIDES MOBILISABLES SUR



WWW.EAURMC.FR



WWW.EAU-SEINE-NORMANDIE.FR



WWW.AGENCE.EAU-LOIRE-BRETAGNE.FR

- la Région BFC peut venir abonder les financements jusqu'à 80%
- la DREAL et l'ars BFC **APPEL À PROJETS EAU D'ICI** pour accompagner les collectivités dans la reconquête de la qualité de la ressource en eau.
- Autres partenaires : se rapprocher des conseils départementaux.

RÉGION
BOURGOGNE
FRANCHE
COMTE



04



cliquer sur les bulles
pour accéder
aux thématiques



00



01



02



03



05



06



Meilleure
se nourrir

ANTINE

CO₂

ALIMENTATION

vous accompagner!

➤ PARTAGER et/ou FAIRE RÉSEAU



Territoire d'Échanges et de Ressources
en Alimentation Durable et Inspirante

_ RÉSEAU RÉGIONAL DES PAT ET SAT

contacter l'un de vos référents alimentation

#ADEME#DRAAF#Région

et consultez la cartographie des projets

_ RÉSEAU NATIONAL DES PROJETS ALI- MENTAIRES TERRITORIAUX

échanges, retours d'expériences, outils métho-
dologiques...



➤ DÉFINIR UNE STRATÉGIE

➤ SE FORMER ET/OU SE DOCUMENTER

➤ PARTAGER ET/OU FAIRE RÉSEAU

➤ CONNAÎTRE LES AIDES

Mieux se nourrir

AGRICULTURE

 vous accompagner!

➤ DÉFINIR UNE STRATÉGIE

– **RÉALISEZ DES DIAGNOSTICS D'EXPLOITATIONS AGRICOLES** pour identifier et mettre en place des leviers pour réduire leurs émissions de Gaz à Effet de Serre et s'adapter au changement Climatique

• Consultez le réseau **DES CHAMBRES DÉPARTEMENTALES D'AGRICULTURE**



Calculez **LE STOCK ET LES FLUX DE CARBONE DES SOLS ET DES FORÊTS** sur votre territoire grâce à **L'OUTIL ALDO**



➤ SE FORMER ET/OU SE DOCUMENTER

– **LA MÉTHANISATION EN BOURGOGNE-FRANCHE-COMTÉ**

MÉTHABFC un service pour retrouver toutes les informations utiles sur la méthanisation.



– **DÉCOUVREZ LES SCÉNARIOS RÉGIONAUX DE LA BIOÉCONOMIE** (utilisation des ressources végétales d'origine agricole, forestière et bocagère (biomasse) réalisés en BFC par l'ADEME



meilleure
se nourrir

AGRICULTURE

vous aider!

➤ PANORAMA DES DISPOSITIFS D'ACCOMPAGNEMENT DE LA TRANSITION AGRICOLE par les structures régionales



_ PLATEFORME ADEME - AGIR POUR LA TRANSITION ÉCOLOGIQUE

Qualité de l'air, adaptation au changement climatique, valorisation durable de la haie...



DRAAF
Bourgogne-
Franche-
Comté

_ SITE DRAAF BOURGOGNE-FRANCHE-COMTÉ

Collectifs d'agriculteurs engagés, bas niveau d'intrant (à venir), plantons des haies...



_ SITE RÉGION BOURGOGNE-FRANCHE-COMTÉ - GUIDE DES AIDES ET SERVICES

Filières bio & émergentes, circuits courts agricoles, pastoralisme, coopérations agricoles...



_ AGENCE DE L'EAU RMC - PORTAIL DES AIDES

PSE, expérimentation agricole, protection de l'eau, des zones humides et de la biodiversité...



_ FRANCEAGRIMER

Planification écologique, souveraineté alimentaire, plans de relance et investissements, CASDAR...

05



cliquer sur les bulles
pour accéder
aux thématiques



00



01



02



03



04



06



meilleure
produire

ÉNERGIES RENOUVELABLES

 vous accompagner!

» ACCOMPAGNEMENT TECHNIQUE

– CONTACTEZ LE RÉSEAU DES ANIMATEURS ENR



Ils réalisent des études d'opportunité, favorisent et accompagnent l'émergence de projets d'énergie renouvelable thermiques (chaleur renouvelable)
#ADEME #RégionBFC

– ÉLECTRICITÉ RENOUELEBLE (ÉOLIEN ET PHOTOVOLTAÏQUE)



Contactez le réseau régional

– HYDROÉLECTRICITÉ **HYDRO BFC**

Découvrez le site régional consacré à l'hydroélectricité Contactez l'animateur régional (ADERA)

– CHALEUR FATALE ET ÉNERGIE DE RÉCUPÉRATION



Visitez le site AER

– MÉTHANISATION

Animation régionale portée par methabfc.fr



– ÉNERGIES RENOUELEBLE CITOYENNES

Énergie Partagée



– POLE ÉNERGIE

pour la **GÉOTHERMIE**



» SE FORMER ET/OU SE DOCUMENTER

– DÉCOUVREZ NOS FORMATIONS RÉGIONALES

sur les énergies renouvelables



– RETROUVEZ l'ensemble des **RESSOURCES VIDÉOS** sur les éner- gies renouvelables, les réseaux de chaleur...

Revivez la deuxième journée régionale
des énergies renouvelables



OUTILS

– IDENTIFIEZ LES ZONES D'ACCÉLÉ- RATION DES ENR

de votre territoire

Portail ENR IGN-CEREMA 

PORTAIL ENREZO pour visualiser les potentiels de développement des réseaux de chaleur



» PARTAGER et/ou FAIRE RÉSEAU

– DÉCOUVREZ la communauté accélération des énergies renouvelables sur **Expertises Territoires**



– CONTACTEZ VOTRE SYNDICAT
D'ÉNERGIE pour connaître l'offre d'appui spécifique à votre département

– REJOIGNEZ LE RÉSEAU DES POTES

**La route
des POTES**

– **SEM ENR, OUTIL COMPLÉMENTAIRE** aux syndicats d'énergie (là où elles existent)

SEM EnR
Citoyenne

meilleure
produire

ÉNERGIES
RENOUVELABLES

vous aider!

FONDS
CHALEUR

– BÉNÉFICIEZ DU FONDS CHALEUR

Aides techniques, financières (études et investissement) et assistance à maîtrise d'ouvrage pour des projets de chaleur renouvelable. #ADEME



FEDER

– SUIVEZ LES APPELS À PROJETS FEDER #Région

RÉGION
BOURGOGNE
FRANCHE
COMTÉ

En cas de non-éligibilité au FEDER, la Région peut soutenir votre projet de chaleur renouvelable en complément des aides de l'ADEME #Région

meilleure
produire

TRANSITION DES ACTEURS ÉCONOMIQUES

vous accompagner!

» DÉFINIR UNE STRATÉGIE

– RÉSEAU RÉGIONAL DE LA TRANSITION ÉCOLOGIQUE ET ÉCONOMIQUE



Ce réseau est composé de l'ensemble des conseillers en Transition Énergétique et Écologique des CCI, CMA, AER et de la BPI. Ils accompagnent techniquement ou financièrement toutes les entreprises de la région sur l'ensemble de leur projet en lien avec la Transition Écologique.

Leurs interventions sont financées par les structures, l'ADEME et la Région Bourgogne-Franche-Comté.

Trouvez votre contact de proximité



– LE GÉNÉRATEUR BFC

Dispositif d'accompagnement méthodologique pour créer une économie de proximité avec les ressources locales #FranceActive



» SE FORMER ET/OU SE DOCUMENTER

– **RETROUVEZ L'ENSEMBLE DES RESSOURCES** à destination des entreprises et du monde agricole sur le site de l'ADEME BFC.



– **DÉCOUVREZ NOS FORMATIONS** à destination des acteurs économiques



– **SOLLICITEZ L'EMFOR BFC**
Des ressources pour les professionnels de l'emploi, de la formation et de l'orientation



» PARTAGER et/ou FAIRE RÉSEAU

– RÉSEAU RÉGIONAL RSE

Accompagnement des entreprises et organisations dans leurs stratégies RSE



– PROGRAMME ENTREPRISES ENGAGÉES POUR LA NATURE

Engager les entreprises en faveur de la biodiversité. Il vise à faire émerger, reconnaître et valoriser des plans d'actions d'entreprises. #OFB



– CONVENTION DES ENTREPRISES POUR LE CLIMAT BFC

La CEC vise à accélérer la transition du territoire avec ses acteurs économiques, en proposant un accompagnement à des dirigeants.e.s d'entreprises pour évoluer vers une économie plus vertueuse.



meilleure
produire

TRANSITION DES ACTEURS ÉCONOMIQUES

vous aider!

DISPOSITIFS D'AIDES



– **DISPOSITIFS D'ACCOMPAGNEMENT DES ACTEURS ÉCONOMIQUES DANS LEURS PROJETS DE SOBRIÉTÉ ET D'EFFICACITÉ** (matière et énergie) et pour développer des services et des approches plus durables dans une stratégie de décarbonation **#ADEME**



– **FRANCE 2030 LA MISE EN ŒUVRE OPÉRATIONNELLE DU DISPOSITIF « BOURGOGNE-FRANCHE-COMTÉ – FRANCE 2030 RÉGIONALISÉ »** se fait à travers le lancement d'appels à projets spécifiques



– **FONDS VERTS (DISPOSITIF TERRITOIRE D'INDUSTRIE)** Ce dispositif s'adresse aux maîtres d'ouvrage de projets de développement industriel.

AUTRES PARTENAIRES

– **BPIFRANCE FINANCE ET ACCOMPAGNE LES ENTREPRISES** – à chaque étape de leur développement – en crédit, en garantie, en aide à l'innovation et en fonds propres.



– **L'AGENCE ÉCONOMIQUE RÉGIONALE (AER)** a pour mission d'accompagner et de promouvoir l'activité économique du territoire. L'agence propose des services aux entreprises et territoires de la région.



– **LA DREETS EST LA DIRECTION RÉGIONALE DE L'ÉCONOMIE, DE L'EMPLOI, DU TRAVAIL ET DES SOLIDARITÉS.**

Parmi ses missions variées, elle décline notamment la politique économique de l'État en région (filiales, innovation, entreprises en difficulté...).



Les filières et les pôles de compétitivité dont les programmes d'actions sont soutenus par la Région BFC. Les filières et les pôles de compétitivité fédèrent les acteurs, soutiennent les projets et accompagnent les transitions au service des entreprises et de l'emploi de la région BFC.

meilleure
produire

LOGISTIQUE

 vous accompagner!

» SE FORMER ET/OU SE DOCUMENTER

– STRUCTURATION D'UNE LOGISTIQUE DURABLE

Retrouvez les ressources sur la plateforme ADEME



– CYCLOGOLOGISTIQUE #ADEME

Panorama de la cyclologistique

» PARTAGER et/ou FAIRE RÉSEAU

– **LA FABRIQUE DE LA LOGISTIQUE** Communauté ouverte organisée autour d'un écosystème d'utilisateurs qui coconstruisent des solutions Supply Chain innovantes



– **FRANCE LOGISTIQUE** Communauté qui regroupe des acteurs du secteur logistique en France, visant à promouvoir l'innovation, l'efficacité et la durabilité dans la chaîne d'approvisionnement.



– **LES BOITES À VÉLO** La fédération professionnelle de cyclologistique



– **PROGRAMME CEE INTERLUD +** Accompagne les agglomérations françaises (EPCI et représentants des acteurs économiques) dans la mise en place et le suivi des chartes de logistique urbaine durables concertées.



– **VOIES NAVIGABLES DE FRANCE** Met en place des aides et accompagne les entreprises dans leur projet de logistique fluviale.



– **PROGRAMME D'INNOVATION DU DERNIER KILOMÈTRE EXTRÊME DÉFI LOGISTIQUE** est une démarche coopérative et intégrale pour imaginer et déployer massivement des solutions innovantes d'optimisation de la logistique du dernier kilomètre #ADEME



– **CHALLENGE RÉGIONAL DE LA MOBILITÉ**



06

meilleur
consommer

cliquer sur les bulles
pour accéder
aux thématiques



00

meilleur
agir avec les
territoires

01

meilleur
se déplacer

02

meilleur
se loger

03

meilleur
préserver

04

meilleur
se nourrir

05

meilleur
produire



Mieux
consommer

ÉCONOMIE CIRCULAIRE

 vous accompagner!

» DÉFINIR UNE STRATÉGIE

– **PLAN RÉGIONAL DE PRÉVENTION ET DE GESTION DES DÉCHETS** #Région

– **FONDS ÉCONOMIE CIRCULAIRE** #ADEME

Dispositifs d'aides pour l'étude, l'expérimentation et la mise en œuvre de démarches de :

- Tarification incitative
- Recyclage des matières plastiques

– **AIDES** techniques et financières aux démarches de tri à la source des **biodéchets** #ADEME

– **AIDES** techniques et financières aux démarches de réduction du **gaspillage alimentaire** #ADEME

– **AIDES** au financement des études et investissements de projets de **réemploi, réparation ou réutilisation** #ADEME

– **AIDES** pour les projets **d'éco-conception** pour les **entreprises** (accompagnement par l'AER)

– **ACHATS RESPONSABLES**

Accompagnement technique et méthodologique #ADEME

» SE FORMER ET/OU SE DOCUMENTER

– **DÉCOUVREZ NOS FORMATIONS** #Réemploi

+ Webinaires gratuits sur les **Biodéchets** : cycle-biodechets.ademe.fr

– **SINOE** : outil de pilotage des politiques déchets

– **CENTRE RESSOURCES ÉCONOMIE CIRCULAIRE** #ADEME

– **OBSERVATOIRE ODEC** outil de diffusion des connaissances et d'échanges sur les déchets et l'économie circulaire.

– **RETOURS D'EXPÉRIENCES** de l'accompagnement de 8 collectivités autour de **l'utilisation du référentiel ECi** du programme **Territoire Engagé Transition Écologique** de l'ADEME

• **Guides disponibles** :

- Élaborer son plan local de prévention des déchets assimilés #ADEME
- **Impulser une politique de sobriété** sur mon territoire Méthodes, exemples et outils pour les collectivités locales #ADEME

– **PROGRAMME TRANSITION ACTION**

Développer la sobriété et les low-tech pour tous les acteurs de BFC #ADEME#RÉGION



Mieux
consommer

ÉCONOMIE CIRCULAIRE

 vous aider!

RÉGION
BOURGOGNE
FRANCHE
COMTE

– ACCÉLÉRATEUR À PROJETS ÉCONOMIE CIRCULAIRE

AIDES au financement des études et investissements de projets de réemploi #Région, réparation #Région ou réutilisation #Région

AIDES pour les projets d'éco-conception #AER



– FONDS ÉCONOMIE CIRCULAIRE #ADEME

AIDES pour l'étude, l'expérimentation et la mise en œuvre de démarches :

- de tarification incitative
- de recyclage matières plastiques

AIDES techniques et financières aux démarches de tri à la source des biodéchets #ADEME

AIDES techniques et financières aux démarches de réduction du gaspillage alimentaire #ADEME

AIDES au financement des études et investissements de projets de réemploi, réparation ou réutilisation

➤ PARTAGER et/ou FAIRE RÉSEAU

– RÉSEAU RÉGIONAL SUR LA PRÉVENTION ET LA GESTION DES DÉCHETS #Région

– LES RENCONTRES TERRITOIRE ENGAGÉ TRANSITION ÉCOLOGIQUE

Montez en compétence sur les thématiques Climat Air Energie et Economie Circulaire, pour mettre en œuvre la transition écologique sur votre territoire.

– **ARARBFC** Réseau régional des acteurs du réemploi en Bourgogne France Comté

– LE RÉSEAU VRAC ET RÉEMPLOI DES CONTENANTS

– **ASCOMADE** Réseau des collectivités du Nord-Est, compétentes en gestion des déchets, de l'eau et/ou de l'assainissement

– **AMORCE** Réseau national des territoires engagés dans la transition écologique, met à disposition un accompagnement par une équipe d'experts pluridisciplinaires.



Mieux
consommer

ACHAT PUBLIC RESPONSABLE

 vous accompagner!


_ ACHATS RESPONSABLES


Accompagnement technique et méthodologique
#ADEME

_ AGENCE RÉGIONALE DU NUMÉRIQUE ET DE L'INTELLIGENCE ARTIFICIELLE (ARNIA)



_ CENTRALE D'ACHAT portée par la #Région

 **ACCÉDEZ** aux marchés de fournitures et de services mis à disposition

 **REJOIGNEZ** les 487 acheteurs publics déjà adhérents dans la région

 passer à l'action!



UN EXEMPLE ?

8 lots relatifs à l'achat de matériels informatiques reconditionnés bientôt disponibles pour tous !



Mieux
consommer

NUMÉRIQUE RESPONSABLE

 passer à l'action!



– MARCHÉ D'INGENIERIE NUMÉRIQUE

L'agence nationale de la cohésion des territoires (ANCT) vient de lancer un marché d'ingénierie à destination des collectivités pour les accompagner sur le numérique responsable. Le marché sera ouvert de 2025 à 2028, et il contient deux modules d'accompagnement :

- Un accompagnement **pour déployer** (ou étudier l'opportunité d'un déploiement) **de cas d'usage numériques au service de la transition écologique**
- Un accompagnement **pour rédiger ou déployer une stratégie de numérique responsable** au sein de la collectivité.

Pour en bénéficier, il faut que la collectivité fasse une demande à sa préfecture départementale. Si la préfecture juge opportun d'accompagner un tel projet, elle le fera suivre à l'ANCT qui instruira le dossier.



Syntaxe Erreur 2.0
LE NUMÉRIQUE SOLIDAIRE

– FILIÈRE ORDI 3E BFC

Découvrez la déclinaison régionale de la filière de collecte, de reconditionnement et de redistribution d'ordinateurs.

Une démarche écologique solidaire sur trois axes :

- #inclusion numérique,
- #ESS,
- #économie circulaire

– AIDES POUR L'ACCOMPAGNEMENT TECHNIQUE DE PROJETS À VOCATION NUMÉRIQUE RESPONSABLE pour les TPE/PME



 vous aider!

**DEVENEZ UN TERRITOIRE
INTELLIGENT ET DURABLE,
UN VILLAGE INTELLIGENT
ET DURABLE, UNE VILLE IN-
TELLIGENTE ET DURABLE!**



#Région

EN GUISE DE SYNTHÈSE



::: RÉALISATION DU GUIDE

Ce guide a été réalisé par **LE COLLECTIF RÉGIONAL DES TERRITOIRES EN TRANSITION** qui coordonne l'animation des territoires en transition en Bourgogne-Franche-Comté.



VOICI SA COMPOSITION :



– **L'AGENCE DE LA TRANSITION ÉCOLOGIQUE** est au service de tous les acteurs pour accélérer le passage vers la sobriété et l'atteinte des objectifs nationaux de transition écologique. Elle accompagne et soutient financièrement les études, les applications et les expérimentations de solutions innovantes dans les champs de la transition écologique. Son expertise objective porte sur le changement climatique, l'efficacité énergétique, la production durable, l'économie circulaire, l'agriculture et les forêts, la production d'énergie renouvelable, l'air et les mobilités durables.



– **LA RÉGION BOURGOGNE-FRANCHE-COMTÉ** est une collectivité territoriale. Elle est cheffe de file régionale sur la transition énergétique et écologique et pilote du schéma régional d'aménagement, de développement durable et d'égalité territoriale (SRADDET), l'outil de planification de référence, à l'échelle régionale. Elle est également dotée de compétences majeures sur le développement économique, les lycées et les mobilités, l'aménagement durable du territoire, la planification régionale des déchets et animation dans le domaine de l'économie circulaire, la transition énergétique (efficacité énergétique des bâtiments et déploiement des énergies renouvelables thermiques et/ou citoyennes) et la protection de la biodiversité.



– **LA DREAL BOURGOGNE-FRANCHE-COMTÉ** est un service déconcentré de l'État. Sous l'autorité du préfet de Région, la direction régionale de l'environnement, de l'aménagement et du logement met en œuvre les politiques publiques du ministère de la transition écologique, de la biodiversité, de la forêt, de la mer et de la pêche et du ministère de l'aménagement du territoire et de la décentralisation. Elle porte de ce fait, la préoccupation environnementale ainsi que la transition écologique et énergétique au cœur de son action.

CONTACTS

Contactez vos référents régionaux, en particulier pour proposer des mises à jour à ce guide.



– **Patricia DUBOIS** – patricia.dubois@ademe.fr
Coordinatrice pôle territoires durables | ADEME BFC

– **Pauline RIGONI** – pauline.rigoni@ademe.fr
Chargée de mission territoires, approches transversales | ADEME BFC



– **Sylvain RIFFARD** – sylvain.riffard@bourgognefranche.comte.fr
Directeur adjoint de l'aménagement du territoire | Région BFC

– **Clément ALVERGNAT** – clement.alvergnat@bourgognefranche.comte.fr
Chargé de mission développement territorial | Région BFC



– **Alex BUZZACARO-ROY** – alex.buzzacaro-roy@developpement-durable.gouv.fr
Adjoint du département accompagnement des transitions territoriales | DREAL BFC

– **Clément LECANTE** – clement.lecante@developpement-durable.gouv.fr
Chargé de projet transitions | DREAL BFC

Ce guide a été élaboré en lien et avec les contributions des partenaires suivants



WWW.CEREMA.FR



WWW.ARB-BFC.FR



[WWW.OFB.GOUV.FR/
BOURGOGNE-FRANCHE-COMTE](http://WWW.OFB.GOUV.FR/BOURGOGNE-FRANCHE-COMTE)



WWW.EAURMC.FR



[AGENCE.EAU-LOIRE-
BRETAGNE.FR](http://AGENCE.EAU-LOIRE-BRETAGNE.FR)



[WWW.EAU-SEINE-
NORMANDIE.FR](http://WWW.EAU-SEINE-NORMANDIE.FR)



Direction régionale de l'économie,
de l'emploi, du travail et des solidarités
(DREETS)



Direction régionale de l'alimentation,
de l'agriculture et la forêt
(DRAAF)



**PRÉFET
DE LA RÉGION
BOURGOGNE-
FRANCHE-COMTÉ**

*Liberté
Égalité
Fraternité*



**RÉGION
BOURGOGNE
FRANCHE
COMTÉ**