



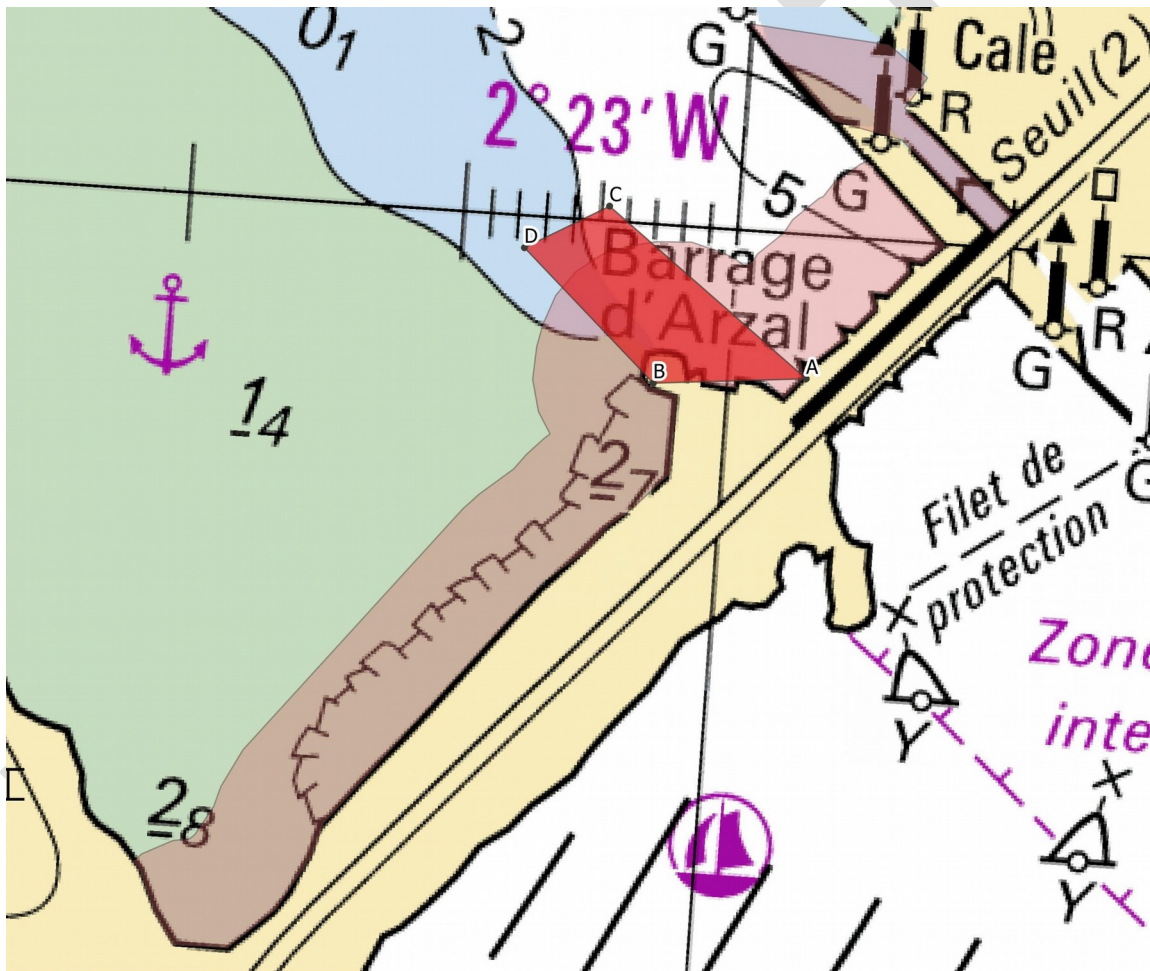
**PRÉFET  
DE LA RÉGION  
BRETAGNE**

*Liberté  
Égalité  
Fraternité*

Direction interrégionale de la Mer  
Nord Atlantique-Manche Ouest

Annexe n°2 à l'arrêté du préfet de la région Bretagne n°R53-xxxx-xx-xx-xxxx du jj mm aa réglementant l'exercice de la pêche maritime des poissons migrateurs et de la pêche en estuaires en Bretagne

Carte indicative de la zone d'interdiction de la pêche à l'aide de filets au barrage d'Arzal



POINT	COORD_X	COORD_Y
A	-2,3829	47,4994
B	-2,3838	47,4994
C	-2,3841	47,5001
D	-2,3846	47,4999

Bande des 50m depuis le barrage  
 Interdiction de pêche



PRÉFET  
DE LA RÉGION  
BRETAGNE

Sources : DIRM NAMO, Préfecture de région Bretagne

Copyrights : BD Carto® - © IGN Paris 2016, SHOM ©

Projection : RGF 93 / Lambert 93

Réalisation : DIRM NAMO - MCPML  
Date : 03/2020