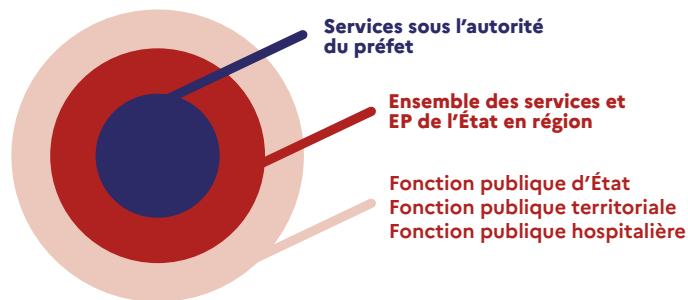


La PFRH s'appuie notamment sur les réseaux qu'elle a mis en place et anime, non seulement au niveau interministériel (périmètre de l'administration territoriale de l'État historiquement puis l'ensemble des services et établissements publics de l'État en région) mais aussi avec les autres versants de la fonction publique.

3 niveaux d'intervention



- Un **rattachement** au SGAR garant du caractère interministériel et un regard d'experts.
- Une **ouverture sur les autres versants de la fonction publique et sur le secteur privé** (animation de réseaux, partenariats).
- Une équipe **pluridisciplinaire**, offrant une prestation de service intégrée.

Plus d'informations sur
www.bretagne.gouv.fr

COORDONNÉES

Nicolas RAMI
Directeur de la plate-forme RH
nicolas.rami@bretagne.gouv.fr

Anne-Valérie MAYAUD
Conseillère gestion prévisionnelle mobilité carrière
et adjointe au directeur
anne-valerie.mayaud@bretagne.gouv.fr

Louis ANANI (assurant l'interim de Isabelle MOREAU)
Conseiller action sociale et environnement professionnel
louis.anani@bretagne.gouv.fr
isabelle.moreau@bretagne.gouv.fr

Laurence THEVENARD
Conseillère formation
laurence.thevenard@bretagne.gouv.fr

Caroline LORMEAU-BEL
Assistante administration générale et formation
caroline.lormeau-bel@bretagne.gouv.fr

Servane LE GUYADER
Correspondante administrative de la SRIAS
servane.le-guyader@bretagne.gouv.fr

CONTACT PFRH
plate-forme-rh@bretagne.gouv.fr

Pour une parfaite information

PRÉFECTURE RÉGION BRETAGNE
www.bretagne.gouv.fr

DGAFP
www.fonction-publique.gouv.fr

SAFIRE
publication de l'offre de formation, inscription en ligne
www.safire.fonction-publique.gouv.fr

PEP : Place de l'Emploi Public pour la mobilité
<https://place-emploi-public.gouv.fr>
www.safire.fonction-publique.gouv.fr

La PFRH Bretagne au service des transformations

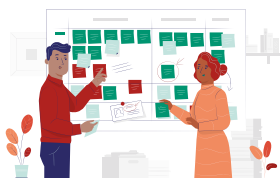
Plate-forme régionale d'appui
interministériel à la gestion des
ressources humaines



La plate-forme régionale d'appui interministériel à la gestion des ressources humaines de Bretagne est une équipe pluridisciplinaire, composée de six agents professionnels de la GRH.

Placée sous l'autorité du préfet de région au sein du secrétariat général pour les affaires régionales (SGAR – pôle de la modernisation et des moyens), **elle est notamment chargée, au bénéfice de l'ensemble des administrations, opérateurs et établissements publics de l'État présents en région, de :**

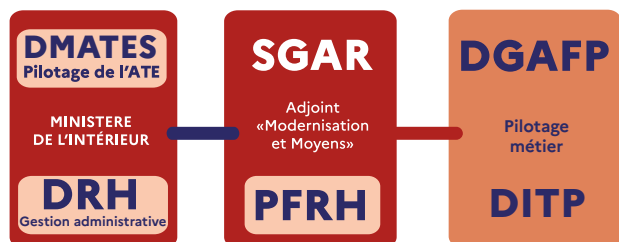
- contribuer à la définition et à la mise en œuvre, en Bretagne, des priorités arrêtées dans le cadre de la stratégie interministérielle de ressources humaines.
- développer des projets en matière de gestion des ressources humaines de nature à répondre aux enjeux régionaux, notamment en matière d'attractivité, de développement des compétences utiles au territoire régional et des mobilités entre employeurs publics (article 10 du décret n°2022-1459 du 23 novembre 2022).



La PRFH développe ainsi une offre de services variée répondant aux besoins des services et des agents.

Gouvernance des PFRH

Une plate-forme interministérielle au croisement du Ministère de la transformation et de la fonction publiques et du Ministère de l'Intérieur et des Outre-Mer.



1 Mobilité et emploi

- Élaboration avec les représentants des employeurs de l'État de la feuille de route régionale RH de l'État 2022-2024, en vue d'enrichir les parcours professionnels et la mobilité fonctionnelle dans les bassins de vie.
- Installation du 1^{er} comité régional RH élargi aux représentants des 3 fonctions publiques (40 membres).
- Coordination du réseau régional de plus de 80 conseillers mobilité carrière en intervenant (réunions, veille RH, plateforme collaborative, formation).
- **37 participants** au webinaire sur les modalités d'accès à la fonction publique
- **100 participants** à l'atelier inter-régional RH « Comment attirer et fidéliser les jeunes dans la fonction publique ? »

2 Conduite du changement et évolution des organisations de travail

- Accompagnement des services dans le cadre de la transformation publique et appui dans leurs projets stratégiques.
- Proposition et mise en œuvre de solutions d'amélioration de l'organisation du travail.
- Promotion de la culture du changement et valorisation des outils et méthodes de travail innovants.
- **Pôle d'expertise et d'appui aux SGCD : animation de 3 réseaux métiers RH avec les nouveaux SGCD (responsables RH, formation, action sociale et environnement professionnel)**
- Mise à jour de la cartographie des tiers lieux susceptibles d'accueillir des télétravailleurs au sein des services de l'administration territoriale de l'État (60 places identifiées)

3 Formation interministérielle

- Offre mutualisée (plan régional interministériel de formation) et construction d'itinéraires pour accompagner le développement des compétences.
- Offres de formations professionnalisantes et innovantes (sur le harcèlement avec casque individuel de réalité virtuelle, le management facilité avec l'équi-learning...).



- **3 parcours** de professionnalisation avec 62 bénéficiaires (RH, management, informatique)
- **69 stages** de formation organisés dont 2 mutualisés avec d'autres services
- Plus de **700 bénéficiaires** des actions de formation

4 Gestion prévisionnelle des ressources humaines de l'État en région

- Appui à la conduite de diagnostics et d'analyses prospectives dans le cadre du déploiement de la stratégie territoriale RH de l'État et à la réalisation d'études d'impact RH dans le cadre de projets de transformation.
- Élaboration d'outils d'aide au pilotage RH, appui au préfet de région dans la gestion des plafonds et schémas d'emplois annuels, appui à la mise en œuvre des nouveaux dispositifs de déconcentration RH (redéploiement jusqu'à 3% des effectifs ATE).
- **Accompagnement des directeurs de DDETS** dans la mise en place des nouvelles structures
- Plus de **3 700 équivalents temps plein (ETP)** en 2022 dans les services de l'administration territoriale de l'État (préfectures, directions régionales et directions départementales interministérielles)



5 Action sociale et environnement professionnel

- Développement de projets en matière de santé et sécurité au travail, appui dans la mise en œuvre d'actions de prévention des risques professionnels.
- Mobilisation des dispositifs d'action sociale interministérielle, appui à l'amélioration de l'équilibre vie professionnelle/vie privée.



➤ **328 places** réservées en crèche en Bretagne en 2022

- Des offres de logements temporaires en cas d'urgence ou de mobilité, et de logements permanents (135 logements sociaux)
- **365 000€** alloués à la SRIAS Bretagne pour des actions sociales au bénéfice des agents en activité, des agents à la retraite et pour les enfants :
- sorties culturelles, aide aux vacances, inter CE
- 450 enfants valides et en situation de handicap accueillis sur des séjours proposant activités physiques, culturelles et/ou linguistiques, lors des congés scolaires
- actions en faveur des agents ou un proche en situation de handicap : séjour adapté pour jeunes adultes et séjour aidants/aidés