



PRÉFET DE LA RÉGION BRETAGNE

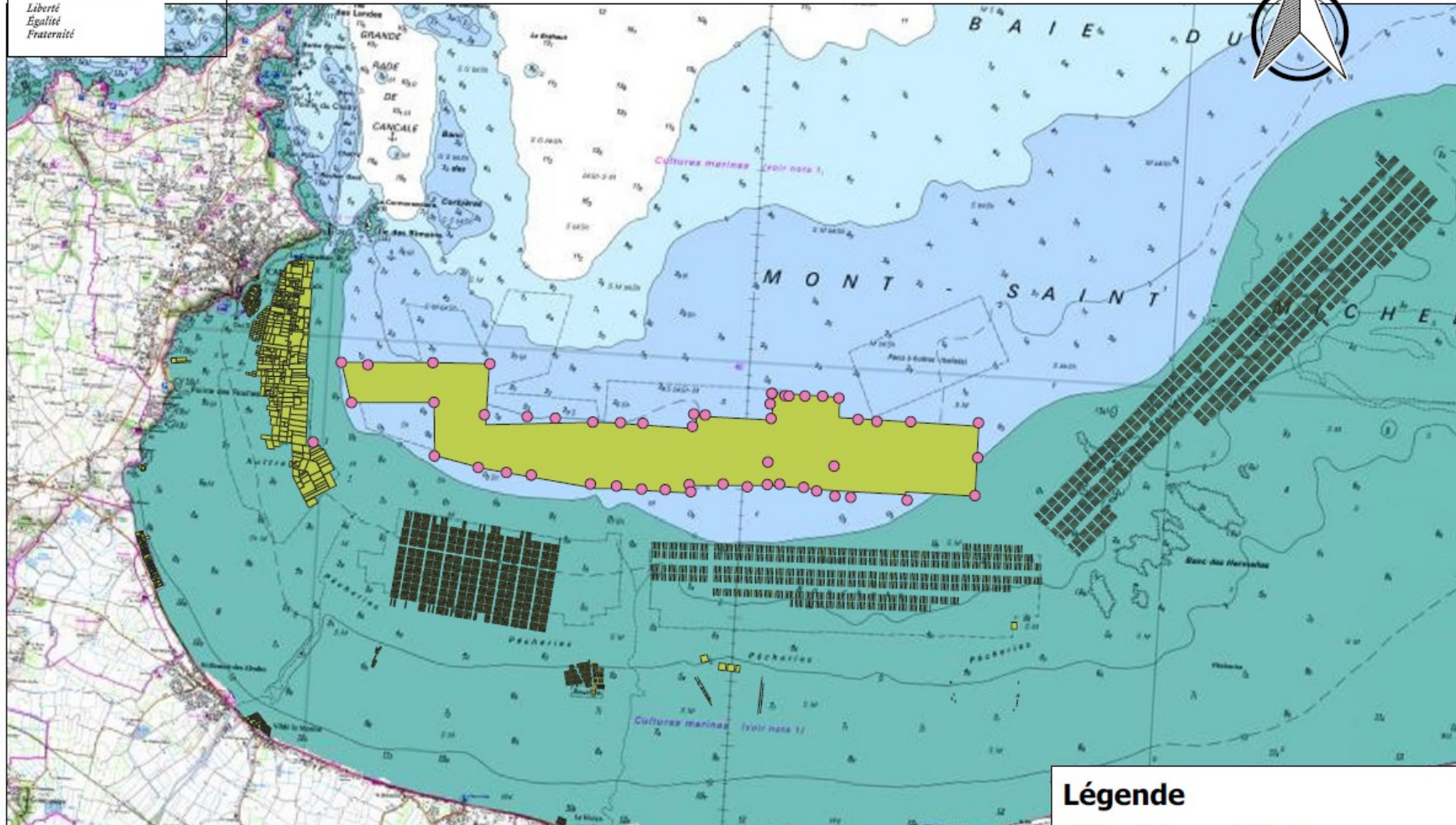
Liberté
Égalité
Fraternité

Direction interrégionale de la Mer
Nord Atlantique-Manche Ouest

Annexe à l'arrêté du préfet de la région Bretagne n°R53-XXXX-XX-XX-XXXXX du xx xx 2022 fixant les dates d'ouverture de la campagne de pêche de la seiche au chalut dans la bande des trois milles des secteurs de Saint-Brieuc, Paimpol et Saint-Malo pour 2022


**PRÉFET
D'ILLE-
ET-VILAINE**
Liberté
Égalité
Fraternité

Cadastre conchylicole Baie du Mont Saint-Michel





Direction Départementale des Territoires et de la Mer

DDTM35/SUEEM/CM
Source DDTM-IGN-SHOM
ORTHOPHOTO
créée le 30/03/21

reproduction interdite

Légende

-  cadastre conchylicole
-  bouées concessions eaux profondes