

L'ACCES AU LOGEMENT SOCIAL DES FEMMES VICTIMES DE VIOLENCES



L'UNION SOCIALE POUR L'HABITAT DE
la région Centre-Val de Loire



- **Un contexte juridique permettant aux femmes victimes de violences un accès prioritaire au logement social :**
 - La loi du 31 mai 1990
 - l'article L. 441-1 du code de la construction et de l'habitation (CCH)
 - Une circulaire du 8 mars 2017

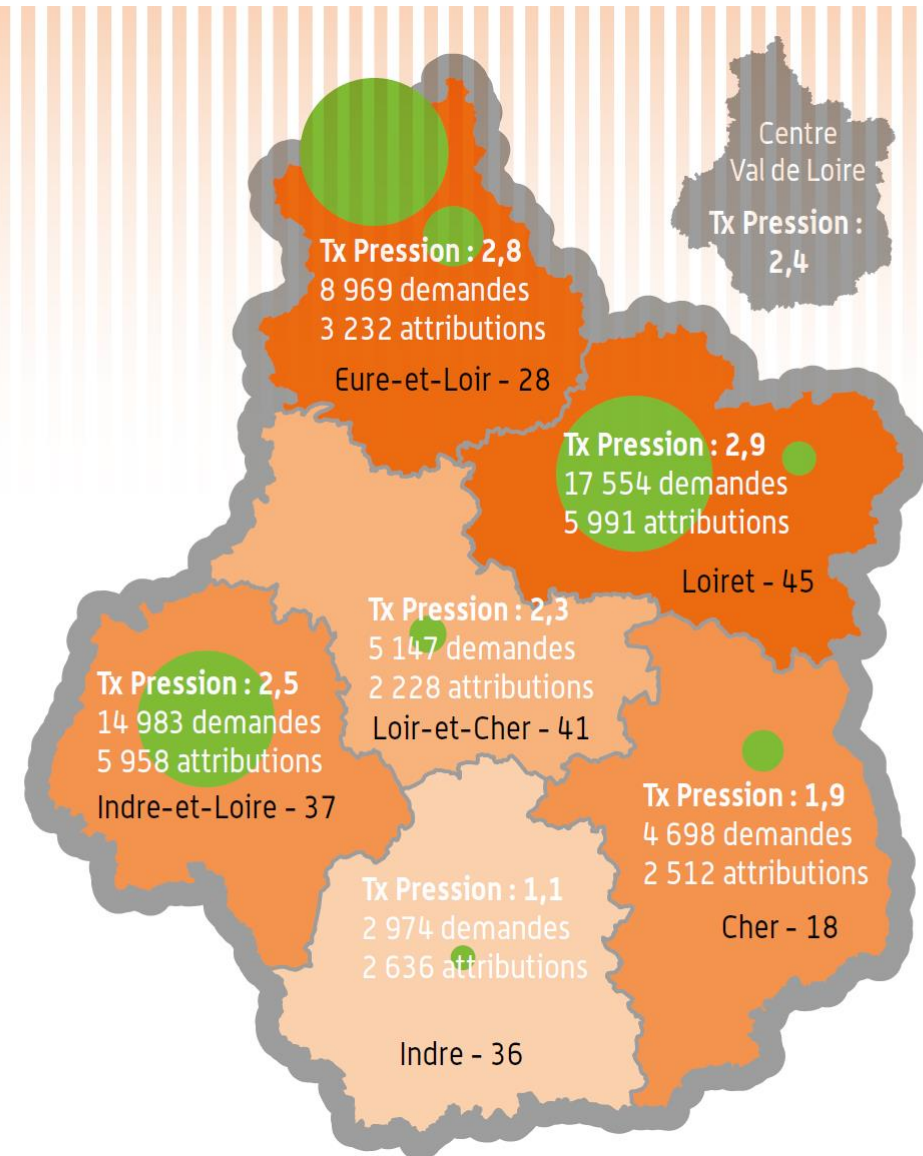


- **Cette étude est réalisée à partir :**
 - Des données des fichiers de la demande de logement
 - ❑ Un fichier partagé local dans l'Indre-et-Loire
 - ❑ Le serveur national de l'Etat dans les 5 autres départements
 - Les données sur la demande en stock sont arrêtées à septembre 2019
 - Les données sur les attributions concernent les années 2016-2018



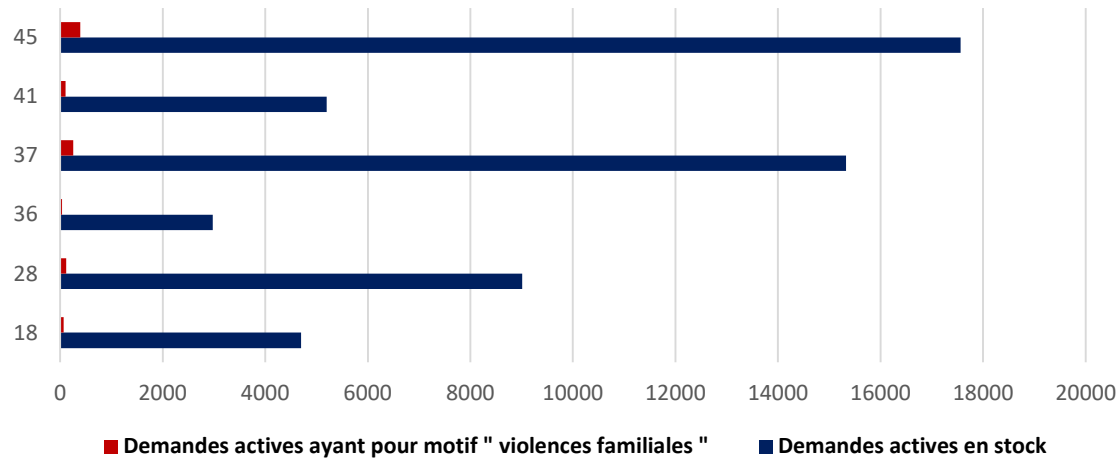
Quelques données générales

- Plus de 54 000 demandes en attente en région Centre Val de Loire
 - ❑ Près de 15% d'augmentation depuis 2014
 - ❑ Une demande concentrée à 60% sur les départements de l'Indre-et-Loire et du Loiret
 - ❑ Des taux de pression au-dessus de la moyenne régionale dans le Drouais (4,5) et dans la métropole orléanaise (3,1)
- 22 557 attributions en 2018
 - ❑ Un délai moyen d'attente de 7 mois



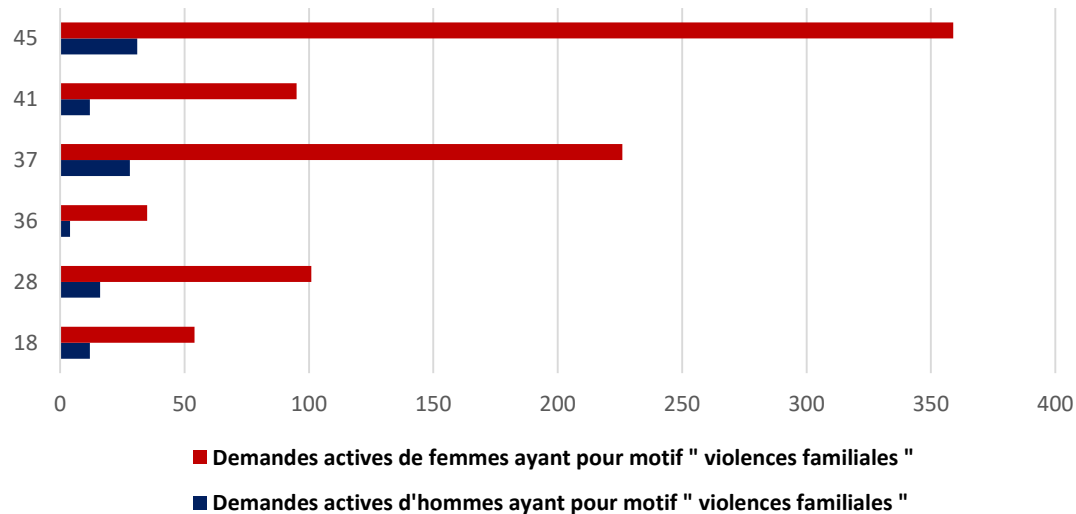
LA DEMANDE EN LOGEMENT SOCIAL DES PERSONNES VICTIMES DE VIOLENCES

Demande de logement social



Département	Demandes actives en stock	Demandes actives ayant pour motif "violences familiales"
18	4696	66 soit 1,405%
28	9011	117 soit 1,298%
36	2975	39 soit 1,311%
37	15329	254 soit 1,657%
41	5200	107 soit 2,058%
45	17561	390 soit 2,221%
Total	54772	973 soit 1,776%

Distinction des demandes

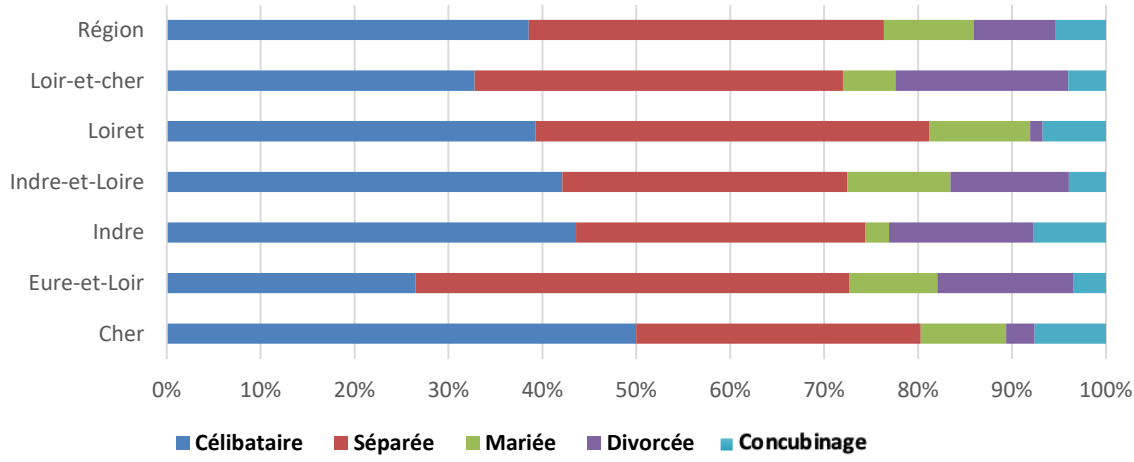


Département	Demandes actives d'hommes ayant pour motif "violences familiales"	Demandes actives de femmes ayant pour motif "violences familiales"
18	12	54
28	16	101
36	4	35
37	28	226
41	12	95
45	31	359

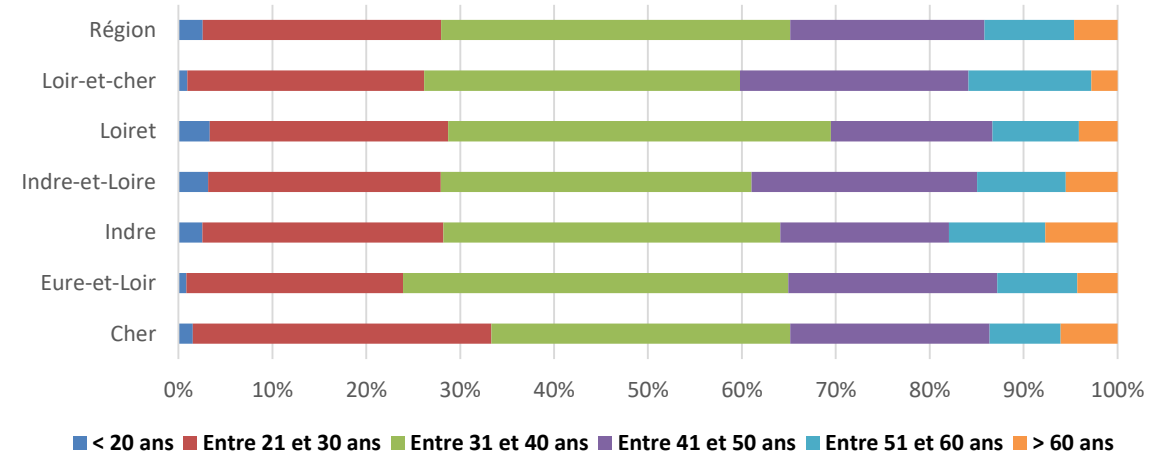
PROFIL DE LA VICTIME DE VIOLENCES DEMANDEUR DE LOGEMENT SOCIAL



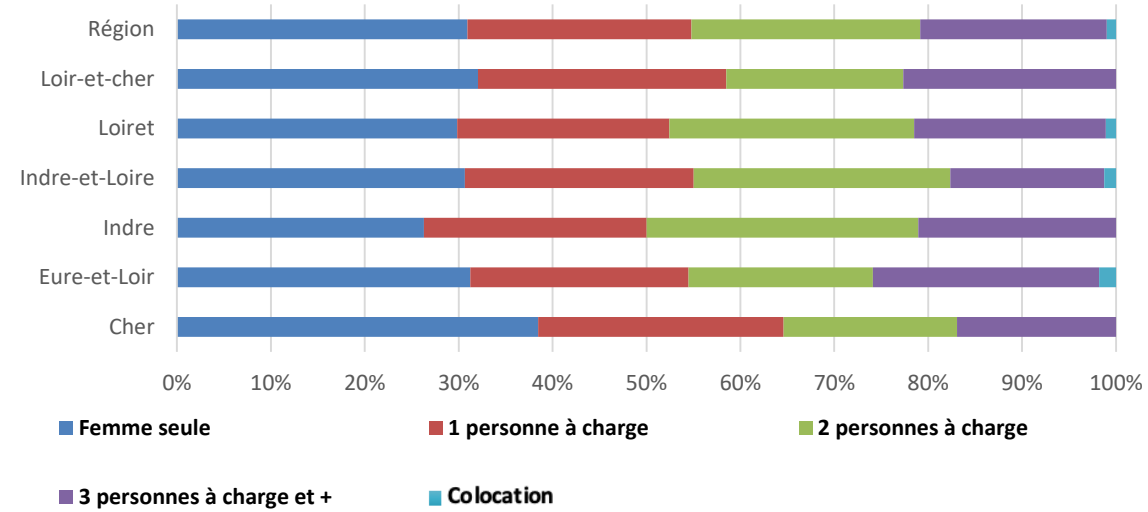
Situation familiale



Age du demandeur



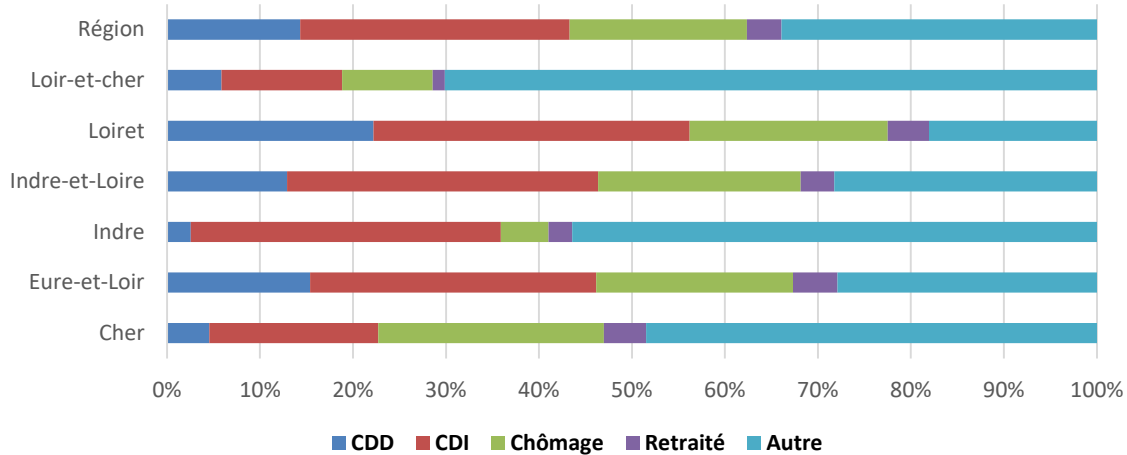
Composition familiale



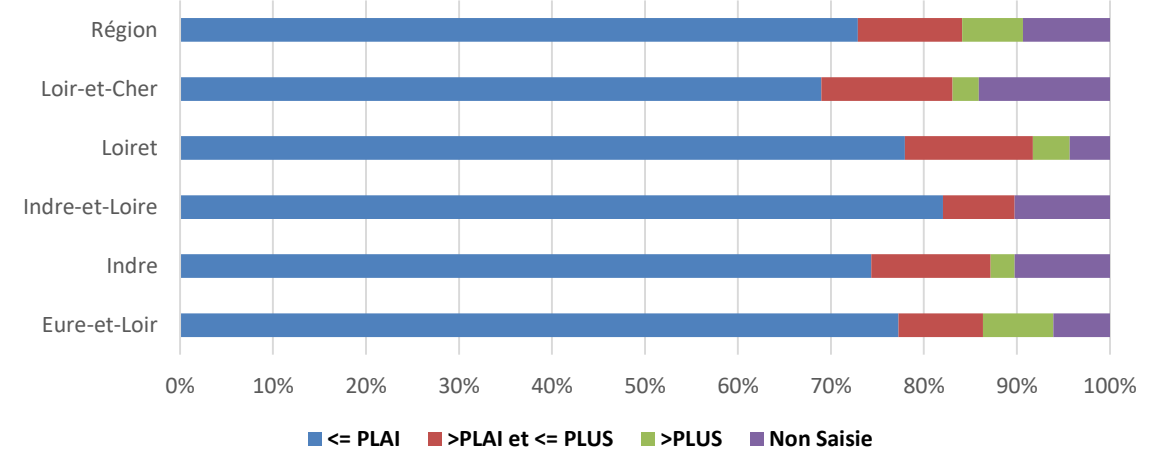
PROFIL DE LA VICTIME DE VIOLENCES DEMANDEUR DE LOGEMENT SOCIAL



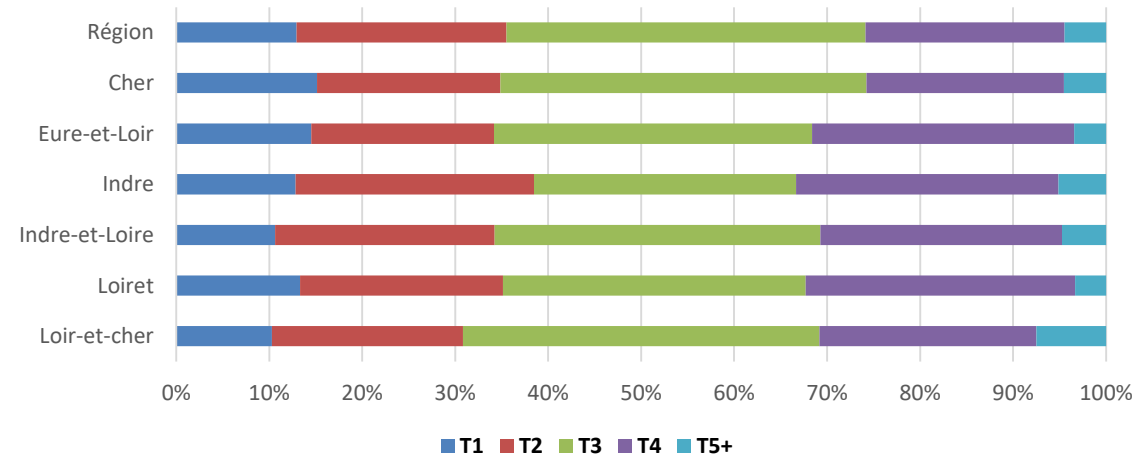
Situation professionnelle



Ressources annuelles du foyer



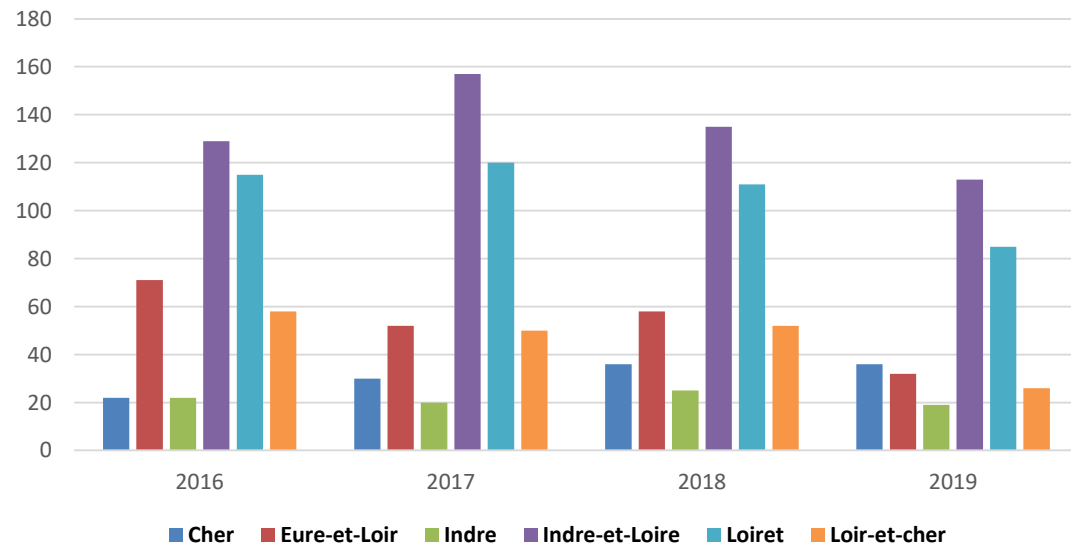
Typologie du logement demandé



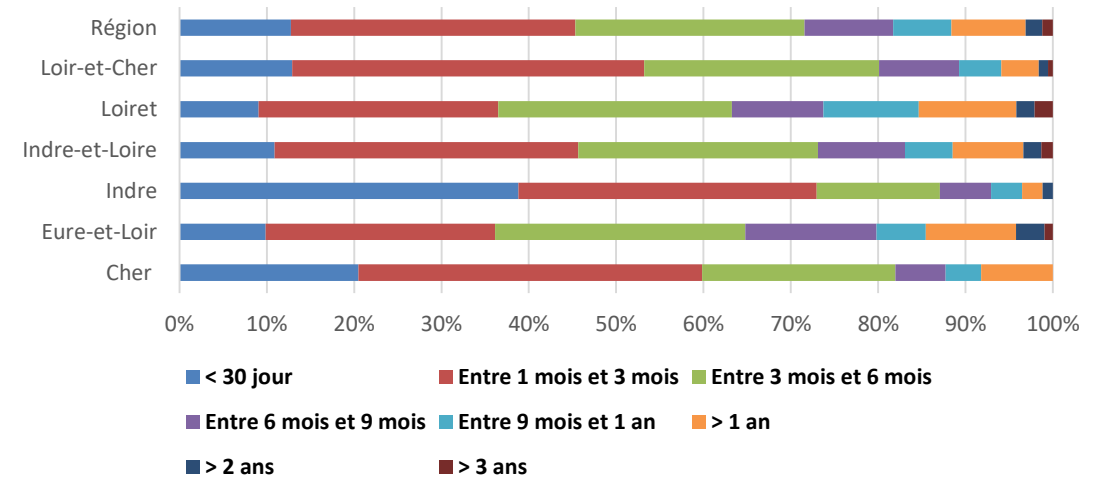
L'ATTRIBUTION DES LOGEMENT SOCIAUX AU PROFIT DES PERSONNES VICTIMES DE VIOLENCES

	2016	2017	2018	2019
Cher	22	30	36	36
Eure-et-Loir	71	52	58	32
Indre	22	20	25	19
Indre-et-Loire	129	157	135	113
Loiret	115	120	111	85
Loir-et-cher	58	50	52	26
Total	417	429	417	311

Répartition des attributions

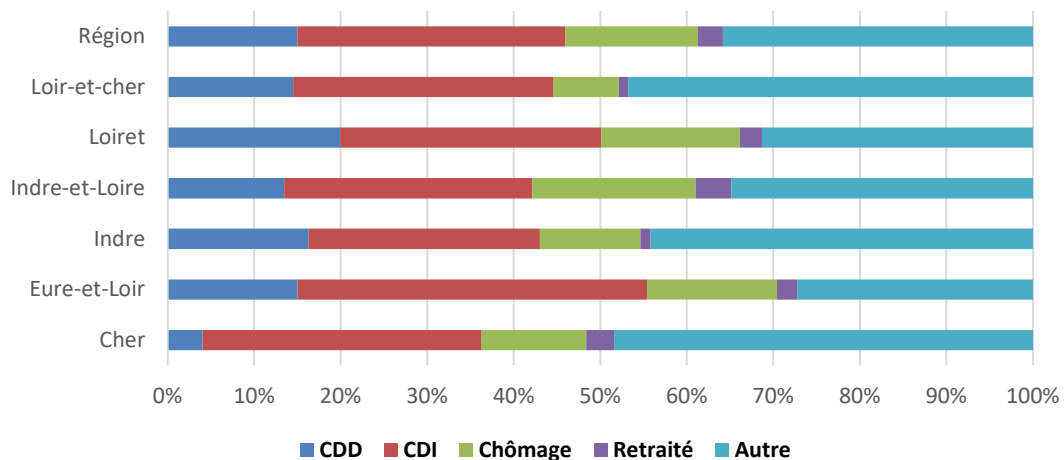


Délai d'attribution

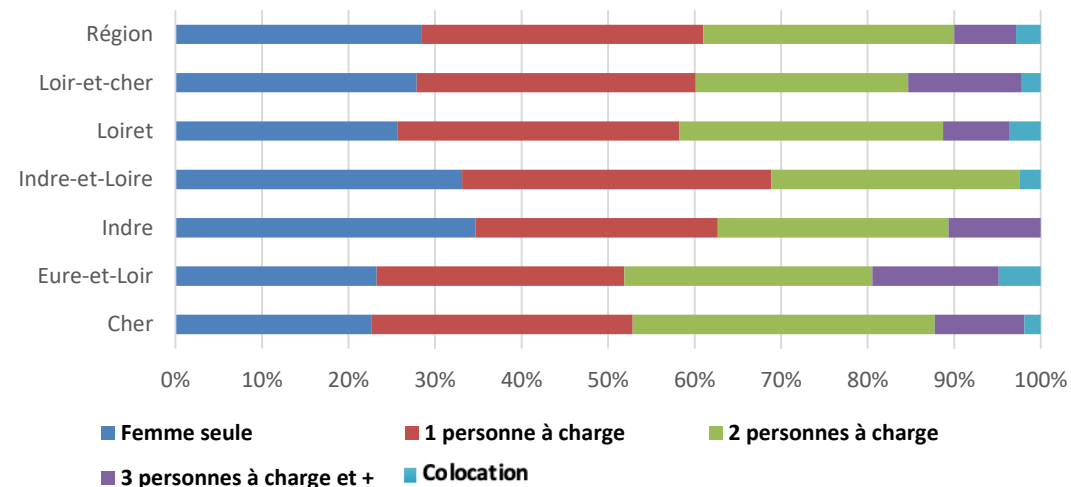


ZOOM SUR LA SITUATION DES ATTRIBUTAIRES

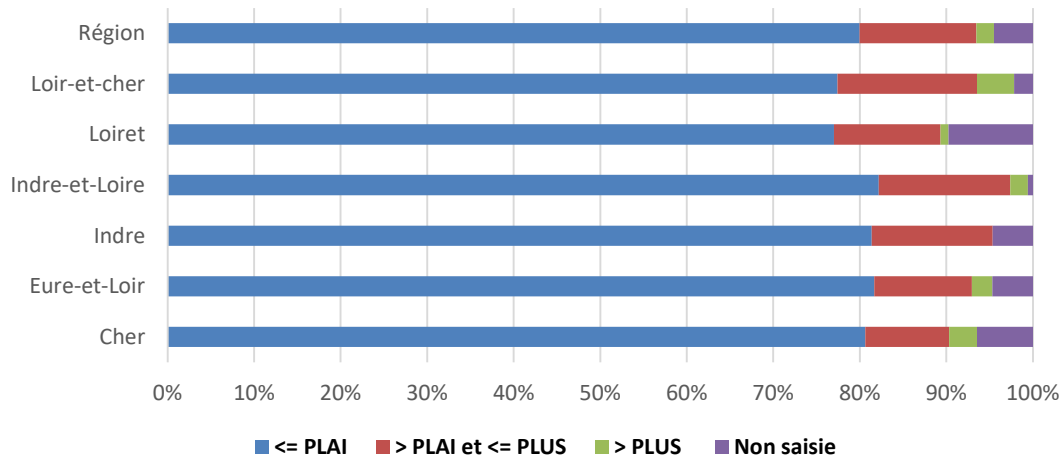
Profil professionnel de l'attributaire



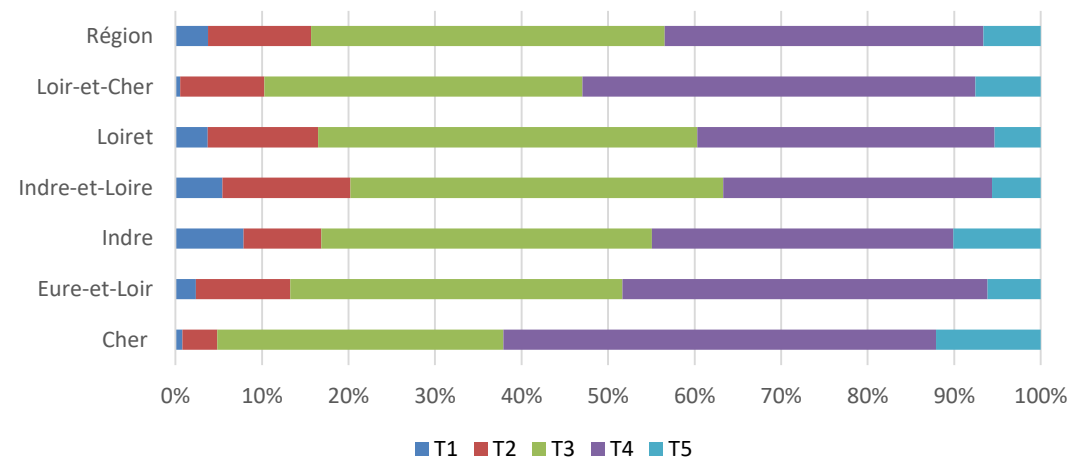
Composition familiale



Ressources annuelles du foyer



Typologie du logement attribué



EVOLUTION DES ATTRIBUTIONS



Pourcentage d'attribution en faveur des personnes victimes de violences



Constat et enjeux

- **La demande de femmes victimes de violence ne décroît pas d'année en année**
 - Toutes les tranches d'âge de femmes sont représentées.
 - Environ $\frac{3}{4}$ des demandes concernent des personnes ayant des enfants à charge.
- **Des délais d'attribution qui confirment le traitement prioritaire de ces demandes par les bailleurs**
- **Des actions et initiatives nombreuses menées par les bailleurs en faveur de ces publics**

