



**PRÉFÈTE
DE LA RÉGION
AUVERGNE-
RHÔNE-ALPES**

*Liberté
Égalité
Fraternité*



La Région
Auvergne-Rhône-Alpes

Comité Etat/Région Destination France

Wébinaire de lancement

3 juillet 2023

Comité Etat/Région Destination France

Les règles du séminaire

1. Couper votre micro
2. Le Séminaire est enregistré et vous sera diffusé avec la présentation
3. Les questions sont posées uniquement sur le Tchat et les réponses à toutes les questions seront apportées

Plan de la présentation

- 1. Introduction**
- 2. Le Plan destination France**
- 3. Objectifs du comité et territorialisation des actions en Région Auvergne Rhône-Alpes**
- 4. Présentation de quelques dispositifs - actualités**

Plan « Destination France »

5 axes, 21 mesures, nombreux opérateurs :

- 1, 9 Mds€ dont 500 M€ de crédits budgétaires
- 1 - Conquérir et reconquérir les talents
- 2 - Renforcer la résilience du secteur et soutenir la montée en qualité de l'offre
- 3 - Valoriser et développer les atouts touristiques
- 4 - Répondre aux enjeux de transformation du secteur
- 5 - Promouvoir la destination France et consolider ses parts de marchés

Circulaire PM avril 2022



Novembre 2021

Destination France

Plan de reconquête et
de transformation du tourisme

Objectifs du comité Etat/Région

Deux objectifs principaux :

- 1) Valoriser et diffuser les dispositifs de soutien aux acteurs du secteur touristique
- 2) Coordonner les actions de l'État et de la Région autour d'enjeux communs ou complémentaires

Comment ?

- partage des nombreux dispositifs pour les rendre lisibles par les acteurs
- partage des priorités communes, notamment au regard du Plan Régional du Tourisme voté par la Région en juin 2022, pour faire un effet levier

Gouvernance en région AuRA

Formation	Participants	Périodicité	Objectifs
Comité Technique	<p>SGAR, services et agences de l'Etat (ANCT, commissariats de massifs, ATOUT France, ADEME, banque des territoires) et de la Région (direction du tourisme) et Agence régionale du tourisme.</p> <p>Directions régionales et préfetures informées en format pré-CAR distinctement</p> <p>= 10</p>	3 fois par an	<p>Articulation des financements</p> <p>Veille et partage sur les AAP/AMI</p> <p>Suivi opérationnel des actions concertées</p> <p>Préparation des webinaires</p>
Webinaires	<p>SGAR adjoint/DGA Economie comité technique</p> <p>branches professionnelles (FR Offices de tourisme, UMIH, FR HPA, UNAT,...),</p> <p>chambres consulaires régionales,</p> <p>agences départementales,</p> <p>EPCI de la région</p> <p>= 50 à 100</p>	1 fois par an	<p>Actualités</p> <p>Présentation des dispositifs</p> <p>Echanges pour remontées des acteurs des filières</p>

Axes communs de travail

1 : Soutenir la formation et promouvoir l'attractivité des métiers

2 : Accompagner les projets vertueux / Développer le tourisme d'affaires et de l'évènementiel / Consolider les données touristiques / soutenir le tourisme social et solidaire

3 : Mettre en valeur des atouts régionaux / développer le tourisme de savoir-faire/
Accompagnement de la filière thermale

4 : Accompagner la transition vers un tourisme durable en réduisant l'empreinte carbone /
Accompagner la transition des stations de montagne / Développer la mobilité douce

5 : Développement le numérique et accompagner l'innovation

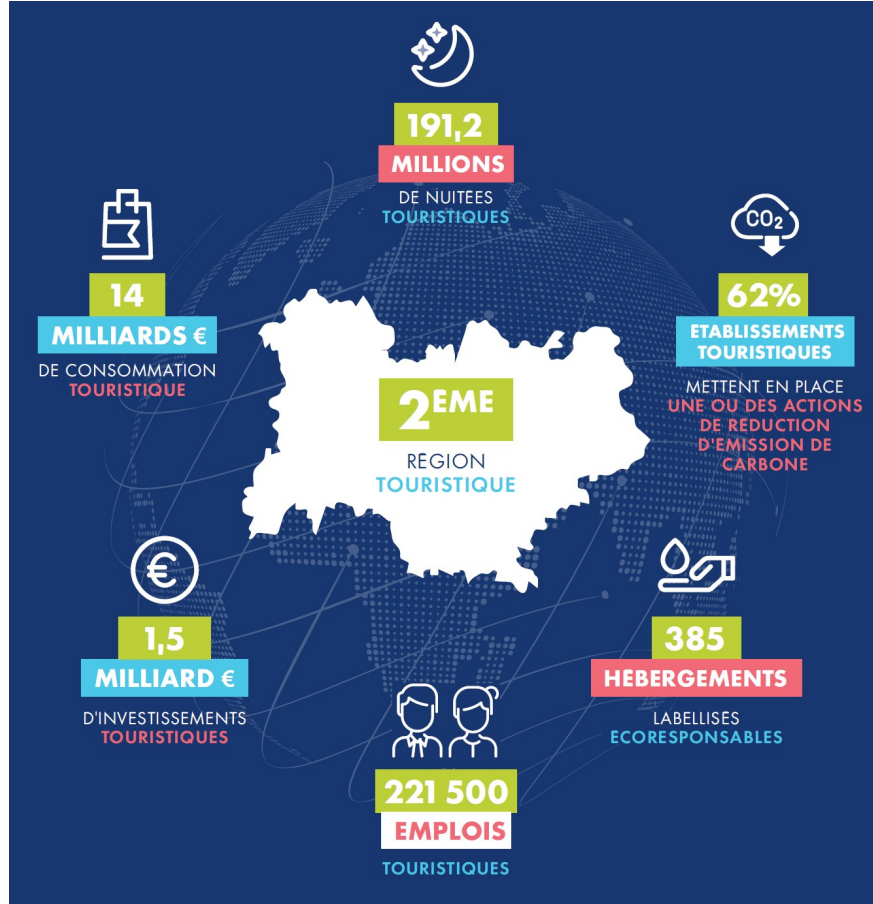
Axe complémentaire : sport et gastronomie

Axes du Plan Destination France	« Territorialisation » du Plan : écho en AURA	Dispositifs État (droit commun)	Dispositifs Région (droit commun)	Collaborations possibles État/Région	AAP/AMI en cours
Reconquête des talents	Soutenir la formation continue y/c des saisonniers	FNE-formation France num France 2030 régionalisé Formation dédiée opérateurs : marketing, développement durable, maîtrise de l'énergie, Plan saisonniers à paraître	Trajectoire Tourisme	Concertation et articulation des dispositifs, Communication au sein du comité objectif emploi formation (COEF)	
	Promouvoir l'attractivité des métiers du tourisme	Semaine des métiers du tourisme	Campus des métiers du tourisme	Préparation avec les acteurs de la prochaine semaine des métiers du tourisme après Rétex Collaboration au sein du PIA 4 ^e génération Mobilisation des rectorats d'académie	semaine annuelle des métiers du tourisme : printemps 2024 Kit de communication : https://www.economie.gouv.fr/kit-campagne-tourisme AAP France 2030 régionalisé volet formation "bottom up"
Renforcement de la résilience du secteur et montée en qualité de l'offre	Accompagner les projets vertueux	Accompagnement en ingénierie : Fonds Tourisme Durable, accompagnement ANCT (FNADT massifs, marchés-cadre et sur-mesure), Fonds Tourisme Ingénierie Prêt caisse des dépôts et investissements en fonds propres sur l'immobilier d'Hébergement	Accompagnement à l'investissement (comité des financeurs)	Partager régulièrement pour mieux accompagner les acteurs et les projets en les orientant vers les dispositifs adaptés	AMI Tourisme durable et plate forme innovation à paraître 2023 AAP ingénierie touristique à paraître été 2023
	Développer le tourisme d'affaires et l'événementiel	Financement de campagne de promotion de filière en ligne et accompagnement en ingénierie de projet	Financement promotion filière Mice, plate forme régionale et dispositif d'observation	Veille et concertation	AMI MICE à paraître 2023 AAP national e-événementiel du tourisme – clôturé le 2/06/2023
	Consolider les données touristiques pour connaître l'évolution de la demande	France Tourisme Observation	Partenaire de France Tourisme Observation	Déployer en région cette plate forme de partage de données structurelles et conjoncturelles et collaborer avec les départements	
	Soutenir le Tourisme social et solidaire et les centres de vacances pour l'accueil des jeunes	Financement d'un Etat des lieux régional sur le tourisme social et solidaire y/c bâtiments Aide aux diagnostics énergétiques (ADEME)	Dispositifs d'aides au départ Aide à l'investissement rénovation/acquisition	Mobiliser les recteurs d'académie : implication et valorisation	
Valorisation et développement des atouts touristiques français	Mise en valeur des atouts régionaux : patrimoine naturel, culturel ou historique	Accompagnement en ingénierie de tout type de projet touristique mettant en valeur les atouts régionaux Dispositifs DRAAC	Participi – Promotion des sites emblématiques Aide à l'investissement pour mise en tourisme de sites ou d'itinéraire	Partager régulièrement pour mieux accompagner les acteurs et les projets en les orientant vers les dispositifs adaptés	AMI sentiers de nature Cerema (hors massif, 30/10/2024) : https://www.entreprises.gouv.fr/fr/aap/tourisme/lancement-de-l-appel-projets-sentiers-de-nature AAP Pôle de pleine nature ((13/07/2023) : https://www.massif-central.eu/appeil-a-projets-poles-de-pl AAP Grandes itinérances massif central (13/07/2023) https://www.massif-central.eu/appeil-a-projets-grandes-itr AAP bases nautiques exemplaires clôturé le 15/05/2023 : https://www.cerema.fr/fr/destination-france/base-nautique
	Développement du tourisme de savoir-faire	Accompagnement en ingénierie	Appui en ingénierie pour construire ou élargir l'offre de visite d'entreprise et accompagnement en investissement	Partenariat Région/ Etat (DGE), vision régionale à consolider	AMI tourisme de savoir faire – clôturé fin 2022
	Accompagner la filière thermique	Accompagnement en marketing, ingénierie et investissement, prêts et investissement en fonds propres	Aide à l'investissement dans le cadre du plan thermal	Partager régulièrement pour mieux accompagner les acteurs et les projets en les orientant vers les dispositifs adaptés	Plan avenir Montagne clôturé fin 2022 (relance) Dispositif d'appui Atout France villes d'eau et de bien-être – clôturé mai 2023 AMI parcs thermaux et ressources en eau – clôturé octobre 2022
Accompagnement à la transformation du secteur (accompagnement de la filière vers un tourisme plus durable)	Accompagner la transition vers un tourisme durable par la réduction de l'empreinte carbone	Accompagnement en ingénierie sur rénovation énergétique, stratégie de décarbonation, énergie renouvelable, renaturation, etc Appui/Financement ? Bilan émissions GES Aide à l'investissement sur le Fonds Tourisme Durable Fonds vert	Organisation d'événements dédiés à destination des hébergeurs Accompagnement financier non dédié incluant la rénovation énergétique	Travailler ensemble à déclencher un changement de comportement dans les pratiques touristiques	AMI Transformation durable du tourisme à paraître 2023 AAP Formes émergentes de Tourisme en cours
	Accompagner la transition des stations de montagne	Accompagnement en ingénierie, études Appui en investissement notamment Plan Avenir Montagne et Fonds Tourisme Durable Fonds vert	Aide à l'investissement dans le cadre du plan montagne, notamment diversification	Mise en synergie des financements	AAP Immobilier de loisir 2024 (FTI stations de montagne)
	Développer la mobilité douce	Fonds Tourisme Durable Développer le Vélotourisme Appui bilan BEGES et carbone	Mise en tourisme itinéraires voies vertes/vélo/pleine nature (dans le cadre du plan régional vélo)	Mise en synergie des financements	AAP développer le Vélotourisme (marque accueil vélo, implantation aire vélo, financement études) jusqu'à 31/12/2023
Consolidation de parts de marchés	Renforcer les actions de promotion et accompagner le développement numérique et soutenir l'innovation	Diagnostiques de transformation numérique Mise en place Explore France et Valorisation/Promotion des grands événements	Action coeur de l'ART	Partager régulièrement pour mieux accompagner les acteurs et les projets en les orientant vers les dispositifs adaptés	AMI Destinations digitales à paraître 2023 AMI Innovation à paraître 2023
Axe régional complémentaire	Promouvoir la gastronomie régionale le sport dans la perspective des grands événements sportifs	Sensibilisation des professionnels de l'agriculture et de l'agroalimentaire en vue des événements Plate-forme Vivez sport ? Promotion worldcup et JO à l'automne 2023	Plan de communication et de promotion 2024 en lien avec l'ART	Tirer profit des grands événements sportifs internationaux et notamment les JOP2024 pour valoriser la destination régionale	AMI gastronomie à paraître 2023 AMI Optimiser l'expérience client des voyageurs en France jusqu'au 30/06/2023

-

Présentation du Plan Tourisme 2022-2028





**Le tourisme
en région :
le saviez-
vous ?**

* Données 2022

Source : Auvergne-Rhône-Alpes Tourisme



Objectifs



Figurer dans le Top 5 des destinations européennes

**Faire d'Auvergne-Rhône-Alpes
un modèle d'efficacité touristique et d'innovation**

**Capter le potentiel de croissance
de ce secteur économique non délocalisable**

- » Renouveler, adapter, différencier les offres touristiques
- » Cibler l'investissement et l'accompagnement des entreprises
- » Renforcer la structuration des acteurs

La nouvelle politique touristique régionale

Filières d'excellence

Pleine nature

Montagne été/hiver

Itinérances et grandes randonnées

Thermalisme et pleine santé

Gastronomie et oenotourisme

Tourisme de savoir-faire

Hébergements touristiques

Sites Touristiques Emblématiques

Un écosystème partenarial et des démarches collaboratives

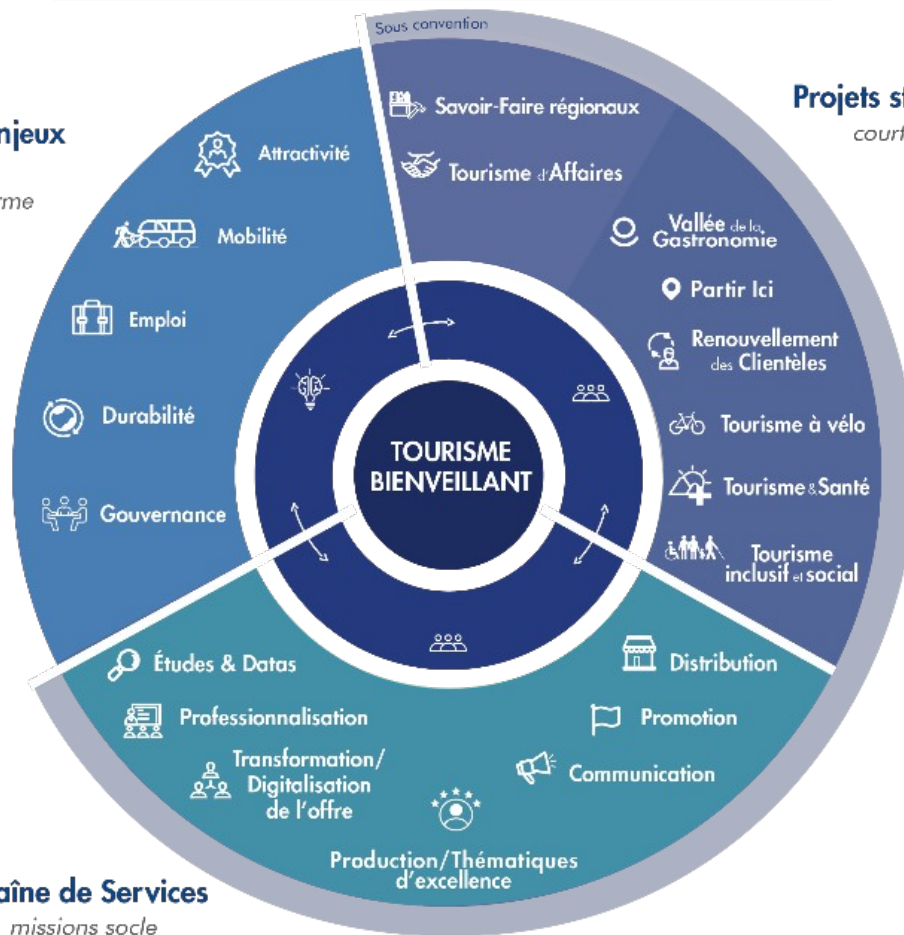
Formation
Emploi

Innovation
Digitalisation

STRATÉGIE, MISSIONS ET ACTIONS 2022

Soutien à la promotion et à la valorisation touristiques : l'action d'Auvergne-Rhône-Alpes Tourisme

Réflexions et Enjeux Filières
moyen-long terme



Projets stratégiques
court terme

Chaîne de Services
missions socle

Notre écosystème

Autres directions régionales

Sport, Culture et patrimoine

Aménagement du territoire et
Agriculture

Environnement et Mobilité

Economie, Formation et
orientation

Handicap

...

Têtes de réseau

FRHPA

UMIH

UNAT

Comité Vins

Entreprise et Découverte

CCI

Départements, SGAR, ANCT, Atout France, Banque des territoires, Comités de Massifs/Fleuves, etc.

Convention partenariale
Région-Département dans
le cadre du SRDEII

Comité Etat-Région

Fonds Tourisme Ingénierie

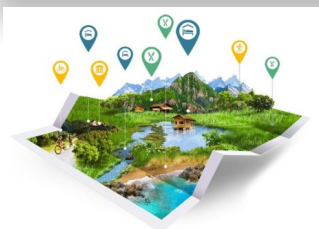
Fonds européens



Mobilisation de l'ADEME sur 3 volets de l'axe 4

30 M€ sur 2023/2024

Fonds Tourisme
Durable /
Formes
émergentes



Empreinte
carbone

ACT | ASSESSING LOW
CARBON TRANSITION[®]

Vélotourisme



Répondre aux enjeux de transformation du secteur

Fonds Tourisme Durable & Formes Emergentes de Tourisme

- 📍 **Accompagner** les hébergements / restaurants (TPE/PME) en zone rurale et péri-urbaine **dans tous les domaines de la transition écologique** via un diagnostic gratuit et le financement d'actions (ingénierie et investissements).
- 📍 Accompagner **l'émergence et la structuration d'une offre de slow tourisme, agritourisme ou écotourisme** en soutenant financièrement des opérateurs du tourisme dans la création/évolution de leur activité.

Empreinte carbone

- 📍 Renforcer la durabilité du secteur et inscrire les activités dans des **démarches actives de réduction des émissions de gaz à effet de serre**.

Vélotourisme

- 📍 Développer le vélotourisme pour contribuer à l'atteinte de l'objectif du plan DF de faire de la France la **1^{ère} destination vélotouristique mondiale d'ici 2030**.



Intervention dans le secteur du Tourisme



Intervention en investisseur immobilier:

En fonds propres en position minoritaire pour la création ou la rénovation d'hébergements et équipements touristiques.

- toutes natures : hôtels, résidences de tourisme, villages vacances, hôtellerie de plein air, auberge de jeunesse
- tous positionnements : de milieu à haut de gamme
- toutes destinations : mer, montagne, ville, outre-mer.

Exploitant confirmé, projet viable, approche environnementale

Intervention en ingénierie:

France Tourisme ingénierie: met en œuvre différents programmes d'actions thématiques dont 3 programmes en cours :

- Rénovation de l'immobilier de loisirs en montagne
- Appui au montage et à la concrétisation des projets touristiques structurants
- réinventer le patrimoine

=> **Atout France déploie, Banque des territoires finance, L'Etat facilite la mise en œuvre**

Intervention dans le secteur du Tourisme

Intervention en ingénierie : (suite)

Programme Avenir Montagne, accompagnement en ingénierie et en expertises des territoires retenus, autour de 4 axes :

- Accompagnement au management de projet au bénéfice des 60 territoires sélectionnés par l'ANCT pour aider les chefs de projets et accélérer la mise au point et l'organisation du projet de transition
- Appui aux territoires cibles avec des expertises sur des thématiques et des enjeux spécifiques de la transition des territoires de montagne (définition des stratégies d'adaptation au changement climatique, mutations des offres touristiques, mobilité, innovation, etc.)
- Contribuer au développement d'outils favorisant le pilotage et la décision par la donnée (connaissance de l'immobilier, données climatiques)
- Accompagnement à la rénovation et la transformation du parc d'hébergements touristiques (via un AMI piloté par France Tourisme Ingénierie associant Atout-France et la Banque des Territoires)

Intervention dans le secteur du Tourisme

Autres dispositifs

Le cercle des financeurs organisé par la Région et l'ART, il a pour but de trouver des partenaires financiers aux opérations d'hébergement sur les territoires de la Région.

Objectifs du Cercle : Réflexions stratégiques et financement des opérations d'hébergements. Pitch des porteurs de projets devant les établissements bancaires, BPI, Banque des territoires.

APIDAE Tourisme est une plateforme de travail collaborative permettant la collecte, la gestion et le partage de données touristiques. Fondée à l'initiative des territoires, elle facilite la création et l'usage des données touristiques grâce à une plateforme ouverte.

Elle s'adresse aux institutionnels du tourisme, aux agences digitales, aux acteurs de la Data.

Le marché à bon de commandes de l'ANCT, c'est quoi ?

Des marchés multi-thématiques

- Diagnostics et études stratégiques de territoires
 - Association d'acteurs aux projets
 - Pilotage et mise en œuvre de projet
 - Cadrage et montage de projet / opération
 - Développement éco et commercial
 - **Culture, loisirs et tourisme**
 - Transition écologique énergétique, etc
- Un déclenchement à **titre subsidiaire** (l'ANCT n'intervient que si il n'y a pas d'offre d'ingénierie locale adaptée)
 - Une grande palette de **thématiques**
 - Une **adaptabilité** pour répondre au besoin (compétences requises, nombre de jours mobilisés...)
 - Une **prise en charge financière** variable selon la fragilité de la collectivité
 - Une **voie de mobilisation** : sollicitation Préfet de Département par la collectivité

Quelle offre ANCT sur les thématiques **tourisme, loisirs et culture ?**

« Appui au potentiel touristique des territoires : valorisation du patrimoine naturel et culturel et transformation des offres »

- STADE 1 - Définition de l'opportunité du projet
- STADE 2 - Construction du projet
- STADE 3 - Faisabilité du projet et pré-programmation



2ème catégorie d'accompagnement

La collectivité a souhaité être accompagnée sur une approche stratégique

PNR Pilat (42) :
Construction
d'un réseau de
pistes cyclables
pour 2 EPCI

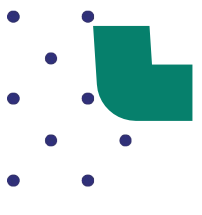


Saint-Just-d'Ardèche (07) :
aménagement
t du suite du
Pont-Cassé

St-Flour (15) :
camping de la
Roche-Murat



Autrans-et-Méaudre (38) :
reconversion
d'une friche
touristique



Massif central : 2 AAP en cours

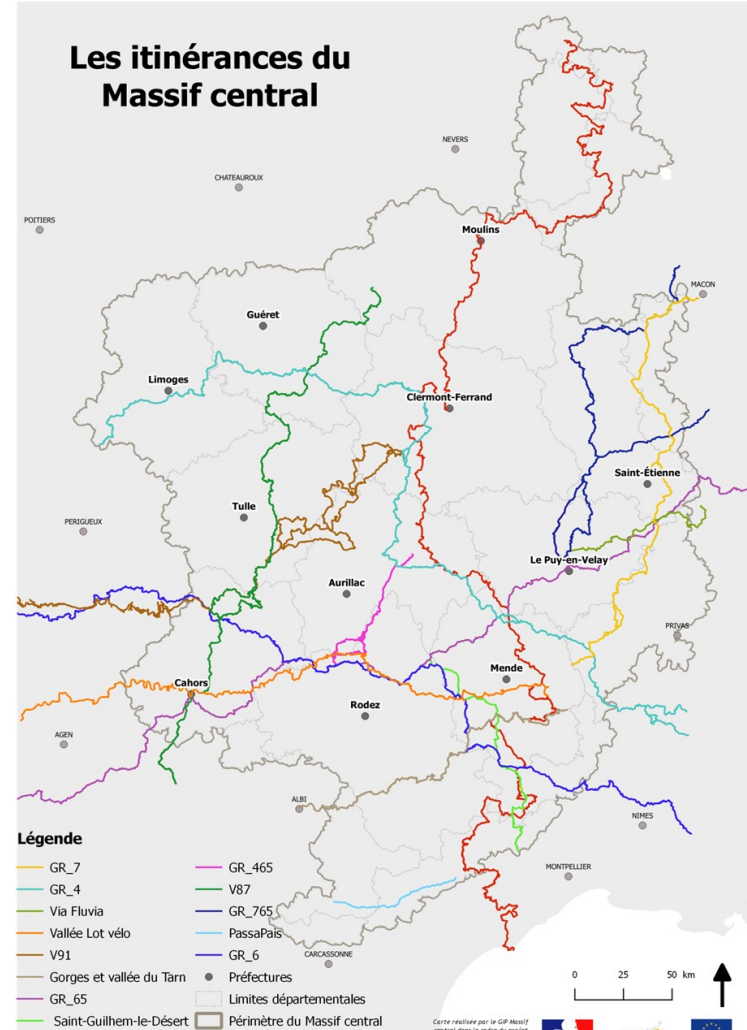
Pôles de pleine nature Massif central

Développer, sur les territoires lauréats, une offre touristique de nature (sports et loisirs) valorisant le territoire, ses paysages, ses ressources naturelles et patrimoniales

- Financement à 70% de l'animation pour 3 ans
- Complémentarité avec la priorité 7 (Massif central) du PO FEDER AURA et les dispositifs des Régions pour le volet investissement
- Territoires éligibles : communauté de communes, parcs naturels, Pays/PETR, communauté d'agglomération, territoire issu de regroupement de collectivités locales (syndicat, ...)
- Réception des candidatures (diagnostic, stratégie et plan d'actions) / 13 juillet

Poursuivre le développement de l'offre d'itinérances Massif central

- Financement à 70% de l'animation pour 3 ans
- Complémentarité avec la priorité 7 (Massif central) du PO FEDER AURA et les dispositifs des Régions pour le volet investissement
- Itinéraires éligibles validées par le comité du Massif central
- Réception des candidatures (diagnostic, stratégie et plan d'actions) / 13 juillet



ATOUT FRANCE CONTRIBUE OU MET EN ŒUVRE 8 DES 20 MESURES DU PLAN DESTINATION FRANCE

MESURE 1

Contribuer au lancement d'une **campagne nationale de communication pour conquérir et reconquérir les talents**

MESURE 4

Mettre en place de l'**ingénierie pour la montée en qualité de l'hôtellerie-restauration des villes moyennes** avec la Banque des Territoires

MESURE 8

Structurer et valoriser les données touristiques au profit d'une meilleure connaissance du secteur par ses acteurs via **France Tourisme Observation**

MESURE 11

Renforcer l'offre d'ingénierie pour valoriser et développer les atouts touristiques français, soutenir la **transformation durable** de l'économie touristique, avec un **volet spécifique écotourisme** et une attention aux destinations fragilisées par la crise sanitaire

MESURE 14

Moderniser et verdir les classements des hébergements touristiques

MESURE 17

Appuyer la **diffusion des innovations via l'expérimentation territoriale** pour soutenir le développement et le rayonnement des start-ups du tourisme

MESURE 19

Renforcer les **actions de communication et de promotion de la destination France**, auprès des touristes comme des investisseurs (Promotion, e-learning, Sommet Destination France)

MESURE 20

Tirer profit des **grands événements sportifs internationaux et notam les JOP 2024 pour valoriser la destination France** dont renforce qualité d'accueil : taxis et hébergeurs

DÉVELOPPER ET TRANSFORMER : SOUTENIR L'INVESTISSEMENT ET LA TRANSITION DURABLE DE L'OFFRE

Complémentarité
d'ingénierie



Des moyens
déconcentrés
aux Régions

Des moyens et actions pilotés par l'Etat ou confiés
aux opérateurs dont Atout France

- ❑ Nouveau programme FTI : « Stimuler la rénovation de l'hôtellerie dans les villes moyennes »
- ❑ AMI « Transformation durable de l'économie touristique »
- ❑ « Territoires et filières fragilisés par la crise sanitaire: AMI Outre-mer + Lourdes+ filière thermale
- ❑ AMI « Destinations digitales »
- ❑ AMI « Plateformes d'appui à l'innovation et à l'expérimentation touristiques »
- ❑ AMI « Parcours client »

MESURE 4

MESURE 11

MESURE 17



ATOUT
FRANCE

63 lauréats (plus de nombreuses expérimentations) pour le premier volet des AMIs
➤ 2e volet en cours de lancement

4 PROGRAMMES FRANCE TOURISME INGÉNIERIE POUR STIMULER LA TRANSFORMATION DE L'OFFRE VIA L'INGÉNIERIE D'INVESTISSEMENT



Rénover
l'immobilier de
loisir des stations



**13 stations en
AURA**



Faciliter le montage
des projets
d'investissement
régionaux
structurants



**9 missions en AURA
depuis 2019**



Réinventer les processus de
valorisation économique des
sites patrimoniaux en mixant
les usages



**Couvent de la Visitation
Le Puy en Velay**



Stimuler la
rénovation de
l'hôtellerie dans les
villes moyennes

MESURE 4

Le dispositif France Tourisme Ingénierie est piloté par Atout France en lien étroit avec la BdT et ANCT et le Ministère de la Culture pour FTI Réinventer le Patrimoine.

PROMOUVOIR LA DESTINATION FRANCE ET CONSOLIDER SES PARTS DE MARCHÉ

RECONSTRUIRE LES FLUX TOURISTIQUES ET L'ATTRACTIVITÉ DES DESTINATIONS

- En renouant avec nos clientèles les plus fidèles
- Via des actions segmentées (demande/ accès / offre disponible)
- En ajustant message et actions (réassurance / stimuler les envies)

ACCOMPAGNER LES ACTEURS ÉCONOMIQUES DANS LA REPRISE

- En synchronisant nos actions avec les transporteurs et la distribution
- En facilitant la mise en marché des produits des prestataires français (BtoB, BtoC)
- En développant des outils de veille performants

AMPLIFICATION DE LA VALORISATION DE NOS OFFRES DURABLES

APPROCHE SPÉCIFIQUE POUR LES TERRITOIRES ET FILIERES LES PLUS AFFECTES PAR LA CRISE

Paris et villes, Outre-mer, Montagne, Tourisme d'affaires, Corse, Lourdes, thermalisme

CAPITALISER SUR LES GRANDS EVENEMENTS POUR ACCELERER LA REPRISE



CAMPAGNE « The French Way »

soutenir les Rencontres et événements professionnels

#ChooseFrance



Villes d'eaux, villes de bien être 500k€ budget