



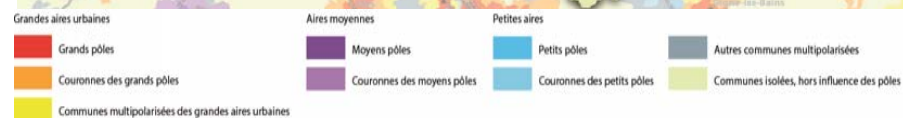
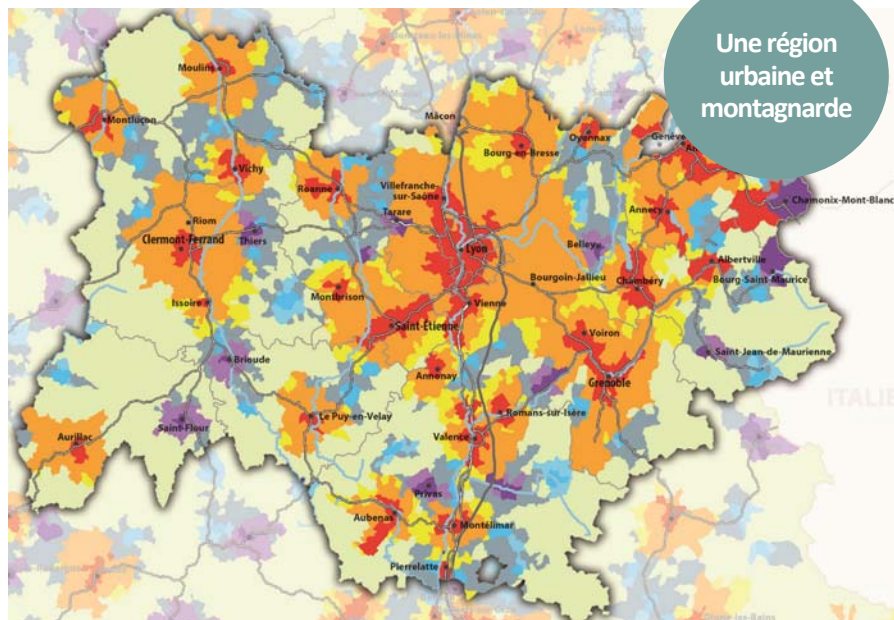
Les bassins de vie

→ Les communes les plus peuplées

Lyon	496 343
Saint-Étienne	171 483
Grenoble	158 346
Villeurbanne	146 282
Clermont-Ferrand	141 569
Valence	62 481
Vénissieux	61 183
Chambéry	58 039
Anecy	50 943
Vaulx-en-Velin	43 394
Saint-Priest	42 488
Caluire-et-Cuire	42 038
Bourg-en-Bresse	40 171
Bron	39 232
Saint-Martin-d'Hères	38 105
Montluçon	38 072
Villefranche-sur-Saône	36 241
Échirolles	35 826
Roanne	35 799
Montélimar	35 704
Saint-Chamond	35 564
Thonon-les-Bains	34 661
Romans-sur-Isère	33 701
Annemasse	33 166

source - INSEE Recensement de 2012

→ Les aires urbaines



19 agglomérations de + de 50 000 habitants.
1/3 des habitants vivent dans les 5 plus grandes agglomérations.
 85 % de la population sous l'influence d'un grand pôle urbain.
 Plus grande région de montagne d'Europe : 67 % de la région en montagne et 1 habitant sur 3 vit à plus de 700 m d'altitude.
 140 hab/km² pour les 8 départements du nord, 50 hab/km² pour les 4 départements du sud.

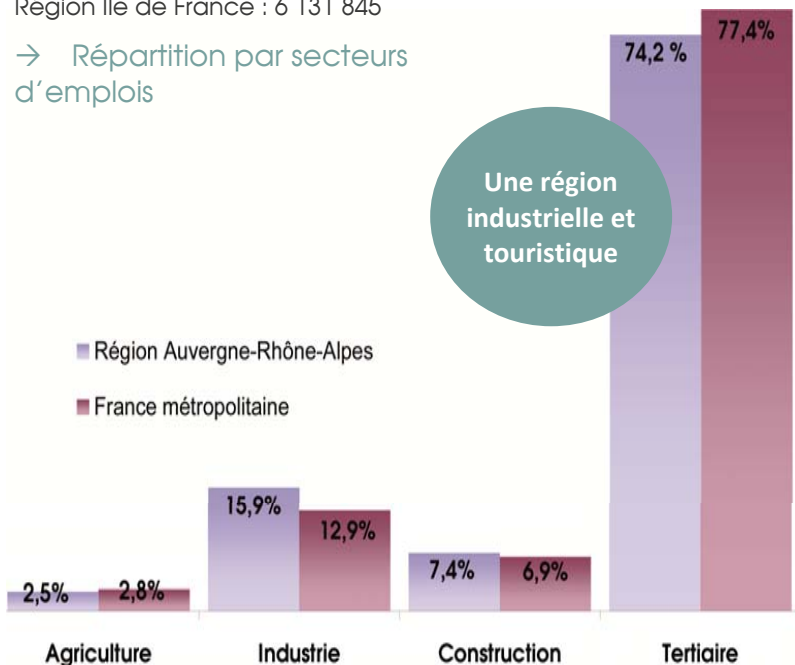


L'emploi et l'économie

→ Population active de plus de 15 ans

Région Auvergne-Rhône-Alpes : 3 667 555
Région Ile de France : 6 131 845

→ Répartition par secteurs d'emplois



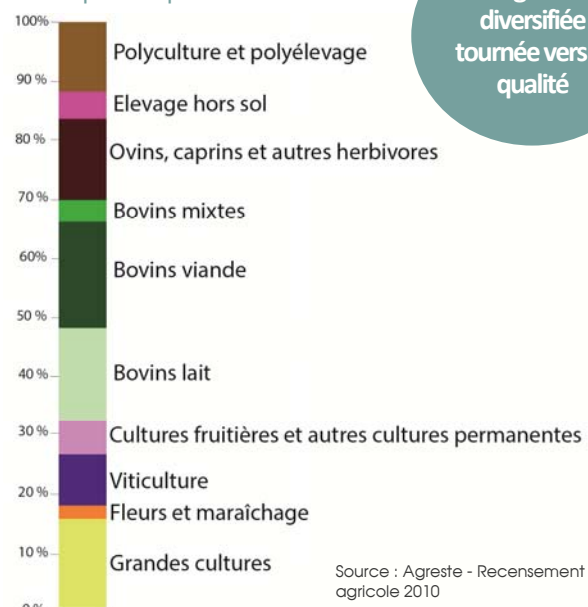
Une région industrielle et touristique

450 000 entreprises
 94 % des entreprises ont moins de 10 salariés
 15 pôles de compétitivité, 19 clusters
 6,5 milliards d'€ investis dans la recherche
 3000 étudiants en enseignement supérieur
 2^{ème} région touristique française après IDF.



L'agriculture

→ Principales productions



Une agriculture diversifiée tournée vers la qualité

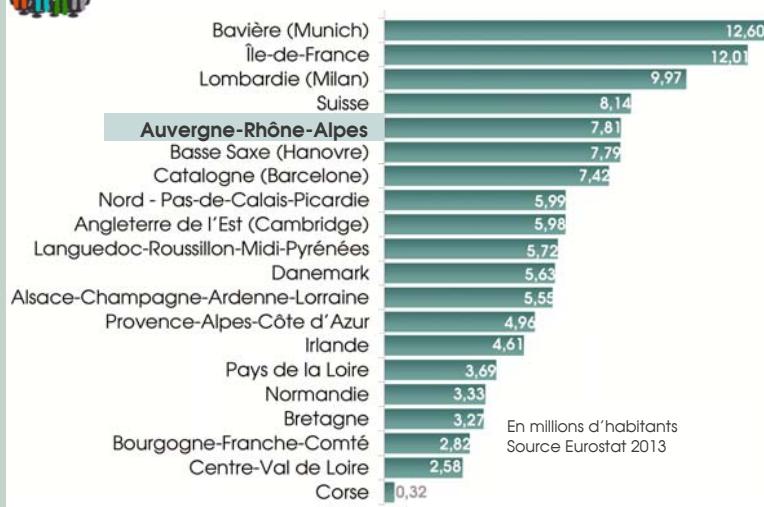
3^{ème} forêt de France
 4^{ème} région agricole en surface, 7^{ème} région agricole en valeur
62500 exploitations agricoles
116300 actifs permanents
13 % des exploitations françaises
 Région n°1 pour AOC-AOP, n°2 pour le bio et les circuits courts.



Auvergne-Rhône-Alpes



Population : comparaison européenne



7,8 millions d'habitants
 Superficie : 70 000 km²
 Densité : 111 hab/km²

2^{ème} région française la plus peuplée.

3,5 % de croissance démographique (2 fois supérieure à celle de la France elle-même 2 fois supérieure à celle de l'UE).
 1 habitant sur 2 d'Auvergne-Rhône-Alpes a moins de 40 ans et 1 habitant sur 4 moins de 20 ans.
 1,5% du PIB européen, 2^{ème} rang français.



PIB : comparaison européenne



PREFET
 DE LA REGION
 AUVERGNE-
 RHÔNE-ALPES

AUVERGNE - RHÔNE - ALPES

→ Métropoles et principaux EPCI au 01/01/15

	Pop.
Métropole de LYON (collectivité à statut particulier)	1 324 637
Métropole Grenoble-Alpes-Métropole (Métro)	439 974
CA Saint Etienne Métropole	389 153
CA Clermont Communauté	282 675
CA Valence-Romans Sud Rhône-Alpes	212 543
CA d'Annecy	140 255
CA Chambéry Métropole	124 316
CA Porte de l'Isère (C.A.P.I)	100 910
CA Roannais Agglomération	100 663
CC du Pays du Grésivaudan (Ccpq)	98 983
CA du Pays Voironnais	92 016
CA Annemasse-les Voironnais Agglomération	83 834
CC du Pays de Gex	83 151
CA Loire Forez	78 919
CA Villefranche Beaujolais Saône	77 793
CA Vichy Val d'Allier	76 714
CA Bourg en Bresse Agglomération	71 826
CA Viennagallo	68 244
CC de la Plaine de l'Ain	64 732
CA Montelimar-Agglomération	60 586
CA Montluçonnaise	59 848
CA du Puy en Velay	58 522
CC Haut - Bugey	57 434
CA du Lac du Bourget	57 314
CA du Bassin d'Aurillac	53 769

→ Les arrondissements

Dép.	Arrondissement	Pop.
01	Belley	96 121
01	Bourg-en-Bresse	346 620
01	Gex	84 742
01	Nantua	84 708
03	Montluçon	115 585
03	Moulins	105 288
03	Vichy	122 038
07	Largentière	96 941
07	Privas	86 717
07	Tournon-sur-Rhône	134 749
15	Aurillac	82 620
15	Mauriac	26 547
15	Saint-Flour	38 248
26	Die	42 241
26	Nyons	138 564
26	Valence	310 529
38	Grenoble	751 263
38	Tour-du-Pin	263 082
38	Vienne	210 648
42	Montbrison	185 526
42	Roanne	157 208
42	Saint-Étienne	411 029
43	Brioude	46 105
43	Puy-en-Velay	95 732
43	Yssingeaux	83 849
63	Ambert	26 847
63	Clermont-Ferrand	372 347
63	Issoire	62 262
63	Riom	119 613
63	Thiers	57 023
69	Lyon	1 324 637
69	Villefranche-sur-Saône	448 943
73	Albertville	112 294
73	Chambéry	264 843
73	Saint-Jean-de-Maurienne	43 968
74	Annecy	266 091
74	Bonneville	181 210
74	Saint-Julien-en-Genevois	170 897
74	Thonon-les-Bains	138 303

ALLIER (03)
342 911 hab.
7340 km²
46,7 hab/km²
Moulins
320 communes
Sous-préfectures :
Montluçon - Vichy

PUY-DE-DÔME (63)
638 092 hab.
7970 km²
80,1 hab/km²
Clermont-Ferrand
470 communes
Sous-préfectures :
Issoire - Thiers - Riom

CANTAL (15)
147 415 hab.
5726 km²
25,7 hab/km²
Aurillac
260 communes
Sous-préfectures :
Mauriac - Saint-Flour

LOIRE (42)
753 763 hab.
4781 km²
157,7 hab/km²
Saint-Etienne
327 communes
Sous-préfecture :
Montbrison - Roanne

RHÔNE (69)
1 762 866 hab.
3249 km²
542,6 hab/km²
Lyon
288 communes
Sous-préfecture :
Villefranche-sur-Saône

AIN (01)
612 191 hab.
5762 km²
106,2 hab/km²
Bourg-en-Bresse
419 communes
Sous-préfectures :
Belley - Gex - Nantua

HAUTE-SAVOIE (74)
756 501 hab.
4388 km²
172,4 hab/km²
Annecy
294 communes
Sous-préfectures :
Bonneville -
St-Julien-en-Genevois -
Thonon-les-Bains

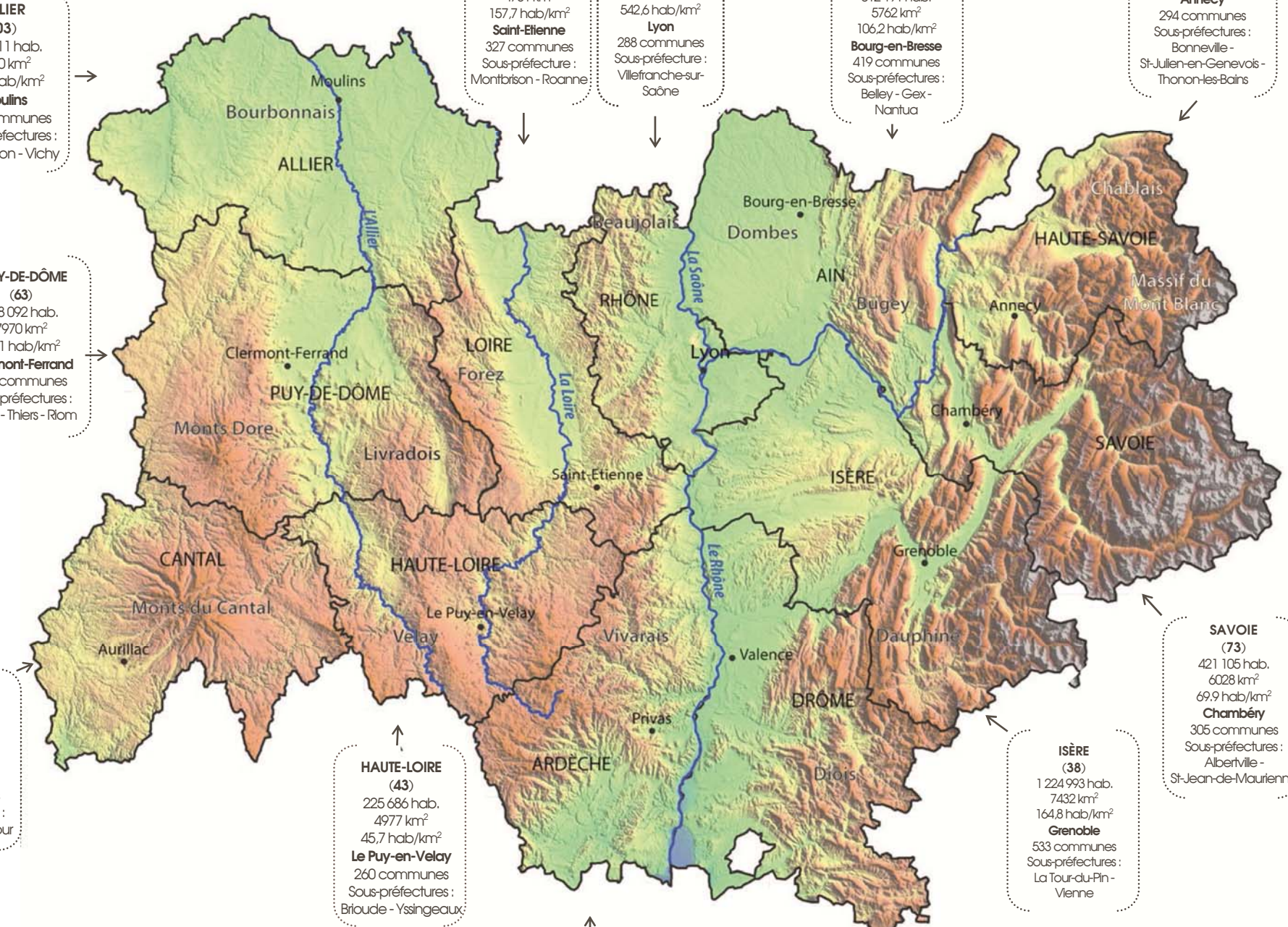
SAVOIE (73)
421 105 hab.
6028 km²
69,9 hab/km²
Chambéry
305 communes
Sous-préfectures :
Albertville -
St-Jean-de-Maurienne

ISÈRE (38)
1 224 993 hab.
7432 km²
164,8 hab/km²
Grenoble
533 communes
Sous-préfectures :
La Tour-du-Pin -
Vienne

HAUTE-LOIRE (43)
225 686 hab.
4977 km²
45,7 hab/km²
Le Puy-en-Velay
260 communes
Sous-préfectures :
Brioude - Yssingeaux

ARDÈCHE (07)
318 407 hab.
5529 km²
57,6 hab/km²
Privas
339 communes
Sous-préfectures :
Largentière -
Tournon-sur-Rhône

DRÔME (26)
491 334 hab.
6530 km²
75,2 hab/km²
Valence
369 communes
Sous-préfectures :
Die - Nyons



→ Les temps de trajets

	Lyon	Clermont-Ferrand	Le Puy-en-Velay	Moulins	Aurillac	Grenoble	Saint-Etienne	Chambéry	Annecy	Bourg-en-Bresse	Privas	Valence
Lyon		164 km 1h45	134 km 1h30	200 km 2h10	315 km 3h15	115 km 1h15	63 km 45 mn	107 km 1h10	150 km 1h30	80 km 50 mn	142 km 1h30	105 km 1h00
Clermont-Ferrand	164 km 1h45		126 km 1h35	123 km 1h20	157 km 1h55	277 km 2h45	148 km 1h25	270 km 2h40	330 km 3h05	248 km 2h30	300 km 3h00	302 km 3h00
Le Puy-en-Velay	134 km 1h30	126 km 1h35		240 km 2h35	163 km 2h10	225 km 2h20	75 km 55 mn	220 km 2h40	258 km 2h15	211 km 2h15	95 km 1h45	193 km 2h05
Moulins	200 km 2h10	123 km 1h20	240 km 2h35		270 km 3h00	310 km 3h05	186 km 2h10	310 km 3h05	318 km 3h15	175 km 1h55	340 km 3h30	303 km 3h10
Aurillac	315 km 3h15	157 km 1h55	163 km 2h10	270 km 3h00		425 km 4h20	245 km 3h00	418 km 4h20	428 km 4h45	395 km 4h05	280 km 3h50	362 km 4h10
Grenoble	115 km 1h15	277 km 2h45	225 km 2h20	310 km 3h05	425 km 4h20		152 km 1h30	60 km 40 mn	105 km 1h05	165 km 1h35	135 km 1h25	92 km 1h00
Saint-Etienne	63 km 45 mn	148 km 1h25	75 km 55 mn	186 km 2h10	245 km 3h00	152 km 1h30		148 km 1h30	188 km 1h50	140 km 1h30	160 km 1h40	122 km 1h15
Chambéry	107 km 1h10	270 km 2h40	220 km 2h20	310 km 3h05	418 km 4h20	60 km 40 mn	148 km 1h30		50 km 35 mn	162 km 1h35	200 km 2h00	155 km 1h30
Annecy	150 km 1h30	330 km 3h05	258 km 2h40	318 km 3h15	428 km 4h45	105 km 1h05	188 km 1h50	50 km 35 mn		130 km 1h25	250 km 2h25	210 km 2h00
Bourg-en-Bresse	80 km 50 mn	248 km 2h30	211 km 2h15	175 km 1h55	395 km 4h05	165 km 1h35	140 km 1h30	162 km 1h35	130 km 1h25		220 km 2h15	180 km 1h50
Privas	142 km 1h30	300 km 3h00	95 km 1h45	340 km 3h30	280 km 3h50	135 km 1h25	160 km 1h40	200 km 2h00	250 km 2h25	220 km 2h15		41 km 35 mn
Valence	105 km 1h00	302 km 3h00	193 km 2h05	303 km 3h10	362 km 4h10	92 km 1h00	122 km 1h15	155 km 1h30	210 km 2h00	180 km 1h50	41 km 35 mn	

→ Les grands axes de communication

