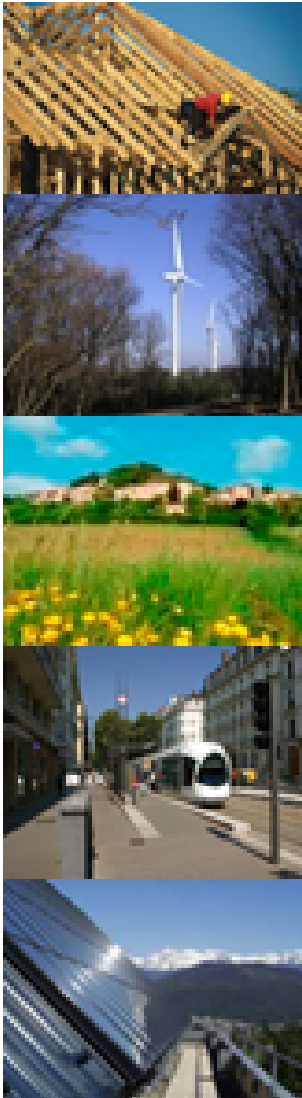


Conférence Régionale de la Méthanisation Lundi 02 Juillet 2018

Le Biométhane carburant

Station à la ferme en biogaz compressé
Mise en service fin 2018



Petit point vocabulaire

GNC = Gaz Naturel Comprimé

GNL = Gaz Naturel Liquéfié

GNV = Gaz Naturel Véhicule

$GNV = GNC + GNL$

« Bio » signifie « entièrement renouvelable »

Les différents types de véhicules

GNC

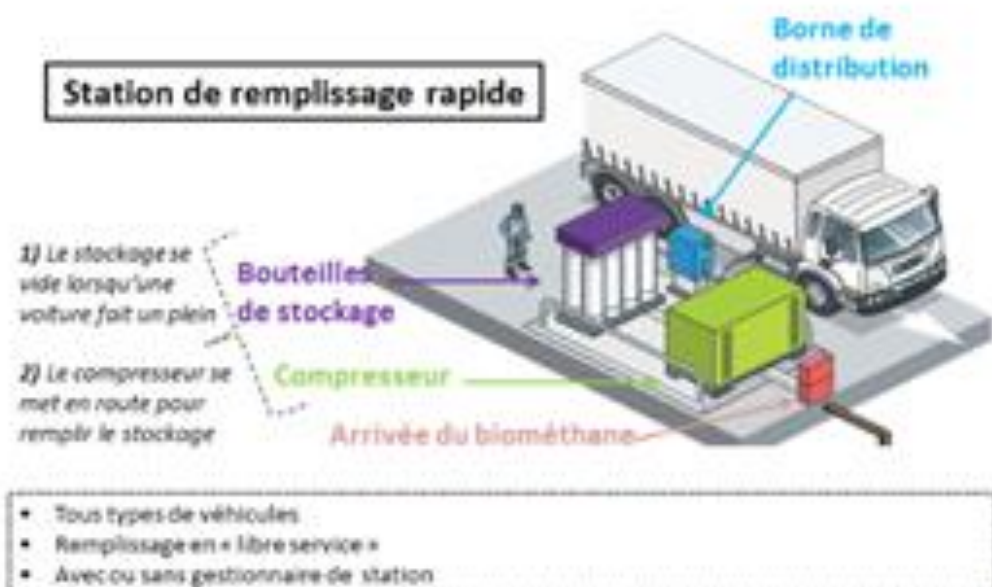


GNL



2 solutions de distribution

SCHEMAS RECAPITULATIFS



Source: schémas de GRDF - Commentaires de RAEE

Quelques chiffres

Côté Environnement

- 100% CO2 renouvelable
- -70% Nox par rapport au diesel
- Aucune particule fine
- Vignette CRIT'AIR classe 1
- Pas d'odeur au remplissage
- 2 fois moins bruyant
- Pas de restriction parkings

Côté Economique

- Pour 10€ : VL
- 130 km essence (5l 1,55€)
- 172 km diesel (4l 1,45€)
- 198 km biogncv (4kg 1,26€)
- Carte grise 1€
- Possibilité amort VUL +40% loi Macron

Projet EUREK'ALIAS

Station à la ferme

- Débit 10Nm³/h : 80000 kg/an
- Utilisateurs potentiels :
- 1 Camion collecte du lait
30000kg
- 1 Mini bus scolaire
- 5000kg
- 3 Véhicules légers
- 4500kg

Biométhane porté

- 2 Véhicules utilitaires légers
- 3000kg
- 2 Véhicules légers
transports d'enfants
- 3000kg
- Coût station
(démonstrateur) : 350000€

Merci de votre attention

