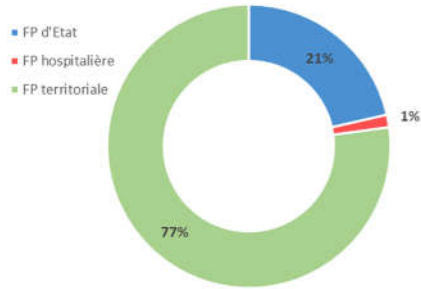
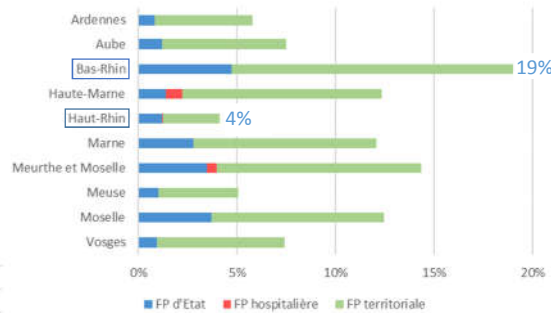


Les offres d'emploi public dans le Grand Est

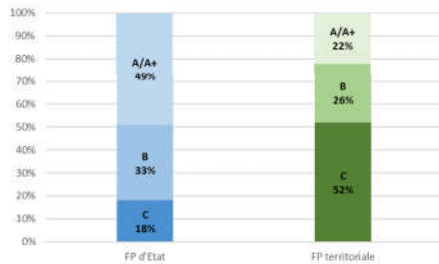
Des offres d'emplois majoritairement publiées par la FP territoriale



Un nombre de publications très variable entre département



Des offres d'emplois majoritairement A et A+ dans la FP d'Etat, C dans la FP territoriale



Ces offres d'emplois concernent surtout les domaines fonctionnels suivants

FP d'Etat

ADMINISTRATION GENERALE
NUMERIQUE ET SYSTEMES D'INFORMATION ET DE COMMUNICATION
ELABORATION ET PILOTAGE DES POLITIQUES PUBLIQUES
AFFAIRES SOCIALES
IMMOBILIER, BATIMENT, INFRASTRUCTURES

FP territoriale

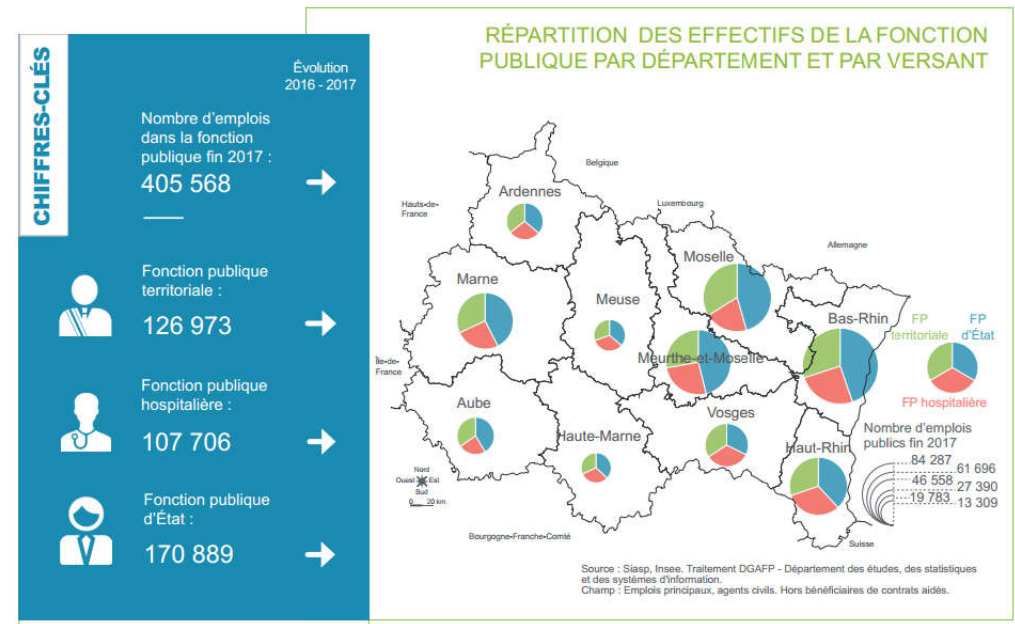
CITOYENNETE, POPULATION, AFFAIRES ADMINISTRATIVES ET VIE ASSOCIATIVE
ARCHITECTURE, BATIMENT ET LOGISTIQUE
INGENIERIE ECOLOGIQUE
CULTURE
EDUCATION, ANIMATION ET JEUNESSE

Pour aller plus loin, le rapport d'activité de la PFRH est consultable sur www.fonction-publique.gouv.fr/grand-est

Sources : Place de l'Emploi Public – année 2019

CHIFFRES CLES

L'emploi dans l'administration territoriale d'Etat (ATE) en région Grand Est



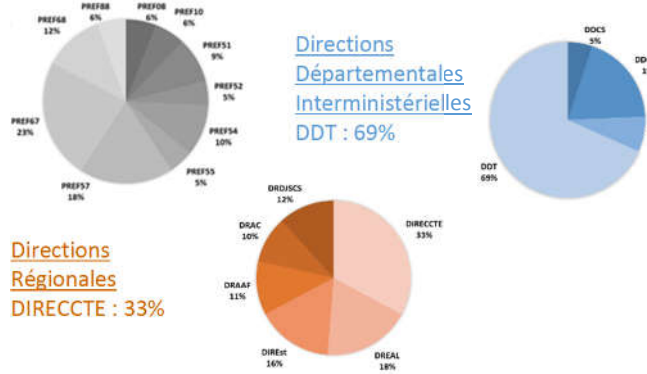
Part des emplois de l'Administration Territoriale d'Etat dans la FPE : 3,6%
Taux d'administration ATE : 1,4 pour 1000 habitants

Préfectures	Directions départementales Interministérielles	Directions régionales
Préfecture de région 10 préfectures de département 28 sous-préfectures	10 DDT 3 DDCCS 3 DDPP 7 DDCCSP	DIRECCTE DRAAF DRAC DRJSCS DREAL et DIREst
34%	33%	33%

Sources : Siasp, Insee, enquête DGAFP Administration Territoriale d'Etat (ATE) en région Grand Est, données consolidées au 31/12/2017

Effectifs par structure

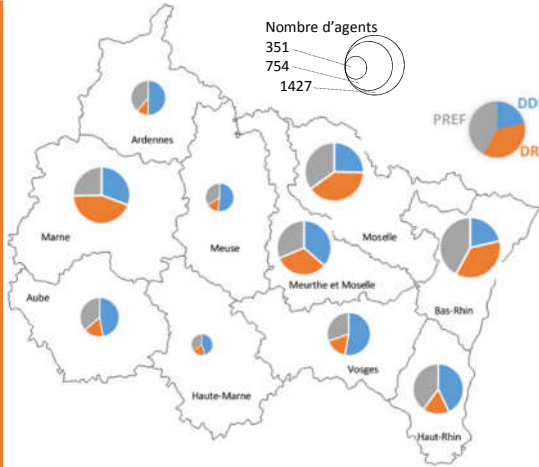
Préfectures : préfecture du Bas-Rhin : 23%



Des directions régionales toujours présentes dans les 3 ex régions

Part des agents en DR

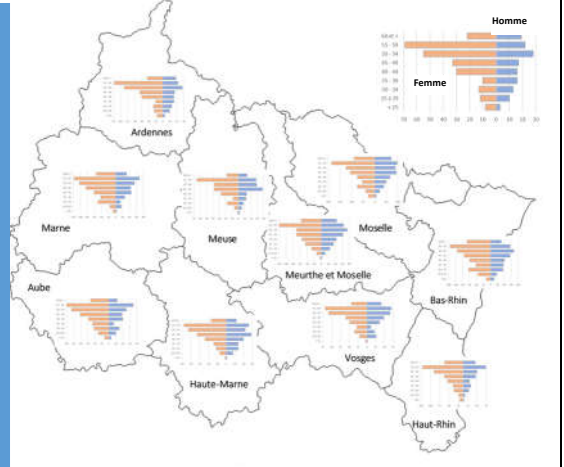
- Marne : 44%
- Moselle : 40%
- Bas-Rhin : 37%



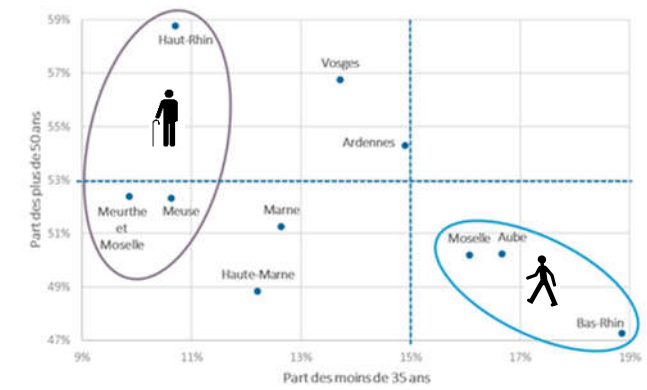
Un vieillissement de la population inégal selon les territoires

Part des plus de 50 ans

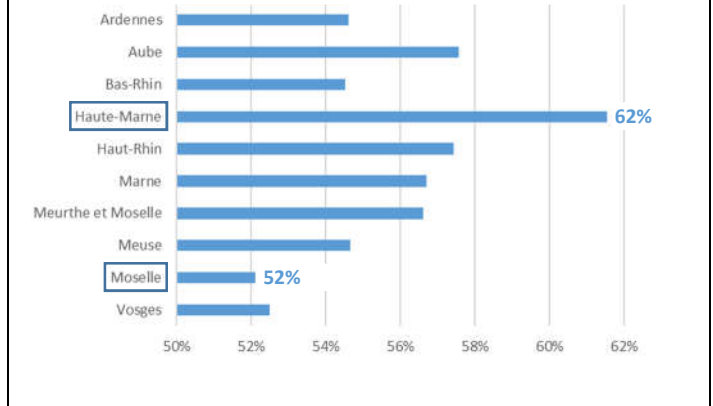
- * Région : 51% dont 32% de femmes
- * Haut-Rhin : 59% dont 38% de femmes
- * Bas-Rhin : 47% dont 30% de femmes



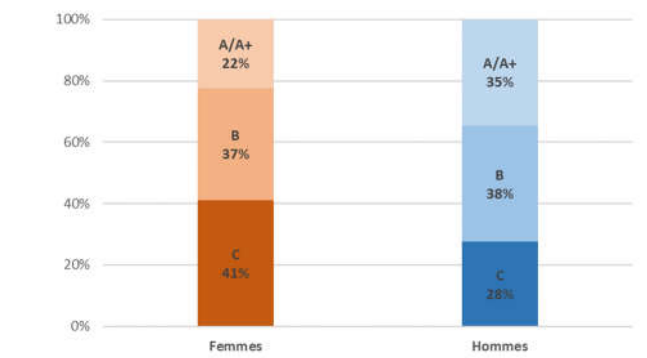
Des dynamiques contrastées : des agents mobiles et jeunes dans le Bas-Rhin ; peu mobiles et âgés en Meurthe et Moselle



Les métiers transverses : plus de la moitié des emplois



Une inégalité professionnelle entre genre



Des métiers générés

	Femmes	Hommes
Métiers transverses	63%	42%
Métiers opérationnels	27%	43%

Les emplois les plus occupés sont respectivement

Femmes	Hommes
Gestionnaire administrative	Chargé d'inspection et de contrôle externe
Chargé de relation et de service à l'utilisateur	Ouvrier de maintenance des bâtiments
Secrétaire assistante	Responsable sectoriel

Rééquilibrage de la part des métiers transverses en fusionnant les SG des DDI et des Préfectures

