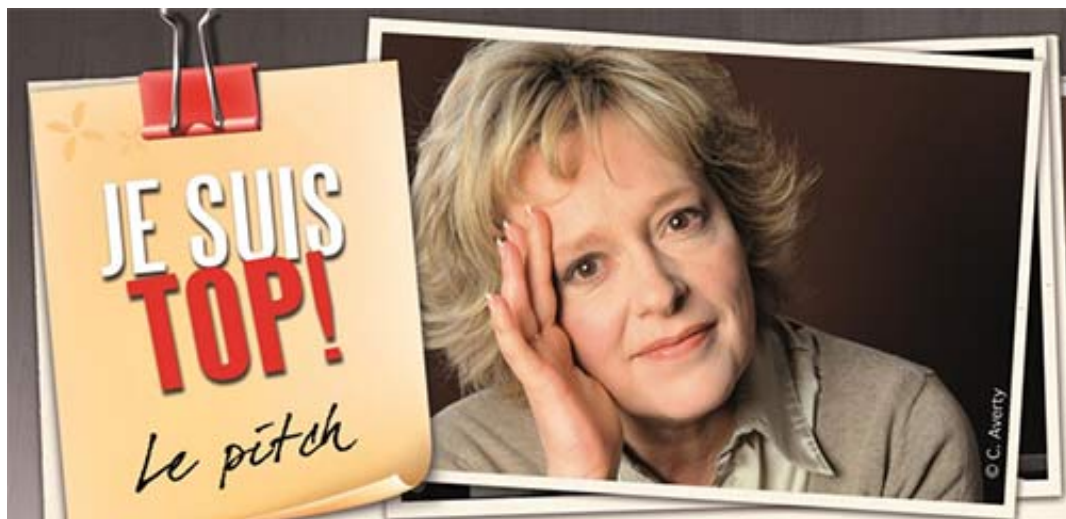


PRÉFET DE LA RÉGION HAUTS-DE-FRANCE

Dossier de presse

CLÔTURE DE LA SEMAINE DE L'ÉGALITÉ PROFESSIONNELLE EN RÉGION HAUTS-DE-FRANCE

LE 8 OCTOBRE 2018 À LILLE



Michel Lalande, préfet de la région Hauts-de-France, préfet du Nord, a participé à la clôture de la semaine de l'égalité professionnelle, à l'occasion du théâtre-débat qui a suivi le spectacle de Blandine Métayer, « Je suis top », ce lundi 8 octobre à Lille.

Sommaire

1. Communiqué de presse
2. Des inégalités persistantes : les chiffres clés
3. Présentation des partenaires



PRÉFET DE LA RÉGION HAUTS-DE-FRANCE

Lille, le 8 octobre 2018

Communiqué de presse

CLÔTURE DE LA SEMAINE DE L'ÉGALITÉ PROFESSIONNELLE EN RÉGION HAUTS-DE-FRANCE



La semaine de l'égalité professionnelle, qui se tenait cette année du 1er au 8 octobre, a été l'occasion de revenir sur différentes problématiques liées à l'égalité professionnelle : l'accès à l'emploi, de l'égalité en termes de rémunération, de la diversification des emplois des femmes, de l'articulation entre parentalité et emploi et de la vie personnelle et professionnelle.

Michel Lalande, préfet de la région Hauts-de-France, préfet du Nord, a participé à la clôture de la semaine de l'égalité professionnelle, à l'occasion du théâtre-débat qui a suivi le spectacle de Blandine Métayer, « Je suis top », ce lundi 8 octobre à Lille.

La pièce de théâtre, écrite à partir de témoignages de femmes et d'hommes top manager, brosse sans complaisance un tableau de la situation des femmes dans les entreprises. Cette situation est également transposable à la situation des femmes cadres dans les administrations. Cette pièce donne l'occasion d'ouvrir le débat sur les difficultés auxquelles les femmes sont encore confrontées, sur les obstacles rencontrés et les stratégies mises en place pour les surmonter. L'occasion de pouvoir échanger sur le rôle des réseaux de femmes dans les entreprises, des possibilités qu'ils offrent et des projets qu'ils mettent en place.

Cet événement a pu s'organiser grâce au concours de différents réseaux de femmes d'entreprises de la région, que sont :

SNCF : « SNCF au Féminin » ; Orange : réseau Wenity (anciennement appelé Innov'Elles) ; Caisse d'Épargne : Les ELLES des Hauts-de-France ; BNP Paribas ; et d'association spécialisées sur l'égalité professionnelle, que sont le CORIF et Femmes Ingénieurs, tous réunis autour de la Direction Régionale aux Droits des Femmes et à l'Égalité.

Contacts :

Caroline Plesnage, directrice régionale aux droits des femmes et à l'égalité
12/14 rue Jean Sans Peur
59 039 Lille

Mél. : droits-des-femmes@hauts-de-france.gouv.fr

Tél. : 03 20 30 59 78

Service régional
de la communication interministérielle

03 20 30 52 50

Pref-communication@nord.gouv.fr

Préfecture de la région Hauts-de-France

12-14, rue Jean sans Peur - CS 20003 - 59039 LILLE cedex

Tél : 03 20 30 59 59 - <http://www.prefectures-regions.gouv.fr/hauts-de-france>

facebook.com/prefetnord - twitter.com/prefet59

Des inégalités persistantes : les chiffres clés

• Taux d'emploi

Dans les Hauts-de-France, les femmes accèdent moins facilement au marché du travail que les hommes.

En effet, les Hauts-de-France enregistrent le plus faible taux d'emploi féminin des régions de province, avec un taux d'emploi de 54,8 %, contre 63,8 % pour les Pays de la Loire par exemple. Le Pas-de-Calais est par ailleurs le département en France métropolitaine ayant le plus faible taux d'emploi féminin en 2014, de seulement 52 %. L'exposition aux risques de chômage est également plus marquée dans les Hauts-de-France, pour les hommes mais aussi et surtout pour les femmes. En 2014, 15,1 % des femmes actives de 25 à 54 ans se déclarent au chômage. La population de l'Aisne est la plus exposée, avec un taux de 16,2 % de femmes au chômage.

• Temps partiels subis

Les femmes des Hauts-de-France travaillent cinq fois plus souvent à temps partiel que les hommes, 19,9 % contre 3,9 %. Ces temps partiels correspondent pour beaucoup à du sous-emploi.

• Inégalités salariales

Les inégalités salariales restent très fortes, avec un salaire mensuel net moyen en équivalent temps plein d'environ 1 800 euros pour les femmes et 2 200 euros pour les hommes, en 2015, soit un écart de 400 euros environ.

L'accès est d'ailleurs plus difficile pour les femmes aux emplois à responsabilité les mieux rémunérés. Les femmes cadres des Hauts-de-France perçoivent en moyenne 20,4 % de moins que leurs collègues masculins.

• Représentation des femmes dans les différentes catégories professionnelles

Les femmes sont surreprésentées parmi les employées, mais sous-représentées chez les cadres. Elles sont aussi surreprésentées dans les catégories sociales et les secteurs d'activités les moins rémunérateurs, comme celui du service à la personne. En effet, 50 % des femmes exercent dans seulement 10 des 87 familles professionnelles. Ces métiers se situent principalement dans les secteurs du service à la personne, de la santé, de l'éducation et du commerce. Les hommes quant à eux, accèdent à une gamme de 19 métiers, situés pour la plupart dans les métiers de l'industrie, du transport et de la construction.

Source : INSEE analyses numéro 72 - « inégalités femmes hommes : des écarts marqués dans tous les départements »

Présentation des réseaux et associations partenaires



Le CORIF (Conseil recherche ingénierie et formation pour l'égalité femme hommes) est une association dont la finalité est de promouvoir l'égalité entre les hommes et les femmes.

Dans le cadre des actions menées pour favoriser la mixité et l'égalité professionnelle, un groupe inter-réseaux est animé depuis 2014. Ce groupe est composé d'une vingtaine d'entreprises ayant pour objectif d'échanger sur les difficultés rencontrées, partager les bonnes idées, capitaliser les expériences et envisager de les transférer. En outre, en 2017, le CORIF a informé 50 acteurs et actrices économiques de l'évolution de la loi sur l'égalité professionnelle, a accompagné 10 entreprises sur la mise en place d'un accord et/ou d'un plan d'actions, a formé ou sensibilisé 80 salarié-e-s, a créé deux guides sur la mixité, un dans le numérique et un dans le transport, et conçu et mis en ligne un MOOC/FLOT sur la mixité.

Contact : Maleka DILMI, 03 20 54 73 55, mdilmi@corif.fr, corif-femmes-de-reseau.org



Association d'intérêt général, Femmes ingénieurs agit pour :

La promotion du métier d'ingénieur auprès des jeunes filles dans le monde de l'éducation nationale et de l'enseignement supérieur (1 intervention / jour en établissement scolaire avec 500 intervenantes, dans le cadre de l'agrément national d'associations éducatives complémentaires de l'enseignement public).

La promotion des femmes ingénieurs et scientifiques dans le monde du travail et dans les conseils d'administration par des actions auprès de politiques, des institutions nationales et internationales avec les acteurs, actrices engagées, avec les entreprises qui s'engagent et nous sollicitent, en valorisant notre spécificité d'ingénieure, notre savoir faire et nos expertises.

Contact régional :

Isabelle Boullery: 06 70 21 96 69 ;

Juliette Maillard Sobieski: 06 81 52 78 10



Le réseau des « Elles des Hauts de France » est soutenu par la direction de l'entreprise et parrainé par Alain DENIZOT, président du directoire de la Caisse d'épargne Hauts de France.

Sa raison d'être : favoriser l'émergence des talents féminins, au profit du juste équilibre homme-femme à tous les niveaux de responsabilité dans l'entreprise, afin de renforcer la création de valeur. Ce réseau est un levier pour amener les femmes à se réaliser professionnellement et révéler leurs talents !

Le réseau des « Elles des Hauts de France » propose des actions pour promouvoir la juste place des femmes dans l'entreprise notamment par le biais d'ateliers de formation, de mentoring, de conférences-débats, d'afterwork, de petits déjeuners avec les dirigeants, de participations à des manifestations avec d'autres acteurs de la région. Le réseau des « Elles des Hauts de France » est ouvert à toutes les femmes en CDI de la Caisse d'Épargne Hauts de France. Il réunit à ce jour 540 adhérentes, soit plus de 25% des effectifs féminins de l'entreprise, réparties sur l'ensemble du territoire Hauts de France.

Contacts :

Isabelle Dufossé – Présidente du réseau des « Elles des Hauts de France » : 06 45 76 99 59

Véronique Farinella – Vice-présidente : 06 45 14 54 39

Coline Richet – Coordinatrice : 06 73 05 94 42



Orange s'engage pour l'égalité professionnelle, à l'échelle nationale et régionale

Depuis plus de 5 ans, Orange agit pour faire progresser la place des femmes dans l'entreprise au travers du programme Wenity (anciennement appelé Innov'elles). Ce programme propose des animations (plus de 70 en 2018) et contenus accessibles à tous les réseaux mixité d'Orange : ateliers de développement personnel, d'acculturation au digital, conférences-débat, déjeuners rencontre de personnes inspirantes, colloque inter-réseaux d'Orange en régions etc. Aujourd'hui, Orange compte plus de 17 réseaux internes œuvrant pour la mixité (nationaux ou régionaux). Ces réseaux couvrent 16 pays et rassemblent plus de 6 200 membres. A l'échelle locale, sur les Hauts de France et la Champagne-Ardenne, cela se traduit par l'existence du RésO de femmes d'Orange Nord de France. Depuis 4 ans, ce réseau permet aux 200 collaboratrices qui en sont membres de mûrir leur projet professionnel au travers d'ateliers, rencontres, formations etc. Le RésO de femmes agit au quotidien pour que ses membres prennent confiance et osent dans l'entreprise.

Contact : Laurence Geffroy Chevallier, 06 74 88 89

Contact presse : Florentin Soonckindt, florentin.soonckindt@orange.com : 07 85 92 42 77



BDDF'Elles de BNP Paribas est un collectif d'hommes et de femmes motivés pour améliorer la performance et favoriser le mieux vivre ensemble...

Lieu de solidarité et d'échange aux services des femmes, le réseau BDDF'Elles de BNP Paribas vise avant tout à la mise en relation active de ses membres, femmes et hommes. Unis dans l'entraide, le respect et la bienveillance mutuelle, ses membres sont une force de proposition experte et innovante en matière de réflexions et d'actions visant à promouvoir l'Égalité professionnelle Femmes-Hommes.

Par ce réseau et ses actions sur le terrain, BNP Paribas souhaite donner l'envie aux femmes de prendre davantage de responsabilités. Il permet également, et surtout, de lutter contre les stéréotypes de genre et vise à convaincre le management de la richesse, de la mixité. Jeune réseau mixte, créée en 2016, BDDF'Elles de BNP Paribas réunit aujourd'hui 1295 membres dont 216 hommes et compte parmi ses adhérents 203 ambassadeurs dont 35 hommes

Ambassadrice et coordonnatrice du Réseau en Région Nord :
Nathalie Krolikowski, 06 64 01 62 60



PF au Féminin est le réseau de BNP Paribas personal finance dédié aux femmes, ouvert à tous les Hommes et Femmes désirant plus de mixité et de parité dans l'entreprise. Créé en 2010 et soutenu par la Direction Générale, PF au Féminin est implantée dans tous les sites BNPP PF en France et fédère aujourd'hui quasiment 600 membres. Elle essaime également dans les entités PF à l'étranger (à commencer par l'Italie) et a pour ambition de contribuer au développement de ce type de réseau dans l'ensemble des filiales.

PF au Féminin a 3 objectifs principaux : faire bouger les lignes pour arriver à une plus grande mixité/parité au sein de l'entreprise ; accompagner les femmes dans leur développement personnel et professionnel ; favoriser le réseautage.

PF au Féminin propose à ses membres un panel d'offres pour favoriser l'échange, le développement et les rencontres tout au long de l'année à travers des ateliers de développement personnel, des *digital lunch*, du *mentoring*, des conférences et des déjeuners entre membres.

Ambassadrice région Nord :
Fabienne Jambert 03 28 07 37 11 / 06 68 87 21 92



SNCF AU FÉMININ est le réseau que SNCF a créé pour **TOUS.TES LES SALARIÉS.ES** du Groupe qui souhaitent s'engager pour l'égalité professionnelle femmes-hommes, pour la promotion d'une **représentation équilibrée des femmes dans tous les métiers**, pour que les femmes et les hommes **aient les mêmes chances de réussir leur carrière**, pour **un meilleur équilibre vie professionnelle – vie personnelle** pour tous et pour une organisation et **une culture managériale inclusive**. SNCF AU FÉMININ est une communauté active qui, par ses actions et ses propositions, **favorise le changement et l'innovation** et est porteuse de valeurs et de progrès au sein du Groupe SNCF. C'est un espace d'expression privilégié, en dehors de tout système d'organisation hiérarchique. Avec près de **7000 membres, femmes et hommes**, c'est le plus grand réseau féminin d'entreprises en France.

Contact : Agnès Angelini, Agnès.ANGELINI@sncf.fr