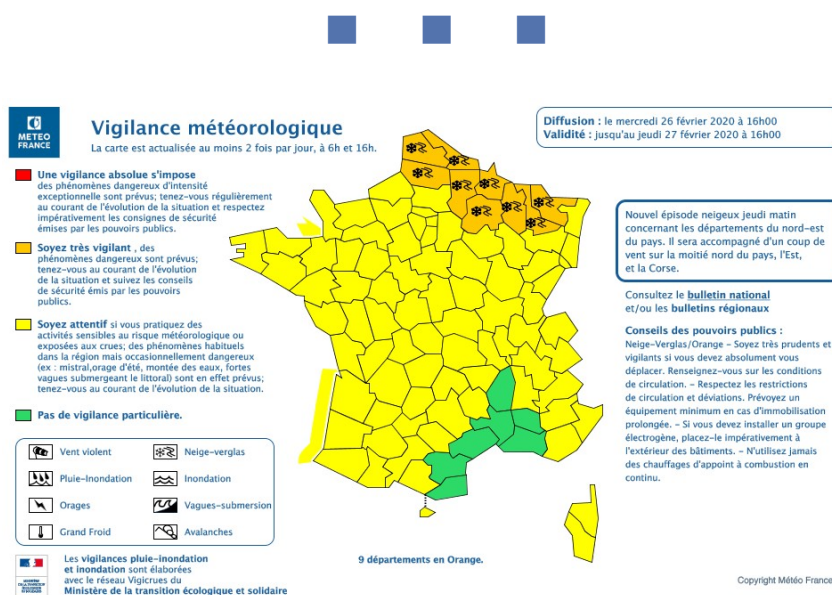


Lille, le 26 février 2020

Communiqué de presse

ALERTE MÉTÉO DANS LA RÉGION HAUTS-DE-FRANCE

VIGILANCE ORANGE – NEIGE-VERGLAS SUR L' AISNE, LE NORD, LE PAS-DE-CALAIS ET LA SOMME



Météo France a placé les départements de l'Aisne, du Nord, du Pas-de-Calais et de la Somme en **vigilance orange neige-verglas à compter de jeudi 27 février à 06h00 jusqu'à jeudi 27 février à 14h00.**

L'épisode neigeux sera assez bref mais la neige pourra tenir au sol et le rendre glissant.

A 16h00 cet après-midi, on observait des averses de pluie sur les Hauts-de-France, avec des températures qui évoluent entre 3 et 7 degrés. Les averses disparaissent en soirée. En seconde partie de nuit prochaine, une perturbation arrive par l'ouest, elle générera des chutes de neige mouillée d'abord sur l'ouest de la Picardie, puis la neige s'étend rapidement en matinée sur les autres départements des Hauts-de-France.

3 à 6 cm de neige sont prévus dans l'intérieur du département de la Somme, la partie sud des départements du Nord et du Pas-de-Calais et la moitié nord du département de l'Aisne (jusqu'à 7 à 8 cm sur la Thiérache et l'Avesnois). Ailleurs, on attend de 1 à 3 cm, ainsi que sur le département de l'Oise placé en vigilance jaune (5 cm sur le nord-ouest en bordure de la Seine-Maritime).

Cet épisode neigeux est bref et la pluie prendra le relais sur l'ouest de la région dès la seconde partie de matinée.

Michel Lalande, préfet de la zone de défense et de sécurité Nord, appelle à la vigilance et à la plus grande prudence en limitant tout déplacement au strict nécessaire et à différer ceux ne présentant pas de réelle urgence.

Conséquences possibles :

- Des chutes de neige ou du verglas, dans des proportions importantes pour la région, sont attendues ;
- Les conditions de circulation peuvent devenir rapidement très difficiles sur l'ensemble du réseau, tout particulièrement en secteur forestier où des chutes d'arbres peuvent accentuer les difficultés ;
- Les risques d'accident sont accrus ;
- Quelques dégâts peuvent affecter les réseaux de distribution d'électricité et de téléphone.

Rappel aux usagers concernant l'épisode neigeux :

- Soyez prudents et vigilants si vous devez absolument vous déplacer ;
- Privilégiez les transports en commun ;
- Renseignez-vous sur les conditions de circulation sur le site de Bison Futé ;
- Préparez votre déplacement et votre itinéraire ;
- Respectez les restrictions de circulation et déviations mises en place ;
- Facilitez le passage des engins de dégagement des routes et autoroutes, en particulier en stationnant votre véhicule en dehors des voies de circulation ;
- Protégez-vous des chutes et protégez les autres en dégageant la neige et en salant les trottoirs devant votre domicile, tout en évitant d'obstruer les regards d'écoulement des eaux ;
- Ne touchez en aucun cas à des fils électriques tombés au sol ;
- Installez impérativement les groupes électrogènes à l'extérieur des bâtiments ;
- N'utilisez pas pour vous chauffer :
 - des appareils non destinés à cet usage : cuisinière, brasero ; etc.
 - les chauffages d'appoint à combustion en continu. Ces appareils ne doivent fonctionner que par intermittence.

Soyez attentifs et restez informés sur l'évolution de la situation météorologique sur <http://vigilance.meteofrance.com> avant tout déplacement.

Conseils

 <p>Limitez vos déplacements et privilégiez les transports en commun</p>	 <p>Installez les groupes électrogènes à l'extérieur</p>	 <p>Respectez les restrictions de circulation et les déviations mises en place</p>
 <p>Munissez-vous d'équipements spéciaux pour votre véhicule : chaînes ou pneus hiver</p>	 <p>VIGILANCE NEIGE-VERGLAS</p>	 <p>Facilitez le passage des engins de dégagement</p>
 <p>Emportez des vivres, des vêtements chauds et votre téléphone chargé</p>	 <p>Ne touchez en aucun cas aux fils électriques tombés au sol</p>	 <p>Évitez les chutes en dégageant la neige et en salant les trottoirs devant votre domicile</p>
 <ul style="list-style-type: none">• INFORMEZ-VOUS auprès des autorités et de Météo France• SUIVEZ les comptes officiels sur les réseaux sociaux• RESPECTEZ les consignes données par les autorités		



MINISTÈRE DE L'INTÉRIEUR

|  @Place_Beauvau |  /ministere.interieur |  @ministere_interieur | www.interieur.gouv.fr