



MINISTÈRE  
DES ARMÉES

*Liberté  
Égalité  
Fraternité*

Secrétariat général  
pour l'administration

# DIRECTION DES **TERRITOIRES**, DE L'**IMMOBILIER** ET DE L'**ENVIRONNEMENT**

DTIE





# Sommaire

Le mot de la directrice .....	5
La direction des territoires, de l'immobilier et de l'environnement .....	6
Des agents au service des armées, directions et services .....	7
Une présence sur tous les territoires .....	8
Les agents de la DTIE .....	10
Des responsabilités de portée ministérielle exercées par la DTIE .....	11
Les enjeux de la feuille de route 2022-2025 de la DTIE .....	12
La direction de projet « Opérations immobilières du Fort Neuf de Vincennes » (DP FNV) .....	13
Le service de l'aménagement des territoires et de l'immobilier (SATI) .....	14
La sous-direction des risques, de l'environnement et du développement durable (SDREDD) .....	15
La sous-direction du logement (SDL) .....	16
La sous-direction Balard (SDBA) .....	17
La sous-direction de la synthèse et du pilotage financier (SDSPF) .....	18



# Le mot de la directrice



La DTIE est une direction en action au service des ressortissants du ministère des Armées, en matière de politique immobilière et de l'habitat, dans les territoires comme dans la gestion du site de Balard. Elle s'inscrit dans une démarche proactive au service de la transition écologique et énergétique. Elle assure un rôle de définition, de synthèse et de mise en cohérence des politiques publiques liées.



Avec plus de 70 000 bâtiments, regroupés sur 8 000 sites implantés sur l'hexagone (88%), l'outre-mer (12%) et à l'étranger (0,1%), représentant près de 275 000 hectares, le ministère des Armées est le premier occupant du domaine public de l'État. Il est donc un acteur immobilier majeur qui concoure directement ou indirectement à l'aménagement et l'évolution des territoires et contribue, par ses actions, à la transition écologique.

Afin de prendre en compte ces nouveaux défis et ceux de « l'ambition infrastructure » de la loi de programmation militaire 2024-2030, la direction a ajusté son organisation à l'été 2023 pour la rendre plus lisible et efficace.

Fédérés autour d'une feuille de route ambitieuse, les 450 agents de la direction, civils et militaires, ont tous à cœur d'apporter leurs compétences et leur investissement.

Je vous propose de découvrir qui nous sommes et notre raison d'être au travers de cette brochure.



**Sylviane BOURGUET**

Directrice des territoires,  
de l'immobilier et de l'environnement  
Haut fonctionnaire au développement durable  
du ministère des Armées

# La direction des territoires, de l'immobilier et de l'environnement

## ***Conduire la transition écologique du ministère et mener une politique immobilière ambitieuse dans les territoires.***

La direction des territoires, de l'immobilier et de l'environnement (DTIE), contribue à la mise en œuvre des politiques de logement, d'immobilier, de transition écologique et de développement durable des territoires. Elle assure la cohérence de ces politiques en interministériel et porte dans les instances dédiées les enjeux ministériels liés.

### **70000 bâtiments, 8000 sites, près de 275000 hectares**

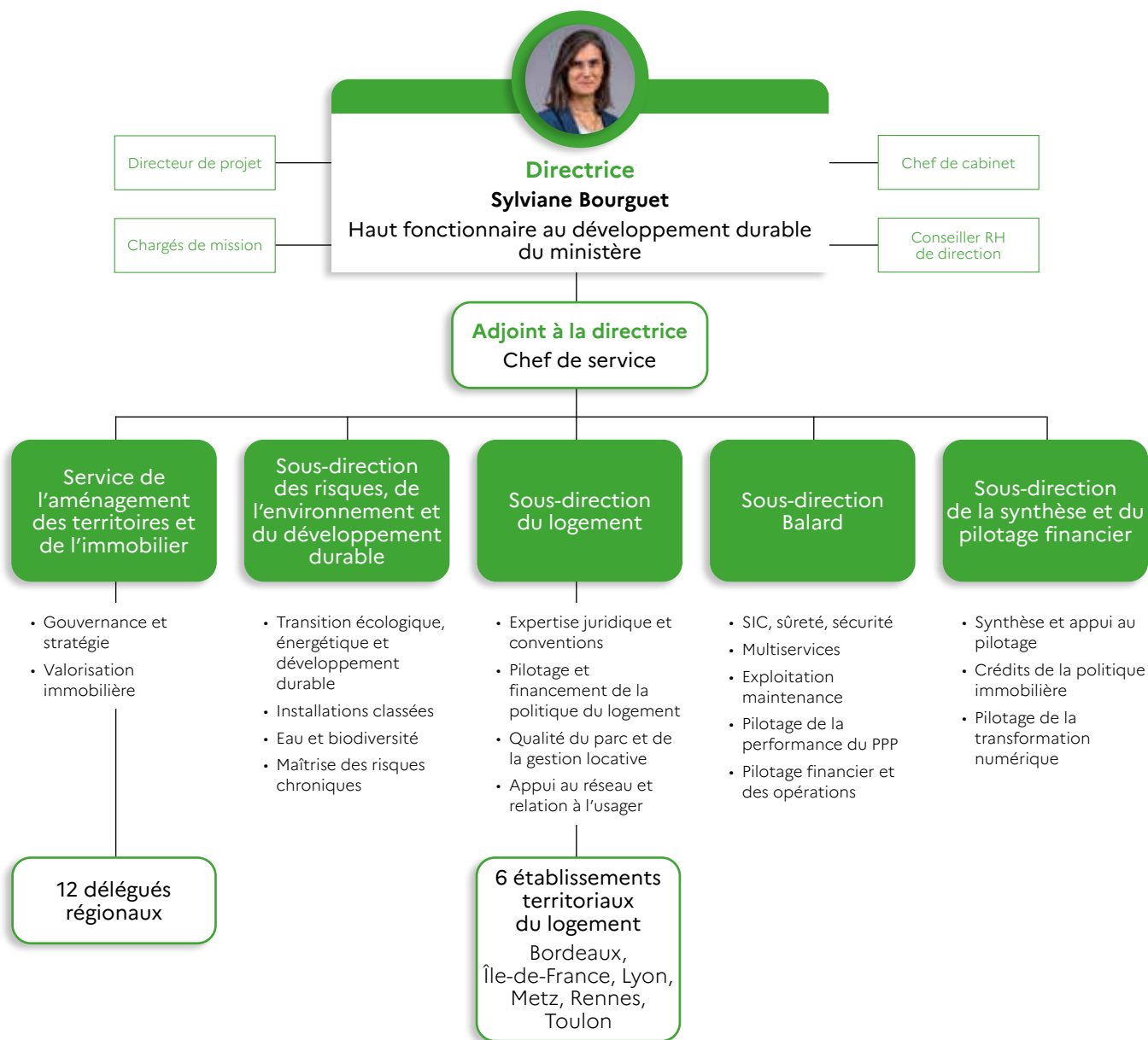
- Premier occupant du domaine public de l'État
- Nécessité de se doter d'une politique immobilière et de transition écologique performante, soutenable et adaptée aux enjeux militaires
- Impact majeur de son empreinte territoriale

**LPM 24-30 : « L'ambition  
infrastructure »  
au service d'un nouveau  
modèle d'armée**

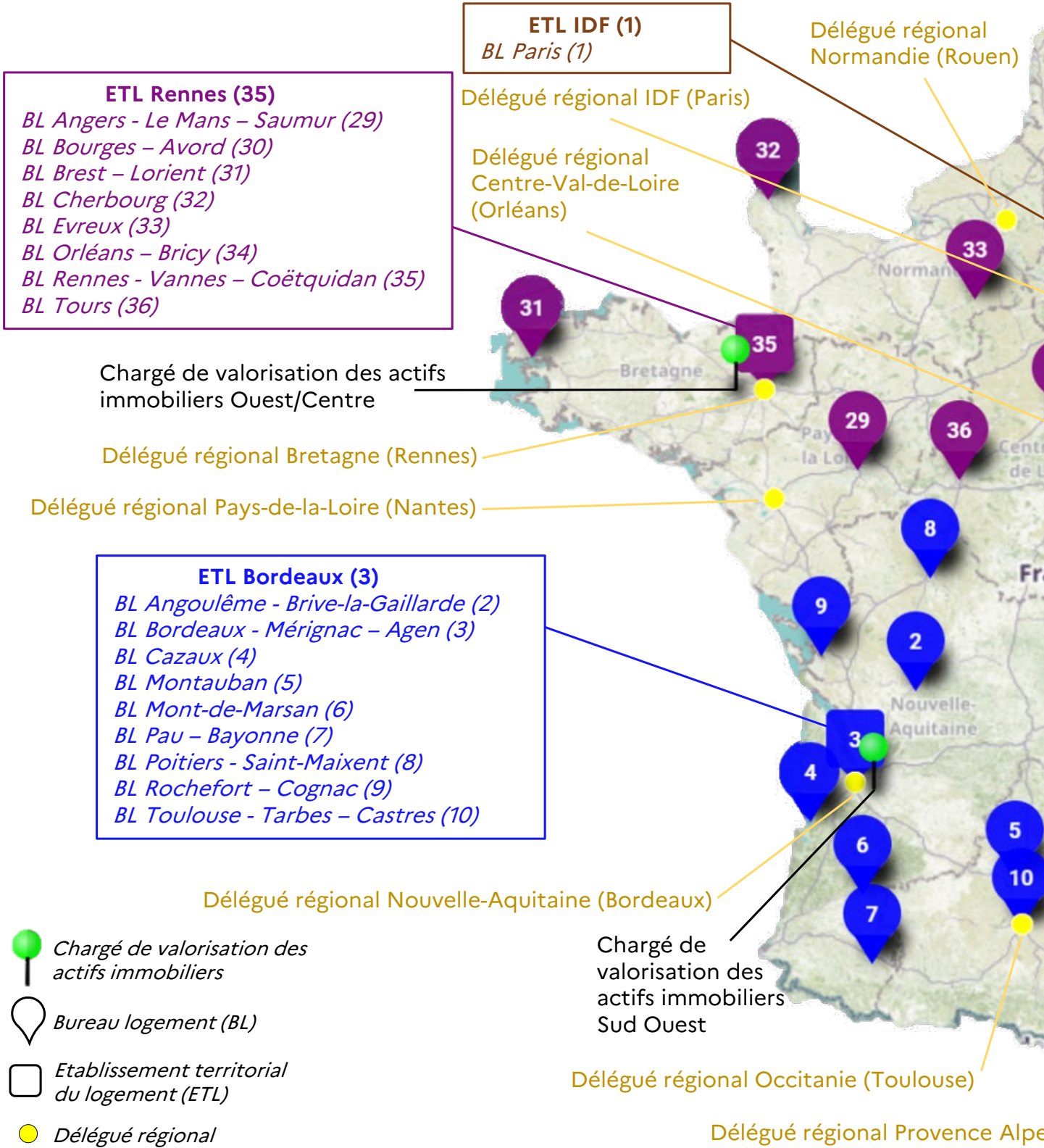
**Des sujets transition  
écologique et  
énergétique qui ont pris  
une importance accrue**

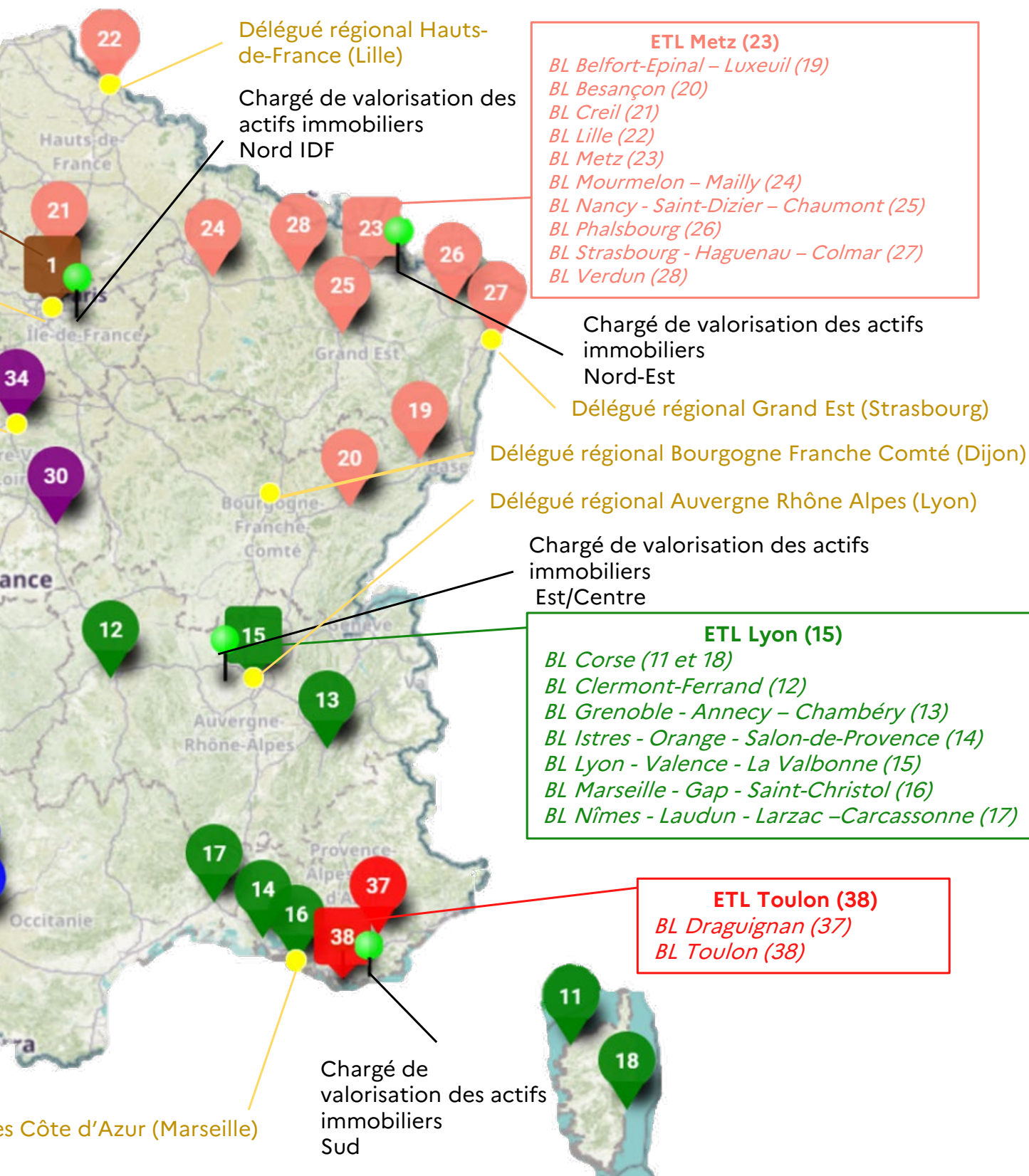


# Des agents au service des armées, directions et services



# Une présence sur tous les territoires





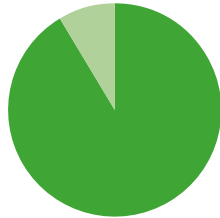
# Les agents de la DTIE



39 personnels militaires



409 personnels civils



Source : REO 2024

Balard (AC + ETL IDF)

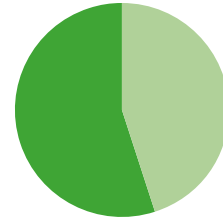
60%



40% en territoires

Source : REO 2024

45% d'hommes



55% de femmes

Effectifs réalisés au 31/07/24



## L'INSIGNE DE LA DTIE



L'insigne de tradition de la DTIE : de forme hexagonale, l'écu symbolise aussi bien l'intervention sur les territoires que la particularité du site Balard. Sur fond bleu se dessine un arbre vert. Ces deux couleurs symbolisent le développement durable (notre planète, l'eau, la végétation) et le site Balard. L'insigne de la Défense Nationale symbolise le caractère interarmées de la direction (rappelé par la couleur bleu). La tour représente à la fois l'immobilier et le rôle stratégique du responsable de la politique immobilière. L'arbre, outre le rappel à la nature, est un symbole de force et de longévité. Il s'agit d'un Ginkgo biloba ou « arbre aux mille écus » qui peut vivre plus de 1000 ans et existe depuis 300 millions d'années.

# Des responsabilités de portée ministérielle exercées par la DTIE

## Haut fonctionnaire au développement durable (HFDD)

« Le directeur des territoires, de l'immobilier et de l'environnement exerce les attributions de haut fonctionnaire au développement durable ».

## Responsable de la politique immobilière (RPI)

« Il exerce, pour le compte du Secrétaire général pour l'administration, les fonctions de responsable de la politique immobilière ministérielle qui est élaborée en liaison avec les états-majors, directions et services. »



# Les enjeux de la feuille de route 2022-2025 de la DTIE

## Conduire la politique en matière de développement durable et coordonner la lutte contre le changement climatique

- Porter dès maintenant une Défense plus « verte »
- Se doter d'une vision de long terme en phase avec l'importance des enjeux

## Mener une politique ambitieuse de stationnement et de casernement au profit des armées et dans le souci des territoires

- En s'inscrivant dans la politique immobilière de l'État et en renforçant la qualité de service
- En s'inscrivant dans les dynamiques territoriales
- En renforçant la gouvernance de l'immobilier et en veillant à l'obtention des ressources financières



# La direction de projet « Opérations immobilières du Fort Neuf de Vincennes » (DP FNV)

## Une manœuvre majeure que le ministère des Armées doit réussir

- 2022-2025 : déménagement des unités du FNV et des archives du SHD
- 2000 personnels directement impactés
- 57 km linéaires d'archives

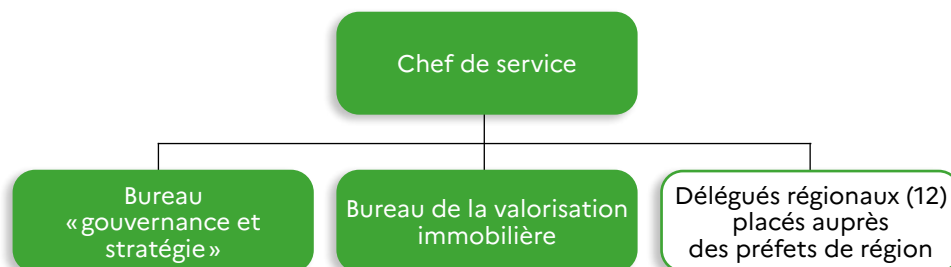
## L'action de la DP FNV porte sur :

- Un soutien juridique et administratif aux côtés de la DGSE pour permettre la construction du nouveau siège. Ce soutien porte principalement sur la mise en œuvre de la procédure de projet d'intérêt général du code de l'urbanisme et la modification du plan local d'urbanisme de la ville de Paris.
- Une coordination des départs des armées, directions et services du FNV associée au suivi des programmes d'infrastructure qui auront vocation à réceptionner les 2000 personnels localisés actuellement sur le site au plus tard à la fin du premier semestre 2025.
- Le déménagement des 57 km linéaires d'archives du Service historique de la défense. Dans le respect du calendrier du début des travaux du nouveau siège, ces 57 km doivent être répartis via une densification de sites existants et des transferts vers de nouvelles infrastructures.
- Une réflexion sur le devenir des emprises libérées par la DGSE en respectant les orientations qui seront arrêtées dans le cadre du schéma directeur immobilier pour l'Île-de-France.



# Le service de l'aménagement des territoires et de l'immobilier (SATI)

La DTIE, en tant que responsable de la politique immobilière, définit, anime et coordonne la stratégie ministérielle pour le maintien et l'adaptation des infrastructures aux missions des armées, directions et services, l'amélioration des conditions de vie et de travail de ses ressortissants, la décarbonation du parc immobilier et la valorisation des actifs, que ce soient ses bâtiments ou ses espaces fonciers. Elle veille à la bonne adéquation des projets au niveau local, en lien avec les services de l'État et ceux des collectivités.



## L'IMMOBILIER DU MINISTÈRE UNE EMPRISE FONCIÈRE EXCEPTIONNELLE

**275 000 ha**

dont 40 000 ha de terrains militaires classés Natura 2000

**40 %** des emprises foncières de l'État

Majoritairement des espaces naturels à vocation opérationnelle (70%)

**4700** emprises dont 90% situées dans l'hexagone

**44 000 m<sup>2</sup>** de surface de plancher

Une grande diversité du parc

**10 %** des surfaces bâties tertiaires



# La sous-direction des **risques**, de **l'environnement** et du **développement durable** (SDREDD)

La DTIE élabore, anime et coordonne la politique du ministère dans le domaine de la transition écologique, de l'environnement et du développement durable. Elle établit la politique en matière de prévention des risques, assure des missions de police administrative environnementale pour le ministère en particulier des installations classées et des substances dangereuses. La directrice est haut fonctionnaire au développement durable (HFDD).

► **Se conformer aux obligations légales de prévention des risques environnementaux**

- Améliorer la connaissance des IC : près de 4 000 installations classées
- Prévenir les risques industriels et technologiques : 195 établissements soumis à autorisation, 36 plans de prévention de risques technologiques

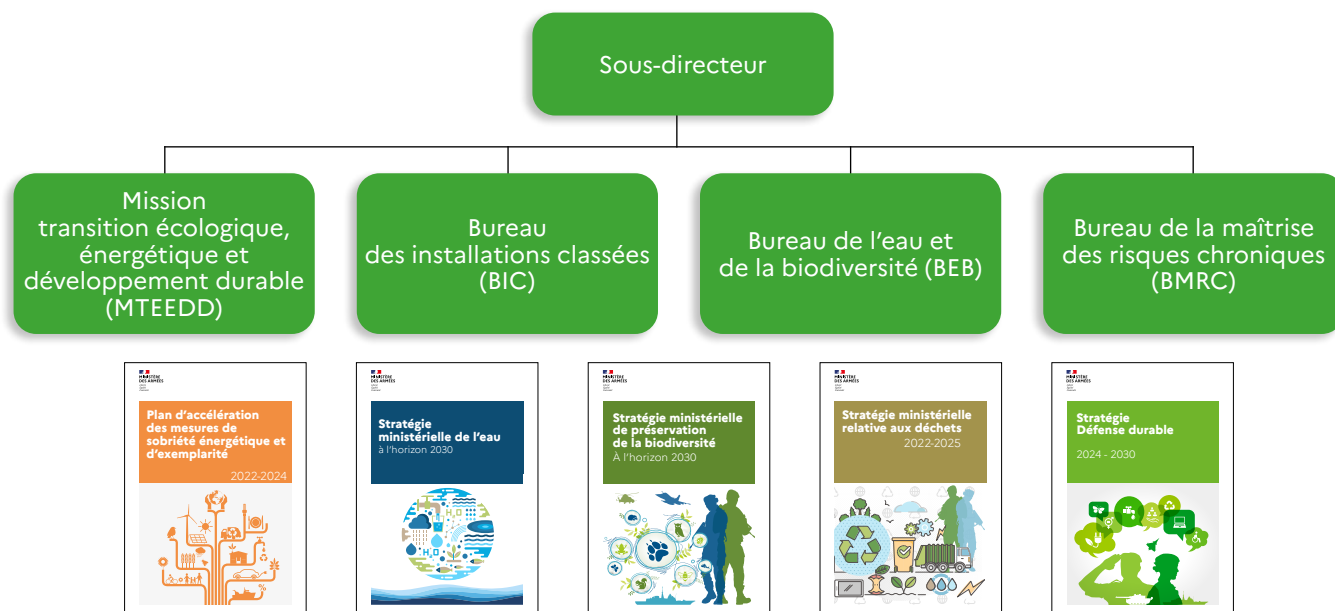
► **Maîtriser son empreinte environnementale**

- Évoluer vers une mobilité propre
- Améliorer l'efficacité énergétique des bases de défense
- Prévenir et traiter les pollutions
- Réduire les quantités de déchets produites et optimiser leur gestion

► **Contribuer au développement des énergies renouvelables**

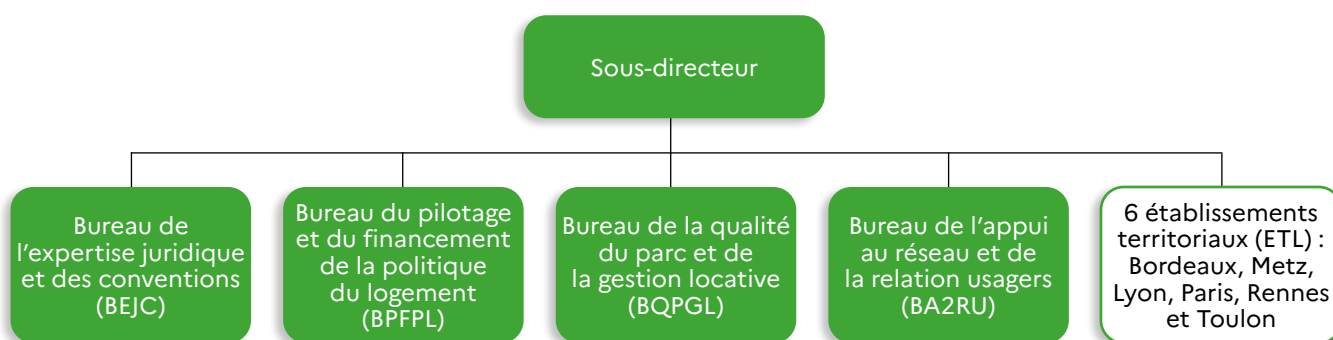
► **Amplifier l'action en matière de préservation de la biodiversité**

► **Contribuer à la résilience du ministère sur ses implantations**



# La sous-direction du **logement** (SDL)

La DTIE définit et met en œuvre la politique ministérielle dans le domaine de l'habitat par l'adaptation de l'offre de logements, afin d'offrir aux ressortissants et à leurs familles des conditions de vie adaptées. Elle instruit l'ensemble des demandes de logement exprimées par les ressortissants. Elle pilote le contrat de concession Ambition Logement dont l'objectif est d'augmenter le nombre et la qualité des logements domaniaux. Elle identifie de nouvelles opportunités de conventionnement de logements militaires sur les territoires en tension.



## LE LOGEMENT UN PARC IMPORTANT DANS L'HEXAGONE, L'OUTRE-MER ET À L'ÉTRANGER

# Plus de 34 000

logements pour les ressortissants du ministère (militaires et civils) et leur famille

Plus de 4 460 ressortissants dont le motif de demande est une mutation ont reçu au moins une offre de logements en 2023

Plus de 5 090 personnels logés en OM en 2023

## Plan ambition logement

Le contrat ambition logement avec un financement du ministère des Armées à hauteur de **2,8Mds€** prévoit notamment

+ de 2 700 logements domaniaux neufs

+ de 7 800 logements domaniaux rénovés

La chaîne logement du ministère constituée notamment de **6 établissements territoriaux du logement** et de **37 bureaux logement**



# La sous-direction **Balard** (SDBA)

La DTIE assure la gestion et le suivi de l'exécution du contrat de partenariat public-privé (PPP) de Balard. Elle met en œuvre les mesures nécessaires à l'évaluation et au contrôle de la performance du contrat. Elle exerce une compétence générale sur l'ensemble des conditions de fonctionnement du site et sur l'attribution et l'organisation des locaux.

## CHIFFRES CLEFS

# 13,5 hectares

25 bâtiments

320 000 m<sup>2</sup>  
de surfaces bâtementaires

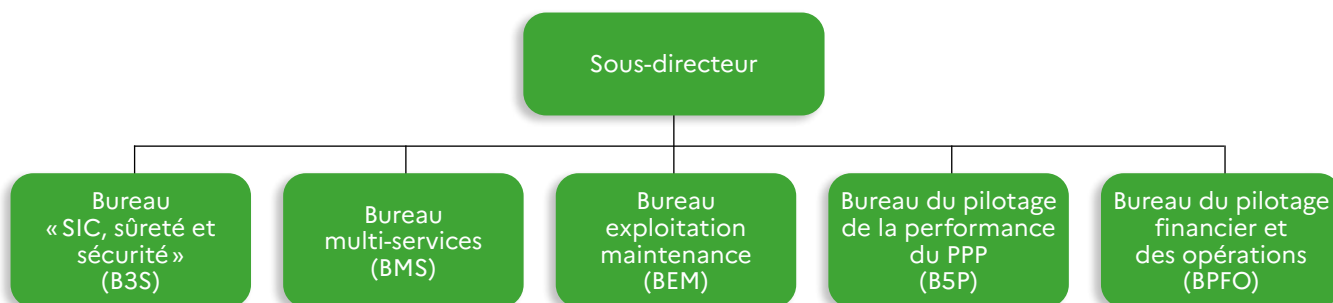
10 700  
occupants civils et militaires

741 chambres  
hébergement

1 300 places de  
parking voitures

1 175 places de  
parking vélos

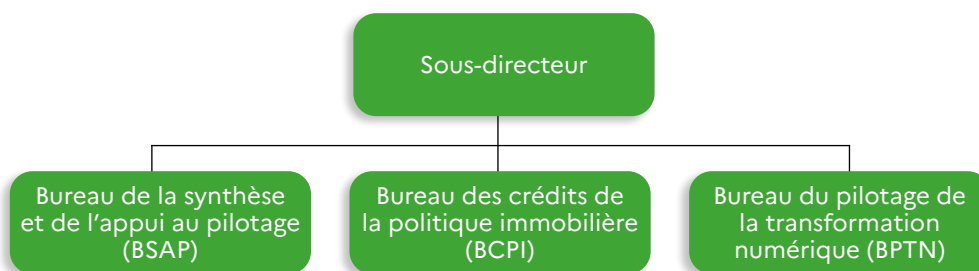
6 700 repas  
jour



# La sous-direction de la synthèse et du pilotage financier (SDSPF)

La DTIE est chargée des travaux de synthèse ministérielle pour le compte du responsable de la politique immobilière. Dans le cadre annuel d'exercice d'actualisation de la programmation militaire, elle anime et coordonne les travaux qui peuvent lui être confiés au titre de l'ensemble de la programmation infrastructure. Elle participe aux travaux d'élaboration et de suivi des lois de finances pour les crédits dont elle a la responsabilité au titre de la politique immobilière, en matière domaniale, d'infrastructure, d'environnement et de logement. Elle en suit l'exécution. Elle suit et anime plus particulièrement les plus grands plans ministériels d'investissement sur l'hébergement et les ensembles d'alimentation.

La DTIE assure le secrétariat du comité de coordination de la fonction immobilière (CCFI).



## BUDGET DE LA POLITIQUE IMMOBILIÈRE

Le secrétaire général pour l'administration est **responsable de la politique immobilière (RPI)** du ministère  
La DTIE prépare la conférence immobilière annuelle avec la direction de l'Immobilier de l'État (DIE) et la direction du Budget (DB).

2,9 Mds€  
CP<sup>1</sup>/an

P169  
P362  
P723  
P212  
P178  
P146  
P144

La DTIE est **responsable d'ensemble de programmation infrastructure (REP INFRA)**. L'ensemble de programmation infrastructure (EP INFRA) couvre des opérations d'infrastructure des P212, P178, P146, P723.

2,3 Mds€  
CP/an  
(en moyenne sur la Loi de Programmation Militaire 2024-2030)

P723  
P212  
P178  
P146

La DTIE est **responsable de budget opérationnel (RBOP)**  
P212 BOP<sup>2</sup> CPI<sup>3</sup>

682 M€  
CP LFI<sup>4</sup> 2024

La DTIE est **responsable de budget opérationnel (RBOP)**  
P723 CAS<sup>5</sup> (programme hors MinArm) BOP Défense

87 M€ de prog 2024

La DTIE est **responsable de la cellule écologie**  
P302 PRE<sup>6</sup> (programme hors MinArm)

1 - CP : Crédit de paiement  
2 - BOP : Budget opérationnel  
3 - CPI : Crédits de la politique immobilière  
4 - LFI : Lois de finances initiales  
5 - CAS : Compte d'affectation spéciale  
6 - PRE : Plan de relance





Site du SGA du ministère des Armées  
[www.defense.gouv.fr/sga](http://www.defense.gouv.fr/sga)



LinkedIn  
[SGA du ministère des Armées](#)



Twitter  
[@SGArmees](#)



YouTube  
[@sgaduministeredesarmees](#)



**MINISTÈRE  
DES ARMÉES**

*Liberté  
Égalité  
Fraternité*

**Secrétariat général  
pour l'administration**

Direction des territoires, de l'immobilier  
et de l'environnement