



CANAL  
SEINE-NORD  
EUROPE

# LES NICH IRS DU CANAL

Réservez votre nichoir

et contribuez

à la préservation de la nature

Visuel non contractuel

SOCIÉTÉ  
DU CANAL  
SEINE-NORD  
EUROPE

#LeCanalAvecMoi

# ACCUEILLEZ LES OISEAUX AVEC Les nichoirs du Canal

Le long du tracé du futur Canal Seine-Nord Europe, des travaux destinés à faire place aux chantiers ont démarré cet automne dans le Compiégnois. Ces opérations s'accompagnent d'actions pour limiter les impacts sur la faune et la flore. C'est dans cette démarche que **la Société du Canal Seine-Nord Europe (SCSNE) vous propose de participer à l'opération « Les nichoirs du Canal ».**



## J'agis pour préserver la nature

### + Vous avez un jardin ?

La SCSNE lance un appel aux habitants volontaires des communes du Compiégnois avoisinant le futur Canal, pour accueillir dans leur jardin un nichoir à oiseaux afin de créer des habitats de substitution. Cette opération pilote sur votre territoire est réalisée sur 5 saisons de nidification. Elle sera étendue dès 2023 aux autres communes traversées par le Canal.



## Pourquoi des nichoirs ?

### + Pour accueillir des oiseaux

Les oiseaux passent une grande partie de leur vie dans les haies, fourrés, lisières et boisements, tant pour s'alimenter, et se reposer que s'y reproduire. La construction du Canal Seine-Nord Europe nécessite de libérer les terrains, en défrichant et déboisant. Cela peut impacter l'habitat des oiseaux. La pose de nichoirs dans les jardins situés à proximité du chantier est ainsi un moyen simple d'offrir aux oiseaux une solution pour installer leur nid et élever leurs petits.



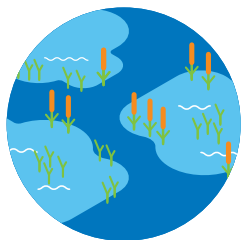
## Comment ça marche ?

### + Suite à votre inscription, vous recevrez votre nichoir

Installez-le dans votre jardin début mars, avant la période de nidification qui s'étale jusqu'à l'été. Puis, observez durant toute l'année les oiseaux qui s'y installent et apprenez à les reconnaître. À la fin de l'été et pendant 5 ans, partagez vos observations avec la SCSNE et contribuez ainsi au suivi scientifique de l'opération.



# L'ENVIRONNEMENT AU CŒUR DU CANAL



**PLUS DE 1 000 HECTARES**

de plantations et  
d'aménagements environnementaux



**25 KM**

de berges lagunées



**PRÈS DE 60 SITES**

de compensation écologique  
à l'échelle du projet

Lors de la conception d'un projet d'aménagement, on évalue très précisément ses impacts sur l'environnement (la faune, la flore, l'eau, les sols, etc.). Le projet du Canal est conçu de manière à éviter ou réduire au maximum ces impacts. Quand cela n'est toutefois pas possible, des aménagements environnementaux sont réalisés pour les compenser.

Le programme de compensation environnementale du Canal vise à atteindre et même à dépasser l'équivalence écologique. C'est-à-dire qu'**à terme, l'ensemble des aménagements environnementaux permettra de protéger et d'accroître la biodiversité sur le territoire, par rapport à la situation d'aujourd'hui.**

**Plus de 1 000 hectares de sites naturels vont ainsi être restaurés ou créés** pour développer une variété d'habitats (zones humides, prairies sèches, frayères, haies, boisements) favorables à la biodiversité.

Les travaux  
d'aménagements  
environnementaux  
ont débuté dès 2017  
dans l'Oise.



© AC&B

## Éviter/Réduire/Compenser

Un principe inscrit dans  
la loi depuis 1976 (loi sur  
la protection de la nature)

# COMMENT PARTICIPER ?

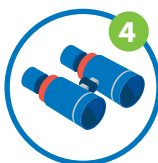
Alors, prêt à devenir ornithologue ?  
Pour cela, rien de plus simple !



## 1 JE REMPLIS LE FORMULAIRE D'INSCRIPTION

avant le 31 janvier 2022

- en ligne sur [www.canal-seine-nord-europe.fr/Actualites/Operation-nichoirs-du-Canal](http://www.canal-seine-nord-europe.fr/Actualites/Operation-nichoirs-du-Canal)
- ou le formulaire ci-contre



## 4 J'EN PROFITE ET J'OBSERVE LA NATURE

tout au long de l'année



## 5 JE RENSEIGNE LA FICHE DE SUIVI FOURNIE

d'ici fin août 2022, puis une  
fois par an jusqu'en 2026



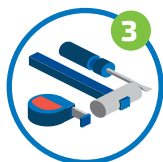
## 2 JE REÇOIS MON KIT NICHOTR\*

incluant le nichoir + le guide  
des bonnes pratiques +  
mon atlas des oiseaux et  
ma 1<sup>re</sup> fiche de suivi



## 6 JE GARDE LE NICHOTR APRÈS LA FIN DE L'OPÉRATION

pour continuer  
mes observations



## 3 J'INSTALLE MON NICHOTR DANS MON JARDIN

selon le guide des bonnes  
pratiques début mars

*\*sous réserve des stocks de nichoirs disponibles*



Partagez vos plus belles photos sur Instagram avec  
**#LESNICHOTRSUDUCANAL**

# UNE NOUVELLE LIGNE DE VIE POUR LES HAUTS-DE-FRANCE

En construisant un modèle de transport durable, performant et ancré dans les territoires, les Hauts-de-France se forgent un nouveau destin collectif au cœur de l'Europe.

## UN PROJET AUX MULTIPLES BÉNÉFICES

Le Canal Seine-Nord Europe permettra de relier le réseau fluvial français au réseau européen à grand gabarit, mais aussi d'améliorer l'attractivité des régions desservies, pour de nouvelles implantations industrielles et logistiques. Le Canal développera également le transport fluvial, mode de transport plus écologique et participera ainsi à la réduction du trafic routier.

## UNE CHANCE POUR L'EMPLOI

La construction du Canal mobilisera plus de 6 000 personnes au plus fort du chantier, dont environ 3 000 emplois spécialement créés. C'est sans compter les nombreux emplois indirects (hébergement, restauration, transport...) et l'activité économique développée par le Canal après sa mise en service.

## C'EST POUR QUAND ?

Les bateaux à grand gabarit emprunteront la nouvelle voie d'eau fin 2028. Les premiers travaux ont débuté en 2021 entre Compiègne et Passel, dans le département de l'Oise et se poursuivront à partir de 2024 entre Passel et Aubencheul-au-Bac, après plusieurs phases d'études, de concertations et d'instructions réglementaires.

## LE CANAL EN BREF



**107 KM DE CANAL**

de Compiègne à Aubencheul-au-Bac



**59 COMMUNES**

des Hauts-de-France traversées



**60 PONTS**

routiers et ferroviaires



**3 PONTS-CANAUX**

dont un ouvrage de 1 330 m franchissant la Somme



**1 RETENUE D'EAU**

de 14 millions de m<sup>3</sup> au nord de Péronne



**7 ÉCLUSES**

dont une écluse de jonction avec le canal du Nord

# QUE PUIS-JE OBSERVER DANS MON NICOIR ?

En attendant de recevoir votre atlas des oiseaux, voici quelques espèces que vous pourrez observer et accueillir dans votre nichoir tout au long de l'année.



Mésange  
bleue



Mésange  
nonnette



Mésange  
charbonnière



Hirondelle  
rustique



Martinet  
noir

## POUR EN SAVOIR PLUS :

Contact : [lesnichoirsducanal@scsne.fr](mailto:lesnichoirsducanal@scsne.fr)

[www.canal-seine-nord-europe.fr/Actualites/Operation-nichoirs-du-Canal](http://www.canal-seine-nord-europe.fr/Actualites/Operation-nichoirs-du-Canal)

### Partenaires financiers



Cofinancé par l'Union européenne  
Le mécanisme pour l'interconnexion en Europe



Région  
Hauts-de-France

Région  
Île-de-France



RÉPUBLIQUE  
FRANÇAISE

Nord  
Le Département

Oise  
Le Département

Pas-de-Calais  
Le Département

Somme  
Le Département

SOCIÉTÉ  
DU CANAL  
SEINE-NORD  
EUROPE



[www.  
canal-seine-  
nord-europe.fr](http://www.canal-seine-nord-europe.fr)



# JE M'INSCRIS !

Avant le 31 janvier 2022



Je privilégie l'inscription en ligne en scannant ce QR Code ou sur [www.canal-seine-nord-europe.fr/Actualites/Operation-nichoirs-du-Canal](http://www.canal-seine-nord-europe.fr/Actualites/Operation-nichoirs-du-Canal)

Ou je renvoie ce coupon par courrier

Nom\* .....

Prénom\* .....

Adresse\* .....

Courriel\* .....

Téléphone .....

## Charte d'engagement\*

Je m'engage à installer le nichoir dans mon jardin, dans le respect des préconisations formulées dans le guide des bonnes pratiques

Je m'engage à compléter le formulaire de suivi pendant 5 années successives

J'accepte de recevoir les actualités et événements du Canal Seine-Nord Europe

Date et signature\*

*\*informations obligatoires*

*Par l'envoi de ce formulaire, je confirme donner mon accord pour le traitement de mes données à caractère personnel en application de la loi n°78-17 du 6 janvier 1978 « Informatique et libertés » modifiée et du Règlement européen n°2016/679 du 27 avril 2016. Les informations recueillies dans le cadre du dépôt de la demande de contact font l'objet d'un traitement informatique uniquement destiné à la gestion de celle-ci. Les informations recueillies sont traitées par le personnel de la Société du Canal Seine-Nord Europe ayant besoin de les connaître dans le cadre de leurs fonctions. Les données à caractère personnel sont conservées le temps nécessaire à la diffusion des informations en objet et dans la limite de la prescription légale applicable. Vous pouvez exercer vos droits d'accès, de rectification et d'opposition, ainsi que votre droit à l'effacement dans les conditions de la réglementation susvisée, auprès de la Société du Canal Seine-Nord Europe en adressant un mail à : [compiegnois.noyonnais@scsne.fr](mailto:compiegnois.noyonnais@scsne.fr)*

*La participation à l'opération « Les nichoirs du Canal » porte sur le volontariat et ne pourra faire l'objet d'une rémunération.*

*La SCSNE ne pourra garantir les nichoirs en cas de dommages, perte ou vol.*

Affranchir  
au tarif  
en vigueur

**Société du Canal Seine-Nord Europe**  
Opération « Les nichoirs du Canal »  
23 place d'Armes  
60200 Compiègne