



PRÉFET
DE LA RÉGION
D'ÎLE-DE-FRANCE

*Liberté
Égalité
Fraternité*



Bilan 2020 du « Fonds
d'accélération des
investissements industriels
dans les territoires »
en Île-de-France

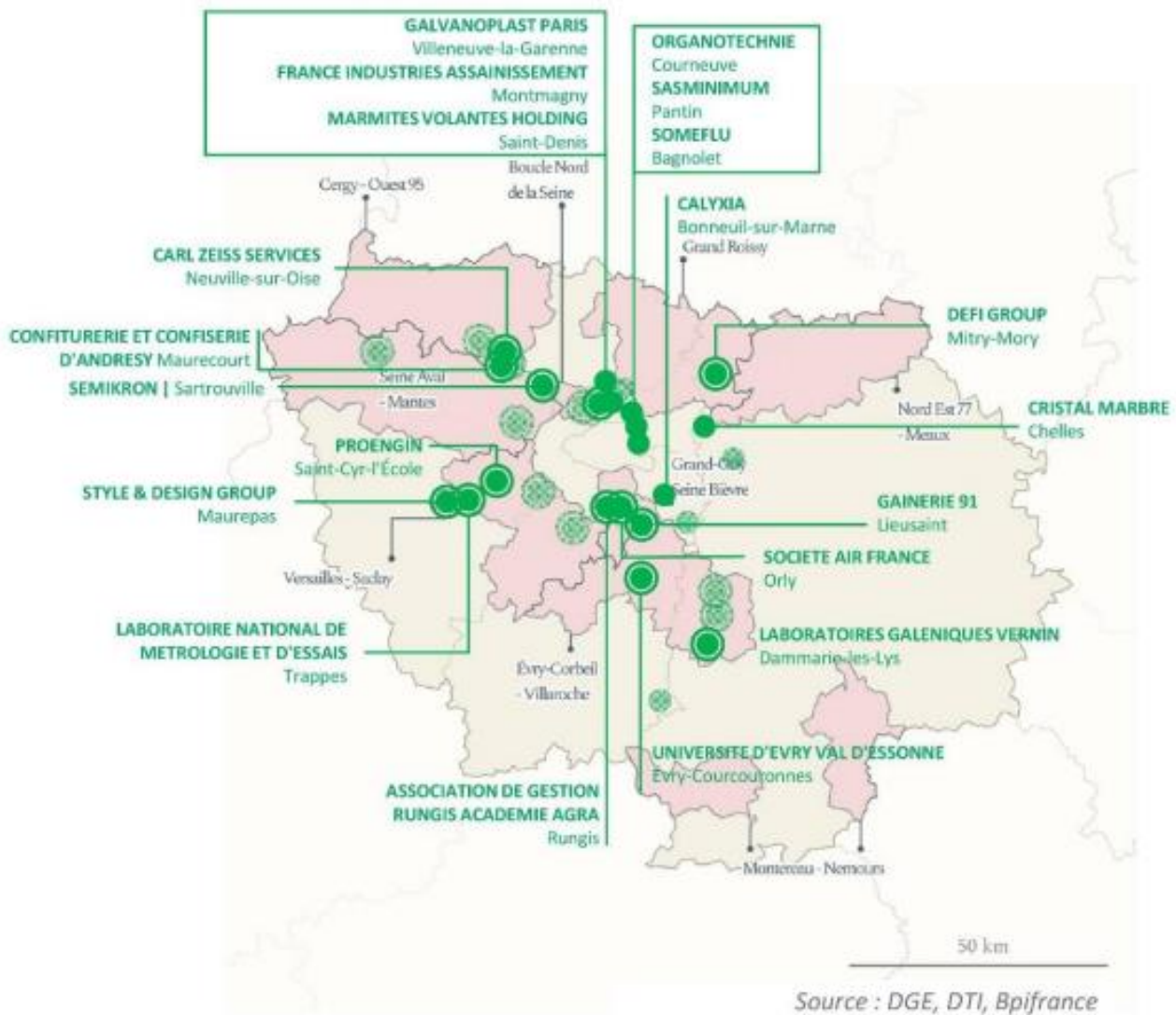
En 2020, 33 projets accélérés en Île-de-France

146 M€
D'investissement
Industriel Soutenu

17,1 M€
D'aides octroyées

783
Emplois créés

3017
Emplois maintenus



Informations sur le projet

GAINERIE 91 ← Porteur du projet
Lieusaint ← Commune

Annonce des lauréats

- Nouveaux lauréats depuis l'AG Territoires d'industrie (15/12/21)
- ⊗ Anciens lauréats

Projets localisés dans des territoires d'industrie

- ⊙ Projet situé dans un territoire labellisé « Territoire d'industrie »
- Projet situé en dehors d'un territoire labellisé « Territoire d'industrie »

Le fonds d'accélération : un dispositif fer de lance pour le rebond industriel de nos territoires

Les répercussions économiques de la crise sanitaire n'épargnent pas l'industrie. Dans un contexte incertain, les prévisions d'investissement dans le secteur témoignent de l'importance d'apporter un soutien public aux acteurs industriels pour pallier au risque de subir un report massif ou une annulation de ces investissements de sortie de crise.

Il s'agit donc de maintenir la compétitive des entreprises françaises à l'international, mais également de répondre aux grands défis du secteur : modernisation des outils de production, engagement dans la transition écologique et énergétique, inclusion sociale, et enfin résilience des chaînes de valeur et de production. L'industrie, au-delà d'être la pierre angulaire de la reprise économique, constitue un levier puissant pour lutter contre les fractures territoriales et sociales.

France Relance : le Fonds d'accélération aux investissements industriels dans les territoires

Pour permettre ce rebond, le Gouvernement a annoncé dans le cadre du plan France Relance, le lancement d'un « Fonds d'accélération des investissements industriels dans les territoires ». Ce fonds s'inscrit dans le cadre du dispositif Territoires d'industrie, lancé par le Premier ministre en novembre 2018. Doté **400 millions d'euros à l'échelle nationale**, le fonds de soutien à financer les projets industriels (créations et extensions de sites, modernisation, nouveaux équipements, etc.) les plus structurants pour les territoires et pouvant démarrer l'investissement entre six mois et un an.

Le processus de sélection des projets soutenus se fait grâce à l'étroite collaboration entre les préfetures de région, les conseils régionaux et Bpifrance. Les projets retenus doivent avoir un impact sociétal et économique fort : maintien et création d'emplois, décarbonation, formations, approfondissement des collaborations avec les acteurs territoriaux, etc.

33 projets de reconquête industrielle déjà soutenus témoignent du succès de cette démarche dans la région

Le dispositif s'appuyant sur la capacité d'initiative et le force de proposition des acteurs territoriaux, l'Etat a accordé une aide à 448 projets soutenus au titre de l'exercice 2020, dont 33 en Île-de-France, représentant un investissement industriel global de plus de 2,29 milliards d'euros dont **146 millions d'euros dans la seule région francilienne**.

L'accent est volontairement porté sur les projets structurants ayant un impact territorial fort : plus de 10 400 créations d'emplois directs, dont près de **800** dans la région, seront réalisées et plus de 50 000 emplois industriels, dont plus de **3000 en Île-de-France**, seront confortés. Tous les grands enjeux industriels sont concernés, tels que la modernisation des moyens de production ou le développement de l'industrie 4.0. 69 % des projets soutenus au niveau national sont situés dans des territoires considérés comme fragiles (quartiers prioritaires de la Politique de la Ville, Zones de revitalisation rurale, Zones d'aide à la finalité régionale, Villes action cœur de ville). Cette dynamique sera poursuivie avec force et détermination en 2021.

Par ailleurs, les conseils régionaux ont également engagé 24 millions d'euros pour aider des projets candidats au Fonds d'accélération, en complément des 240 millions d'euros engagés par l'Etat sur le plan national.

Un avenir tourné vers l'accompagnement des territoires et les écosystèmes industriels

L'ambition pour 2021 est d'accroître l'action du Gouvernement en proposant une offre cousue-main. L'empreinte territoriale dont fait preuve le Programme permet en effet d'identifier des territoires ayant connu un choc industriel fort ou disposant d'un manque de ressources pour initier des accompagnements sur mesure avec les collectivités locales. Ces derniers visent à apporter une réponse concrète aux enjeux de ces territoires et à accélérer leur dynamique industrielle.

Le Gouvernement réaffirme sa volonté d'expérimenter de nouvelles solutions collectives suites à la sanctuarisation d'une enveloppe de 31 millions d'euros pour soutenir et accélérer des projets dits collaboratifs en structurant pour répondre aux grands enjeux industriels locaux sur tout le territoire national.

Le premier enjeu industriel pour les territoires est souvent le maintien et le développement des compétences. La priorité est donc donnée aux projets de formation professionnelle et d'apprentissage pour les métiers industriels en tension et les métiers de demain. Les projets collaboratifs interentreprises d'investissements communs, de partage des outils et des savoirs, dans une logique de renforcement de filière ou d'innovation sont le second axe majeur de cette démarche.

En 2020, 448 projets industriels ont été accélérés dans les territoires

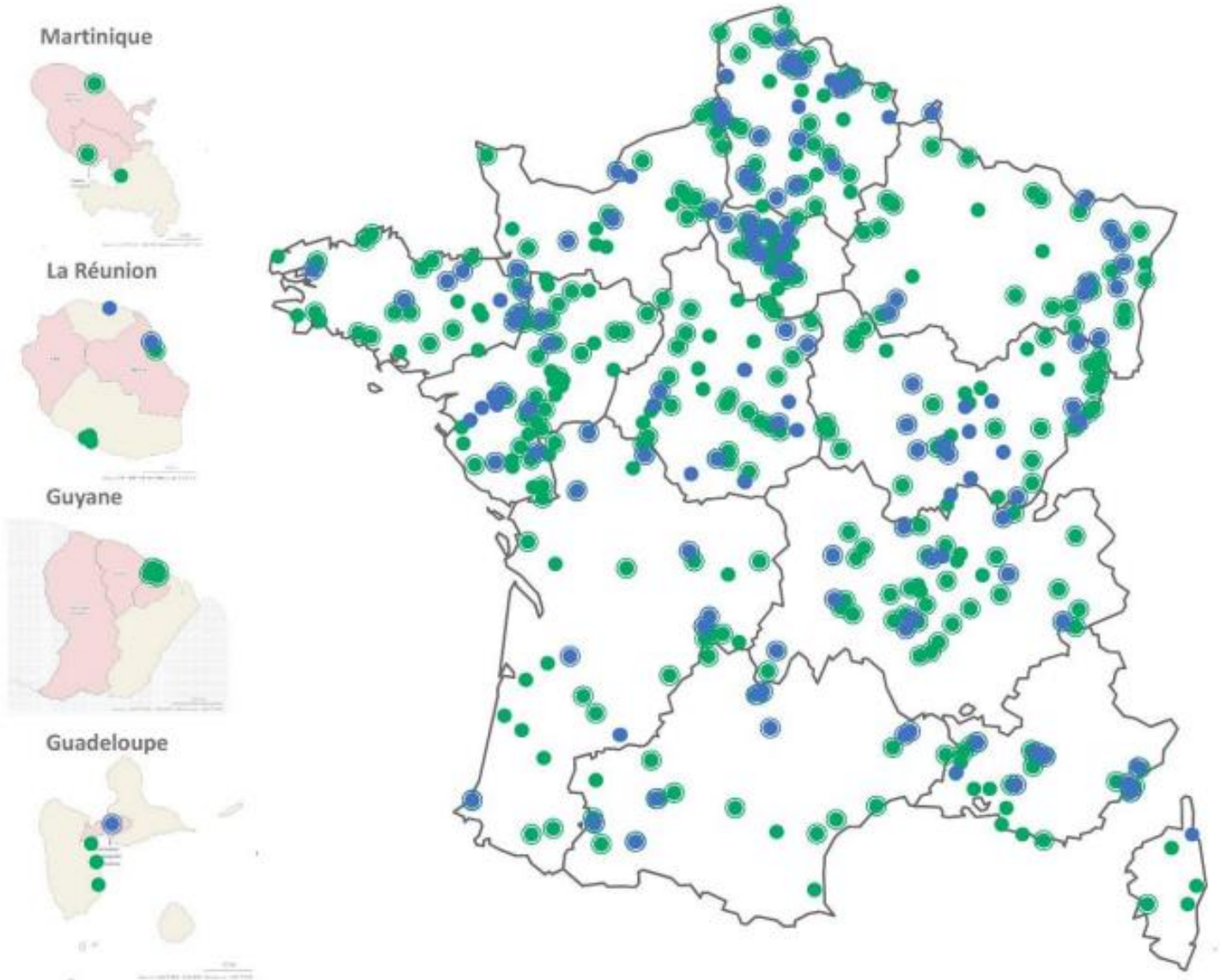
2,29 Mds€
d'Investissements Industriels
Soutenus

240 M€
d'aides octroyées

10 428
emplois créés

50 267
emplois maintenus

28
projets collaboratifs
transformant soutenus



Typologie de projets

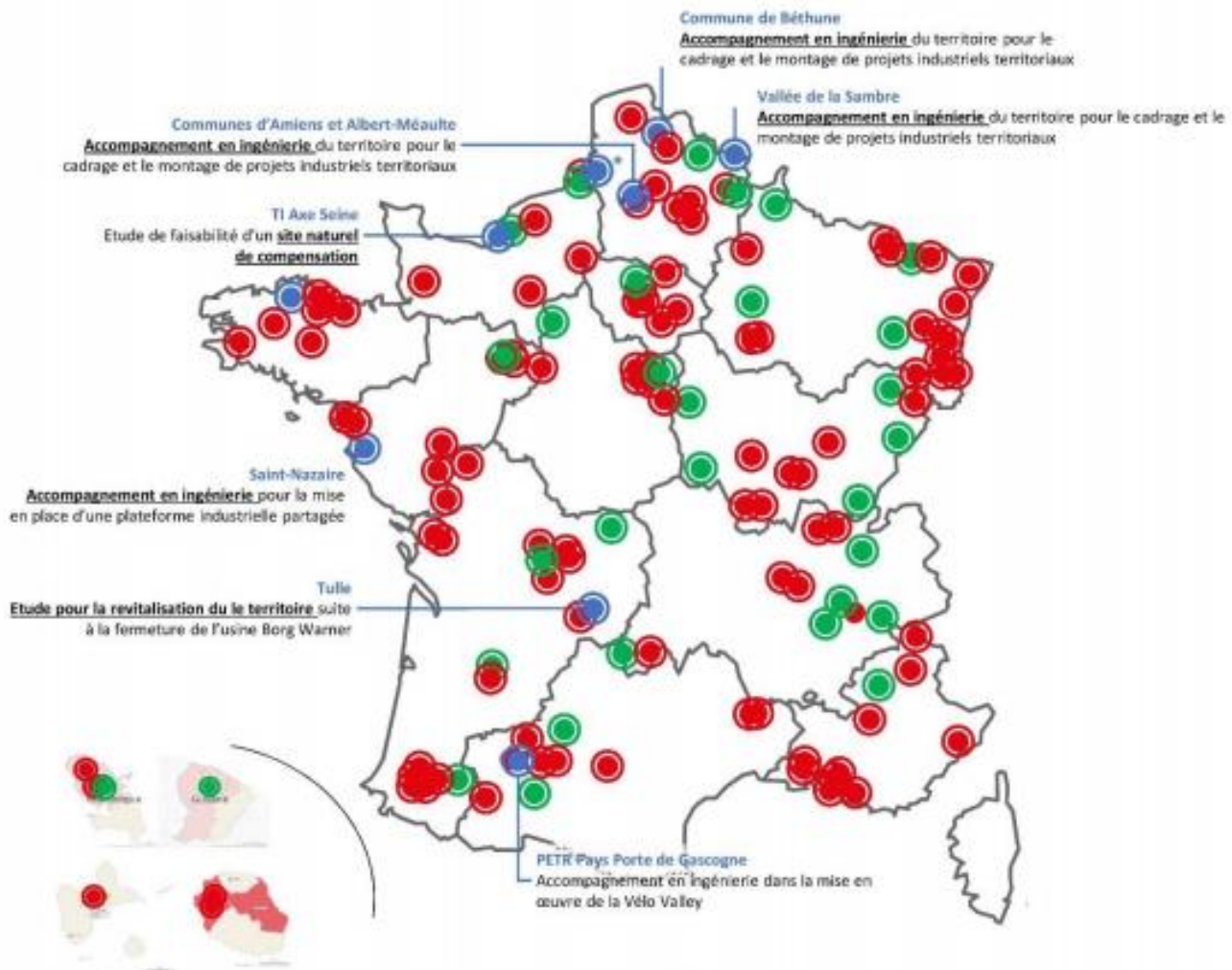
- Projets s'inscrivant dans une démarche de (Re)localisation
- Projets industriels stratégiques pour les territoires (Modernisation, transition écologique, etc...)

Localisation des projets

- Projets validés
- Projets validés et situés dans un Territoire d'industrie



En 2020, 30 chefs de projets déployés ou en cours de déploiement et 119 études financées dans les territoires



Territoires d'industrie bénéficiant d'un chef de projet

- **AUVERGNE RHONE ALPES (4)** : Rumilly Ussets et Rhône, La Tour du Pin – Grésivaudan, Bièvre-Isère, Vallée de la Maurienne
- **BOURGOGNE FRANCHE COMTE (4)** : Nevers Val de Loire, Vosges Saônoises, Haut-Doubs Horloger, Haut-Jura
- **CENTRE VAL DE LOIRE (2)** : Vallée de l'Huisne, Montargois-en-Gâtinais – Giennois
- **GRAND EST (4)** : Nord Est Ardenne, Moselle Est, Vosges, Troyes – Bar-sur-Aube
- **HAUTS DE FRANCE (2)** : Hainaut-Douaisis-Cambrésis, Thiérache
- **ÎLE-DE-FRANCE (1)** : Boucle Nord de la Seine
- **NORMANDIE (1)** : Axe Seine
- **NOUVELLE-AQUITAINE (3)** : Aubusson La Souterraine, Périgord-Limousin, Val de Garonne Guyenne Gascogne
- **OCCITANIE (2)** : PETR Commingues et Nestes, Interdépartemental Gers Tarn-et-Garonne
- **PAYS-DE-LA-LOIRE (1)** : Le Mans & Vallées de la Braye et de l'Anille
- **REGION SUD (1)** : Gap – Tallard – Buëch / Haute Vallée de la Durance / Vallée de la Durance
- **OUTRE-MER (2)** : Cayenne / Kourou / Saint-Laurent-du-Maroni, Pays Nord et Centre de la Martinique
- **INTERREG (3)** : Lacq - Pau – Tarbes, Aurillac – Figeac – Rodez, Vallée de la Bresle

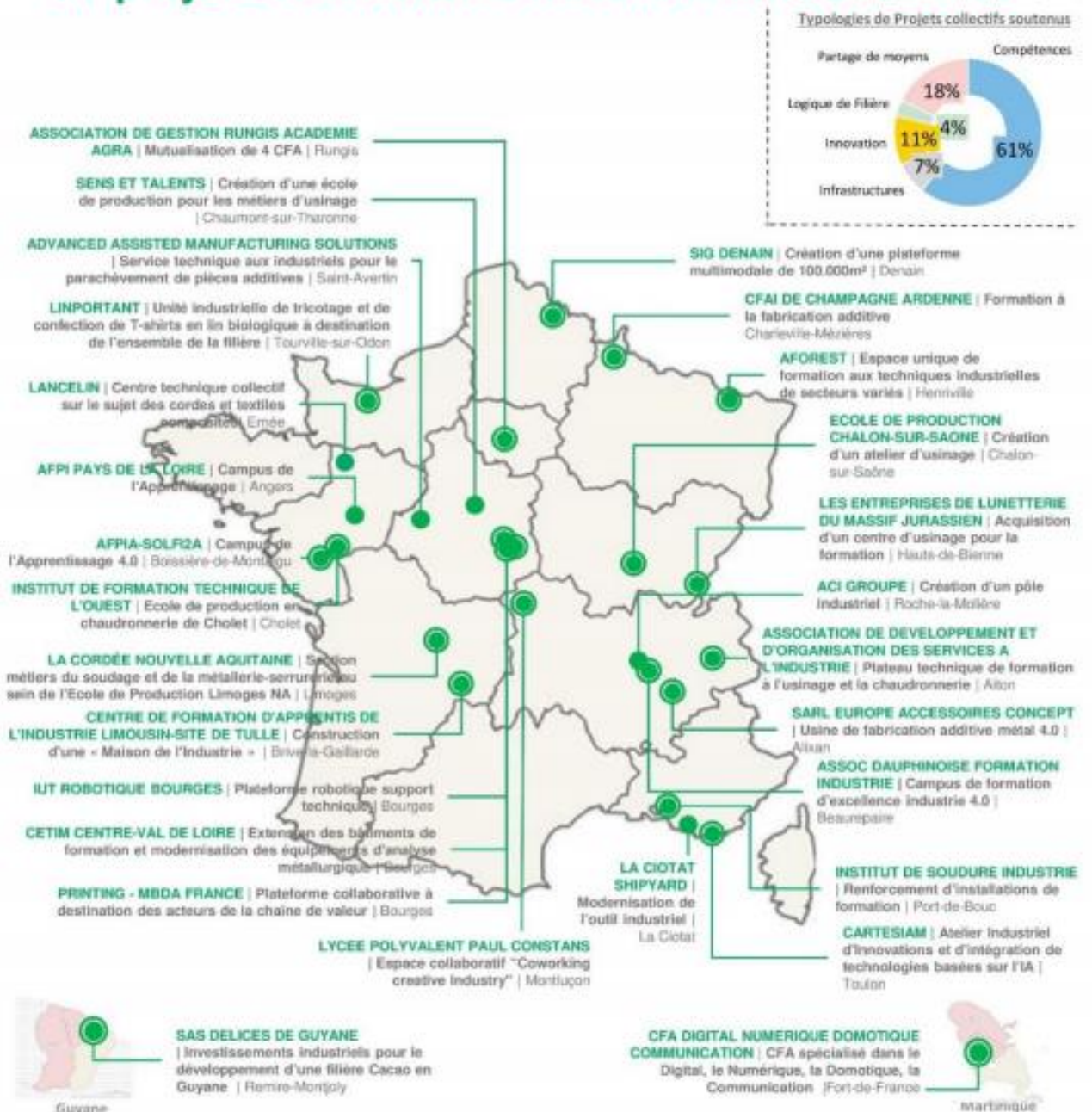
Légende

- Chefs de projet recrutés ou en cours de recrutement
- Accompagnements en ingénierie pilotés par la Banque des Territoires
- Les expérimentations d'ingénierie ANCT visant à accompagner les territoires d'industrie dans leur stratégie de retournement

Les projets collectifs

L'objectif de ces projets portés par plusieurs acteurs privés ou publics réside dans le partage des moyens et des connaissances, la promotion d'une logique de filière sur un territoire, ainsi que le maintien et le développement de compétences pour les métiers en tension et ceux de demain.

28 projets collaboratifs transformants accélérés



Informations sur le projet lauréat

- DENIS** ← Porteur du projet
- Ecole de Production** ← Description du projet
- Brou** ← Commune

Projets lauréats localisés dans des territoires d'industrie

- Projet situé dans un territoire labellisé « Territoire d'industrie »
- Projet situé en dehors d'un territoire labellisé « Territoire d'industrie »

DEFI GROUP – Industrie de la métallurgie (ETI)

Mitry-Mory (77) – Territoire d'industrie du Grand Roissy

DEFI GROUP est une entreprise familiale française indépendante, fondée en 1957, spécialisée dans la transformation du métal pour le marché automobile. Implantée sur 6 sites de production en Europe, elle a acquis, une dimension internationale.

Dans une démarche de résilience face à la crise, l'entreprise souhaite investir afin d'assurer l'automatisation de l'appareil productif ainsi que l'intégration de nouvelles technologies digitales dans le processus de production. Ces éléments permettront notamment de gagner en compétitivité dans les appels d'offres actuels, portant sur les marchés porteurs de l'électrique et de l'hybridation.

Ces investissements permettront de créer 24 nouveaux postes.

« Par la sauvegarde des savoir-faire et le développement des compétences, le projet de DEFI GROUP répond directement à trois enjeux territoriaux majeurs : innover, attirer, recruter. »

Arnaud Randon, Directeur Général

SURYS – Imprimerie

Bussy-Saint-Georges (77607)

L'entreprise SURYS est spécialisée dans l'impression des éléments holographiques servant de sécurité pour les billets et pièces officielles (type passeport), elle réalise 95% de son CA à l'international dont plus de 50% hors UE. Elle réalise 40% de son CA sur l'édition des éléments holographiques pour les passeports.

L'entreprise souhaite effectuer de la recherche et mettre en œuvre industriellement une solution holographique permettant de répondre aux standards bancaires pour de nouvelles devises.

PROENGIN – Industrie de la sécurité (PME)

Saint-Cyr L'Ecole (78) – Territoire d'industrie de Versailles Saclay

PROENGIN est une entreprise qui conçoit, industrialise et commercialise des détecteurs chimiques et biologiques d'alerte pour la défense et pour la sécurité civile (pompiers, douanes, SAMU, ...) et qui propose également des solutions complètes de gestion du risque NRBC (Nucléaire, Radiologique, Biologique et Chimique).

L'entreprise souhaite investir pour implanter dans l'usine actuelle à Saint-Cyr L'Ecole une nouvelle chaîne de production 4.0 pour la production de la prochaine génération de détecteurs ainsi que ces accessoires. L'entreprise veut assurer une traçabilité totale des produits et ceci au travers d'un système zéro papier sur une nouvelle chaîne de production.

Ce projet permettra de créer au minimum 20 nouveaux postes et d'en maintenir 50.

« L'obtention de cette subvention doit nous aider à poursuivre notre croissance et à nous ancrer encore un peu plus dans la région qui nous a vu naître. »

Jean-François Brun, Directeur

IXBLUE – Aéronautique / Spatial / Défense

Saint-Germain-en-Laye (78100) - Territoire d'industrie Seine Aval - Mantes

iXBLUE est une société française de haute technologies (conception et fabrication de centrales inertielles, équipements acoustique sous-marin (sonars), construction navale, fibres et composants optiques, mécatronique, intelligence artificielle ...). Les équipements qu'elle développe sont à destination des secteurs maritime et terrestre tant civil que militaire ainsi que spatial. Les systèmes de navigation inertielle à fibre optique développés par iXBLUE équipent notamment les futures frégates de défense et d'intervention de la Marine Nationale.

L'entreprise souhaite augmenter ses capacités industrielles nécessaires à la fabrication de nouveaux systèmes de navigation inertielle innovants pour le domaine stratégique du spatial, et plus particulièrement du New Space. La nouvelle ligne de production doit être installée au sein d'un plateau technique déjà existant et elle nécessite l'achat d'équipements industriels nouveaux.

POLLUX – Serrurerie

Palaiseau (91120) – Territoire d'Industrie Versailles-Saclay

POLLUX est une PME francilienne centenaire spécialisée dans la conception, la production et l'assemblage de serrures mécaniques avec ouverture par clés et mécatroniques avec ouverture par badges.

L'entreprise souhaite acquérir de nouvelles machines pour, d'une part, moderniser et étoffer son parc machines et, d'autre part, gagner en productivité et en qualité afin de rester compétitive. Consciente que la demande des clients évolue, l'entreprise cherche à digitaliser son offre et mise sur le marché des produits innovants made in France. Enfin, POLLUX souhaiterait également mener des actions de structuration de la PME afin d'optimiser sa croissance

NATURAL GRASS – Industrie / Environnement

Milly-la-Forêt (91490)

NATURAL GRASS est une entreprise spécialisée dans la conception, construction et maintenance de surfaces sportives pour le très haut niveau (terrains de football, rugby, hippodromes...).

L'entreprise souhaite agrandir et transformer son site de production, afin de doubler ses capacités de production et de diversifier sa gamme de produits technologiques, notamment en développant un ensemble de solutions pour le golf et les grands projets d'aménagement urbain. Ce projet permettra de répondre aux enjeux de croissance de l'entreprise.

ELI BLEU – Luxe

Gennevilliers (92230) - Territoire d'industrie Boucle Nord de la Seine

ELIE BLEU est une entreprise du secteur du luxe spécialisée dans la réalisation d'objets en bois et particulièrement de coffrets précieux. C'est une entreprise avec un savoir-faire reconnu et labellisé EPV (l'Etat français ayant notamment offert certain de ses produits à des chefs d'états).

L'entreprise souhaite investir pour alimenter sa croissance en augmentant ses capacités de production en modernisant l'outil de production, en diversifiant son modèle économique en développant des produits dans les jeux, la maroquinerie ainsi que pour les spiritueux et l'horlogerie en diversifiant son offre de produits pour intégrer des marchés en croissance, et en accroissant sa démarche Responsabilité Sociétale des Entreprises

MULTIPLAST – Imprimerie / Plasturgie

Stains (93240)

MULTIPLAST est un imprimeur numérique grands formats depuis 30 ans situé en région parisienne. Le chiffre d'affaires de MULTIPLAST est réalisé à 100 % dans secteur de la communication commerciale avec une très grande majorité dans l'évènementiel. L'entreprise réalise des impressions de support de communication évènementiel.

L'entreprise souhaite augmenter ses capacités de production afin de pouvoir bénéficier d'économies d'échelle, améliorant ainsi la compétitivité du Groupe. Cette technologie va permettre de démultiplier les types de produits et les débouchés commerciaux, en visant des niveaux de valeur ajoutée supérieurs. Ce projet d'investissement permettra la mise en place et le développement d'une nouvelle branche de compétence avec l'impression 3D.

3D MEDICAL – Fabrication Additive

Marolles-en-Brie (94440)

La société 3D MEDICAL est spécialisée dans la Fabrication Additive pour le domaine orthopédique, répondant à la norme ISO 13485. 3D MEDICAL assure l'accompagnement de ces clients de la conception 3D à la qualification des dispositifs médicaux. La production est assurée avec un parc de 5 machines de fusion métal Titane, pour la réalisation des Implants de série et sur mesure.

L'entreprise souhaite mettre en place un plan d'investissement lui permettant de proposer une offre de fabrication additive complète à ses clients, de la production à l'emballage, ainsi que de nouveaux produits en plastique biocompatibles.

RELLUMIX – Industrie Eau / Energie / Déchets

Cergy (95800) - Territoire d'industrie Cergy – Saint-Ouen-l'Aumône

RELLUMIX est une entreprise spécialisée dans la conception et la commercialisation d'équipements industriels de filtration et de séparation des liquides, de distribution d'hydrocarbures et de traitement des eaux.

L'entreprise souhaite développer industriellement une machine de traitement de l'eau utilisée en milieu industriel (BTP, énergie, etc). Le but principal est de proposer une solution clé-en-main de traitement afin de prétendre à un rejet en milieu naturel ou réseau urbain en toute légalité, et allant au-delà des normes en vigueur.



Contacts presse

Préfecture de la région d'Île-de-France,
préfecture de Paris

01 82 52 40 25 / pref-presse@paris.gouv.fr
<http://www.prefectures-regions.gouv.fr/ile-de-france>



[@Prefet75_IDF](https://twitter.com/Prefet75_IDF)