



*Communiqué de presse
Paris, le 10 octobre 2018*

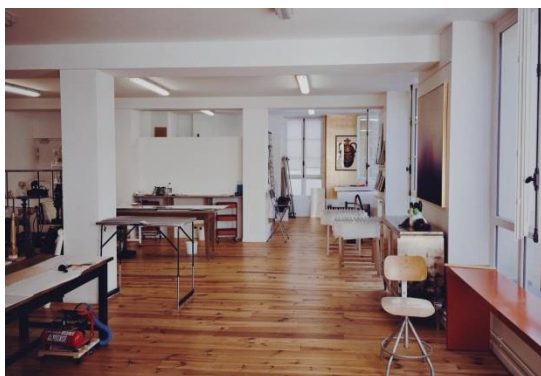
Made in France : opération portes ouvertes les 12 et 13 octobre 2018 pour 38 entreprises franciliennes du patrimoine vivant

Les 12 et 13 octobre 2018, 38 entreprises franciliennes s'étant vues décerner le label « d'entreprise du patrimoine vivant » (EPV) ouvriront leurs portes dans toute l'Île-de-France. L'occasion de découvrir les usines et les ateliers de ces entreprises aux savoir-faire rares.

Décerné pour une période de 5 ans par le Ministère de l'Économie et des Finances, le label « entreprise du patrimoine vivant » permet de distinguer les entreprises aux savoir-faire artisanaux et industriels d'excellence. Mode, beauté, décoration, gastronomie, équipements professionnels, optique ou loisirs font ainsi partie des domaines dans lesquels ces entreprises tricolores se distinguent.

Au cours de ces deux journées, le public aura accès aux lieux où ces savoir-faire rares s'exercent. Les professionnels de ces entreprises seront également à disposition des publics scolaires pour leur prodiguer des renseignements sur les possibilités de formation et d'apprentissage dans leurs domaines d'activité.

Parmi les 38 entreprises franciliennes qui ouvriront, dans des champs très divers, leurs portes les 12 et 13 octobre figurent, par exemple, la cité de la Céramique de Sèvres, le parfumeur Molinard, la maison du Vitrail ou encore la verrerie de Soisy. La liste de l'ensemble des EPV ouvertes au public est accessible sur <http://journées-savoir-faire.patrimoine-vivant.com/participants/>



L'atelier Thiery, Paris 11^e



La Maison du vitrail, Paris 15e

L'Île-de-France : un territoire riche en savoir-faire d'excellence

Avec plus de 300 entreprises labellisées EPV, soit 22 % du niveau national, l'Île-de-France est un territoire riche en savoir-faire d'excellence. Les EPV représentent au niveau francilien plus de 22 000 emplois et un chiffre d'affaires cumulé de 7,8 Milliards d'euros, soit respectivement 34 % et 56 % du niveau national.

Contact presse

Préfecture de Paris et d'Île-de-France

01 82 52 40 25 / pref-communication@paris.gouv.fr

<http://www.prefectures-regions.gouv.fr/ile-de-france>

 [@Prefet75_IDF](https://twitter.com/Prefet75_IDF)