



**Est
Ensemble**

COMMUNAUTÉ
D'AGGLOMÉRATION

Est Ensemble La Fabrique du Grand Paris

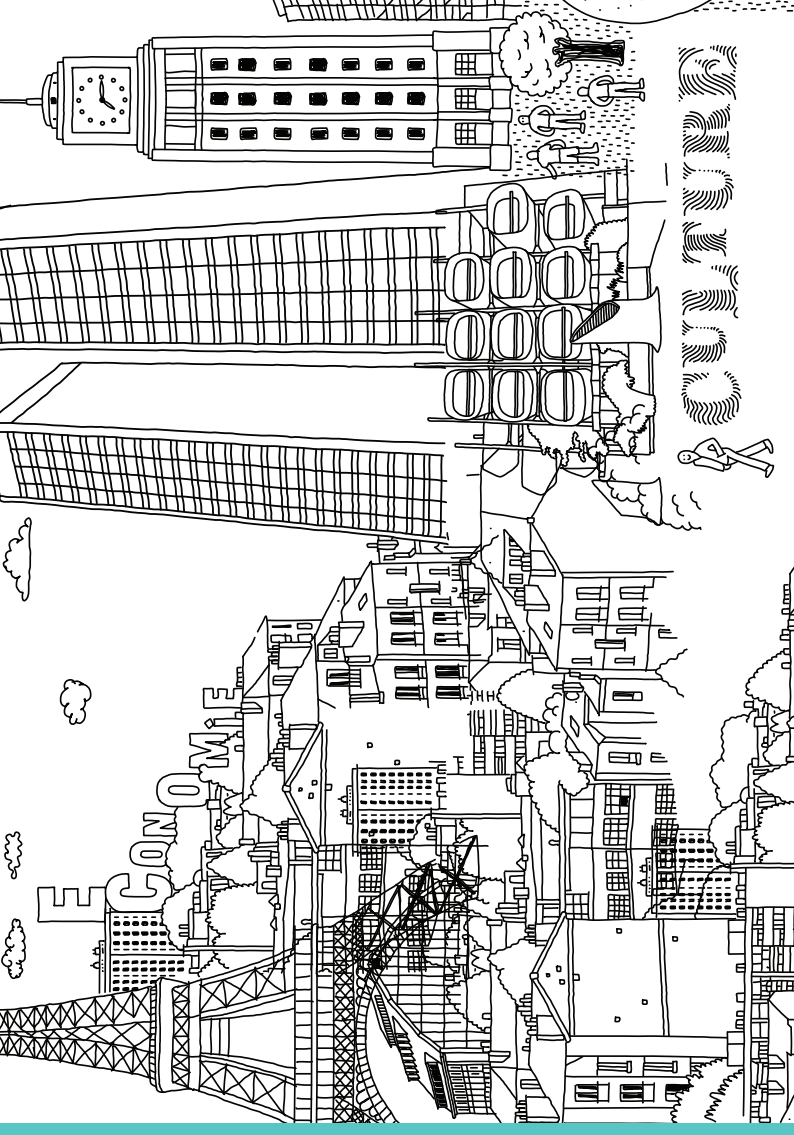


La Communauté d'agglomération Est Ensemble, une nouvelle dynamique à l'Est de Paris.

www.est-ensemble.fr/cdt

BAGNOLET | BOBIGNY | BONDY | LE PRÉ SAINT-GERVAIS | LES LILAS | MONTREUIL | NOISY-LE-SEC | PANTIN | ROMAINVILLE

Illustration : Tristan Bonnemain - Conception : Agence 4 août



Créée il y a seulement trois ans, la Communauté d'agglomération Est Ensemble souhaite s'inscrire pleinement dans la dynamique du Grand Paris, qui vise à faire émerger une grande métropole du XXI^e siècle, à l'instar de New York, Londres ou Shanghai. Suite à la réforme de la loi Grand Paris par le gouvernement Ayraut, Est Ensemble a donc entamé au début de l'année 2013 l'élaboration d'un Contrat de développement territorial (CDT) avec l'État.

Dans des délais contraints, Est Ensemble est parvenu à formuler des ambitions et des projets qui affirment son rôle de « fabrique »

Qu'est-ce qu'un Contrat de développement territorial ?

Les Contrats de développement territorial sont l'État, représenté par le Préfet de région, les groupements signataires.

Le CDT d'Est Ensemble est porté par la Communauté d'agglomération Est Ensemble et les neuf villes qui la composent : Bagnoleville, Le Pré-Saint-Gervais, Montreuil, Noisy-le-Sec

Il doit être compatible avec le Schéma directeur de la Région Île-de-France (SDRIF).

Il est conclu pour une durée de 15 ans.

Les CDT répondent à 2 principaux objectifs, définis par la loi du 3 juin 2010 relative au Grand Paris :

- 1 « réduire les déséquilibres sociaux, territoriaux et économiques au bénéfice de l'ensemble du territoire national »
- 2 faire émerger « les grands territoires stratégiques de l'Île-de-France ».

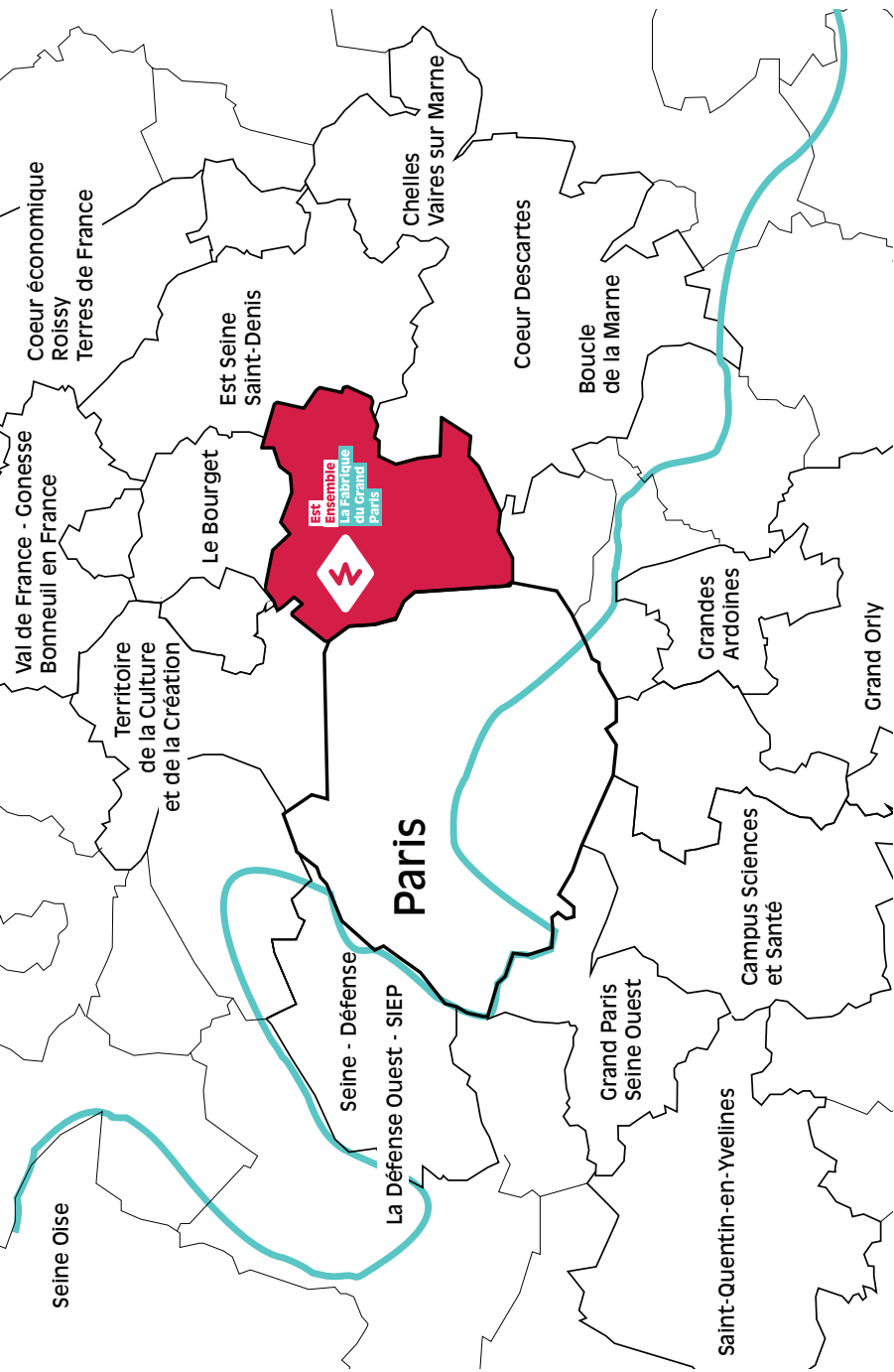
Les CDT ont vocation à définir et mettre en œuvre des stratégies de développement économique, urbain et social, en cohérence avec les autres politiques publiques comme les stratégies de transport public du Grand Paris.

Les CDT comprennent :

Les domaines d'intervention

Est Ensemble, La Fabrique Est Ensemble, les villes et travaillé ensemble pour territoire, de transports, économique, d'emploi et logement, d'environnement,

La Fabrique du Grand Paris cœur de la métropole, carte DRIEA, complètement



Le Grand Paris

le se distingue par une... dans la métropole. e, dotée de richesses culturelles, sociales et

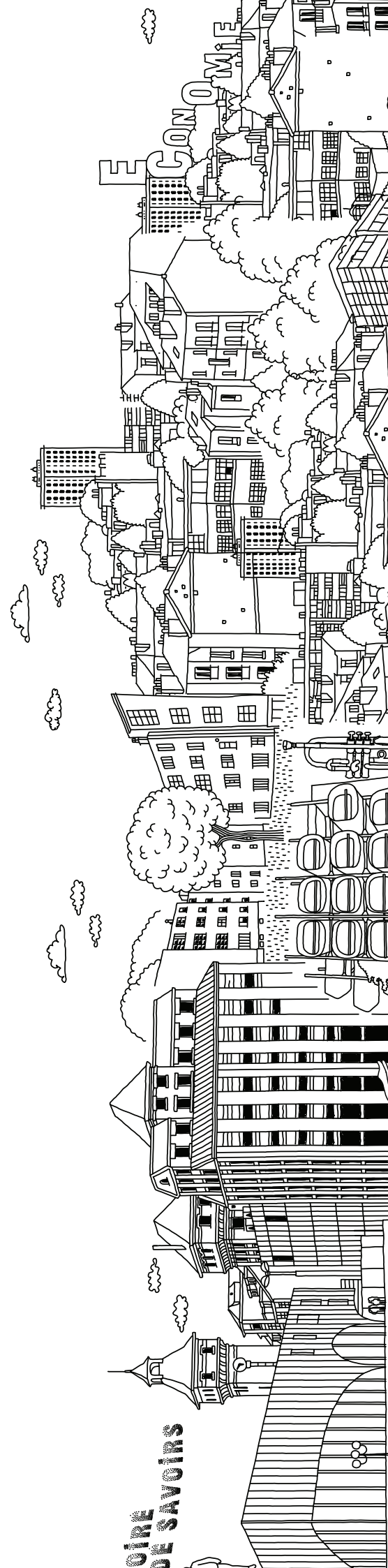
est la signature du CDT, dimensions de l'identité

le et ouvrière ver la diversité de son

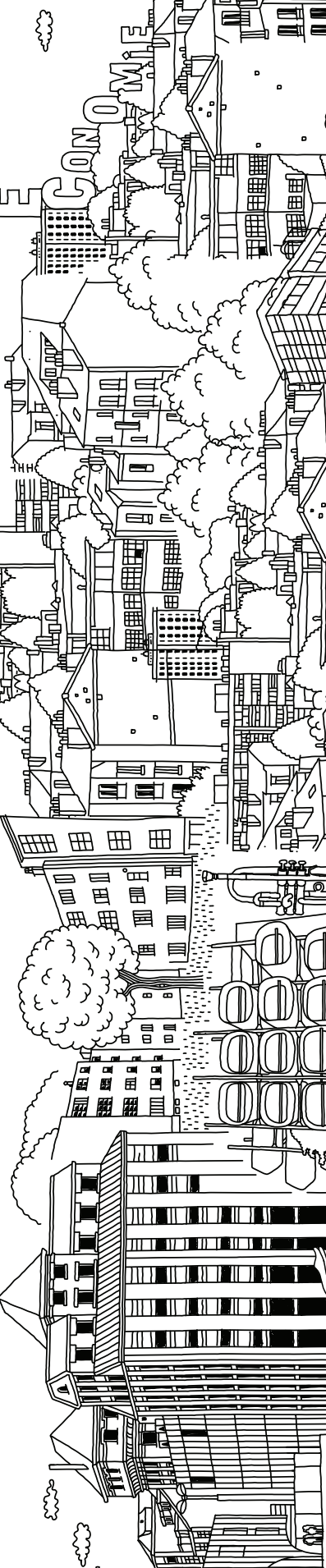
ilation et la vocation

entend affirmer sa e de la métropole de e et compétitive », ouvelée du modèle de itain, pour un Grand clusif, plus cohérent.

s correspond ainsi à ent décliné autour de abrique économique et e culturelle et de savoirs, nvironnementale.



LE GRAND PARIS



rique

e

économique ins

Un nouveau modèle de développement économique qui vise à créer de la valeur et à bénéficier à toute la population.

Un territoire en transition économique :

Le numérique

Les

Alidaire

Le secteur tertiaire et industriel, riche et innovant, contribue à la prospérité du territoire dans un contexte de renouvellement économique et de volonté de qualité et de durabilité.

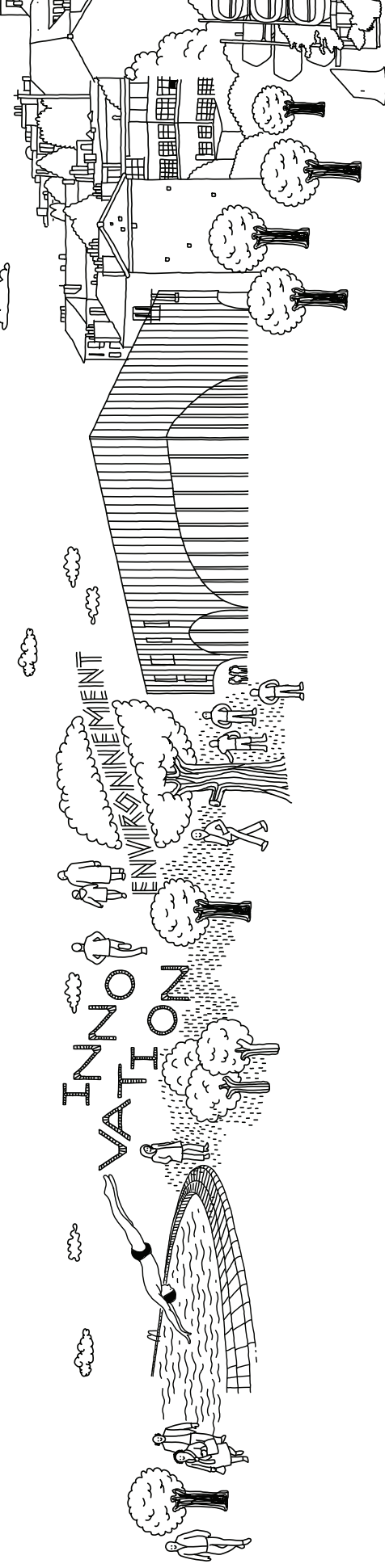
prochaines étapes

Une fabrique culturelle et de savoirs

Structurer et valoriser le potentiel artistique, culturel et patrimonial du territoire et favoriser la diffusion des savoirs.

La Fabrique du Grand Paris, c'est l'intensité de la création artistique, la richesse de son patrimoine, la construction d'une polarité culturelle de l'est parisien.

C'est aussi l'affirmation d'un lieu ressource métropolitain en devenir pour les acteurs culturels, pour les apprenants, pour les amateurs d'art et de patrimoine.



Une fabrique urbaine et environnementale

Promouvoir un nouveau modèle urbain, qui mise sur la mixité fonctionnelle et sociale, l'écologie urbaine et l'écoconception.

La Fabrique du Grand Paris, c'est un formidable potentiel foncier et des projets d'aménagement ambitieux pour développer un logement de qualité pour tous et mettre en œuvre une urbanité durable du Grand Paris.

C'est l'exigence de qualité urbaine qui s'inscrit dans sa tradition d'innovation et d'expérimentation architecturales et urbanistiques.

La fabrique environnementale : la Fabrique du Grand Paris, c'est un héritage maraîcher et agricole, c'est l'invention d'un nouveau modèle urbain, qui donne toute sa place à la nature dans la ville.

C'est ainsi un lieu privilégié pour réussir la transition énergétique et construire la ville de demain.

Trois territoires d'entraînement

→ **Le faubourg.** Cet espace couronne parisienne, de Paris des dynamiques d'urbanisme propres aux portes de Paris importante d'un habitat in présente aussi une forte m l'enjeu de ce territoire dan mener une politique ambit que de renforcer les lie

→ **Le canal.** Cet espace s'a ex-RN3 / Canal de l'Ourcq, l de l'industrialisation au dé et concentre toujours d'im industrielles et logistiques. future ligne 15 est une opp cet axe autant du point d industrielles et économiqu publiques et de l'habitat.

→ **Le plateau et la cornic** point haut de la métropole de considérables potentiel créer de nouvelles polarité métropole, grâce à la proc la mise en place de téléph

