

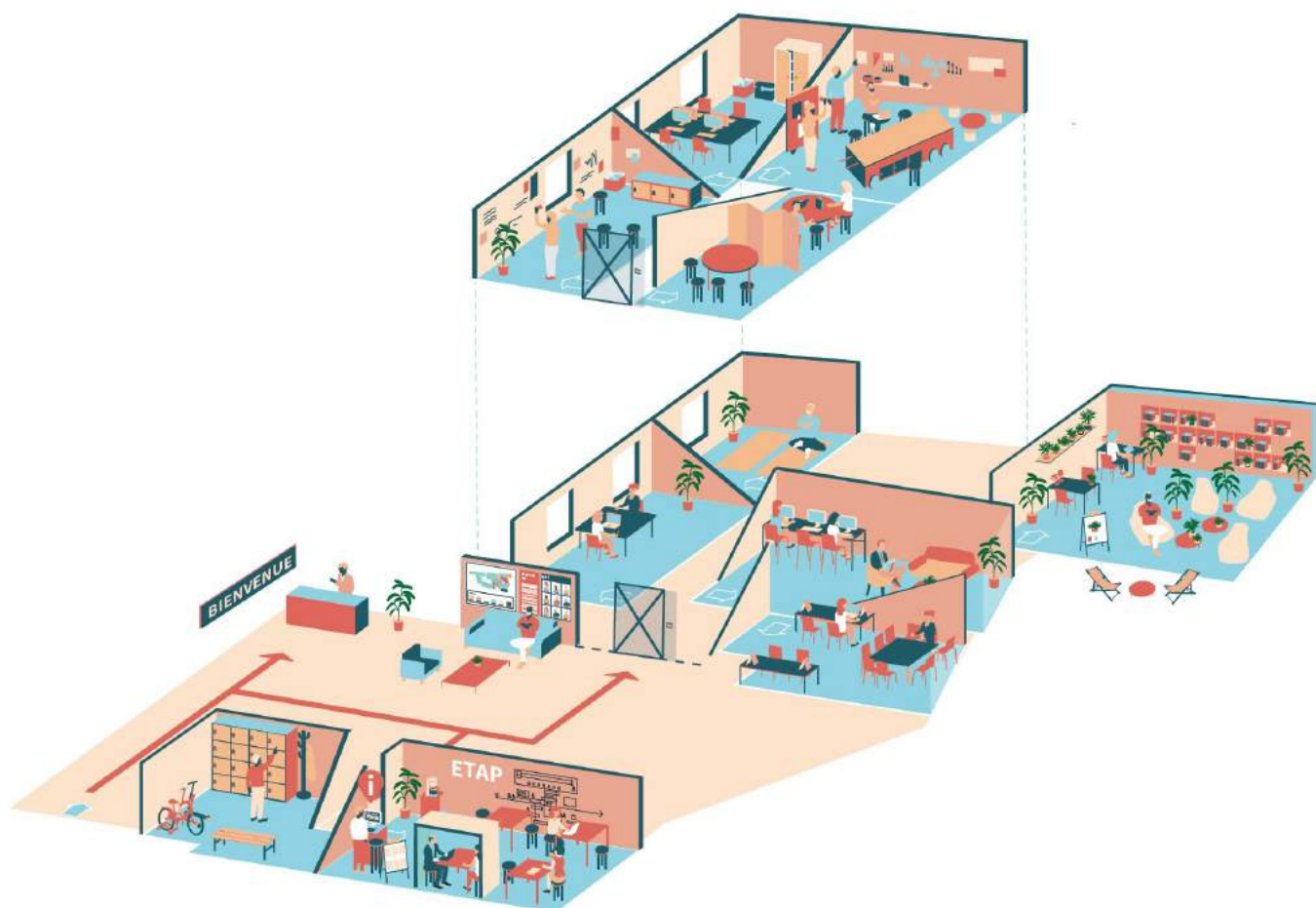
etap

ESPACE DE TRAVAIL DES AGENTS PUBLICS

WWW.ETAP-PREFECTURE-IDF.COSOFT.FR

DOSSIER DE PRESSE

« L'Espace de Travail des Agents Publics »



SOMMAIRE

1

L'ETAP : L'Espace de Travail des Agents Publics

2

**Les nouveaux espaces de travail :
des enjeux forts au cœur du projet**

3

**Un projet entièrement co-construit
avec ses utilisateurs**

4

**Modularité, frugalité et autonomie :
l'espace et ses modes de fonctionnement**

5

**Un tiers-lieu avec une ambition forte :
faciliter les nouveaux modes de travail**

6

Les perspectives du projet

1 | L'ETAP : L'Espace de Travail des Agents Publics



L'ETAP (**Espace de Travail des Agents Publics**) est le premier espace de *coworking* gratuit dédié aux agents publics franciliens des trois versants de la fonction publique.

Facile d'accès, l'ETAP se situe au 47 rue le Peletier, dans le 9^e arrondissement de Paris, à proximité de la gare Saint-Lazare ainsi que de plusieurs lignes de métros et bus.

L'ETAP a vocation à accueillir :

- ▶ Les agents en télétravail qui souhaitent bénéficier d'un lieu parfaitement équipé et retrouver un collectif de travail stimulant et rompre avec l'isolement ;
- ▶ Les agents nomades qui souhaitent éviter des heures de transport à rallonge avant, après ou entre deux réunions ;
- ▶ Les équipes projets à la recherche d'un espace neutre facilitant le travail collaboratif et créatif.

Ce tiers-lieu permet à chacun de tester de nouvelles formes de travail et de coopération tout en restant accessible à des projets ou des initiatives collectives.

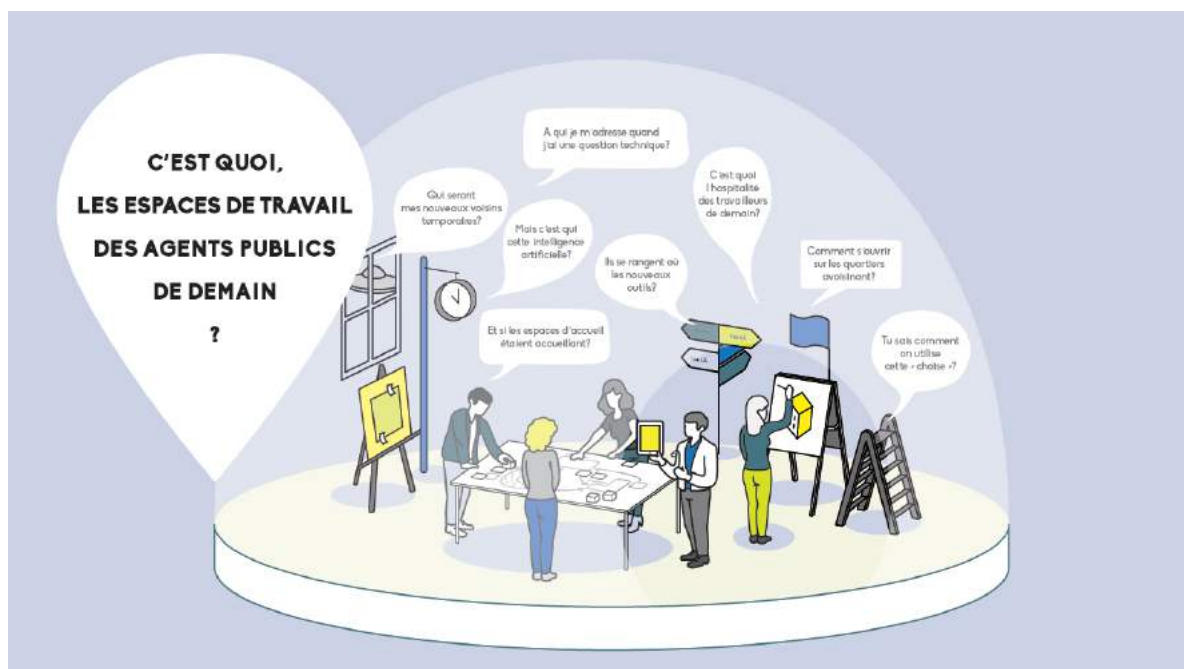
Ce projet, mené par **La Fabrique RH**, le laboratoire d'innovation publique de la préfecture de la région d'Île-de-France et co-construit avec un panel d'agents publics volontaires issus d'une quinzaine d'administrations, est financièrement soutenu par **la Direction générale de l'Administration et de la Fonction publique (DGAFP)** et **la Direction interministérielle du Numérique (DINUM)**.

2 | Les nouveaux espaces de travail : des enjeux forts au cœur du projet

Un lieu pour expérimenter, travailler autrement et partager

Du rez-de-chaussée destiné à accueillir les travailleurs nomades et les télétravailleurs, à l'étage qui pourra être investi par de plus grand groupes, l'ETAP est un tiers-lieu transversal et ouvert qui permet de tester de nouvelles formes de travail et de coopération tout en restant accessible à des projets ou des initiatives collectives.

Il s'agit d'un espace de test grande nature permettant de tirer des enseignements de nouveaux espaces de travail mutualisables à l'ensemble des administrations inscrites dans cette démarche. Il a vocation à s'ajuster dans le temps au rythme des expérimentations et retours des habitants du lieu.



Journée d'ateliers participatifs
Jeudi 9 mai 2019
de 9h30 à 17h30, à Station F
55 boulevard Vincent Auriol, Paris 13^{ème}

Renforcer l'attractivité de l'État déconcentré en Île-de-France

L'ETAP a pour ambition d'initier et de faciliter de nouveaux modes de travail dans un contexte qui exige plus de prises d'initiative, de collaboration et d'agilité. Ce projet vise un objectif fort de transformation managériale. Il contribue à renforcer l'attractivité de l'État déconcentré en Île-de-France en constituant un atout majeur pour l'identité des organisations notamment en termes de stratégie de marque employeur, d'attractivité vis-à-vis des jeunes talents et de bien-être au travail des collaborateurs.

Démontrer les relations entre les espaces de travail et les méthodes managériales

Le management par la confiance est, aujourd'hui, un facteur de bien-être et de performance dans un contexte qui exige plus de prises d'initiative, de collaboration et d'agilité.

Donner plus de flexibilité aux agents leur permet de prendre conscience des forces dont ils disposent et de faire naître en eux, un esprit d'initiative.

Lieu intermédiaire entre le domicile et le bureau, l'ETAP est un espace de confiance de nature à faciliter l'exercice du travail à distance et permet de lutter contre le sentiment d'isolement, parfois ressenti lors du télétravail.



3 | Les nouveaux espaces de travail : des enjeux forts au cœur du projet

Après avoir accompagné une dizaine de projets portés par des agents publics, La Fabrique RH a choisi d'expérimenter, pour sa 3^e saison, l'espace de travail du futur.

Le projet de l'ETAP qui en est issu est profondément empreint des valeurs et de la méthodologie du laboratoire. Co-construction, intelligence collective, liberté de parole et approche centrée usagers ont été au cœur de la démarche engagée par La Fabrique RH.



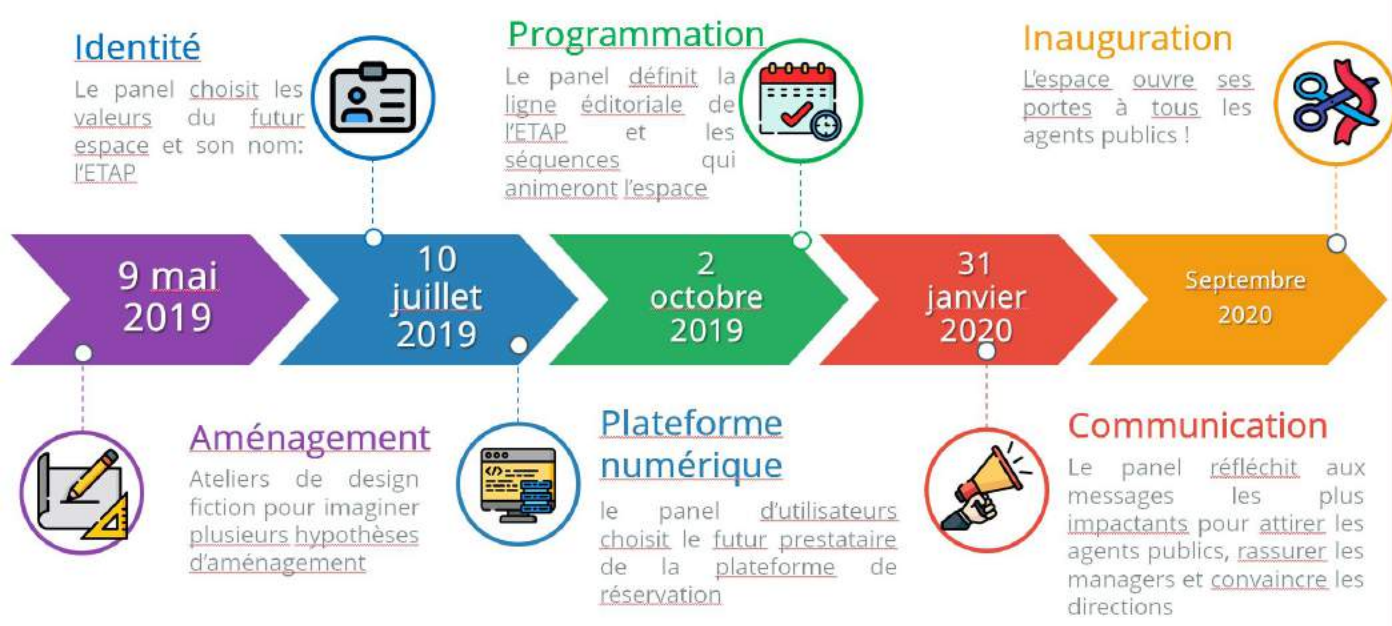
Installée dans un lieu emblématique, Station F, plus grand campus de start-up du monde, ce laboratoire d'innovation, porté par la préfecture de région d'Île-de-France pour le compte de l'ensemble des administrations franciliennes, poursuit trois objectifs :

- ▶ initier de nouvelles manières de travailler en collaborant avec le monde de l'entreprise ;
- ▶ diffuser l'esprit d'innovation dans les administrations franciliennes ;
- ▶ faire naître des projets inédits, immédiatement utiles aux services.

De l'idée à l'expérimentation, La Fabrique RH accompagne les agents publics volontaires dans leurs projets innovants sur les ressources humaines. Après trois ans d'existence, La Fabrique RH a ainsi déjà accompagné ou porté plus de dix projets portant sur la convivialité au travail, l'attractivité de la fonction publique, l'égalité professionnelle entre les femmes et les hommes, l'innovation managériale ou encore le mécénat de compétences.

<https://www.la-fabrique-rh.com/>

Ainsi, de l'aménagement des lieux au choix de la plateforme numérique en passant par l'identité, les valeurs et la programmation de l'ETAP, toutes les étapes du projet ont été co-construites sur plusieurs mois avec un panel d'une trentaine d'agents issus d'une quinzaine d'administrations différentes.



Kit méthodologique « Nouveaux espaces de travail »



Pour standardiser la démarche initiée par La Fabrique RH et la mettre gratuitement à la portée de toutes les administrations intéressées, un kit méthodologique a été élaboré avec l'agence de design « Vraiment Vraiment ».

Conçu pas à pas, le kit permet de s'inspirer, d'identifier et d'associer toutes les parties prenantes, d'être guidé dans ses visites, de construire son plan d'action etc.

Il peut être téléchargé librement sur le site de La Fabrique RH : <https://www.la-fabrique-rh.com/espaces-de-travail>



Atelier sur l'espace de travail du futur organisé le 9 mai 2019.



Véronique Franck-Manfrédo, déléguée innovation RH et cheffe de projet télétravail à la Ville de Paris (9 mai 2019)

J'ai eu très envie de participer à la démarche proposée par **La Fabrique RH** car je connaissais à la fois la réputation et le sérieux du laboratoire et son ouverture aux trois fonctions publiques.

Étant moi-même cheffe de projet télétravail, missionnée pour porter la transformation managériale à travers la transformation des espaces de travail, j'ai vu en ce projet une réelle opportunité de progresser et de proposer de nouvelles idées pour la Ville de Paris. Mais je n'aurais jamais imaginé qu'on aille aussi loin dans la réflexion.

Au démarrage du projet, je pensais avoir bien cerné le sujet mais j'ai découvert beaucoup de choses dans les échanges et la méthodologie proposée. Je retiens deux temps forts :

- ▶ le premier atelier de design animé par Vraiment Vraiment qui m'a impressionné par la profondeur des discussions, l'animation et la qualité des livrables en fin de journée ;
- ▶ l'atelier qui nous a permis de choisir le prestataire qui allait imaginer la plateforme numérique.

En somme, j'ai beaucoup apprécié qu'on construise toutes les étapes de ce projet : même le nom de l'espace a émané de nous ! Cette qualité d'échange et d'ouverture et cette émulation a permis de bénéficier d'un vrai espace de co-construction et de faire de l'ETAP un projet unique qui n'existe nulle part ailleurs.

Le projet est plein de promesses. Qu'on souhaite y travailler individuellement ou en groupe, il correspond à mes besoins. Ouvert aux trois fonctions publiques, il va sans doute générer des rencontres très enrichissantes. Au-delà de ses quatre murs, il propose une véritable ambition déclinée dans une offre de service. La programmation d'apartés en visioconférence pendant le confinement l'a bien prouvé.

A l'avenir, il serait même intéressant d'imaginer l'ETAP se diffuser sur tout le territoire national et ainsi permettre à tous les agents publics français de bénéficier d'un espace de coworking tel que celui-ci.

4 | Modularité, frugalité et autonomie : l'espace et ses modes de fonctionnement

Un espace pour accueillir des pratiques individuelles et collectives

Du rez-de-chaussée destiné à accueillir les travailleurs nomades et les télétravailleurs, à l'étage qui pourra être investi par de plus grands groupes, l'ETAP est un tiers-lieu transversal et ouvert qui permet de tester de nouvelles formes de travail et de coopération tout en restant accessible à des projets ou des initiatives collectives.

L'ensemble des espaces a été conçu avec une logique commune : frugalité et récupération. Le lieu doit se prêter au jeu des contraintes budgétaires de l'action publique. Aussi, la récupération du matériel, l'astuce dans l'aménagement et la capacité collective à transformer et faire évoluer les pratiques et les aménagements doivent se réaliser dans ce lieu.

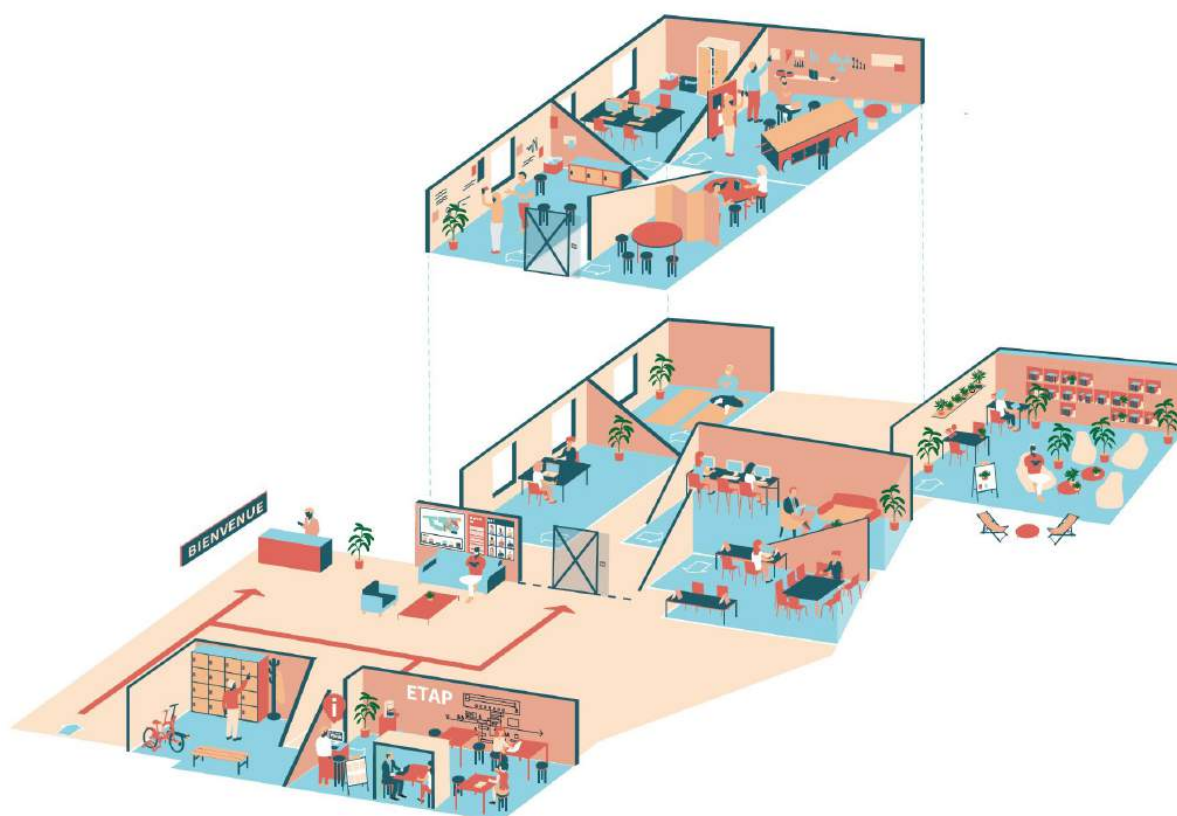
La vitrine : Cet espace, accessible sans réservation, rend compte de l'activité de l'ETAP, de son évolution en tant qu'expérimentation et de sa programmation. On s'y retrouve pour faire une pause, discuter ou y organiser un rendez-vous ouvert.

Coworking : Les espaces de travail en open space sont au cœur de l'ETAP avec des aménagements variés permettant des sessions de travail individuelles confortables et une lumière naturelle et douce.

La Hutte : Caractérisée par son ambiance calme et feutrée, cet espace est une salle écran, dans laquelle on vient s'installer pour la tranquillité mais aussi pour déconnecter, se reposer, méditer.

Les Box : Les box permettent, pour des rendez-vous, des temps de travail confidentiel ou un appel téléphonique.

Étage créatif : L'étage créatif, doté d'un lab, accueille les pratiques de travail collectives, différents types de réunions, d'ateliers en sous-groupe ou de démarches collectives.



Vraiment Vraiment

Design d'Intérêt Général

Vraiment Vraiment : imaginer les lieux et les services publics du futur

Vraiment Vraiment a accompagné **La Fabrique RH** pour concevoir **l'ETAP**. Les designers de **Vraiment Vraiment** sillonnent territoires et services publics depuis une dizaine d'années, pour imaginer de nouvelles façon de concevoir les politiques publiques, en prêtant davantage attention à ce qui se joue réellement sur le terrain - notamment entre usagers et agents de première ligne - et en ouvrant grand le champ des possibles en matières de prospective de l'action publique - on leur doit notamment AP 2042, voyages radicaux et concrets dans les futurs administratifs qui paraissent impensables vu d'ici, mais arrivent à grands pas.

l'ETAP a ainsi été conçu à la fois en questionnant des agents de métiers et de niveaux très variés sur leurs aspirations en matière d'espace de travail, en analysant finement les contraintes et les opportunités du lieu, en documentant les défis à relever par l'action publique et en mettant en discussion des éléments sur le futur du travail.

En mettant rapidement au centre des discussions des maquettes du futur lieu, **Vraiment Vraiment** et **La Fabrique RH** ont créé les conditions pour qu'au-delà du futur lieu, les sujets de fond de la transformation publique soient abordés concrètement, entre des agents (et des services) très divers.

Le cahier des charges de **l'ETAP** en est sorti à la fois plus ambitieux et plus réaliste.

Un espace qui favorise l'autonomie de ses utilisateurs

Le projet de **l'ETAP** est lauréat de l'appel à projet **ETNA** (Environnement de Travail Numérique de l'Agent) afin de proposer une plateforme numérique de réservation en ligne.

Accessible sur <https://etap-prefecture-idf.cosoft.fr>, l'outil permet :

- ▶ De visualiser les espaces disponibles et les réserver d'un clic ;
- ▶ D'obtenir un code d'accès qui déclenchera l'ouverture de la porte de **l'ETAP** via le bluetooth de son smartphone ;
- ▶ D'identifier les agents publics présents sur place et d'échanger virtuellement avec les *coworkers*.

Un accès en toute autonomie

l'ETAP est doté de la technologie WelcomR pour dématérialiser et fluidifier l'accès des *coworkers* à l'espace. Après avoir réservé un espace sur la plateforme en ligne, le *coworker* reçoit, par mail, son code d'accès. En flashant le QR code dans son application WelcomR, ses accès sont automatiquement transférés dans son téléphone.

À quelques mètres de la porte de **l'ETAP**, l'utilisateur peut alors déverrouiller la porte en un geste.

<https://welcomr.fr/fr/coworking.html>

Recherche

Etap ▾

Toutes ▾

Recherche



Box Bureau



Box Bureau 2



Laboratoire



L'étage créatif



Salle jumelle 1 - Salon



Salle Jumelle 1 avec postes infor...



Salle Jumelle 2



La Hutte

+ CRÉER UN GROUPE ?

Dernières publications

+ NOUVELLE PUBLICATION

Dernières publications

Etap

Général

Créer une rubrique ...

Véronique F.
il y a 7 mois

Afterwork

A quand le prochain afterwork ?

Etap
#Général

Soyez le premier à commenter

Jessica G.
il y a 7 mois

Arrivée de l'EPFIF Lab' au coworking

Bonjour à tous !

l'équipe d'innov'acteurs de l'epfif débarque dans ce nouvel espace. Nous organisons un petit déjeuner pour faire connaissance avec les autres coworkers. N'hésitez pas à vous joindre à nous !
L'invitation en pièce jointe.

> 1 pièce jointe



1 commentaire Etan

L'aspect social de la plateforme revêt un caractère essentiel au projet car l'ETAP vise également à constituer une communauté d'agents publics inter-administrations qui se retrouvent dans les valeurs et l'ambition de l'ETAP et sont attachés à contribuer à transformer la fonction publique.



**Sandrine Godefroy,
Directrice du programme interministériel
Environnement de Travail Numérique de l'Agent
(ETNA) à la DINUM**

Afin de répondre aux besoins des agents en termes de modernisation de leurs outils de travail et de mobilité, deux appels à projet **ETNA** (Environnement de Travail Numérique Agent) ont été lancés en 2019 dans le cadre du **Programme d'Investissement d'Avenir**. L'enjeu était de faire émerger, du terrain, de nouvelles offres de service interministérielles orientées usages et co-construites avec les utilisateurs du quotidien. 15 lauréats ont été retenus et ont bénéficié de coachings de groupe mensuels pendant 18 mois.

Parmi les lauréats, le projet **ETAP** était, lors de son lancement en 2019, un projet précurseur des besoins et attentes des agents tels qu'ils s'expriment pleinement en cette année 2020. Sa spécificité est de proposer un espace de *coworking* qui a été pensé par et pour les agents. La complexité est de trouver une identité à un lieu, de faire vivre et de développer le lieu autour d'un projet commun.

L'outil numérique, telle que la plateforme de réservation en ligne, est un support à cette identité : elle permet de réserver un bureau, d'y accéder (ouverture des portes via QR code sur téléphone mobile ...). Mais aussi, et surtout une communauté digitale contextuelle directement intégrée à cette application qui donne vie au lieu.

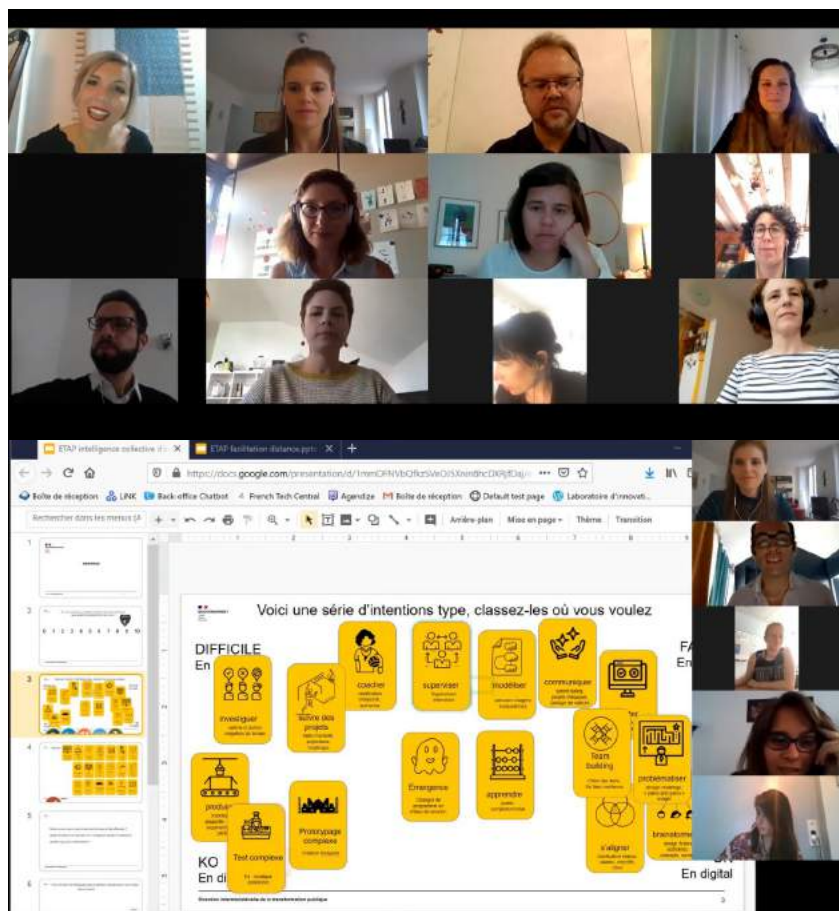
Le confinement a été un excellent révélateur du fait que nous n'allons pas au bureau seulement pour travailler. Le bureau, et par extension un espace de *coworking* tel que **l'ETAP**, sont des espaces de partages et d'échanges. J'ai la conviction que le projet **L'ETAP** permettra également de faire naître une plus grande transversalité au sein des agents de l'État, peut-être d'inspirer la création d'autres espaces de *coworking* pour les agents de l'État.

5 | Un tiers-lieu avec une ambition forte : faciliter les nouveaux modes de travail

Au-delà d'un lieu physique, L'ETAP est aussi un tiers-lieu avec une ambition forte, celle d'initier et de faciliter de nouveaux modes de travail dans un contexte qui exige plus de prises d'initiative, de collaboration et d'agilité. L'ETAP proposera ainsi une programmation variée autour d'ateliers thématiques, de formations, de retours d'expérience et tout simplement d'échanges.

Les apartés : provoquer une conversation libre et sincère sur les nouveaux modes de travail

Pendant le confinement, l'ETAP a fait le choix d'ouvrir ses portes de manière virtuelle en proposant, tous les vendredis, à 11h, une conversation d'une heure avec un expert ou une experte sur une thématique relative aux nouveaux modes de travail. Symétrie des attentions, zéro mail inutile, co-développement, intelligence collective à distance ou encore organisations apprenantes, plus de 80 agents publics de tous les horizons ont suivi ce rendez-vous hebdomadaire.



L'ensemble des apartés peuvent être visionnés, en replay, sur le Youtube de La Fabrique RH : <https://www.youtube.com/playlist?list=PLFwucoY3Zv98RLjE6RSUD46eTAF7IWf4z>

6 | Les perspectives du projet

Pionnier des espaces de *coworking* dans l'administration, l'**ETAP** assume une logique d'expérimentation. En s'adaptant, dans le temps, au rythme des expérimentations et aux retours des habitants du lieu, l'**ETAP** est un espace de test grandeur nature permettant de tirer des enseignements de nouveaux espaces de travail mutualisables à l'ensemble des administrations inscrites dans cette démarche.

L'ambition de l'**ETAP** est évidemment de faire naître d'autres espaces semblables pour constituer un maillage territorial pertinent à la pratique d'un travail plus collaboratif, agile et nomade.

A cette fin, l'ensemble des étapes du projet sont documentées, depuis ses débuts, dans un web-documentaire qui permettra à chaque administration intéressée de découvrir les obstacles rencontrés, la manière dont ils ont été franchis et les choix opérés collectivement tout au long de la démarche.

Les épisodes du web-documentaire sont accessibles sur le YouTube de La Fabrique RH : <https://www.youtube.com/playlist?list=PLFwucoY3Zv98U64Jz9K8pNsaMb6pZ4Ct->





ESPACE DE TRAVAIL DES AGENTS PUBLICS |

Projet initié par la **Préfecture de la région d'Île-de-France, préfecture de Paris et La Fabrique RH.**

Vous cherchez un lieu pour expérimenter, travailler autrement et partager ?
Découvrez **l'ETAP**, le 1^{er} espace de *coworking* dédié aux agents publics.

47 rue Le Peletier 75009 Paris

<https://etap-prefecture-idf.cosoft.fr>

Ouverture du lundi au vendredi de 9h à 18h.

pref-etap@paris-idf.gouv.fr

Contact presse

Préfecture de la région d'Île-de-France, préfecture de Paris

01 82 52 40 25 / pref-presse@paris.gouv.fr

<http://www.prefectures-regions.gouv.fr/ile-de-france>

 @Prefet75_IDF   