



PRÉFET
DE LA RÉGION
BOURGOGNE-
FRANCHE-COMTÉ

*Liberté
Égalité
Fraternité*

La PFRH

Plate-forme régionale
d'appui interministériel
à la gestion des ressources humaines

à vos côtés



P.3 L'offre de services de la PFRH

Présentation
Nos valeurs

P.4 Une équipe pluridisciplinaire

P.5 Les bénéficiaires de la PFRH

P.6 Nos domaines d'intervention

La PFRH en action

P.7 Formation et développement des compétences

Vos besoins
Notre offre de services
Exemples et témoignages

P.10 Organisation du travail, conduite du changement et innovation

Vos besoins
Notre offre de services
Exemples et témoignages

P.13 Attractivité de la fonction publique et perspectives RH

Vos besoins
Notre offre de services

Sommaire

P.15 Parcours de mobilité interministérielle

Vos besoins
Notre offre de services
Exemples et témoignages

P.18 Action sociale et environnement professionnel

Vos besoins
Notre offre de services
Exemples et témoignages

P.21 Contacts

L'offre de services de la PFRH

Placée sous l'autorité du préfet de région, au sein du secrétariat général pour les affaires régionales, la PFRH intervient en appui aux administrations de l'État en charge des politiques des ressources humaines. Son activité s'inscrit dans les orientations fixées au plan national par la direction générale de l'administration et de la fonction publique (DGAFP).

Elle a un rôle d'accompagnement, d'animation et d'expertise auprès

des services dans les domaines des ressources humaines, de l'organisation du travail et de la conduite du changement.

Animée par une équipe pluridisciplinaire, la PFRH propose une offre de services qui s'inscrit dans une démarche de rénovation des ressources humaines dans la fonction publique de l'État.

Nos valeurs

Créativité

Sens du service rendu

Écoute

Transformation

Collectif

Équité



DIRECTRICE DE LA PFRH



Annabèle Maréchal

06 32 01 89 27

annabele.marechal@bfc.gouv.fr

CONSEILLER FORMATION



François Benredjem

06 07 41 31 03

francois.benredjem@bfc.gouv.fr

GESTIONNAIRE SAFIRE



Aurélie Jussey

07 86 06 46 24

aurelie.jussey@bfc.gouv.fr

CONSEILLÈRE ACTION SOCIALE



Emmanuelle Mfouka

07 84 59 18 10

emmanuelle.mfouka@bfc.gouv.fr

ENVIRONNEMENT PRO.

CONSEILLÈRE RH - ATTRACTIVITÉ



Agnès Tapie

06 30 74 71 57

agnes.tapie@bfc.gouv.fr

DE LA FONCTION PUBLIQUE

Une équipe pluridisciplinaire à votre service

GESTIONNAIRE



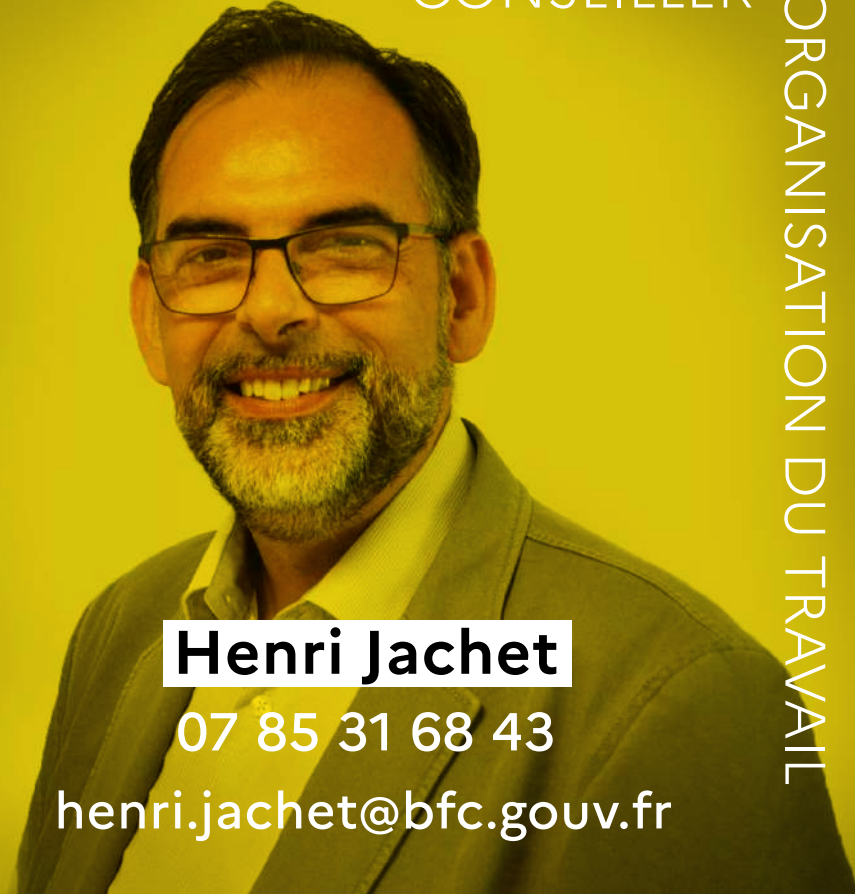
Aurélie Boisselier

07 72 00 02 25

aurelie.boisselier@bfc.gouv.fr

ADMINISTRATIVE / FINANCIÈRE

CONSEILLER



Henri Jachet

07 85 31 68 43

henri.jachet@bfc.gouv.fr

ORGANISATION DU TRAVAIL

CORRESPONDANTE ACTION



Valérie Zerovec

07 85 79 40 84

valerie.zerovec@bfc.gouv.fr

SOCIALE INTERMINISTÉRIELLE

CHARGÉE DE MISSION



Claude Ravier

06 83 03 70 44

clauderavier@bfc.gouv.fr

MODERNISATION ACTION ÉTAT

CONSEILLÈRE EXPERT RH



Aurélie Cunin

03 80 44 68 64

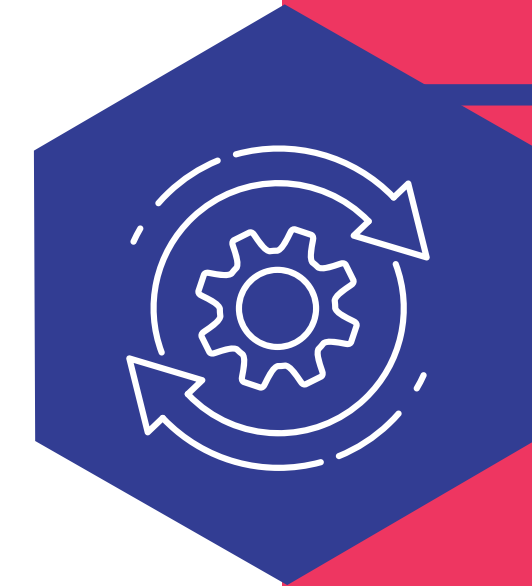
aurelie.cunin@bfc.gouv.fr

ADJOINTE PFRH



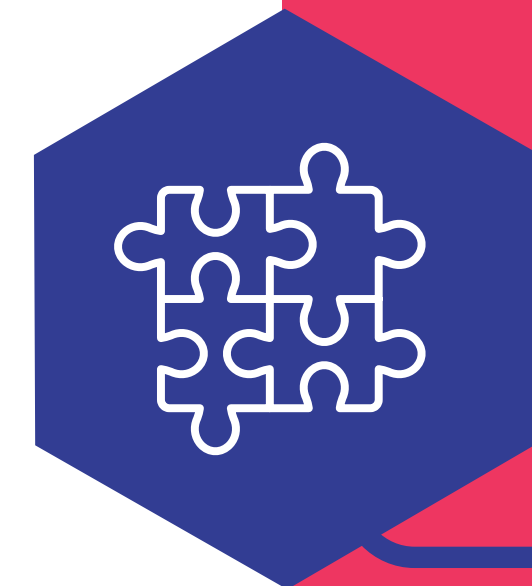
Qui peut bénéficier des services de la PFRH ?

La PFRH propose son offre à l'ensemble des services de l'État en région. Elle anime également des coopérations entre les différents versants de la fonction publique.



INTERVENTION

La fonction publique D'ÉTAT
ÉTABLISSEMENTS PUBLICS
OPÉRATEURS



COLLABORATION

Fonction publique
TERRITORIALE
HOSPITALIÈRE

Nos domaines d'intervention

1. Formation et développement des compétences
2. Organisation du travail, conduite du changement et innovation
3. Attractivité de la fonction publique et prospective RH
4. Parcours de mobilité interministérielle
5. Action sociale et environnement professionnel



Former



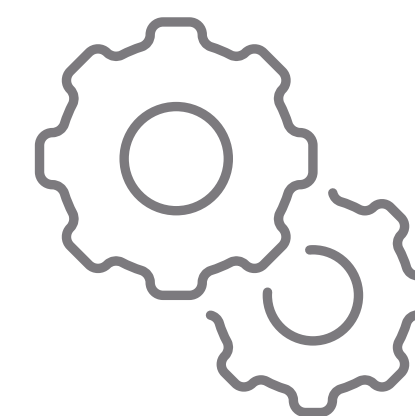
Animer



Accompagner



Innover



Piloter



Expertiser

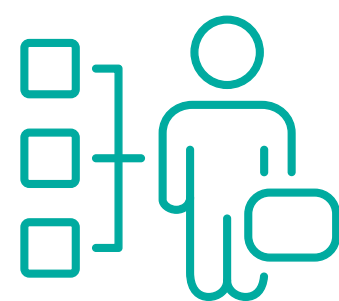
1. Formation et développement des compétences

Vos besoins

- Accompagner les agents dans leur montée en compétence,
- Disposer de formations innovantes pour s'adapter aux changements.



Notre offre de services



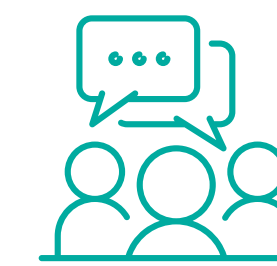
Une offre de formations transverses

La PFRH propose une offre de formations destinée à l'ensemble des agents de la fonction publique d'État. Les principales thématiques proposées sont les suivantes : le management, le développement personnel, la bureautique, l'hygiène et la sécurité, la déontologie et la sobriété énergétique.



Des parcours de formation adaptés et innovants

La PFRH met en place des parcours de formation spécifiques et innovants permettant une véritable montée en compétence des agents : le cycle de management, les outils du facilitateur, le parcours de reclassement, la professionnalisation du recrutement, le socle de compétences, etc.



Mutualisation et partenariats au service de la formation

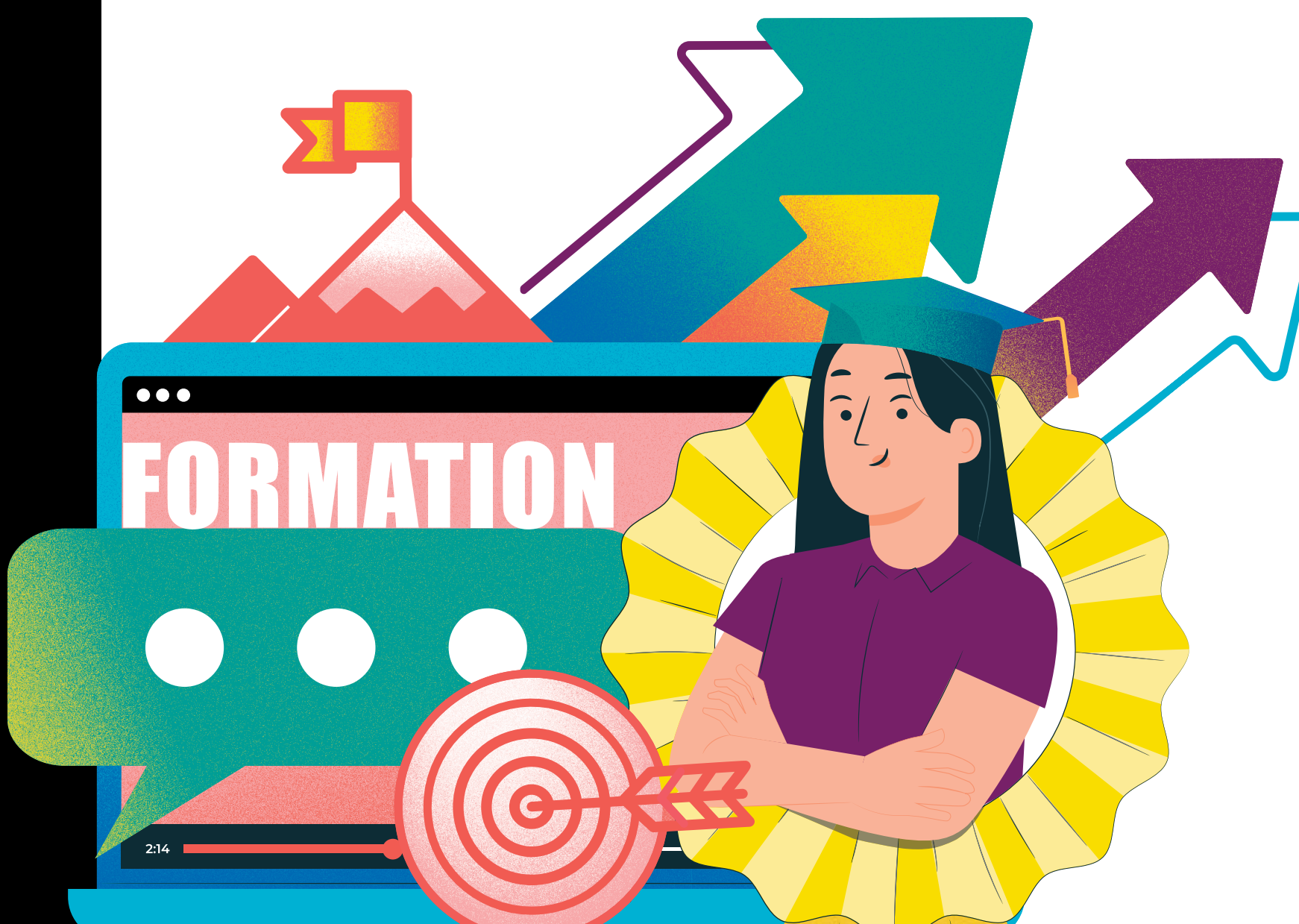
La PFRH impulse la mutualisation des offres de formations et de leur organisation à travers l'animation du réseau des référents formation de l'État et le développement de partenariats, notamment avec l'institut régional d'administration (IRA) et le centre national de la fonction publique territoriale (CNFPT).



De nouveaux modes de formation avec MENTOR

La plate-forme interministérielle MENTOR, pilotée par la DGAFP, met à disposition des agents publics une offre de formations en E-learning sous différents formats : podcasts, classes virtuelles.

La PFRH est à votre disposition pour vous aider à utiliser ces nouveaux modes de formation et décline une offre "MENTOR" au niveau régional.



Quelques chiffres

850 agents

formés par an dont 1/3 de managers

100 sessions

de formation par an en moyenne

Réseau de 46 structures

regroupant tous les ministères



“Officier commissionné au centre d’orientation et de reconversion (COR) de Dijon de la région de gendarmerie Bourgogne-Franche-Comté, j’ai eu à maintes reprises l’occasion de participer aux formations proposées par la PFRH.

Ces formations de qualité sont enrichissantes pour nos pratiques au quotidien mais aussi d’un point de vue humain, puisque nous avons l’opportunité de rencontrer et échanger avec des personnels

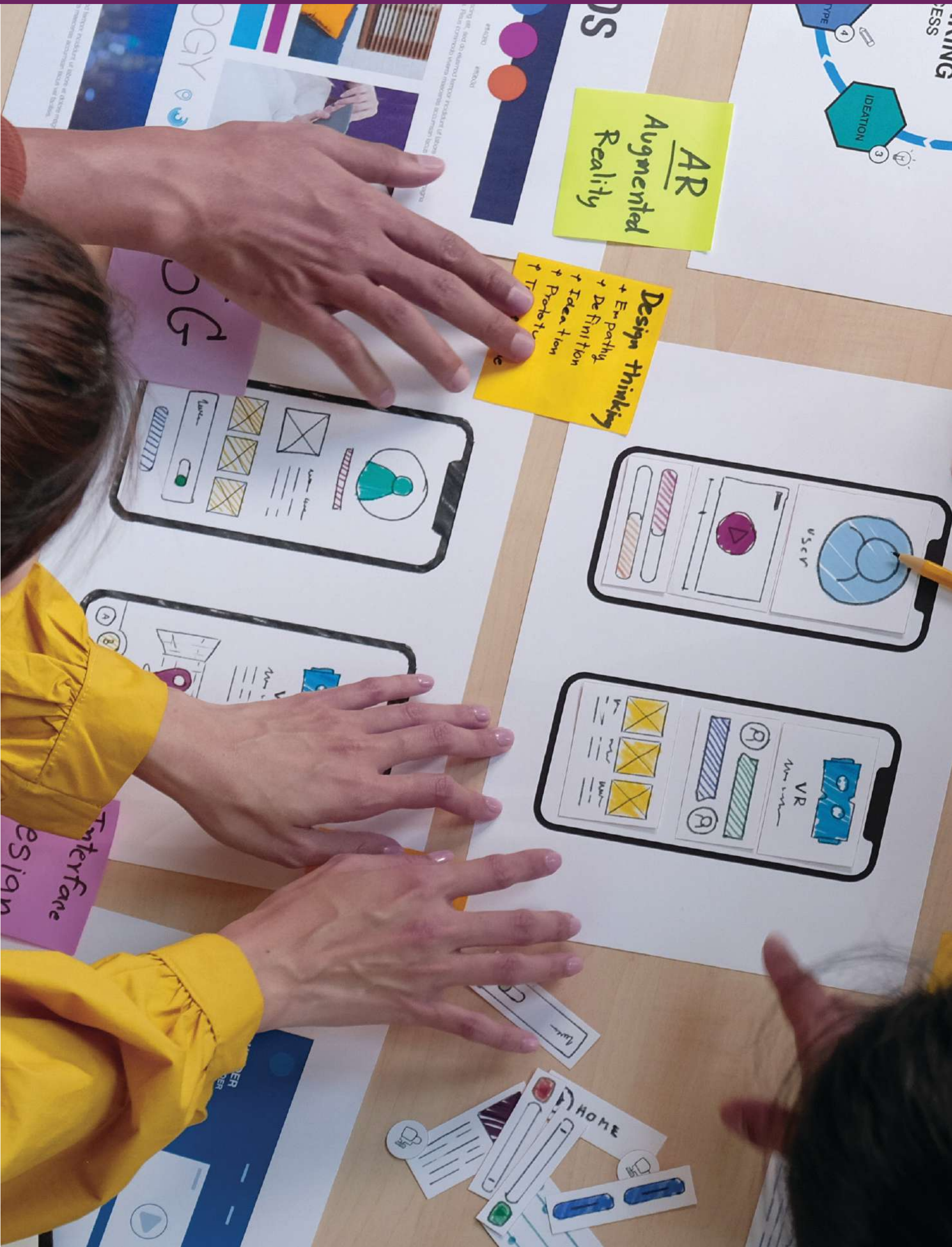
venant d’autres administrations et ministères. Le catalogue de formation de la PFRH contribue à la professionnalisation de nos métiers. Je remercie aussi les équipes de la PFRH, à l’écoute et en constante recherche d’innovation dans leurs propositions de formation.

Sariya Lauv,
Cheffe de COR / Psychologue du travail
Centre d’orientation et de reconversion

2. Organisation du travail, conduite du changement et innovation

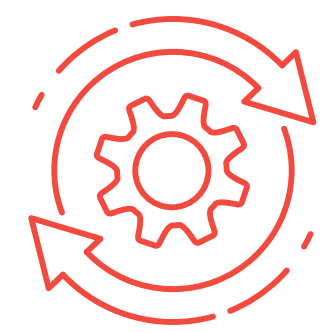
Vos besoins

- Être accompagné dans un projet d'organisation du travail,
- Bénéficier d'un appui pour les managers,
- Animer des ateliers ou séminaires,
- Monter un projet de modernisation,
- Promouvoir des méthodes de travail innovantes permettant notamment de résoudre des problématiques complexes.





Notre offre de services



Accompagnement des services dans l'organisation du travail

La PFRH accompagne les services qui le souhaitent dans leur réorganisation, leur projet de service ou la mise en place de nouvelles modalités d'organisation du travail.



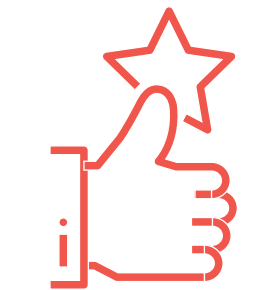
Le laboratoire d'innovation au service de la modernisation de l'État

Le « Pressoir à idées » propose aux services de l'État un soutien méthodologique et technique pour concevoir et réaliser des projets innovants relatifs à l'organisation du travail et aux politiques publiques.



La modernisation de l'État dans le domaine des RH

La PFRH coordonne les différents fonds de modernisation de l'État et apporte un soutien au montage des projets sur les plans technique et financier.



Appui aux managers

La PFRH peut apporter un appui aux managers à travers le coaching, le co-développement et la promotion de l'innovation managériale. Elle peut animer à vos côtés un séminaire.

Quelques exemples

5 à 10 projets par an financés sur les fonds nationaux au bénéfice des services en région

Réseau de 9 coachs et de 5 animateurs de CODEV (approche innovante et formatrice basée sur les apprentissages issus des interactions entre les participants et fruits de l'intelligence collective) au sein de l'Etat

Charte de télétravail élaborée à l'Ecole Nationale des Greffes

Animation de séminaires sur diverses thématiques comme le management ou les politiques publiques



Grâce à l'appui du laboratoire d'innovations territoriales financé par le SGAR Bourgogne-Franche-Comté, un groupe de travail réunissant plusieurs agents volontaires a réfléchi au projet de rénovation du hall d'accueil de la préfecture du Territoire de Belfort.

Trois réunions se sont déroulées (2 septembre, 21 octobre et 25 novembre 2022) dans le but de définir un cahier des charges des attentes vis à vis du hall d'accueil de la préfecture.

La dizaine d'agents volontaires a particulièrement apprécié le travail en groupe et les techniques d'animation dynamiques, innovantes et ludiques de l'intervenante.

Outre le nécessaire travail de réflexion sur le projet, cette action a contribué à développer un esprit de cohésion entre les différents participants (représentants du personnel et agents de tous les services, tous grades confondus).

Nicolas LARDIER,
Directeur du secrétariat général commun
du Territoire de Belfort

3. Attractivité de la fonction publique et perspectives RH

Vos besoins

- Réaliser des études d'impact RH,
- Établir des diagnostics en matière de ressources humaines,
- Renforcer l'attractivité d'un poste ou d'une structure.

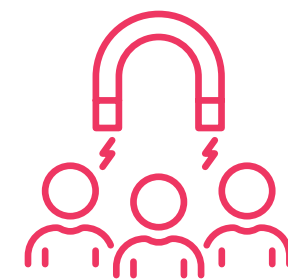


Notre offre de services



Diagnosics, prospectives et études d'impact en matière de RH

La PFRH contribue, à travers ses analyses, à la mise en place d'une gestion prévisionnelle des ressources humaines au niveau régional. Elle réalise à la demande des services des études d'impact RH afin de les doter d'une vision prospective.



L'attractivité de la fonction publique

La PFRH pilote un groupe de travail interministériel afin d'améliorer l'attractivité des postes et des services publics de la région. Elle accompagne les services dans la mise en place d'actions innovantes pour répondre à leurs besoins de recrutement, comme par exemple la diffusion de vidéos valorisant les métiers.



Accompagnement des jeunes talents

L'État accompagne financièrement les personnes souhaitant intégrer la fonction publique à travers le dispositif « Bourses des talents ». La PFRH pilote ce dispositif au niveau régional.



#choisirleservicepublic : un kit de communication à votre disposition !

Dans un contexte confirmé de déficit d'attractivité de la fonction publique, la DGAFP a lancé fin 2021 la marque employeur « choisir le service public » avec un site internet dédié (choisirleservicepublic.gouv.fr) qui permet à tout citoyen de découvrir les offres d'emplois, de stages et les métiers de la fonction publique.





4. Parcours de mobilité interministérielle

Vos besoins

- **Être conseillé**, en matière de mobilité interministérielle,
- **Mettre en place la « stratégie interministérielle pour l'accompagnement de la mobilité et de l'évolution professionnelle »**,
- **Disposer d'un espace d'échange** entre employeurs publics.

Notre offre de services



Une professionnalisation des conseillers mobilité carrière (CMC)

Les conseillers mobilité carrière de vos structures jouent un rôle majeur dans l'accompagnement des parcours professionnels des agents. La PFRH accompagne les CMC à travers l'animation du réseau, le conseil, la formation et le partage d'outils de professionnalisation.



Des espaces d'échanges entre employeurs publics

La PFRH assure un suivi du marché de l'emploi public. Elle a pour mission de réunir les employeurs publics au sein d'un bassin d'emploi en inter-versants afin de créer un réseau, partager les opportunités d'emploi et développer des partenariats.



Le développement de l'immersion

La PFRH accompagne les agents et les employeurs publics dans la mise en œuvre du dispositif d'immersion professionnelle et capitalise les expériences. Ce dispositif permet à un agent d'être placé temporairement auprès d'un autre employeur public que le sien pour appréhender la réalité du métier.



Des forums de l'emploi

La PFRH organise et/ou participe à des événements favorisant les rencontres entre les employeurs publics et les candidats, sous forme de forums, d'ateliers passerelles ou de webinaire.



INTER MINISTÉRIEL



Séminaire

Séminaire réunissant les conseillers-mobilité-carrière de la région le 18 octobre 2022 (format hybride présentiel/distanciel).

Cette réunion a permis de **dynamiser le réseau** et de présenter la nouvelle **“stratégie interministérielle pour l’accompagnement de la mobilité et de l’évolution professionnelle”**, en présence de la DGAFP.



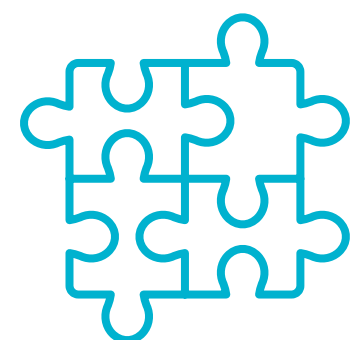


5. Action sociale et environnement professionnel

Vos besoins

- Bénéficier d'une action portée par la SRIAS,
- Mettre en place une action dans les domaines de la qualité de vie au travail,
- Monter un projet de modernisation des restaurants inter-administratifs (RIA).

Notre offre de services



L'action sociale au service des fonctionnaires d'État

La PFRH pilote la déclinaison régionale de l'action sociale relative aux RIA, aux crèches et aux logements temporaires. Elle assure la gestion administrative et financière des actions portées par la Section Régionale Interministérielle d'Action Sociale (SRIAS) dans les domaines de la culture, des loisirs, du sport et de la préparation à la retraite.



Un accompagnement au service de vos projets de qualité de vie au travail

La PFRH accompagne les services dans leurs projets d'amélioration des conditions de travail. Elle apporte un soutien à la recherche de solutions en matière de médecine du travail.



La modernisation des restaurants administratifs

La PFRH participe au recueil des nouveaux besoins et coordonne l'expertise immobilière et financière de ces projets, en lien avec les plate-formes régionales de la préfecture de région.



Des actions en faveur de l'insertion des personnes en situation de handicap

La PFRH préside le comité local du fonds d'insertion des personnes handicapées dans la fonction publique (FIPHFP). Chaque année, plusieurs millions d'euros sont mobilisés pour cette cause dans les trois versants de la fonction publique.

La PFRH organise des actions de sensibilisation, notamment dans le cadre du Duo Day. Cet événement vise à favoriser l'insertion des personnes en situation de handicap dans le monde du travail.





« La PFRH est un acteur et un partenaire précieux pour le représentant régional du fonds d'insertion des personnes handicapées dans la fonction publique (FIPHFP) et son Handipacte. Son expertise, sa participation aux instances locales du FIPHFP et sa collaboration active aux actions du FIPHFP en région, permettent d'agir au plus près des enjeux d'insertion et de maintien des agents au sein des services déconcentrés de l'État. »

Fabrice Geurts,
Directeur Territorial au Handicap Bourgogne-Franche-Comté

Quelques exemples

150 berceaux
en crèches proposés aux agents
publics

195 000 agents
bénéficiaires de la SRIAS
(actifs et retraités)

**4 restaurants
inter-administratifs**
(Vesoul, Nevers, Mâcon,
Besançon)



Les contacts utiles

Retrouvez la PFRH en ligne

Pour toute sollicitation, vous pouvez :

- Envoyer un mail sur : plate-forme-rh@bfc.gouv.fr
- Contacter l'un des agents de l'équipe pluridisciplinaire de la PFRH

Informations

DGAFP : www.fonction-publique.gouv.fr/la-dgafp

CHOISIR LE SERVICE PUBLIC : <https://choisirleservicepublic.gouv.fr/>

Formation

SAFIRE : www.safire.fonction-publique.gouv.fr/

MENTOR : <https://mentor.gouv.fr/login/index.php>

Handicap

FIPHFP : www.fiphfp.fr/