



**NORMANDIE**

*Liberté  
Égalité  
Fraternité*

RECUEIL DES ACTES  
ADMINISTRATIFS SPÉCIAL  
N°R28-2025-114

PUBLIÉ LE 15 JUILLET 2025

# Sommaire

## **Agence régionale de santé de Normandie / Direction de l'offre de soins**

R28-2025-07-07-00005 - ARRETE RELATIF A LA DETERMINATION DES ZONES CARACTERISEES PAR UNE OFFRE DE SOINS INSUFFISANTE OU PAR DES DIFFICULTES DANS L'ACCES AUX SOINS ET DES ZONES DANS LESQUELLES L'OFFRE EST PARTICULIEREMENT ELEVEE CONCERNANT LA PROFESSION DE SAGE-FEMME CONFORMEMENT A L'ARTICLE L.1434-4 DU CODE DE LA SANTE PUBLIQUE (91 pages)

Page 3

## **Direction interrégionale des services pénitentiaires de Rennes /**

### **Secrétariat de direction**

R28-2025-07-15-00003 - Délégation de signature de M. VION, DISP Grand-Ouest, du 15 juillet 2025 (1 page)

Page 95

## **EPF Normandie / DIF Pôle foncier**

R28-2025-07-15-00002 - Délégation de signature donnée par M. GAL à Mme Florence HAMON dans le cadre de l'acquisition THUE ET MUE Rue de Secqueville ancien garage (1 page)

Page 97

Agence régionale de santé de Normandie

R28-2025-07-07-00005

ARRETE RELATIF A LA DETERMINATION DES  
ZONES CARACTERISEES PAR UNE OFFRE DE  
SOINS INSUFFISANTE OU PAR DES DIFFICULTES  
DANS L'ACCES AUX SOINS ET DES ZONES  
DANS LESQUELLES L'OFFRE EST  
PARTICULIEREMENT ELEVEE CONCERNANT LA  
PROFESSION DE SAGE-FEMME CONFORMEMENT  
A L'ARTICLE L.1434-4 DU CODE DE LA SANTE  
PUBLIQUE

**Arrêté relatif à la détermination des zones caractérisées par une offre de soins insuffisante ou par des difficultés dans l'accès aux soins et des zones dans lesquelles l'offre de soins est particulièrement élevée concernant la profession de sage-femme conformément à l'article L. 1434-4 du code de la santé publique**

- VU le code de la santé publique, notamment ses articles L. 1434-4 et R. 1434-41 ;
- VU le code de la sécurité sociale, notamment ses articles L. 162-9 et L. 162-14-1 ;
- VU le décret n° 2010-336 du 31 mars 2010 portant création des Agences Régionales de Santé ;
- VU le décret n° 2017-632 du 25 avril 2017 relatif aux conditions de détermination des zones caractérisées par une offre de soins insuffisante ou par des difficultés dans l'accès aux soins ou dans lesquelles le niveau de l'offre est particulièrement élevé ;
- VU le décret du 26 juin 2024 portant nomination du Directeur Général de l'Agence Régionale de Santé de Normandie — Monsieur François MENGIN LECREULX — à compter du 26 juin 2024 ;
- VU l'avis relatif à l'avenant n°4 à la convention nationale des sages-femmes libérales signée le 11 octobre 2007 et tacitement renouvelée ;
- VU l'avenant 7 à la convention nationale organisant les rapports entre les sages-femmes libérales et l'Assurance Maladie, approuvé par arrêté du 23 août 2023 ;
- VU l'arrêté du 17 octobre 2019 relatif à la méthodologie applicable à la profession de sage-femme pour la détermination des zones prévues au 1° de l'article L. 1434-4 du code de la santé publique ;
- VU l'arrêté du 26 mars 2024 modifiant l'arrêté du 17 octobre 2019 relatif à la méthodologie applicable à la profession de sage-femme pour la détermination des zones prévues au 1° de l'article L. 1434-4 du code de la santé publique ;
- VU la décision du 27 janvier 2025 portant délégation de signature du Directeur Général de l'Agence Régionale de Santé de Normandie ;
- VU l'avis du Conseil territorial de santé de l'Orne en date du 15 avril 2025 ;
- VU l'avis du Conseil territorial de santé de la Manche en date du 24 avril 2025 ;
- VU l'avis du Conseil territorial de santé de Dieppe en date du 25 avril 2025 ;
- VU l'avis du Conseil territorial de santé du Havre en date du 6 mai 2025 ;

 Retrouvez toutes nos mentions légales sur notre site internet <https://www.normandie.ars.sante.fr/mentions-legales-2>

- VU l'avis du Conseil territorial de santé de Rouen-Elbeuf en date du 2 juin 2025 ;
- VU l'avis du Conseil territorial de santé de l'Eure en date du 5 juin 2025 ;
- VU l'avis du Conseil territorial de santé du Calvados en date du 12 juin 2025 ;
- VU l'avis de la Conférence Régionale de la Santé et de l'Autonomie en date du 17 juin 2025 ;
- VU l'avis de la Commission Paritaire Régionale des sages-femmes en date du 12 juin 2025 ;
- VU l'avis de l'Union Régionale des Professionnels de Santé (URPS) sage-femme transmis par courrier en date du 1<sup>er</sup> mai 2025 ;

**CONSIDERANT** les résultats de la concertation organisée au niveau régional conformément aux articles L.1434-4 et R. 1434-42 du code de la santé publique auprès des représentants de la profession (URPS sage-femme, Conseils départementaux de l'Ordre des sages-femmes, commission paritaire régionale des sages-femmes) et les instances de démocratie sanitaire (Conférence Régionale de la Santé et de l'Autonomie et conseils territoriaux de santé) ;

### Le Directeur général de l'Agence régionale de santé de Normandie

#### ARRETE :

Article 1 : Le présent arrêté vient définir les zones caractérisées par une offre de soins insuffisante ou par des difficultés dans l'accès aux soins, ainsi que les zones dans lesquelles l'offre de soins est particulièrement élevée concernant la profession de sage-femme. Ces zones sont réparties en cinq catégories :

- les zones « très sous-dotées » ;
- les zones « sous-dotées » ;
- les zones « intermédiaires » ;
- les zones « très dotées » ;
- les zones « sur-dotées ».

La liste des communes classées dans chacune de ces zones ainsi que la cartographie régionale de ce zonage figurent en annexes de cet arrêté.

Article 2 : Le présent arrêté abroge l'arrêté du Directeur général de l'Agence régionale de santé Normandie du 20 juillet 2020 portant détermination des zones caractérisées par une offre de soins insuffisante ou par des difficultés dans l'accès aux soins et des zones dans lesquelles l'offre de soins est particulièrement élevée concernant la profession de sage-femme.

 Retrouvez toutes nos mentions légales sur notre site internet <https://www.normandie.ars.sante.fr/mentions-legales-2>

ARS Normandie - Siège régional - Espace Claude Monet - 2, place Jean Nouzille - CS 55035 - 14 050 CAEN Cedex  
Tél : 02.31.70.96.96 - [www.ars.normandie.sante.fr](http://www.ars.normandie.sante.fr) -    

Article 3 : Le présent arrêté est publié au Recueil des Actes Administratifs de la préfecture de région et des cinq préfectures de département.

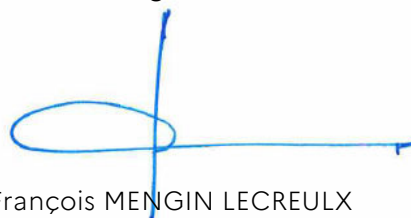
Article 4 : Le présent arrêté peut faire l'objet, dans un délai de deux mois, à compter de sa notification ou de sa publication :

- d'un recours gracieux auprès du Directeur général de l'Agence Régionale de Santé de Normandie ;
- d'un recours contentieux formé devant le Tribunal Administratif compétent. La saisine du Tribunal Administratif de Caen, sis 3 Rue Arthur le Duc, 14000 Caen, peut se faire de manière dématérialisée via Télérecours citoyen : [www.telerecours.fr](http://www.telerecours.fr)

Article 5 : Le directeur de l'Offre de Soins est chargé de l'exécution du présent arrêté.

Fait à Caen, le 07 juillet 2025

Le Directeur général,

A blue ink signature consisting of a large loop on the left and a horizontal line extending to the right, crossing a vertical line.

François MENGIN LECREULX

Retrouvez toutes nos mentions légales sur notre site internet <https://www.normandie.ars.sante.fr/mentions-legales-2>

ARS Normandie - Siège régional - Espace Claude Monet - 2, place Jean Nouzille - CS 55035 - 14 050 CAEN Cedex  
Tél : 02.31.70.96.96 - [www.ars.normandie.sante.fr](http://www.ars.normandie.sante.fr) -    

**ANNEXE 1 : LISTE DES COMMUNES CLASSEES EN ZONE « TRES SOUS-DOTEE »**

Code du département administratif de la commune	Libellé du département administratif de la commune	Code INSEE du bassin de vie ou du pseudo-canton	Libellé du bassin de vie ou du pseudo-canton	Code INSEE de la commune	Libellé de la commune
14	Calvados	14191	Courseulles-sur-Mer	14038	Banville
14	Calvados	14191	Courseulles-sur-Mer	14062	Bény-sur-Mer
14	Calvados	14191	Courseulles-sur-Mer	14066	Bernières-sur-Mer
14	Calvados	14371	Livarot-Pays-d'Auge	14141	Castillon-en-Auge
14	Calvados	14191	Courseulles-sur-Mer	14169	Colombiers-sur-Seulles
14	Calvados	14191	Courseulles-sur-Mer	14191	Courseulles-sur-Mer
14	Calvados	14191	Courseulles-sur-Mer	14196	Crépon
14	Calvados	14191	Courseulles-sur-Mer	14200	Creully sur Seulles
14	Calvados	14191	Courseulles-sur-Mer	14275	Fontaine-Henry
14	Calvados	14191	Courseulles-sur-Mer	14318	Graye-sur-Mer
14	Calvados	14191	Courseulles-sur-Mer	14355	Ponts sur Seulles
14	Calvados	61508	Vimoutiers	14368	Lisores
14	Calvados	14371	Livarot-Pays-d'Auge	14371	Livarot-Pays-d'Auge
14	Calvados	14191	Courseulles-sur-Mer	14406	Moulins-en-Bessin
14	Calvados	14191	Courseulles-sur-Mer	14430	Meuvaines
14	Calvados	14191	Courseulles-sur-Mer	14535	Reviers
14	Calvados	14191	Courseulles-sur-Mer	14569	Sainte-Croix-sur-Mer
14	Calvados	61508	Vimoutiers	14576	Val-de-Vie
14	Calvados	14191	Courseulles-sur-Mer	14739	Ver-sur-Mer
27	Eure	27275	Gaillon	27005	Ailly
27	Eure	61214	L'Aigle	27009	Ambenay

Retrouvez toutes nos mentions légales sur notre site internet <https://www.normandie.ars.sante.fr/mentions-legales-2>

27	Eure	2705	Grand Bourgtheroulde	27011	Amfreville-Saint-Amand
27	Eure	27016	Les Andelys	27016	Les Andelys
27	Eure	27679	Verneuil d'Avre et d'Iton	27019	Armentières-sur-Avre
27	Eure	27275	Gaillon	27022	Le Val d'Hazey
27	Eure	27275	Gaillon	27025	Autheuil-Authouillet
27	Eure	2715	Neubourg	27033	Bacquepuis
27	Eure	27016	Les Andelys	27034	Bacqueville
27	Eure	27679	Verneuil d'Avre et d'Iton	27036	Bâlines
27	Eure	27679	Verneuil d'Avre et d'Iton	27038	Les Barils
27	Eure	27112	Breteuil	27043	Les Baux-de-Breteuil
27	Eure	27165	Conches-en-Ouche	27047	Beaubray
27	Eure	2705	Grand Bourgtheroulde	27053	Le Bec-Thomas
27	Eure	27112	Breteuil	27054	Bémécourt
27	Eure	2715	Neubourg	27055	Bérengeville-la-Campagne
27	Eure	2715	Neubourg	27057	Bernienville
27	Eure	2705	Grand Bourgtheroulde	27062	Les Monts du Roumois
27	Eure	27165	Conches-en-Ouche	27063	Berville-la-Campagne
27	Eure	61214	L'Aigle	27069	Bois-Arnault
27	Eure	27016	Les Andelys	27070	Frenelles-en-Vexin
27	Eure	2701	Andelys	27072	Bois-Jérôme-Saint-Ouen
27	Eure	61214	L'Aigle	27075	Bois-Normand-près-Lyre
27	Eure	2705	Grand Bourgtheroulde	27090	Bosroumois
27	Eure	61214	L'Aigle	27096	Les Bottereaux
27	Eure	27275	Gaillon	27097	Bouafles
27	Eure	2705	Grand Bourgtheroulde	27105	Grand Bourgtheroulde
27	Eure	27679	Verneuil d'Avre et d'Iton	27108	Bourth
27	Eure	27112	Breteuil	27112	Breteuil
27	Eure	27679	Verneuil d'Avre et d'Iton	27115	Breux-sur-Avre
27	Eure	2715	Neubourg	27118	Brosville

Retrouvez toutes nos mentions légales sur notre site internet <https://www.normandie.ars.sante.fr/mentions-legales-2>

ARS Normandie - Siège régional - Espace Claude Monet - 2, place Jean Nouzille - CS 55035 - 14 050 CAEN Cedex  
Tél : 02.31.70.96.96 - [www.ars.normandie.sante.fr](http://www.ars.normandie.sante.fr) -    

27	Eure	27165	Conches-en-Ouche	27120	Burey
27	Eure	2715	Neubourg	27127	Canappeville
27	Eure	61214	L'Aigle	27137	Chaise-Dieu-du-Theil
27	Eure	61214	L'Aigle	27139	Chambord
27	Eure	27165	Conches-en-Ouche	27141	Champ-Dolent
27	Eure	27275	Gaillon	27142	Champenard
27	Eure	27679	Verneuil d'Avre et d'Iton	27155	Chennebrun
27	Eure	61214	L'Aigle	27156	Chéronvilliers
27	Eure	27112	Breteuil	27157	Marbois
27	Eure	27165	Conches-en-Ouche	27162	Collandres-Quincarnon
27	Eure	27165	Conches-en-Ouche	27165	Conches-en-Ouche
27	Eure	27275	Gaillon	27180	Courcelles-sur-Seine
27	Eure	27679	Verneuil d'Avre et d'Iton	27182	Courteilles
27	Eure	2715	Neubourg	27185	Crestot
27	Eure	2715	Neubourg	27187	Criquebeuf-la-Campagne
27	Eure	27165	Conches-en-Ouche	27189	La Croisille
27	Eure	27275	Gaillon	27191	Clef Vallée d'Eure
27	Eure	27016	Les Andelys	27194	Cuverville
27	Eure	2715	Neubourg	27201	Daubeuf-la-Campagne
27	Eure	2701	Andelys	27202	Daubeuf-près-Vatteville
27	Eure	2701	Andelys	27213	Vexin-sur-Epte
27	Eure	27016	Les Andelys	27214	Écouis
27	Eure	27016	Les Andelys	27232	Farceaux
27	Eure	27165	Conches-en-Ouche	27235	Faverolles-la-Campagne
27	Eure	27165	Conches-en-Ouche	27238	Ferrières-Haut-Clocher
27	Eure	27165	Conches-en-Ouche	27240	La Ferrière-sur-Risle
27	Eure	27165	Conches-en-Ouche	27242	Le Fidelaire
27	Eure	27275	Gaillon	27249	Fontaine-Bellenger
27	Eure	2705	Grand Bourgtheroulde	27261	Fouqueville

Retrouvez toutes nos mentions légales sur notre site internet <https://www.normandie.ars.sante.fr/mentions-legales-2>

ARS Normandie - Siège régional - Espace Claude Monet - 2, place Jean Nouzille - CS 55035 - 14 050 CAEN Cedex  
Tél : 02.31.70.96.96 - [www.ars.normandie.sante.fr](http://www.ars.normandie.sante.fr) - 

27	Eure	27275	Gaillon	27275	Gaillon
27	Eure	61214	L'Aigle	27291	Gournay-le-Guérin
27	Eure	27016	Les Andelys	27307	Guiseniers
27	Eure	2705	Grand Bourgtheroulde	27313	La Harengère
27	Eure	27016	Les Andelys	27315	Harquency
27	Eure	61214	L'Aigle	27323	La Haye-Saint-Sylvestre
27	Eure	27016	Les Andelys	27329	Hennezis
27	Eure	2701	Andelys	27331	Heubécourt-Haricourt
27	Eure	2715	Neubourg	27339	Hondouville
27	Eure	27679	Verneuil d'Avre et d'Iton	27341	L'Hosmes
27	Eure	2715	Neubourg	27342	Houetteville
27	Eure	27165	Conches-en-Ouche	27345	La Houssaye
27	Eure	27016	Les Andelys	27346	Houville-en-Vexin
27	Eure	61214	L'Aigle	27359	Juignettes
27	Eure	27165	Conches-en-Ouche	27374	Louversey
27	Eure	2720	Saint-André-de-l'Eure	27376	Louye
27	Eure	2715	Neubourg	27382	Mandeville
27	Eure	27679	Verneuil d'Avre et d'Iton	27383	Mandres
27	Eure	2715	Neubourg	27401	Le Mesnil-Fuguet
27	Eure	61214	L'Aigle	27404	Mesnil-Rousset
27	Eure	2720	Saint-André-de-l'Eure	27406	Mesnil-sur-l'Estrée
27	Eure	27016	Les Andelys	27407	Mesnil-Verclives
27	Eure	2701	Andelys	27408	Mézières-en-Vexin
27	Eure	27016	Les Andelys	27420	Mouflaines
27	Eure	2701	Andelys	27422	Muids
27	Eure	2720	Saint-André-de-l'Eure	27423	Muzy
27	Eure	27165	Conches-en-Ouche	27424	Nagel-Séze-Mesnil
27	Eure	61214	L'Aigle	27427	Neaufles-Auvergny
27	Eure	61214	L'Aigle	27431	La Neuve-Lyre

Retrouvez toutes nos mentions légales sur notre site internet <https://www.normandie.ars.sante.fr/mentions-legales-2>

ARS Normandie - Siège régional - Espace Claude Monet - 2, place Jean Nouzille - CS 55035 - 14 050 CAEN Cedex  
Tél : 02.31.70.96.96 - [www.ars.normandie.sante.fr](http://www.ars.normandie.sante.fr) -    

27	Eure	27165	Conches-en-Ouche	27436	Nogent-le-Sec
27	Eure	2701	Andelys	27440	Notre-Dame-de-l'Isle
27	Eure	61214	L'Aigle	27442	Notre-Dame-du-Hamel
27	Eure	27165	Conches-en-Ouche	27446	Ormes
27	Eure	27165	Conches-en-Ouche	27447	Le Val-Doré
27	Eure	27679	Verneuil d'Avre et d'Iton	27457	Piseux
27	Eure	27165	Conches-en-Ouche	27472	Portes
27	Eure	27275	Gaillon	27473	Port-Mort
27	Eure	2701	Andelys	27477	Pressagny-l'Orgueilleux
27	Eure	27679	Verneuil d'Avre et d'Iton	27481	Pullay
27	Eure	27016	Les Andelys	27490	Richeville
27	Eure	27165	Conches-en-Ouche	27492	Romilly-la-Puthenaye
27	Eure	27016	Les Andelys	27495	La Roquette
27	Eure	61214	L'Aigle	27502	Rugles
27	Eure	2715	Neubourg	27504	Sacquenville
27	Eure	61214	L'Aigle	27508	Saint-Antonin-de-Sommaire
27	Eure	27275	Gaillon	27517	Saint-Aubin-sur-Gaillon
27	Eure	27679	Verneuil d'Avre et d'Iton	27521	Saint-Christophe-sur-Avre
27	Eure	27275	Gaillon	27525	Sainte-Colombe-près-Vernon
27	Eure	2705	Grand Bourgtheroulde	27529	Saint-Cyr-la-Campagne
27	Eure	2705	Grand Bourgtheroulde	27531	Saint-Denis-des-Monts
27	Eure	2705	Grand Bourgtheroulde	27534	Saint-Didier-des-Bois
27	Eure	27165	Conches-en-Ouche	27535	Saint-Élier
27	Eure	2720	Saint-André-de-l'Eure	27543	Saint-Georges-Motel
27	Eure	2705	Grand Bourgtheroulde	27545	Saint-Germain-de-Pasquier
27	Eure	27275	Gaillon	27553	Saint-Julien-de-la-Liègue
27	Eure	61214	L'Aigle	27556	Saint-Laurent-du-Tencement
27	Eure	27112	Breteuil	27565	Le Lesme
27	Eure	27165	Conches-en-Ouche	27568	Sainte-Marthe

Retrouvez toutes nos mentions légales sur notre site internet <https://www.normandie.ars.sante.fr/mentions-legales-2>

ARS Normandie - Siège régional - Espace Claude Monet - 2, place Jean Nouzille - CS 55035 - 14 050 CAEN Cedex  
Tél : 02.31.70.96.96 - [www.ars.normandie.sante.fr](http://www.ars.normandie.sante.fr) -    

27	Eure	2715	Neubourg	27570	Saint-Martin-la-Campagne
27	Eure	27112	Breteuil	27578	Sainte-Marie-d'Attez
27	Eure	2705	Grand Bourgtheroulde	27579	Saint-Ouen-de-Pontcheuil
27	Eure	2705	Grand Bourgtheroulde	27582	Saint-Ouen-du-Tilleul
27	Eure	27275	Gaillon	27589	Saint-Pierre-de-Bailleul
27	Eure	2705	Grand Bourgtheroulde	27593	Saint-Pierre-des-Fleurs
27	Eure	2705	Grand Bourgtheroulde	27595	Saint-Pierre-du-Bosguérard
27	Eure	27275	Gaillon	27599	Saint-Pierre-la-Garenne
27	Eure	27679	Verneuil d'Avre et d'Iton	27610	Saint-Victor-sur-Avre
27	Eure	2705	Grand Bourgtheroulde	27616	La Saussaye
27	Eure	27165	Conches-en-Ouche	27618	Sébécourt
27	Eure	27016	Les Andelys	27625	Suzay
27	Eure	27016	Les Andelys	27635	Le Thuit
27	Eure	2705	Grand Bourgtheroulde	27638	Le Thuit de l'Oison
27	Eure	27165	Conches-en-Ouche	27640	Tilleul-Dame-Agnès
27	Eure	27679	Verneuil d'Avre et d'Iton	27643	Tillières-sur-Avre
27	Eure	2701	Andelys	27644	Tilly
27	Eure	2715	Neubourg	27652	Tourneville
27	Eure	2705	Grand Bourgtheroulde	27654	Tourville-la-Campagne
27	Eure	27016	Les Andelys	27676	Les Trois Lacs
27	Eure	2715	Neubourg	27677	Venon
27	Eure	27679	Verneuil d'Avre et d'Iton	27679	Verneuil d'Avre et d'Iton
27	Eure	27016	Les Andelys	27683	Vézillon
27	Eure	61214	L'Aigle	27685	La Vieille-Lyre
27	Eure	27275	Gaillon	27691	Villers-sur-le-Roule
27	Eure	27275	Gaillon	27694	Villez-sous-Bailleul
27	Eure	2715	Neubourg	27700	Vraiville
50	Manche	50359	Mortain-Bocage	50029	Barenton
50	Manche	50582	Sourdeval	50040	Beauficel

Retrouvez toutes nos mentions légales sur notre site internet <https://www.normandie.ars.sante.fr/mentions-legales-2>

ARS Normandie - Siège régional - Espace Claude Monet - 2, place Jean Nouzille - CS 55035 - 14 050 CAEN Cedex  
Tél : 02.31.70.96.96 - [www.ars.normandie.sante.fr](http://www.ars.normandie.sante.fr) -    

50	Manche	50582	Sourdeval	50088	Brouains
50	Manche	50582	Sourdeval	50193	Le Fresne-Poret
50	Manche	50582	Sourdeval	50200	Ger
50	Manche	50359	Mortain-Bocage	50260	Juvigny les Vallées
50	Manche	50359	Mortain-Bocage	50359	Mortain-Bocage
50	Manche	50359	Mortain-Bocage	50371	Le Neufbourg
50	Manche	50582	Sourdeval	50397	Perriers-en-Beauficel
50	Manche	50359	Mortain-Bocage	50436	Romagny Fontenay
50	Manche	50359	Mortain-Bocage	50450	Saint-Barthélemy
50	Manche	50359	Mortain-Bocage	50456	Saint-Clément-Rancoudray
50	Manche	61145	Domfront en Poiraise	50462	Saint-Cyr-du-Bailleul
50	Manche	61145	Domfront en Poiraise	50474	Saint-Georges-de-Rouelley
50	Manche	50582	Sourdeval	50514	Chaulieu
50	Manche	50582	Sourdeval	50582	Sourdeval
50	Manche	50359	Mortain-Bocage	50591	Le Teilleul
61	Orne	61038	Bellême	61005	Appenai-sous-Bellême
61	Orne	61214	L'Aigle	61008	Aube
61	Orne	61181	Gacé	61010	Aubry-le-Panthou
61	Orne	61214	L'Aigle	61012	Auguaise
61	Orne	61293	Mortagne-au-Perche	61013	Aunay-les-Bois
61	Orne	61464	Sées	61015	Aunou-sur-Orne
61	Orne	61464	Sées	61017	Les Authieux-du-Puits
61	Orne	61508	Vimoutiers	61018	Avernes-Saint-Gourgon
61	Orne	61145	Domfront en Poiraise	61021	Avrilly
61	Orne	61293	Mortagne-au-Perche	61026	Barville
61	Orne	61293	Mortagne-au-Perche	61029	Bazoches-sur-Hoëne
61	Orne	61214	L'Aigle	61032	Beaufai
61	Orne	61214	L'Aigle	61034	Beaulieu
61	Orne	61168	La Ferté Macé	61035	Beauvain

Retrouvez toutes nos mentions légales sur notre site internet <https://www.normandie.ars.sante.fr/mentions-legales-2>

ARS Normandie - Siège régional - Espace Claude Monet - 2, place Jean Nouzille - CS 55035 - 14 050 CAEN Cedex  
Tél : 02.31.70.96.96 - [www.ars.normandie.sante.fr](http://www.ars.normandie.sante.fr) -    

61	Orne	61464	Sées	61036	Belfonds
61	Orne	61038	Bellême	61037	Bellavilliers
61	Orne	61038	Bellême	61038	Bellême
61	Orne	61293	Mortagne-au-Perche	61046	Bizou
61	Orne	61293	Mortagne-au-Perche	61048	Boëcé
61	Orne	61464	Sées	61051	Boitron
61	Orne	61214	L'Aigle	61052	Bonnefoi
61	Orne	61214	L'Aigle	61053	Bonsmoulins
61	Orne	61508	Vimoutiers	61054	Le Bosc-Renoult
61	Orne	61464	Sées	61056	Le Bouillon
61	Orne	61214	L'Aigle	61060	Brethel
61	Orne	61293	Mortagne-au-Perche	61064	Brullemail
61	Orne	61293	Mortagne-au-Perche	61066	Buré
61	Orne	61293	Mortagne-au-Perche	61067	Bures
61	Orne	61464	Sées	61068	Bursard
61	Orne	61508	Vimoutiers	61071	Camembert
61	Orne	61508	Vimoutiers	61072	Canapville
61	Orne	61168	La Ferté Macé	61074	Carrouges
61	Orne	61145	Domfront en Poiraise	61075	Ceaucé
61	Orne	61464	Sées	61076	Le Cercueil
61	Orne	61168	La Ferté Macé	61080	Chahains
61	Orne	61464	Sées	61081	Chailloué
61	Orne	61464	Sées	61082	Le Chalange
61	Orne	61168	La Ferté Macé	61085	Le Champ-de-la-Pierre
61	Orne	61508	Vimoutiers	61086	Les Champeaux
61	Orne	61293	Mortagne-au-Perche	61087	Champeaux-sur-Sarthe
61	Orne	61464	Sées	61088	Champ-Haut
61	Orne	61508	Vimoutiers	61089	Champosoult
61	Orne	61145	Domfront en Poiraise	61091	Champsecret

Retrouvez toutes nos mentions légales sur notre site internet <https://www.normandie.ars.sante.fr/mentions-legales-2>

ARS Normandie - Siège régional - Espace Claude Monet - 2, place Jean Nouzille - CS 55035 - 14 050 CAEN Cedex  
Tél : 02.31.70.96.96 - [www.ars.normandie.sante.fr](http://www.ars.normandie.sante.fr) -    

61	Orne	61214	L'Aigle	61092	Chandai
61	Orne	61168	La Ferté Macé	61096	Rives d'Andaine
61	Orne	61293	Mortagne-au-Perche	61097	La Chapelle-Montligeon
61	Orne	61464	Sées	61098	La Chapelle-près-Sées
61	Orne	61038	Bellême	61099	La Chapelle-Souëf
61	Orne	61214	L'Aigle	61100	La Chapelle-Viel
61	Orne	61464	Sées	61101	Le Château-d'Almenêches
61	Orne	61181	Gacé	61103	Chaumont
61	Orne	61168	La Ferté Macé	61104	La Chaux
61	Orne	61181	Gacé	61108	Cisai-Saint-Aubin
61	Orne	61293	Mortagne-au-Perche	61113	Comblot
61	Orne	61293	Mortagne-au-Perche	61118	Corbon
61	Orne	61293	Mortagne-au-Perche	61121	Coulimer
61	Orne	61181	Gacé	61122	Coulmer
61	Orne	61293	Mortagne-au-Perche	61126	Coulonges-sur-Sarthe
61	Orne	61293	Mortagne-au-Perche	61129	Courgeon
61	Orne	61293	Mortagne-au-Perche	61130	Courgeoût
61	Orne	61293	Mortagne-au-Perche	61133	Courtomer
61	Orne	61181	Gacé	61138	Croisilles
61	Orne	61508	Vimoutiers	61139	Crouttes
61	Orne	61214	L'Aigle	61140	Crulai
61	Orne	61038	Bellême	61142	Dame-Marie
61	Orne	61145	Domfront en Poiraise	61145	Domfront en Poiraise
61	Orne	61214	L'Aigle	61150	Échauffour
61	Orne	61214	L'Aigle	61151	Écorcei
61	Orne	61464	Sées	61156	Essay
61	Orne	61293	Mortagne-au-Perche	61159	Fay
61	Orne	61293	Mortagne-au-Perche	61160	Feings
61	Orne	61214	L'Aigle	61162	La Ferrière-au-Doyen

Retrouvez toutes nos mentions légales sur notre site internet <https://www.normandie.ars.sante.fr/mentions-legales-2>

ARS Normandie - Siège régional - Espace Claude Monet - 2, place Jean Nouzille - CS 55035 - 14 050 CAEN Cedex  
Tél : 02.31.70.96.96 - [www.ars.normandie.sante.fr](http://www.ars.normandie.sante.fr) -    

61	Orne	61464	Sées	61164	La Ferrière-Béchet
61	Orne	61293	Mortagne-au-Perche	61166	Ferrières-la-Verrerie
61	Orne	61214	L'Aigle	61167	La Ferté-en-Ouche
61	Orne	61168	La Ferté Macé	61168	La Ferté Macé
61	Orne	61181	Gacé	61178	La Fresnaie-Fayel
61	Orne	61508	Vimoutiers	61180	Fresnay-le-Samson
61	Orne	61181	Gacé	61181	Gacé
61	Orne	61464	Sées	61183	Gâprée
61	Orne	61214	L'Aigle	61187	Les Genettes
61	Orne	61464	Sées	61188	La Genevraie
61	Orne	61181	Gacé	61190	Ginai
61	Orne	61464	Sées	61192	Godisson
61	Orne	61214	L'Aigle	61193	La Gonfrière
61	Orne	61168	La Ferté Macé	61195	Le Grais
61	Orne	61038	Bellême	61196	Belforêt-en-Perche
61	Orne	61508	Vimoutiers	61198	Guerquesalles
61	Orne	61293	Mortagne-au-Perche	61206	L'Hôme-Chamondot
61	Orne	61038	Bellême	61207	Igé
61	Orne	61214	L'Aigle	61208	Irai
61	Orne	61168	La Ferté Macé	61209	Joué-du-Bois
61	Orne	61168	La Ferté Macé	61211	Juvigny Val d'Andaine
61	Orne	61214	L'Aigle	61214	L'Aigle
61	Orne	61293	Mortagne-au-Perche	61215	Laleu
61	Orne	61168	La Ferté Macé	61216	La Lande-de-Goult
61	Orne	61464	Sées	61225	Lignères
61	Orne	6115	Magny-le-Désert	61228	L'Orée-d'Écouves
61	Orne	61293	Mortagne-au-Perche	61229	Loisail
61	Orne	61293	Mortagne-au-Perche	61230	Longny les Villages
61	Orne	61145	Domfront en Poiraise	61232	Lonlay-l'Abbaye

Retrouvez toutes nos mentions légales sur notre site internet <https://www.normandie.ars.sante.fr/mentions-legales-2>

ARS Normandie - Siège régional - Espace Claude Monet - 2, place Jean Nouzille - CS 55035 - 14 050 CAEN Cedex  
Tél : 02.31.70.96.96 - [www.ars.normandie.sante.fr](http://www.ars.normandie.sante.fr) -    

61	Orne	61168	La Ferté Macé	61233	Lonlay-le-Tesson
61	Orne	61464	Sées	61240	Macé
61	Orne	61293	Mortagne-au-Perche	61242	Le Mage
61	Orne	61168	La Ferté Macé	61243	Magny-le-Désert
61	Orne	61214	L'Aigle	61244	Mahéru
61	Orne	61145	Domfront en Poiraise	61248	Mantilly
61	Orne	61293	Mortagne-au-Perche	61251	Marchemaisons
61	Orne	61181	Gacé	61252	Mardilly
61	Orne	61293	Mortagne-au-Perche	61255	Mauves-sur-Huisne
61	Orne	61464	Sées	61256	Médavy
61	Orne	61168	La Ferté Macé	61257	Méhoudin
61	Orne	61293	Mortagne-au-Perche	61258	Le Mêle-sur-Sarthe
61	Orne	61214	L'Aigle	61259	Le Ménil-Bérard
61	Orne	61464	Sées	61264	Ménil-Froger
61	Orne	61464	Sées	61266	Le Ménil-Guyon
61	Orne	61181	Gacé	61268	Ménil-Hubert-en-Exmes
61	Orne	61464	Sées	61272	Le Ménil-Vicomte
61	Orne	61464	Sées	61275	Le Merlerault
61	Orne	61293	Mortagne-au-Perche	61277	La Mesnière
61	Orne	61293	Mortagne-au-Perche	61284	Montchevrel
61	Orne	61464	Sées	61288	Montmerrei
61	Orne	61293	Mortagne-au-Perche	61293	Mortagne-au-Perche
61	Orne	61464	Sées	61294	Mortrée
61	Orne	61168	La Ferté Macé	61295	La Motte-Fouquet
61	Orne	61214	L'Aigle	61297	Moulins-la-Marche
61	Orne	61464	Sées	61301	Neauphe-sous-Essai
61	Orne	61181	Gacé	61307	Neuville-sur-Touques
61	Orne	61038	Bellême	61309	Perche en Nocé
61	Orne	61464	Sées	61310	Nonant-le-Pin

Retrouvez toutes nos mentions légales sur notre site internet <https://www.normandie.ars.sante.fr/mentions-legales-2>

ARS Normandie - Siège régional - Espace Claude Monet - 2, place Jean Nouzille - CS 55035 - 14 050 CAEN Cedex  
Tél : 02.31.70.96.96 - [www.ars.normandie.sante.fr](http://www.ars.normandie.sante.fr) -    

61	Orne	61181	Gacé	61317	Orgères
61	Orne	61293	Mortagne-au-Perche	61322	Parfondeval
61	Orne	61145	Domfront en Poirai	61324	Passais Villages
61	Orne	61145	Domfront en Poirai	61326	Perrou
61	Orne	61038	Bellême	61329	Le Pin-la-Garenne
61	Orne	61214	L'Aigle	61330	Planches
61	Orne	61293	Mortagne-au-Perche	61331	Le Plantis
61	Orne	61508	Vimoutiers	61333	Pontchardon
61	Orne	61214	L'Aigle	61342	Rai
61	Orne	61508	Vimoutiers	61346	Le Renouard
61	Orne	61181	Gacé	61347	Résenlieu
61	Orne	61293	Mortagne-au-Perche	61348	Réveillon
61	Orne	61508	Vimoutiers	61351	Roiville
61	Orne	61168	La Ferté Macé	61357	Rouperroux
61	Orne	61293	Mortagne-au-Perche	61360	Saint-Agnan-sur-Sarthe
61	Orne	61293	Mortagne-au-Perche	61363	Saint-Aquilin-de-Corbion
61	Orne	61293	Mortagne-au-Perche	61365	Saint-Aubin-d'Appenai
61	Orne	61293	Mortagne-au-Perche	61367	Saint-Aubin-de-Courteraie
61	Orne	61145	Domfront en Poirai	61369	Saint-Bômer-les-Forges
61	Orne	61145	Domfront en Poirai	61370	Saint-Brice
61	Orne	61293	Mortagne-au-Perche	61373	Sainte-Céronne-lès-Mortagne
61	Orne	61038	Bellême	61379	Saint-Cyr-la-Rosière
61	Orne	61293	Mortagne-au-Perche	61381	Saint-Denis-sur-Huisne
61	Orne	61181	Gacé	61385	Saint-Evroult-de-Montfort
61	Orne	61214	L'Aigle	61386	Saint-Evroult-Notre-Dame-du-Bois
61	Orne	61145	Domfront en Poirai	61387	Saint-Fraimbault
61	Orne	61214	L'Aigle	61389	Sainte-Gauburge-Sainte-Colombe
61	Orne	61168	La Ferté Macé	61390	Saint-Georges-d'Annebecq
61	Orne	61508	Vimoutiers	61392	Saint-Germain-d'Aunay

Retrouvez toutes nos mentions légales sur notre site internet <https://www.normandie.ars.sante.fr/mentions-legales-2>

ARS Normandie - Siège régional - Espace Claude Monet - 2, place Jean Nouzille - CS 55035 - 14 050 CAEN Cedex  
Tél : 02.31.70.96.96 - [www.ars.normandie.sante.fr](http://www.ars.normandie.sante.fr) -    

61	Orne	61464	Sées	61393	Saint-Germain-de-Clairefeuille
61	Orne	61293	Mortagne-au-Perche	61396	Saint-Germain-de-Martigny
61	Orne	61464	Sées	61398	Saint-Germain-le-Vieux
61	Orne	61464	Sées	61400	Saint-Gervais-du-Perron
61	Orne	61145	Domfront en Poiraise	61401	Saint-Gilles-des-Marais
61	Orne	61293	Mortagne-au-Perche	61404	Saint-Hilaire-le-Châtel
61	Orne	61214	L'Aigle	61406	Saint-Hilaire-sur-Risle
61	Orne	61293	Mortagne-au-Perche	61411	Saint-Jouin-de-Blavou
61	Orne	61293	Mortagne-au-Perche	61412	Saint-Julien-sur-Sarthe
61	Orne	61293	Mortagne-au-Perche	61414	Saint-Langis-lès-Mortagne
61	Orne	61293	Mortagne-au-Perche	61415	Saint-Léger-sur-Sarthe
61	Orne	61464	Sées	61416	Saint-Léonard-des-Parcs
61	Orne	61293	Mortagne-au-Perche	61418	Saint-Mard-de-Réno
61	Orne	61168	La Ferté Macé	61419	Sainte-Marguerite-de-Carrouges
61	Orne	61145	Domfront en Poiraise	61421	Saint-Mars-d'Égrenne
61	Orne	61214	L'Aigle	61422	Les Aspres
61	Orne	61214	L'Aigle	61423	Saint-Martin-d'Écublei
61	Orne	61168	La Ferté Macé	61424	Saint-Martin-des-Landes
61	Orne	61214	L'Aigle	61425	Saint-Martin-des-Pézerits
61	Orne	61038	Bellême	61426	Saint-Martin-du-Vieux-Bellême
61	Orne	61168	La Ferté Macé	61427	Saint-Martin-l'Aiguillon
61	Orne	61293	Mortagne-au-Perche	61429	Charencey
61	Orne	61214	L'Aigle	61432	Saint-Michel-Tubœuf
61	Orne	61214	L'Aigle	61435	Saint-Nicolas-de-Sommaire
61	Orne	61293	Mortagne-au-Perche	61438	Saint-Ouen-de-Sécherouvre
61	Orne	61168	La Ferté Macé	61439	Saint-Ouen-le-Brisoult
61	Orne	61214	L'Aigle	61440	Saint-Ouen-sur-Iton
61	Orne	61168	La Ferté Macé	61442	Saint-Patrice-du-Désert
61	Orne	61214	L'Aigle	61446	Saint-Pierre-des-Loges

Retrouvez toutes nos mentions légales sur notre site internet <https://www.normandie.ars.sante.fr/mentions-legales-2>

ARS Normandie - Siège régional - Espace Claude Monet - 2, place Jean Nouzille - CS 55035 - 14 050 CAEN Cedex  
Tél : 02.31.70.96.96 - [www.ars.normandie.sante.fr](http://www.ars.normandie.sante.fr) -    

61	Orne	61293	Mortagne-au-Perche	61450	Saint-Quentin-de-Blavou
61	Orne	61145	Domfront en Poirais	61452	Saint-Roch-sur-Égrenne
61	Orne	61168	La Ferté Macé	61453	Saint-Sauveur-de-Carrouges
61	Orne	61293	Mortagne-au-Perche	61454	Sainte-Scolasse-sur-Sarthe
61	Orne	61214	L'Aigle	61456	Saint-Sulpice-sur-Risle
61	Orne	61214	L'Aigle	61457	Saint-Symphorien-des-Bruyères
61	Orne	61508	Vimoutiers	61460	Sap-en-Auge
61	Orne	61181	Gacé	61461	Le Sap-André
61	Orne	61168	La Ferté Macé	61463	Les Monts d'Andaine
61	Orne	61464	Sées	61464	Sées
61	Orne	61293	Mortagne-au-Perche	61475	Soligny-la-Trappe
61	Orne	61464	Sées	61480	Tanville
61	Orne	61293	Mortagne-au-Perche	61481	Tellières-le-Plessis
61	Orne	61168	La Ferté Macé	61482	Tessé-Froulay
61	Orne	61168	La Ferté Macé	61483	Bagnoles de l'Orne Normandie
61	Orne	61508	Vimoutiers	61485	Ticheville
61	Orne	61145	Domfront en Poirais	61487	Torchamp
61	Orne	61214	L'Aigle	61488	Touquettes
61	Orne	61293	Mortagne-au-Perche	61491	Tourouvre au Perche
61	Orne	61464	Sées	61492	Trémont
61	Orne	61181	Gacé	61493	La Trinité-des-Laitiers
61	Orne	61038	Bellême	61498	Vaunoise
61	Orne	61293	Mortagne-au-Perche	61499	Les Ventes-de-Bourse
61	Orne	61293	Mortagne-au-Perche	61500	La Ventrouze
61	Orne	61293	Mortagne-au-Perche	61502	Vidai
61	Orne	61293	Mortagne-au-Perche	61507	Villiers-sous-Mortagne
61	Orne	61508	Vimoutiers	61508	Vimoutiers
61	Orne	61214	L'Aigle	61510	Vitrai-sous-Laigle
76	Seine-Maritime	76222	Duclair	76020	Anneville-Ambourville

Retrouvez toutes nos mentions légales sur notre site internet <https://www.normandie.ars.sante.fr/mentions-legales-2>

ARS Normandie - Siège régional - Espace Claude Monet - 2, place Jean Nouzille - CS 55035 - 14 050 CAEN Cedex  
Tél : 02.31.70.96.96 - [www.ars.normandie.sante.fr](http://www.ars.normandie.sante.fr) -    

76	Seine-Maritime	76255	Eu	76049	Avesnes-en-Val
76	Seine-Maritime	76222	Duclair	76056	Bardouville
76	Seine-Maritime	76255	Eu	76058	Baromesnil
76	Seine-Maritime	76222	Duclair	76088	Berville-sur-Seine
76	Seine-Maritime	76255	Eu	76155	Canehan
76	Seine-Maritime	76255	Eu	76192	Criel-sur-Mer
76	Seine-Maritime	76255	Eu	76207	Cuverville-sur-Yères
76	Seine-Maritime	76222	Duclair	76222	Duclair
76	Seine-Maritime	76222	Duclair	76237	Épinay-sur-Duclair
76	Seine-Maritime	76255	Eu	76252	Étalondes
76	Seine-Maritime	76255	Eu	76255	Eu
76	Seine-Maritime	76255	Eu	76266	Flocques
76	Seine-Maritime	76222	Duclair	76362	Heurteauville
76	Seine-Maritime	76222	Duclair	76378	Jumièges
76	Seine-Maritime	76255	Eu	76435	Le Mesnil-Réaume
76	Seine-Maritime	76222	Duclair	76436	Le Mesnil-sous-Jumièges
76	Seine-Maritime	76255	Eu	76442	Monchy-sur-Eu
76	Seine-Maritime	76255	Eu	76507	Ponts-et-Marais
76	Seine-Maritime	76222	Duclair	76608	Sainte-Marguerite-sur-Duclair
76	Seine-Maritime	76255	Eu	76619	Saint-Martin-le-Gaillard
76	Seine-Maritime	76222	Duclair	76631	Saint-Paër
76	Seine-Maritime	76222	Duclair	76636	Saint-Pierre-de-Varengeville
76	Seine-Maritime	76255	Eu	76638	Saint-Pierre-en-Val
76	Seine-Maritime	76255	Eu	76644	Saint-Rémy-Boscrocourt
76	Seine-Maritime	76255	Eu	76671	Sept-Meules
76	Seine-Maritime	76255	Eu	76703	Touffreville-sur-Eu
76	Seine-Maritime	76222	Duclair	76709	Le Trait
76	Seine-Maritime	76255	Eu	76711	Le Tréport
76	Seine-Maritime	76222	Duclair	76750	Yainville

Retrouvez toutes nos mentions légales sur notre site internet <https://www.normandie.ars.sante.fr/mentions-legales-2>

ARS Normandie - Siège régional - Espace Claude Monet - 2, place Jean Nouzille - CS 55035 - 14 050 CAEN Cedex  
Tél : 02.31.70.96.96 - [www.ars.normandie.sante.fr](http://www.ars.normandie.sante.fr) -    

**ANNEXE 2 : LISTE DES COMMUNES CLASSEES EN ZONE « SOUS-DOTEE »**

Code du département administratif de la commune	Libellé du département administratif de la commune	Code INSEE du bassin de vie ou du pseudo-canton	Libellé du bassin de vie ou du pseudo-canton	Code INSEE de la commune	Libellé de la commune
14	Calvados	14047	Bayeux	14003	Agy
14	Calvados	14228	Douvres-la-Délivrande	14014	Colomby-Anguerny
14	Calvados	14228	Douvres-la-Délivrande	14015	Anisy
14	Calvados	14047	Bayeux	14019	Arganchy
14	Calvados	14047	Bayeux	14021	Arromanches-les-Bains
14	Calvados	14047	Bayeux	14022	Asnelles
14	Calvados	14047	Bayeux	14023	Asnières-en-Bessin
14	Calvados	14027	Les Monts d'Aunay	14027	Les Monts d'Aunay
14	Calvados	14047	Bayeux	14035	Balleroy-sur-Drôme
14	Calvados	14027	Les Monts d'Aunay	14037	Malherbe-sur-Ajon
14	Calvados	14689	Thury-Harcourt-le-Hom	14039	Barbery
14	Calvados	14047	Bayeux	14040	Barbeville
14	Calvados	14654	Saint-Pierre-en-Auge	14043	Barou-en-Auge
14	Calvados	14228	Douvres-la-Délivrande	14044	Basly
14	Calvados	14047	Bayeux	14047	Bayeux
14	Calvados	14047	Bayeux	14049	Bazenville
14	Calvados	14047	Bayeux	14050	La Bazoque
14	Calvados	14047	Bayeux	14063	Bernesq
14	Calvados	14654	Saint-Pierre-en-Auge	14064	Bernières-d'Ailly
14	Calvados	14047	Bayeux	14078	Blay
14	Calvados	14174	Condé-en-Normandie	14080	Le Bô

Retrouvez toutes nos mentions légales sur notre site internet <https://www.normandie.ars.sante.fr/mentions-legales-2>

14	Calvados	14027	Les Monts d'Aunay	14084	Bonnemaison
14	Calvados	14689	Thury-Harcourt-le-Hom	14087	Bonnœil
14	Calvados	14689	Thury-Harcourt-le-Hom	14090	Boulon
14	Calvados	14047	Bayeux	14103	Le Breuil-en-Bessin
14	Calvados	14047	Bayeux	14107	Bricqueville
14	Calvados	14047	Bayeux	14111	Bucéels
14	Calvados	14047	Bayeux	14121	Cahagnolles
14	Calvados	14047	Bayeux	14130	Campigny
14	Calvados	14047	Bayeux	14135	Carcagny
14	Calvados	14047	Bayeux	14140	Castillon
14	Calvados	14689	Thury-Harcourt-le-Hom	14146	Cauville
14	Calvados	14478	Orbec	14147	Cernay
14	Calvados	14689	Thury-Harcourt-le-Hom	14150	Cesny-les-Sources
14	Calvados	14047	Bayeux	14159	Chouain
14	Calvados	14174	Condé-en-Normandie	14162	Clécy
14	Calvados	14047	Bayeux	14165	Colleville-sur-Mer
14	Calvados	14047	Bayeux	14168	Colombières
14	Calvados	14689	Thury-Harcourt-le-Hom	14171	Combray
14	Calvados	14047	Bayeux	14172	Commes
14	Calvados	14174	Condé-en-Normandie	14174	Condé-en-Normandie
14	Calvados	14047	Bayeux	14175	Condé-sur-Seulles
14	Calvados	14174	Condé-en-Normandie	14183	Cossesseville
14	Calvados	14047	Bayeux	14184	Cottun
14	Calvados	14654	Saint-Pierre-en-Auge	14190	Courcy
14	Calvados	14027	Les Monts d'Aunay	14195	Courvaudon
14	Calvados	14228	Douvres-la-Délivrande	14197	Cresserons
14	Calvados	1415	Honfleur-Deauville	14202	Cricquebœuf
14	Calvados	14689	Thury-Harcourt-le-Hom	14207	Croisilles
14	Calvados	14047	Bayeux	14209	Crouay

Retrouvez toutes nos mentions légales sur notre site internet <https://www.normandie.ars.sante.fr/mentions-legales-2>

ARS Normandie - Siège régional - Espace Claude Monet - 2, place Jean Nouzille - CS 55035 - 14 050 CAEN Cedex  
Tél : 02.31.70.96.96 - [www.ars.normandie.sante.fr](http://www.ars.normandie.sante.fr) -    

14	Calvados	14689	Thury-Harcourt-le-Hom	14211	Culey-le-Patry
14	Calvados	14047	Bayeux	14214	Cussy
14	Calvados	1415	Honfleur-Deauville	14220	Deauville
14	Calvados	14047	Bayeux	14224	Deux-Jumeaux
14	Calvados	14689	Thury-Harcourt-le-Hom	14226	Donnay
14	Calvados	14228	Douvres-la-Délivrande	14228	Douvres-la-Délivrande
14	Calvados	14047	Bayeux	14232	Ducy-Sainte-Marguerite
14	Calvados	14047	Bayeux	14236	Ellon
14	Calvados	14047	Bayeux	14239	Englesqueville-la-Percée
14	Calvados	14654	Saint-Pierre-en-Auge	14245	Ernes
14	Calvados	14689	Thury-Harcourt-le-Hom	14248	Espins
14	Calvados	14047	Bayeux	14250	Esquay-sur-Seulles
14	Calvados	14689	Thury-Harcourt-le-Hom	14251	Esson
14	Calvados	14047	Bayeux	14256	Étréham
14	Calvados	14047	Bayeux	14272	La Folie
14	Calvados	14478	Orbec	14273	La Folletière-Abenon
14	Calvados	14047	Bayeux	14281	Formigny La Bataille
14	Calvados	14047	Bayeux	14282	Foulognes
14	Calvados	14689	Thury-Harcourt-le-Hom	14291	Fresney-le-Vieux
14	Calvados	14689	Thury-Harcourt-le-Hom	14320	Grimbosq
14	Calvados	14047	Bayeux	14322	Guéron
14	Calvados	14047	Bayeux	14336	Hottot-les-Bagues
14	Calvados	14654	Saint-Pierre-en-Auge	14345	Jort
14	Calvados	14047	Bayeux	14346	Juaye-Mondaye
14	Calvados	14047	Bayeux	14348	Juvigny-sur-Seulles
14	Calvados	14228	Douvres-la-Délivrande	14354	Langrune-sur-Mer
14	Calvados	14047	Bayeux	14364	Lingèvres
14	Calvados	14228	Douvres-la-Délivrande	14365	Lion-sur-Mer
14	Calvados	14047	Bayeux	14370	Le Molay-Littry

Retrouvez toutes nos mentions légales sur notre site internet <https://www.normandie.ars.sante.fr/mentions-legales-2>

ARS Normandie - Siège régional - Espace Claude Monet - 2, place Jean Nouzille - CS 55035 - 14 050 CAEN Cedex  
Tél : 02.31.70.96.96 - [www.ars.normandie.sante.fr](http://www.ars.normandie.sante.fr) -    

14	Calvados	14047	Bayeux	14377	Longues-sur-Mer
14	Calvados	14047	Bayeux	14378	Longueville
14	Calvados	14027	Les Monts d'Aunay	14379	Longvillers
14	Calvados	14047	Bayeux	14380	Loucelles
14	Calvados	14654	Saint-Pierre-en-Auge	14381	Louvagny
14	Calvados	14228	Douvres-la-Déivrande	14384	Luc-sur-Mer
14	Calvados	14047	Bayeux	14385	Magny-en-Bessin
14	Calvados	14047	Bayeux	14391	Maisons
14	Calvados	14654	Saint-Pierre-en-Auge	14394	Maizières
14	Calvados	14047	Bayeux	14397	Mandeville-en-Bessin
14	Calvados	14047	Bayeux	14400	Le Manoir
14	Calvados	14047	Bayeux	14401	Manvieux
14	Calvados	14228	Douvres-la-Déivrande	14407	Mathieu
14	Calvados	14689	Thury-Harcourt-le-Hom	14411	Meslay
14	Calvados	14027	Les Monts d'Aunay	14412	Le Mesnil-au-Grain
14	Calvados	14174	Condé-en-Normandie	14427	Le Mesnil-Villement
14	Calvados	14047	Bayeux	14436	Monceaux-en-Bessin
14	Calvados	14047	Bayeux	14445	Montfiquet
14	Calvados	14047	Bayeux	14453	Mosles
14	Calvados	14689	Thury-Harcourt-le-Hom	14455	Moulines
14	Calvados	61006	Argentan	14457	Les Moutiers-en-Auge
14	Calvados	14689	Thury-Harcourt-le-Hom	14458	Les Moutiers-en-Cinglais
14	Calvados	14689	Thury-Harcourt-le-Hom	14461	Mutrécý
14	Calvados	14047	Bayeux	14465	Nonant
14	Calvados	14047	Bayeux	14468	Noron-la-Poterie
14	Calvados	14654	Saint-Pierre-en-Auge	14469	Norrey-en-Auge
14	Calvados	14478	Orbec	14478	Orbec
14	Calvados	14689	Thury-Harcourt-le-Hom	14483	Ouffières
14	Calvados	14174	Condé-en-Normandie	14496	Périgny

Retrouvez toutes nos mentions légales sur notre site internet <https://www.normandie.ars.sante.fr/mentions-legales-2>

ARS Normandie - Siège régional - Espace Claude Monet - 2, place Jean Nouzille - CS 55035 - 14 050 CAEN Cedex  
Tél : 02.31.70.96.96 - [www.ars.normandie.sante.fr](http://www.ars.normandie.sante.fr) -    

14	Calvados	14174	Condé-en-Normandie	14501	Pierrefitte-en-Cinglais
14	Calvados	14047	Bayeux	14506	Planquery
14	Calvados	14228	Douvres-la-Délivrande	14509	Plumetot
14	Calvados	14174	Condé-en-Normandie	14510	La Pommeraye
14	Calvados	14174	Condé-en-Normandie	14512	Pontécoulant
14	Calvados	14047	Bayeux	14515	Port-en-Bessin-Huppain
14	Calvados	14047	Bayeux	14529	Ranchy
14	Calvados	14047	Bayeux	14547	Rubercy
14	Calvados	14047	Bayeux	14552	Ryes
14	Calvados	50639	Villedieu-les-Poêles-Rouffigny	14559	Saint-Aubin-des-Bois
14	Calvados	14228	Douvres-la-Délivrande	14562	Saint-Aubin-sur-Mer
14	Calvados	14047	Bayeux	14565	Saint-Côme-de-Fresné
14	Calvados	1418	Livarot-Pays-d'Auge	14570	Valorbiquet
14	Calvados	1418	Livarot-Pays-d'Auge	14571	Saint-Denis-de-Mailloc
14	Calvados	14174	Condé-en-Normandie	14572	Saint-Denis-de-Méré
14	Calvados	14027	Les Monts d'Aunay	14579	Seulline
14	Calvados	14047	Bayeux	14591	Aure sur Mer
14	Calvados	14689	Thury-Harcourt-le-Hom	14602	Saint-Lambert
14	Calvados	14689	Thury-Harcourt-le-Hom	14603	Saint-Laurent-de-Condell
14	Calvados	14047	Bayeux	14605	Saint-Laurent-sur-Mer
14	Calvados	14047	Bayeux	14609	Saint-Loup-Hors
					Saint-Martin-de-Bienfaite-la-Cressonnière
14	Calvados	14478	Orbec	14621	Saint-Martin-de-Blagny
14	Calvados	14047	Bayeux	14622	Saint-Martin-de-Blagny
14	Calvados	14047	Bayeux	14630	Saint-Martin-des-Entrées
14	Calvados	14174	Condé-en-Normandie	14635	Saint-Omer
14	Calvados	14047	Bayeux	14643	Saint-Paul-du-Vernay
14	Calvados	14654	Saint-Pierre-en-Auge	14654	Saint-Pierre-en-Auge
14	Calvados	14689	Thury-Harcourt-le-Hom	14656	Saint-Rémy

Retrouvez toutes nos mentions légales sur notre site internet <https://www.normandie.ars.sante.fr/mentions-legales-2>

ARS Normandie - Siège régional - Espace Claude Monet - 2, place Jean Nouzille - CS 55035 - 14 050 CAEN Cedex  
Tél : 02.31.70.96.96 - [www.ars.normandie.sante.fr](http://www.ars.normandie.sante.fr) -    

14	Calvados	14047	Bayeux	14661	Saint-Vaast-sur-Seulles
14	Calvados	14047	Bayeux	14663	Saint-Vigor-le-Grand
14	Calvados	14047	Bayeux	14667	Saon
14	Calvados	14047	Bayeux	14668	Saonnet
14	Calvados	14654	Saint-Pierre-en-Auge	14669	Sassy
14	Calvados	14047	Bayeux	14676	Sommervieu
14	Calvados	14047	Bayeux	14679	Subles
14	Calvados	14047	Bayeux	14680	Sully
14	Calvados	14047	Bayeux	14681	Surraïn
14	Calvados	14689	Thury-Harcourt-le-Hom	14689	Thury-Harcourt-le-Hom
14	Calvados	14047	Bayeux	14692	Tilly-sur-Seulles
14	Calvados	1415	Honfleur-Deauville	14699	Touques
14	Calvados	14047	Bayeux	14700	Tour-en-Bessin
14	Calvados	14047	Bayeux	14705	Tournières
14	Calvados	14047	Bayeux	14709	Tracy-sur-Mer
14	Calvados	14047	Bayeux	14711	Trévières
14	Calvados	14689	Thury-Harcourt-le-Hom	14713	Montillières-sur-Orne
14	Calvados	14047	Bayeux	14714	Le Tronquay
14	Calvados	1415	Honfleur-Deauville	14715	Trouville-sur-Mer
14	Calvados	14047	Bayeux	14716	Trungy
14	Calvados	14047	Bayeux	14728	Vaucelles
14	Calvados	14047	Bayeux	14732	Vaux-sur-Aure
14	Calvados	14047	Bayeux	14733	Vaux-sur-Seulles
14	Calvados	14654	Saint-Pierre-en-Auge	14735	Vendeuvre
14	Calvados	14478	Orbec	14740	La Vespière-Friardel
14	Calvados	14174	Condé-en-Normandie	14741	Le Vey
14	Calvados	14654	Saint-Pierre-en-Auge	14742	Vicques
14	Calvados	14047	Bayeux	14744	Vienne-en-Bessin
14	Calvados	14047	Bayeux	14745	Vierville-sur-Mer

Retrouvez toutes nos mentions légales sur notre site internet <https://www.normandie.ars.sante.fr/mentions-legales-2>

ARS Normandie - Siège régional - Espace Claude Monet - 2, place Jean Nouzille - CS 55035 - 14 050 CAEN Cedex  
Tél : 02.31.70.96.96 - [www.ars.normandie.sante.fr](http://www.ars.normandie.sante.fr) -    

14	Calvados	1415	Honfleur-Deauville	14755	Villerville
14	Calvados	14174	Condé-en-Normandie	14756	La Villette
14	Calvados	14174	Condé-en-Normandie	14764	Pont-d'Ouilly
27	Eure	27116	Brionne	27001	Aclou
27	Eure	2722	Verneuil d'Avre et d'Iton	27002	Acon
27	Eure	27448	Pacy-sur-Eure	27004	Aigleville
27	Eure	27467	Pont-Audemer	27006	Aizier
27	Eure	27284	Gisors	27010	Amécourt
27	Eure	27467	Pont-Audemer	27018	Appeville-Annebault
27	Eure	2709	Évreux-1	27020	Arnières-sur-Iton
27	Eure	2708	Conches-en-Ouche	27023	Aulnay-sur-Iton
27	Eure	27507	Saint-André-de-l'Eure	27027	Les Authieux
27	Eure	27116	Brionne	27028	Authou
27	Eure	2710	Évreux-2	27031	Aviron
27	Eure	27198	Mesnils-sur-Iton	27032	Chambois
27	Eure	27051	Beaumont-le-Roger	27037	Barc
27	Eure	27103	Bourg-Achard	27039	Barneville-sur-Seine
27	Eure	27051	Beaumont-le-Roger	27040	Barquet
27	Eure	27284	Gisors	27045	Bazincourt-sur-Epte
27	Eure	27246	Fleury-sur-Andelle	27048	Beauficel-en-Lyons
27	Eure	27051	Beaumont-le-Roger	27050	Beaumontel
27	Eure	27051	Beaumont-le-Roger	27051	Beaumont-le-Roger
27	Eure	27116	Brionne	27052	Le Bec-Hellouin
27	Eure	27284	Gisors	27059	Bernouville
27	Eure	27116	Brionne	27061	Berthouville
27	Eure	27226	Étrépagny	27066	Bézu-la-Forêt
27	Eure	27284	Gisors	27067	Bézu-Saint-Éloi
27	Eure	27116	Brionne	27074	Boisney
27	Eure	27448	Pacy-sur-Eure	27076	Boisset-les-Prévanches

Retrouvez toutes nos mentions légales sur notre site internet <https://www.normandie.ars.sante.fr/mentions-legales-2>

ARS Normandie - Siège régional - Espace Claude Monet - 2, place Jean Nouzille - CS 55035 - 14 050 CAEN Cedex  
Tél : 02.31.70.96.96 - [www.ars.normandie.sante.fr](http://www.ars.normandie.sante.fr) -    

27	Eure	27103	Bourg-Achard	27077	Boissey-le-Châtel
27	Eure	27448	Pacy-sur-Eure	27081	Boncourt
27	Eure	2708	Conches-en-Ouche	27082	La Bonneville-sur-Iton
27	Eure	27116	Brionne	27083	Bonneville-Aptot
27	Eure	27103	Bourg-Achard	27085	Flancourt-Crescy-en-Roumois
27	Eure	27103	Bourg-Achard	27089	Thénouville
27	Eure	27103	Bourg-Achard	27091	Bosgouet
27	Eure	27116	Brionne	27095	Bosrobert
27	Eure	2710	Évreux-2	27099	Le Boulay-Morin
27	Eure	27467	Pont-Audemer	27101	Bouquelon
27	Eure	27103	Bourg-Achard	27102	Bouquetot
27	Eure	27103	Bourg-Achard	27103	Bourg-Achard
27	Eure	27246	Fleury-sur-Andelle	27104	Bourg-Beaudouin
27	Eure	27467	Pont-Audemer	27107	Bourneville-Sainte-Croix
27	Eure	27428	Le Neubourg	27109	Bray
27	Eure	27103	Bourg-Achard	27110	Brestot
27	Eure	27448	Pacy-sur-Eure	27111	Bretagnolles
27	Eure	27116	Brionne	27113	Brétigny
27	Eure	27116	Brionne	27116	Brionne
27	Eure	27448	Pacy-sur-Eure	27123	Caillouet-Orgeville
27	Eure	2712	Gaillon	27124	Cailly-sur-Eure
27	Eure	27116	Brionne	27125	Calleville
27	Eure	27467	Pont-Audemer	27126	Campigny
27	Eure	14478	Orbec	27130	Capelle-les-Grands
27	Eure	2708	Conches-en-Ouche	27132	Caugé
27	Eure	27103	Bourg-Achard	27133	Caumont
27	Eure	27467	Pont-Audemer	27134	Cauverville-en-Roumois
27	Eure	27428	Le Neubourg	27135	Cesseville
27	Eure	27448	Pacy-sur-Eure	27136	Chaignes

Retrouvez toutes nos mentions légales sur notre site internet <https://www.normandie.ars.sante.fr/mentions-legales-2>

ARS Normandie - Siège régional - Espace Claude Monet - 2, place Jean Nouzille - CS 55035 - 14 050 CAEN Cedex  
Tél : 02.31.70.96.96 - [www.ars.normandie.sante.fr](http://www.ars.normandie.sante.fr) -    

27	Eure	27448	Pacy-sur-Eure	27140	Chambray
27	Eure	27507	Saint-André-de-l'Eure	27144	Champigny-la-Futelaye
27	Eure	27467	Pont-Audemer	27146	La Chapelle-Bayvel
27	Eure	2710	Évreux-2	27147	La Chapelle-du-Bois-des-Faulx
27	Eure	14478	Orbec	27148	La Chapelle-Gauthier
27	Eure	27246	Fleury-sur-Andelle	27151	Charleval
27	Eure	27226	Étrépagny	27153	Chauvincourt-Provemont
27	Eure	27507	Saint-André-de-l'Eure	27154	Chavigny-Bailleul
27	Eure	2708	Conches-en-Ouche	27161	Claville
27	Eure	27467	Pont-Audemer	27163	Colletot
27	Eure	27428	Le Neubourg	27164	Combon
27	Eure	27467	Pont-Audemer	27167	Condé-sur-Risle
27	Eure	27448	Pacy-sur-Eure	27171	Le Cormier
27	Eure	27051	Beaumont-le-Roger	27173	Corneville-la-Fouquetière
27	Eure	27467	Pont-Audemer	27174	Corneville-sur-Risle
27	Eure	27226	Étrépagny	27176	Coudray
27	Eure	27507	Saint-André-de-l'Eure	27177	Coudres
27	Eure	2722	Verneuil d'Avre et d'Iton	27181	Courdemanche
27	Eure	27448	Pacy-sur-Eure	27190	Croisy-sur-Eure
27	Eure	27428	Le Neubourg	27192	Crosville-la-Vieille
27	Eure	27198	Mesnils-sur-Iton	27198	Mesnils-sur-Iton
27	Eure	27284	Gisors	27199	Dangu
27	Eure	2710	Évreux-2	27200	Dardez
27	Eure	27448	Pacy-sur-Eure	27203	Douains
27	Eure	27226	Étrépagny	27204	Doudeauville-en-Vexin
27	Eure	2722	Verneuil d'Avre et d'Iton	27206	Droisy
27	Eure	27467	Pont-Audemer	27209	Écaquelon
27	Eure	27428	Le Neubourg	27210	Écardenville-la-Campagne
27	Eure	27428	Le Neubourg	27212	Écauville

Retrouvez toutes nos mentions légales sur notre site internet <https://www.normandie.ars.sante.fr/mentions-legales-2>

ARS Normandie - Siège régional - Espace Claude Monet - 2, place Jean Nouzille - CS 55035 - 14 050 CAEN Cedex  
Tél : 02.31.70.96.96 - [www.ars.normandie.sante.fr](http://www.ars.normandie.sante.fr) -    

27	Eure	27428	Le Neubourg	27215	Ecquetot
27	Eure	2710	Évreux-2	27216	Émalleville
27	Eure	27428	Le Neubourg	27217	Émanville
27	Eure	27467	Pont-Audemer	27218	Épaignes
27	Eure	27428	Le Neubourg	27219	Épégard
27	Eure	27467	Pont-Audemer	27222	Épreville-en-Lieuvin
27	Eure	27428	Le Neubourg	27224	Épreville-près-le-Neubourg
27	Eure	27226	Étrépagny	27226	Étrépagny
27	Eure	27467	Pont-Audemer	27227	Étréville
27	Eure	27103	Bourg-Achard	27228	Éturqueraye
27	Eure	27448	Pacy-sur-Eure	27231	Fains
27	Eure	27428	Le Neubourg	27241	Feuguerolles
27	Eure	27246	Fleury-sur-Andelle	27246	Fleury-sur-Andelle
27	Eure	27448	Pacy-sur-Eure	27254	Fontaine-sous-Jouy
27	Eure	27507	Saint-André-de-l'Eure	27256	La Forêt-du-Parc
27	Eure	27507	Saint-André-de-l'Eure	27259	Foucrainville
27	Eure	27467	Pont-Audemer	27260	Foulbec
27	Eure	27467	Pont-Audemer	27263	Le Perrey
27	Eure	27116	Brionne	27266	Franqueville
27	Eure	27116	Brionne	27267	Freneuse-sur-Risle
27	Eure	27467	Pont-Audemer	27269	Fresne-Cauverville
27	Eure	27507	Saint-André-de-l'Eure	27271	Fresney
27	Eure	27448	Pacy-sur-Eure	27273	Gadencourt
27	Eure	27226	Étrépagny	27276	Gamaches-en-Vexin
27	Eure	27507	Saint-André-de-l'Eure	27277	La Baronnie
27	Eure	2708	Conches-en-Ouche	27281	Gaudreville-la-Rivière
27	Eure	2708	Conches-en-Ouche	27282	Gauville-la-Campagne
27	Eure	27284	Gisors	27284	Gisors
27	Eure	2708	Conches-en-Ouche	27287	Glisolles

Retrouvez toutes nos mentions légales sur notre site internet <https://www.normandie.ars.sante.fr/mentions-legales-2>

ARS Normandie - Siège régional - Espace Claude Monet - 2, place Jean Nouzille - CS 55035 - 14 050 CAEN Cedex  
Tél : 02.31.70.96.96 - [www.ars.normandie.sante.fr](http://www.ars.normandie.sante.fr) -    

27	Eure	27467	Pont-Audemer	27288	Glos-sur-Risle
27	Eure	27051	Beaumont-le-Roger	27290	Goupil-Othon
27	Eure	27246	Fleury-sur-Andelle	27294	Val d'Orger
27	Eure	27428	Le Neubourg	27298	Graveron-Sémerville
27	Eure	2710	Évreux-2	27299	Gravigny
27	Eure	27051	Beaumont-le-Roger	27300	Grosley-sur-Risle
27	Eure	27306	Guichainville	27301	Grossœuvre
27	Eure	27428	Le Neubourg	27302	Le Bosc du Theil
27	Eure	27284	Gisors	27304	Guerny
27	Eure	27306	Guichainville	27306	Guichainville
27	Eure	27226	Étrépagny	27310	Hacqueville
27	Eure	27116	Brionne	27311	Harcourt
27	Eure	27448	Pacy-sur-Eure	27312	Hardencourt-Cocherel
27	Eure	27103	Bourg-Achard	27316	Hauville
27	Eure	27103	Bourg-Achard	27317	La Haye-Aubrée
27	Eure	27116	Brionne	27318	La Haye-de-Calleville
27	Eure	27103	Bourg-Achard	27319	La Haye-de-Routot
27	Eure	27428	Le Neubourg	27320	La Haye-du-Theil
27	Eure	27284	Gisors	27324	Hébécourt
27	Eure	27116	Brionne	27325	Hecmanville
27	Eure	27448	Pacy-sur-Eure	27326	Hécourt
27	Eure	27428	Le Neubourg	27327	Hectomare
27	Eure	27226	Étrépagny	27333	Heudicourt
27	Eure	27467	Pont-Audemer	27334	Heudreville-en-Lieuvin
27	Eure	2712	Gaillon	27335	Heudreville-sur-Eure
27	Eure	27448	Pacy-sur-Eure	27336	La Heunière
27	Eure	27246	Fleury-sur-Andelle	27338	Les Hogues
27	Eure	27103	Bourg-Achard	27340	Honguemare-Guenouville
27	Eure	27448	Pacy-sur-Eure	27343	Houlbec-Cocherel

Retrouvez toutes nos mentions légales sur notre site internet <https://www.normandie.ars.sante.fr/mentions-legales-2>

ARS Normandie - Siège régional - Espace Claude Monet - 2, place Jean Nouzille - CS 55035 - 14 050 CAEN Cedex  
Tél : 02.31.70.96.96 - [www.ars.normandie.sante.fr](http://www.ars.normandie.sante.fr) -    

27	Eure	27103	Bourg-Achard	27349	Illeville-sur-Montfort
27	Eure	2722	Verneuil d'Avre et d'Iton	27350	Illiers-l'Évêque
27	Eure	2710	Évreux-2	27353	Irreville
27	Eure	27428	Le Neubourg	27354	Iville
27	Eure	27448	Pacy-sur-Eure	27358	Jouy-sur-Eure
27	Eure	27507	Saint-André-de-l'Eure	27360	Jumelles
27	Eure	27103	Bourg-Achard	27363	Le Landin
27	Eure	27051	Beaumont-le-Roger	27364	Launay
27	Eure	27246	Fleury-sur-Andelle	27366	Letteguives
27	Eure	27467	Pont-Audemer	27367	Lieurey
27	Eure	27507	Saint-André-de-l'Eure	27368	Lignerolles
27	Eure	27246	Fleury-sur-Andelle	27370	Lisors
27	Eure	27116	Brionne	27371	Livet-sur-Authou
27	Eure	27226	Étrépagny	27372	Longchamps
27	Eure	27246	Fleury-sur-Andelle	27373	Lorleau
27	Eure	27246	Fleury-sur-Andelle	27377	Lyons-la-Forêt
27	Eure	2722	Verneuil d'Avre et d'Iton	27378	La Madeleine-de-Nonancourt
27	Eure	27226	Étrépagny	27379	Mainneville
27	Eure	27116	Brionne	27380	Malleville-sur-le-Bec
27	Eure	27467	Pont-Audemer	27385	Manneville-sur-Risle
27	Eure	27467	Pont-Audemer	27388	Marais-Vernier
27	Eure	27428	Le Neubourg	27389	Marbeuf
27	Eure	2722	Verneuil d'Avre et d'Iton	27390	Marcilly-la-Campagne
27	Eure	27246	Fleury-sur-Andelle	27396	Ménesqueville
27	Eure	27448	Pacy-sur-Eure	27397	Ménilles
27	Eure	2716	Pacy-sur-Eure	27399	Mercey
27	Eure	27226	Étrépagny	27405	Mesnil-sous-Vienne
27	Eure	27198	Mesnils-sur-Iton	27411	Moisville
27	Eure	27467	Pont-Audemer	27413	Montfort-sur-Risle

Retrouvez toutes nos mentions légales sur notre site internet <https://www.normandie.ars.sante.fr/mentions-legales-2>

ARS Normandie - Siège régional - Espace Claude Monet - 2, place Jean Nouzille - CS 55035 - 14 050 CAEN Cedex  
Tél : 02.31.70.96.96 - [www.ars.normandie.sante.fr](http://www.ars.normandie.sante.fr) -    

27	Eure	27467	Pont-Audemer	27415	Morainville-Jouveaux
27	Eure	27226	Étrépagny	27417	Morgny
27	Eure	27507	Saint-André-de-l'Eure	27421	Mousseaux-Neuville
27	Eure	27116	Brionne	27425	Nassandres sur Risle
27	Eure	27284	Gisors	27426	Neaufles-Saint-Martin
27	Eure	27428	Le Neubourg	27428	Le Neubourg
27	Eure	27226	Étrépagny	27430	La Neuve-Grange
27	Eure	27116	Brionne	27432	La Neuville-du-Bosc
27	Eure	27116	Brionne	27433	Neuville-sur-Authou
27	Eure	27467	Pont-Audemer	27434	Noards
27	Eure	27467	Pont-Audemer	27435	La Noë-Poulain
27	Eure	27226	Étrépagny	27437	Nojeon-en-Vexin
27	Eure	2722	Verneuil d'Avre et d'Iton	27438	Nonancourt
27	Eure	2710	Évreux-2	27439	Normanville
27	Eure	27116	Brionne	27441	Notre-Dame-d'Épine
27	Eure	27051	Beaumont-le-Roger	27444	Le Noyer-en-Ouche
27	Eure	27284	Gisors	27445	Noyers
27	Eure	27448	Pacy-sur-Eure	27448	Pacy-sur-Eure
27	Eure	2708	Conches-en-Ouche	27451	Parville
27	Eure	27246	Fleury-sur-Andelle	27453	Perriers-sur-Andelle
27	Eure	27246	Fleury-sur-Andelle	27454	Perruel
27	Eure	27448	Pacy-sur-Eure	27465	Le Plessis-Hébert
27	Eure	27051	Beaumont-le-Roger	27466	Le Plessis-Sainte-Opportune
27	Eure	27467	Pont-Audemer	27467	Pont-Audemer
27	Eure	27116	Brionne	27468	Pont-Authou
27	Eure	27467	Pont-Audemer	27475	La Poterie-Mathieu
27	Eure	27467	Pont-Audemer	27476	Les Préaux
27	Eure	27306	Guichainville	27478	Prey
27	Eure	27226	Étrépagny	27480	Puchay

Retrouvez toutes nos mentions légales sur notre site internet <https://www.normandie.ars.sante.fr/mentions-legales-2>

ARS Normandie - Siège régional - Espace Claude Monet - 2, place Jean Nouzille - CS 55035 - 14 050 CAEN Cedex  
Tél : 02.31.70.96.96 - [www.ars.normandie.sante.fr](http://www.ars.normandie.sante.fr) -    

27	Eure	27428	Le Neubourg	27482	La Pyle
27	Eure	27428	Le Neubourg	27486	Quittebeuf
27	Eure	27246	Fleury-sur-Andelle	27487	Radepont
27	Eure	27246	Fleury-sur-Andelle	27488	Renneville
27	Eure	2710	Évreux-2	27489	Reully
27	Eure	27246	Fleury-sur-Andelle	27496	Rosay-sur-Lieure
27	Eure	27103	Bourg-Achard	27497	Rougemontiers
27	Eure	27428	Le Neubourg	27498	Rouge-Perriers
27	Eure	27103	Bourg-Achard	27500	Routot
27	Eure	27448	Pacy-sur-Eure	27501	Rouvray
27	Eure	27507	Saint-André-de-l'Eure	27507	Saint-André-de-l'Eure
27	Eure	27428	Le Neubourg	27511	Saint-Aubin-d'Écrosville
27	Eure	27467	Pont-Audemer	27520	Saint-Benoît-des-Ombres
27	Eure	27467	Pont-Audemer	27522	Saint-Christophe-sur-Condé
27	Eure	27428	Le Neubourg	27524	Sainte-Colombe-la-Commanderie
27	Eure	27116	Brionne	27527	Saint-Cyr-de-Salerno
27	Eure	27284	Gisors	27533	Saint-Denis-le-Ferment
27	Eure	27116	Brionne	27536	Saint-Éloi-de-Fourques
27	Eure	27467	Pont-Audemer	27538	Saint-Étienne-l'Allier
27	Eure	2712	Gaillon	27539	Saint-Étienne-sous-Bailleul
27	Eure	27467	Pont-Audemer	27541	Le Mesnil-Saint-Jean
27	Eure	27467	Pont-Audemer	27542	Saint-Georges-du-Vièvre
27	Eure	27507	Saint-André-de-l'Eure	27544	Saint-Germain-de-Fresney
27	Eure	2710	Évreux-2	27546	Saint-Germain-des-Angles
27	Eure	14478	Orbec	27547	Saint-Germain-la-Campagne
27	Eure	2722	Verneuil d'Avre et d'Iton	27548	Saint-Germain-sur-Avre
27	Eure	27467	Pont-Audemer	27550	Saint-Grégoire-du-Vièvre
27	Eure	14478	Orbec	27552	Saint-Jean-du-Thenney
27	Eure	2716	Pacy-sur-Eure	27554	La Chapelle-Longueville

Retrouvez toutes nos mentions légales sur notre site internet <https://www.normandie.ars.sante.fr/mentions-legales-2>

ARS Normandie - Siège régional - Espace Claude Monet - 2, place Jean Nouzille - CS 55035 - 14 050 CAEN Cedex  
Tél : 02.31.70.96.96 - [www.ars.normandie.sante.fr](http://www.ars.normandie.sante.fr) -    

27	Eure	27467	Pont-Audemer	27558	Saint-Léger-du-Gennetey
27	Eure	27306	Guichainville	27560	Saint-Luc
27	Eure	2716	Pacy-sur-Eure	27562	Saint-Marcel
27	Eure	27467	Pont-Audemer	27563	Saint-Mards-de-Blacarville
27	Eure	27226	Étrépagny	27567	Sainte-Marie-de-Vatimesnil
27	Eure	27467	Pont-Audemer	27571	Saint-Martin-Saint-Firmin
27	Eure	27428	Le Neubourg	27572	Saint-Meslin-du-Bosc
27	Eure	27428	Le Neubourg	27576	Sainte-Opportune-du-Bosc
27	Eure	27467	Pont-Audemer	27577	Sainte-Opportune-la-Mare
27	Eure	27103	Bourg-Achard	27580	Saint-Ouen-de-Thouberville
27	Eure	27116	Brionne	27584	Saint-Paul-de-Fourques
27	Eure	27116	Brionne	27586	Saint-Philbert-sur-Boissey
27	Eure	27467	Pont-Audemer	27587	Saint-Philbert-sur-Risle
27	Eure	27116	Brionne	27592	Saint-Pierre-de-Salerne
27	Eure	27467	Pont-Audemer	27594	Saint-Pierre-des-Ifs
27	Eure	27467	Pont-Audemer	27601	Saint-Samson-de-la-Roque
27	Eure	2709	Évreux-1	27602	Saint-Sébastien-de-Morsent
27	Eure	27467	Pont-Audemer	27603	Saint-Siméon
27	Eure	27467	Pont-Audemer	27604	Saint-Sulpice-de-Grimbouville
27	Eure	27467	Pont-Audemer	27606	Saint-Symphorien
27	Eure	27116	Brionne	27609	Saint-Victor-d'Épine
27	Eure	2710	Évreux-2	27611	Saint-Vigor
27	Eure	27448	Pacy-sur-Eure	27612	Saint-Vincent-des-Bois
27	Eure	27226	Étrépagny	27614	Sancourt
27	Eure	27226	Étrépagny	27617	Saussay-la-Campagne
27	Eure	27467	Pont-Audemer	27620	Selles
27	Eure	27051	Beaumont-le-Roger	27622	Serquigny
27	Eure	27116	Brionne	27630	Thibouville
27	Eure	27467	Pont-Audemer	27631	Thierville

Retrouvez toutes nos mentions légales sur notre site internet <https://www.normandie.ars.sante.fr/mentions-legales-2>

ARS Normandie - Siège régional - Espace Claude Monet - 2, place Jean Nouzille - CS 55035 - 14 050 CAEN Cedex  
Tél : 02.31.70.96.96 - [www.ars.normandie.sante.fr](http://www.ars.normandie.sante.fr) -    

27	Eure	27226	Étrépagny	27632	Le Thil
27	Eure	27284	Gisors	27633	Les Thilliers-en-Vexin
27	Eure	27428	Le Neubourg	27641	Le Tilleul-Lambert
27	Eure	27467	Pont-Audemer	27645	Tocqueville
27	Eure	27246	Fleury-sur-Andelle	27649	Touffreville
27	Eure	27428	Le Neubourg	27650	Tournedos-Bois-Hubert
27	Eure	27467	Pont-Audemer	27655	Tourville-sur-Pont-Audemer
27	Eure	27467	Pont-Audemer	27656	Toutainville
27	Eure	27428	Le Neubourg	27658	Le Tremblay-Omonville
27	Eure	27103	Bourg-Achard	27661	La Trinité-de-Thouberville
27	Eure	27467	Pont-Audemer	27662	Triqueville
27	Eure	27428	Le Neubourg	27663	Le Troncq
27	Eure	27246	Fleury-sur-Andelle	27664	Le Tronquay
27	Eure	27467	Pont-Audemer	27665	Trouville-la-Haule
27	Eure	27467	Pont-Audemer	27669	Valletot
27	Eure	27246	Fleury-sur-Andelle	27670	Vandrimare
27	Eure	27467	Pont-Audemer	27671	Vannecrocq
27	Eure	27246	Fleury-sur-Andelle	27672	Vascœuil
27	Eure	27448	Pacy-sur-Eure	27674	Vaux-sur-Eure
27	Eure	2708	Conches-en-Ouche	27678	Les Ventes
27	Eure	27284	Gisors	27682	Vesly
27	Eure	27467	Pont-Audemer	27686	Vieux-Port
27	Eure	27448	Pacy-sur-Eure	27689	Villegats
27	Eure	27226	Étrépagny	27690	Villers-en-Vexin
27	Eure	27428	Le Neubourg	27692	Villettes
27	Eure	27198	Mesnils-sur-Iton	27693	Sylvains-Lès-Moulins
27	Eure	27428	Le Neubourg	27695	Ville-sur-le-Neubourg
27	Eure	27428	Le Neubourg	27698	Vitot
27	Eure	27103	Bourg-Achard	27699	Voiscreville

Retrouvez toutes nos mentions légales sur notre site internet <https://www.normandie.ars.sante.fr/mentions-legales-2>

ARS Normandie - Siège régional - Espace Claude Monet - 2, place Jean Nouzille - CS 55035 - 14 050 CAEN Cedex  
Tél : 02.31.70.96.96 - [www.ars.normandie.sante.fr](http://www.ars.normandie.sante.fr) -    

50	Manche	50639	Villedieu-les-Poêles-Rouffigny	50028	La Baleine
50	Manche	50031	Barneville-Carteret	50031	Barneville-Carteret
50	Manche	50031	Barneville-Carteret	50033	Baubigny
50	Manche	50639	Villedieu-les-Poêles-Rouffigny	50039	Beaucoudray
50	Manche	50639	Villedieu-les-Poêles-Rouffigny	50048	Beslon
50	Manche	50236	La Haye	50049	Besneville
50	Manche	50236	La Haye	50052	Beuzeville-la-Bastille
50	Manche	50236	La Haye	50055	Biniville
50	Manche	50639	Villedieu-les-Poêles-Rouffigny	50060	La Bloutière
50	Manche	50639	Villedieu-les-Poêles-Rouffigny	50062	Boisyvon
50	Manche	50236	La Haye	50064	La Bonneville
50	Manche	50639	Villedieu-les-Poêles-Rouffigny	50069	Bourguenolles
50	Manche	50074	Brécey	50074	Brécey
50	Manche	50236	La Haye	50078	Bretteville-sur-Ay
50	Manche	50484	Saint-Hilaire-du-Harcouët	50090	Buais-Les-Monts
50	Manche	50236	La Haye	50097	Canville-la-Rocque
50	Manche	50236	La Haye	50105	Catteville
50	Manche	50639	Villedieu-les-Poêles-Rouffigny	50112	La Chaise-Baudouin
50	Manche	50639	Villedieu-les-Poêles-Rouffigny	50118	Champrepus
50	Manche	50639	Villedieu-les-Poêles-Rouffigny	50121	La Chapelle-Cécelin
50	Manche	50074	Brécey	50124	La Chapelle-Urée
50	Manche	50639	Villedieu-les-Poêles-Rouffigny	50130	Chérencé-le-Héron
50	Manche	50639	Villedieu-les-Poêles-Rouffigny	50137	La Colombe
50	Manche	50639	Villedieu-les-Poêles-Rouffigny	50144	Coulouvray-Boisbenâtre
50	Manche	50236	La Haye	50151	Créances
50	Manche	50074	Brécey	50152	Les Cresnays
50	Manche	50236	La Haye	50156	Crosville-sur-Douve
50	Manche	50074	Brécey	50158	Cuves
50	Manche	50236	La Haye	50166	Doville

Retrouvez toutes nos mentions légales sur notre site internet <https://www.normandie.ars.sante.fr/mentions-legales-2>

ARS Normandie - Siège régional - Espace Claude Monet - 2, place Jean Nouzille - CS 55035 - 14 050 CAEN Cedex  
Tél : 02.31.70.96.96 - [www.ars.normandie.sante.fr](http://www.ars.normandie.sante.fr) -    

50	Manche	50236	La Haye	50177	Étienville
50	Manche	50236	La Haye	50183	Fierville-les-Mines
50	Manche	50639	Villedieu-les-Poêles-Rouffigny	50185	Fleury
50	Manche	50236	La Haye	50194	Fresville
50	Manche	50639	Villedieu-les-Poêles-Rouffigny	50197	Gavray-sur-Sienne
50	Manche	50236	La Haye	50207	Golleville
50	Manche	50074	Brécey	50217	Le Grand-Celland
50	Manche	50639	Villedieu-les-Poêles-Rouffigny	50221	Grimesnil
50	Manche	50639	Villedieu-les-Poêles-Rouffigny	50225	Le Guislain
50	Manche	50639	Villedieu-les-Poêles-Rouffigny	50228	Hambye
50	Manche	50484	Saint-Hilaire-du-Harcouët	50229	Hamelin
50	Manche	50236	La Haye	50233	Hautteville-Bocage
50	Manche	50031	Barneville-Carteret	50235	La Haye-d'Ectot
50	Manche	50236	La Haye	50236	La Haye
50	Manche	50484	Saint-Hilaire-du-Harcouët	50256	Isigny-le-Buat
50	Manche	50639	Villedieu-les-Poêles-Rouffigny	50262	La Lande-d'Airou
50	Manche	50484	Saint-Hilaire-du-Harcouët	50263	Lapenty
50	Manche	50236	La Haye	50265	Laulne
50	Manche	50639	Villedieu-les-Poêles-Rouffigny	50266	Lengronne
50	Manche	50236	La Haye	50267	Lessay
50	Manche	50074	Brécey	50271	Lingard
50	Manche	50236	La Haye	50273	Montsenelle
50	Manche	50484	Saint-Hilaire-du-Harcouët	50274	Les Loges-Marchis
50	Manche	50074	Brécey	50275	Les Loges-sur-Brécey
50	Manche	50639	Villedieu-les-Poêles-Rouffigny	50291	Margueray
50	Manche	50639	Villedieu-les-Poêles-Rouffigny	50295	Maupertuis
50	Manche	50236	La Haye	50299	Le Mesnil
50	Manche	50074	Brécey	50300	Le Mesnil-Adelée
50	Manche	50639	Villedieu-les-Poêles-Rouffigny	50304	Le Mesnil-Aubert

Retrouvez toutes nos mentions légales sur notre site internet <https://www.normandie.ars.sante.fr/mentions-legales-2>

ARS Normandie - Siège régional - Espace Claude Monet - 2, place Jean Nouzille - CS 55035 - 14 050 CAEN Cedex  
Tél : 02.31.70.96.96 - [www.ars.normandie.sante.fr](http://www.ars.normandie.sante.fr) -    

50	Manche	50639	Villedieu-les-Poêles-Rouffigny	50311	Le Mesnil-Garnier
50	Manche	50074	Brécey	50312	Le Mesnil-Gilbert
50	Manche	50484	Saint-Hilaire-du-Harcouët	50315	Le Mesnillard
50	Manche	50639	Villedieu-les-Poêles-Rouffigny	50326	Le Mesnil-Villeman
50	Manche	50031	Barneville-Carteret	50332	Les Moitiers-d'Allonne
50	Manche	50639	Villedieu-les-Poêles-Rouffigny	50334	Montabot
50	Manche	50639	Villedieu-les-Poêles-Rouffigny	50336	Montaigu-les-Bois
50	Manche	50639	Villedieu-les-Poêles-Rouffigny	50338	Montbray
50	Manche	50484	Saint-Hilaire-du-Harcouët	50362	Moulines
50	Manche	50236	La Haye	50370	Néhou
50	Manche	50236	La Haye	50372	Neufmesnil
50	Manche	50236	La Haye	50373	Neuville-au-Plain
50	Manche	50236	La Haye	50374	Neuville-en-Beaumont
50	Manche	50074	Brécey	50379	Notre-Dame-de-Livoye
50	Manche	50236	La Haye	50387	Orglandes
50	Manche	50484	Saint-Hilaire-du-Harcouët	50391	Grandparigny
50	Manche	50639	Villedieu-les-Poêles-Rouffigny	50393	Percy-en-Normandie
50	Manche	50074	Brécey	50399	Le Petit-Celland
50	Manche	50236	La Haye	50400	Picauville
50	Manche	50236	La Haye	50403	Pirou
50	Manche	50236	La Haye	50405	Le Plessis-Lastelle
50	Manche	50236	La Haye	50412	Port-Bail-sur-Mer
50	Manche	50236	La Haye	50426	Rauville-la-Place
50	Manche	50074	Brécey	50428	Reffuveille
50	Manche	50236	La Haye	50430	Reigneville-Bocage
50	Manche	50484	Saint-Hilaire-du-Harcouët	50452	Saint-Brice-de-Landelles
50	Manche	50639	Villedieu-les-Poêles-Rouffigny	50453	Sainte-Cécile
50	Manche	50236	La Haye	50457	Sainte-Colombe
50	Manche	50639	Villedieu-les-Poêles-Rouffigny	50463	Saint-Denis-le-Gast

Retrouvez toutes nos mentions légales sur notre site internet <https://www.normandie.ars.sante.fr/mentions-legales-2>

ARS Normandie - Siège régional - Espace Claude Monet - 2, place Jean Nouzille - CS 55035 - 14 050 CAEN Cedex  
Tél : 02.31.70.96.96 - [www.ars.normandie.sante.fr](http://www.ars.normandie.sante.fr) -    

50	Manche	50031	Barneville-Carteret	50471	Saint-Georges-de-la-Rivière
50	Manche	50074	Brécey	50472	Saint-Georges-de-Livoye
50	Manche	50236	La Haye	50479	Saint-Germain-de-Varreville
50	Manche	50236	La Haye	50481	Saint-Germain-sur-Ay
50	Manche	50484	Saint-Hilaire-du-Harcouët	50484	Saint-Hilaire-du-Harcouët
50	Manche	50031	Barneville-Carteret	50490	Saint-Jean-de-la-Rivière
50	Manche	50074	Brécey	50495	Saint-Jean-du-Corail-des-Bois
50	Manche	50074	Brécey	50499	Saint-Laurent-de-Cuves
50	Manche	50236	La Haye	50517	Saint-Martin-de-Varreville
50	Manche	50639	Villedieu-les-Poêles-Rouffigny	50518	Saint-Martin-le-Bouillant
50	Manche	50639	Villedieu-les-Poêles-Rouffigny	50521	Saint-Maur-des-Bois
50	Manche	50031	Barneville-Carteret	50522	Saint-Maurice-en-Cotentin
50	Manche	50236	La Haye	50523	Sainte-Mère-Église
50	Manche	50074	Brécey	50525	Saint-Michel-de-Montjoie
50	Manche	50236	La Haye	50528	Saint-Nicolas-de-Pierrepont
50	Manche	50074	Brécey	50529	Saint-Nicolas-des-Bois
50	Manche	50031	Barneville-Carteret	50536	Saint-Pierre-d'Arthéglise
50	Manche	50074	Brécey	50542	Saint-Pois
50	Manche	50236	La Haye	50548	Saint-Sauveur-de-Pierrepont
50	Manche	50236	La Haye	50551	Saint-Sauveur-le-Vicomte
50	Manche	50484	Saint-Hilaire-du-Harcouët	50570	Savigny-le-Vieux
50	Manche	50031	Barneville-Carteret	50572	Sénoville
50	Manche	50031	Barneville-Carteret	50577	Sortosville-en-Beaumont
50	Manche	50236	La Haye	50587	Taillepie
50	Manche	50639	Villedieu-les-Poêles-Rouffigny	50607	La Trinité
50	Manche	50236	La Haye	50609	Turqueville
50	Manche	50236	La Haye	50617	Varenguebec
50	Manche	50639	Villedieu-les-Poêles-Rouffigny	50626	Ver
50	Manche	50074	Brécey	50628	Vernix

Retrouvez toutes nos mentions légales sur notre site internet <https://www.normandie.ars.sante.fr/mentions-legales-2>

ARS Normandie - Siège régional - Espace Claude Monet - 2, place Jean Nouzille - CS 55035 - 14 050 CAEN Cedex  
Tél : 02.31.70.96.96 - [www.ars.normandie.sante.fr](http://www.ars.normandie.sante.fr) -    

50	Manche	50236	La Haye	50629	Vesly
50	Manche	50639	Villedieu-les-Poêles-Rouffigny	50637	Villebaudon
50	Manche	50639	Villedieu-les-Poêles-Rouffigny	50639	Villedieu-les-Poêles-Rouffigny
61	Orne	61006	Argentan	61002	Almenêches
61	Orne	61006	Argentan	61006	Argentan
61	Orne	61006	Argentan	61014	Aunou-le-Faucon
61	Orne	61006	Argentan	61020	Avoine
61	Orne	61006	Argentan	61023	Bailleul
61	Orne	61006	Argentan	61039	La Bellière
61	Orne	14174	Condé-en-Normandie	61044	Berjou
61	Orne	61006	Argentan	61049	Boissei-la-Lande
61	Orne	61006	Argentan	61055	Boucé
61	Orne	14174	Condé-en-Normandie	61069	Cahan
61	Orne	14174	Condé-en-Normandie	61070	Caligny
61	Orne	6110	Damigny	61111	Colombiers
61	Orne	61006	Argentan	61114	Commeaux
61	Orne	6110	Damigny	61117	Condé-sur-Sarthe
61	Orne	61006	Argentan	61120	Coudehard
61	Orne	61006	Argentan	61123	Coulonces
61	Orne	6110	Damigny	61141	Cuissai
61	Orne	6110	Damigny	61143	Damigny
61	Orne	61006	Argentan	61152	Écorches
61	Orne	61006	Argentan	61153	Écouché-les-Vallées
61	Orne	6110	Damigny	61165	La Ferrière-Bochard
61	Orne	61006	Argentan	61170	Fleuré
61	Orne	61006	Argentan	61171	Fontaine-les-Bassets
61	Orne	61006	Argentan	61176	Francheville
61	Orne	6110	Damigny	61182	Gandelain
61	Orne	61006	Argentan	61194	Monts-sur-Orne

Retrouvez toutes nos mentions légales sur notre site internet <https://www.normandie.ars.sante.fr/mentions-legales-2>

ARS Normandie - Siège régional - Espace Claude Monet - 2, place Jean Nouzille - CS 55035 - 14 050 CAEN Cedex  
Tél : 02.31.70.96.96 - [www.ars.normandie.sante.fr](http://www.ars.normandie.sante.fr) -    

61	Orne	61006	Argentan	61197	Guêprei
61	Orne	6117	Écouves	61202	Hauterive
61	Orne	6110	Damigny	61203	Héloup
61	Orne	61006	Argentan	61210	Joué-du-Plain
61	Orne	61006	Argentan	61212	Juvigny-sur-Orne
61	Orne	6117	Écouves	61224	Larré
61	Orne	6110	Damigny	61234	Lonrai
61	Orne	61006	Argentan	61237	Lougé-sur-Maire
61	Orne	61006	Argentan	61238	Louvières-en-Auge
61	Orne	6117	Écouves	61261	Le Ménil-Broût
61	Orne	6117	Écouves	61263	Ménil-Erreux
61	Orne	14174	Condé-en-Normandie	61269	Ménil-Hubert-sur-Orne
61	Orne	61006	Argentan	61271	Le Ménil-Scelleur
61	Orne	61006	Argentan	61276	Merri
61	Orne	6110	Damigny	61279	Mieuxcé
61	Orne	61006	Argentan	61283	Montabard
61	Orne	14174	Condé-en-Normandie	61287	Montilly-sur-Noireau
61	Orne	61006	Argentan	61289	Mont-Ormel
61	Orne	61006	Argentan	61290	Montreuil-au-Houlme
61	Orne	61006	Argentan	61291	Montreuil-la-Cambe
61	Orne	61006	Argentan	61298	Moulins-sur-Orne
61	Orne	61006	Argentan	61302	Neauphe-sur-Dive
61	Orne	6117	Écouves	61304	Neuilly-le-Bisson
61	Orne	61006	Argentan	61314	Occagnes
61	Orne	61006	Argentan	61316	Ommoy
61	Orne	6110	Damigny	61321	Pacé
61	Orne	61006	Argentan	61328	Le Pin-au-Haras
61	Orne	6117	Écouves	61341	Écouves
61	Orne	61006	Argentan	61344	Rânes

Retrouvez toutes nos mentions légales sur notre site internet <https://www.normandie.ars.sante.fr/mentions-legales-2>

ARS Normandie - Siège régional - Espace Claude Monet - 2, place Jean Nouzille - CS 55035 - 14 050 CAEN Cedex  
Tél : 02.31.70.96.96 - [www.ars.normandie.sante.fr](http://www.ars.normandie.sante.fr) -    

61	Orne	61006	Argentan	61349	Ri
61	Orne	6110	Damigny	61350	La Roche-Mabile
61	Orne	61006	Argentan	61352	Rônai
61	Orne	61006	Argentan	61358	Sai
61	Orne	14478	Orbec	61366	Saint-Aubin-de-Bonneval
61	Orne	61006	Argentan	61371	Saint-Brice-sous-Rânes
61	Orne	6110	Damigny	61372	Saint-Céneri-le-Gérei
61	Orne	61006	Argentan	61375	Boischampré
61	Orne	6110	Damigny	61382	Saint-Denis-sur-Sarthon
61	Orne	61006	Argentan	61399	Saint-Gervais-des-Sablons
61	Orne	61006	Argentan	61413	Saint-Lambert-sur-Dive
61	Orne	61006	Argentan	61420	Sainte-Marie-la-Robert
61	Orne	6110	Damigny	61433	Saint-Nicolas-des-Bois
61	Orne	14174	Condé-en-Normandie	61444	Saint-Philbert-sur-Orne
61	Orne	14174	Condé-en-Normandie	61447	Saint-Pierre-du-Regard
61	Orne	61006	Argentan	61462	Sarceaux
61	Orne	6117	Écouves	61467	Semallé
61	Orne	61006	Argentan	61472	Sévigny
61	Orne	61006	Argentan	61473	Sevrai
61	Orne	61006	Argentan	61474	Gouffern en Auge
61	Orne	61006	Argentan	61479	Tanques
61	Orne	61006	Argentan	61490	Tournai-sur-Dive
61	Orne	61006	Argentan	61494	Trun
61	Orne	6110	Damigny	61497	Valframbert
61	Orne	61006	Argentan	61503	Vieux-Pont
61	Orne	61006	Argentan	61505	Villedieu-lès-Bailleul
76	Seine-Maritime	76219	Doudeville	76006	Amfreville-les-Champs
76	Seine-Maritime	7608	Dieppe-2	76008	Ancourt
76	Seine-Maritime	76219	Doudeville	76016	Anglesqueville-la-Bras-Long

Retrouvez toutes nos mentions légales sur notre site internet <https://www.normandie.ars.sante.fr/mentions-legales-2>

ARS Normandie - Siège régional - Espace Claude Monet - 2, place Jean Nouzille - CS 55035 - 14 050 CAEN Cedex  
Tél : 02.31.70.96.96 - [www.ars.normandie.sante.fr](http://www.ars.normandie.sante.fr) -    

76	Seine-Maritime	7608	Dieppe-2	76026	Arques-la-Bataille
76	Seine-Maritime	7608	Dieppe-2	76054	Bailly-en-Rivière
76	Seine-Maritime	7608	Dieppe-2	76071	Bellengreville
76	Seine-Maritime	76258	Terres-de-Caux	76076	Bénarville
76	Seine-Maritime	76219	Doudeville	76077	Bénesville
76	Seine-Maritime	76114	Bolbec	76082	Bernières
76	Seine-Maritime	76219	Doudeville	76087	Berville-en-Caux
76	Seine-Maritime	76114	Bolbec	76090	Beuzeville-la-Grenier
76	Seine-Maritime	76114	Bolbec	76092	Beuzevillette
76	Seine-Maritime	76114	Bolbec	76114	Bolbec
76	Seine-Maritime	76114	Bolbec	76115	Bolleville
76	Seine-Maritime	76219	Doudeville	76144	Bretteville-Saint-Laurent
76	Seine-Maritime	76164	Rives-en-Seine	76164	Rives-en-Seine
76	Seine-Maritime	76258	Terres-de-Caux	76181	Cléville
76	Seine-Maritime	27246	Fleury-sur-Andelle	76201	Croisy-sur-Andelle
76	Seine-Maritime	7608	Dieppe-2	76210	Dampierre-Saint-Nicolas
76	Seine-Maritime	76219	Doudeville	76219	Doudeville
76	Seine-Maritime	7608	Dieppe-2	76220	Douvrend
76	Seine-Maritime	27246	Fleury-sur-Andelle	76230	Elbeuf-sur-Andelle
76	Seine-Maritime	7608	Dieppe-2	76235	Envermeu
76	Seine-Maritime	76219	Doudeville	76251	Étalleville
76	Seine-Maritime	76219	Doudeville	76253	Étoutteville
76	Seine-Maritime	76258	Terres-de-Caux	76258	Terres-de-Caux
76	Seine-Maritime	76258	Terres-de-Caux	76279	Foucart
76	Seine-Maritime	7608	Dieppe-2	76288	Freulleville
76	Seine-Maritime	76219	Doudeville	76293	Fultot
76	Seine-Maritime	76219	Doudeville	76306	Gonnetot
76	Seine-Maritime	76219	Doudeville	76309	Gonzeville
76	Seine-Maritime	7608	Dieppe-2	76324	Grèges

Retrouvez toutes nos mentions légales sur notre site internet <https://www.normandie.ars.sante.fr/mentions-legales-2>

ARS Normandie - Siège régional - Espace Claude Monet - 2, place Jean Nouzille - CS 55035 - 14 050 CAEN Cedex  
Tél : 02.31.70.96.96 - [www.ars.normandie.sante.fr](http://www.ars.normandie.sante.fr) -    

76	Seine-Maritime	76114	Bolbec	76329	Gruchet-le-Valasse
76	Seine-Maritime	76219	Doudeville	76340	Harcanville
76	Seine-Maritime	76258	Terres-de-Caux	76342	Hattenville
76	Seine-Maritime	76219	Doudeville	76346	Hautot-l'Auvray
76	Seine-Maritime	27246	Fleury-sur-Andelle	76352	La Haye
76	Seine-Maritime	76219	Doudeville	76353	Héberville
76	Seine-Maritime	27246	Fleury-sur-Andelle	76358	Le Héron
76	Seine-Maritime	76114	Bolbec	76382	Lanquetot
76	Seine-Maritime	76164	Rives-en-Seine	76401	Arelaune-en-Seine
76	Seine-Maritime	7608	Dieppe-2	76414	Martin-Église
76	Seine-Maritime	76164	Rives-en-Seine	76418	Maulévrier-Sainte-Gertrude
76	Seine-Maritime	27103	Bourg-Achard	76419	Mauny
76	Seine-Maritime	76114	Bolbec	76421	Mélamare
76	Seine-Maritime	7608	Dieppe-2	76437	Meulers
76	Seine-Maritime	76114	Bolbec	76439	Mirville
76	Seine-Maritime	27246	Fleury-sur-Andelle	76455	Morville-sur-Andelle
76	Seine-Maritime	76114	Bolbec	76468	Nointot
76	Seine-Maritime	76258	Terres-de-Caux	76470	Normanville
76	Seine-Maritime	7608	Dieppe-2	76472	Notre-Dame-d'Aliermont
76	Seine-Maritime	76164	Rives-en-Seine	76473	Notre-Dame-de-Bliquetuit
76	Seine-Maritime	76114	Bolbec	76494	Parc-d'Anxtot
76	Seine-Maritime	76219	Doudeville	76510	Prétot-Vicquemare
76	Seine-Maritime	76114	Bolbec	76518	Raffetot
76	Seine-Maritime	76219	Doudeville	76524	Reuville
76	Seine-Maritime	7608	Dieppe-2	76526	Ricarville-du-Val
76	Seine-Maritime	76219	Doudeville	76542	Routes
76	Seine-Maritime	76114	Bolbec	76543	Rouville
76	Seine-Maritime	76114	Bolbec	76556	Saint-Antoine-la-Forêt
76	Seine-Maritime	76164	Rives-en-Seine	76557	Saint-Arnoult

Retrouvez toutes nos mentions légales sur notre site internet <https://www.normandie.ars.sante.fr/mentions-legales-2>

ARS Normandie - Siège régional - Espace Claude Monet - 2, place Jean Nouzille - CS 55035 - 14 050 CAEN Cedex  
Tél : 02.31.70.96.96 - [www.ars.normandie.sante.fr](http://www.ars.normandie.sante.fr) -    

76	Seine-Maritime	7608	Dieppe-2	76562	Saint-Aubin-le-Cauf
76	Seine-Maritime	76114	Bolbec	76576	Saint-Eustache-la-Forêt
76	Seine-Maritime	7608	Dieppe-2	76590	Saint-Jacques-d'Aliermont
76	Seine-Maritime	76114	Bolbec	76593	Saint-Jean-de-la-Neuville
76	Seine-Maritime	76219	Doudeville	76597	Saint-Laurent-en-Caux
76	Seine-Maritime	7608	Dieppe-2	76618	Petit-Caux
76	Seine-Maritime	7608	Dieppe-2	76624	Saint-Nicolas-d'Aliermont
76	Seine-Maritime	7608	Dieppe-2	76630	Saint-Ouen-sous-Bailly
76	Seine-Maritime	7608	Dieppe-2	76652	Saint-Vaast-d'Équiqueville
76	Seine-Maritime	7608	Dieppe-2	76665	Sauchay
76	Seine-Maritime	76258	Terres-de-Caux	76680	Sorquainville
76	Seine-Maritime	76258	Terres-de-Caux	76692	Thiouville
76	Seine-Maritime	76258	Terres-de-Caux	76695	Tocqueville-les-Murs
76	Seine-Maritime	76258	Terres-de-Caux	76710	Trémauville
76	Seine-Maritime	76164	Rives-en-Seine	76727	Vatteville-la-Rue
76	Seine-Maritime	76258	Terres-de-Caux	76751	Yébleron
76	Seine-Maritime	76258	Terres-de-Caux	76755	Ypreville-Biville
76	Seine-Maritime	76219	Doudeville	76757	Yvecrique
76	Seine-Maritime	27103	Bourg-Achard	76759	Yville-sur-Seine

Retrouvez toutes nos mentions légales sur notre site internet <https://www.normandie.ars.sante.fr/mentions-legales-2>

ARS Normandie - Siège régional - Espace Claude Monet - 2, place Jean Nouzille - CS 55035 - 14 050 CAEN Cedex  
Tél : 02.31.70.96.96 - [www.ars.normandie.sante.fr](http://www.ars.normandie.sante.fr) -    

### ANNEXE 3 : LISTE DES COMMUNES CLASSEES EN ZONE « INTERMEDIAIRE »

Code du département administratif de la commune	Libellé du département administratif de la commune	Code INSEE du bassin de vie ou du pseudo-canton	Libellé du bassin de vie ou du pseudo-canton	Code INSEE de la commune	Libellé de la commune
14	Calvados	14333	Honfleur	14001	Ablon
14	Calvados	14020	Argences	14005	Valambray
14	Calvados	14257	Évrecy	14006	Amayé-sur-Orne
14	Calvados	14752	Villers-Bocage	14007	Amayé-sur-Seulles
14	Calvados	1404	Cabourg	14009	Amfreville
14	Calvados	14752	Villers-Bocage	14011	Aurseulles
14	Calvados	1404	Cabourg	14012	Angerville
14	Calvados	14514	Pont-l'Évêque	14016	Annebault
14	Calvados	14020	Argences	14020	Argences
14	Calvados	1404	Cabourg	14024	Auberville
14	Calvados	14258	Falaise	14025	Aubigny
14	Calvados	1403	Thue-et-Mue	14026	Audrieu
14	Calvados	1406	Caen-2	14030	Authie
14	Calvados	14514	Pont-l'Évêque	14032	Les Authieux-sur-Calonne
14	Calvados	14514	Pont-l'Évêque	14033	Auvillars
14	Calvados	14257	Évrecy	14034	Avenay
14	Calvados	14712	Troarn	14036	Banneville-la-Campagne
14	Calvados	14333	Honfleur	14041	Barneville-la-Bertran
14	Calvados	1412	Évrecy	14042	Baron-sur-Odon
14	Calvados	14712	Troarn	14045	Basseneville
14	Calvados	1404	Cabourg	14046	Bavent
14	Calvados	14258	Falaise	14053	Beumais

 Retrouvez toutes nos mentions légales sur notre site internet <https://www.normandie.ars.sante.fr/mentions-legales-2>

ARS Normandie - Siège régional - Espace Claude Monet - 2, place Jean Nouzille - CS 55035 - 14 050 CAEN Cedex  
Tél : 02.31.70.96.96 - [www.ars.normandie.sante.fr](http://www.ars.normandie.sante.fr) - 

14	Calvados	14762	Vire Normandie	14054	Beaumesnil
14	Calvados	14514	Pont-l'Évêque	14055	Beaumont-en-Auge
14	Calvados	14020	Argences	14057	Bellengreville
14	Calvados	1421	Pont-l'Évêque	14059	Benerville-sur-Mer
14	Calvados	1420	Ouistreham	14060	Bénouville
14	Calvados	14762	Vire Normandie	14061	Souleuvre en Bocage
14	Calvados	1420	Ouistreham	14068	Biéville-Beuville
14	Calvados	1417	Lisieux	14069	Beuvillers
14	Calvados	1419	Mézidon Vallée d'Auge	14070	Beuvron-en-Auge
14	Calvados	1420	Ouistreham	14076	Blainville-sur-Orne
14	Calvados	14514	Pont-l'Évêque	14077	Blangy-le-Château
14	Calvados	1421	Pont-l'Évêque	14079	Blonville-sur-Mer
14	Calvados	1419	Mézidon Vallée d'Auge	14082	La Boissière
14	Calvados	14514	Pont-l'Évêque	14083	Bonnebosq
14	Calvados	27170	Cormeilles	14085	Bonneville-la-Louvet
14	Calvados	1421	Pont-l'Évêque	14086	Bonneville-sur-Touques
14	Calvados	14258	Falaise	14088	Bons-Tassilly
14	Calvados	14257	Évrecy	14089	Bougy
14	Calvados	14514	Pont-l'Évêque	14091	Bourgeauville
14	Calvados	1412	Évrecy	14092	Bourguébus
14	Calvados	1404	Cabourg	14093	Branville
14	Calvados	14762	Vire Normandie	14096	Brémoy
14	Calvados	14258	Falaise	14097	Bretteville-le-Rabet
14	Calvados	1403	Thue-et-Mue	14098	Thue et Mue
14	Calvados	1422	Hom	14100	Bretteville-sur-Laize
14	Calvados	1405	Caen-1	14101	Bretteville-sur-Odon
14	Calvados	14514	Pont-l'Évêque	14102	Le Breuil-en-Auge
14	Calvados	1421	Pont-l'Évêque	14104	Le Brévedent
14	Calvados	1404	Cabourg	14106	Bréville-les-Monts

Retrouvez toutes nos mentions légales sur notre site internet <https://www.normandie.ars.sante.fr/mentions-legales-2>

ARS Normandie - Siège régional - Espace Claude Monet - 2, place Jean Nouzille - CS 55035 - 14 050 CAEN Cedex  
Tél : 02.31.70.96.96 - [www.ars.normandie.sante.fr](http://www.ars.normandie.sante.fr) -    

14	Calvados	1404	Cabourg	14110	Brucourt
14	Calvados	14020	Argences	14116	Le Bû-sur-Rouvres
14	Calvados	1404	Cabourg	14117	Cabourg
14	Calvados	1499	Caen	14118	Caen
14	Calvados	1424	Troarn	14119	Cagny
14	Calvados	14752	Villers-Bocage	14120	Cahagnes
14	Calvados	14257	Évrecy	14122	La Caine
14	Calvados	1403	Thue-et-Mue	14123	Cairon
14	Calvados	14342	Isigny-sur-Mer	14124	La Cambe
14	Calvados	1420	Ouistreham	14125	Cambes-en-Plaine
14	Calvados	1419	Mézidon Vallée d'Auge	14126	Cambremer
14	Calvados	14762	Vire Normandie	14127	Campagnolles
14	Calvados	1421	Pont-l'Évêque	14131	Canapville
14	Calvados	14342	Isigny-sur-Mer	14132	Canchy
14	Calvados	14020	Argences	14134	Canteloup
14	Calvados	14342	Isigny-sur-Mer	14136	Cardonville
14	Calvados	1406	Caen-2	14137	Carpiquet
14	Calvados	50502	Saint-Lô	14138	Cartigny-l'Épinay
14	Calvados	14752	Villers-Bocage	14143	Caumont-sur-Aure
14	Calvados	14258	Falaise	14145	Cauvicourt
14	Calvados	14431	Mézidon Vallée d'Auge	14149	Cesny-aux-Vignes
14	Calvados	1422	Hom	14160	Cintheaux
14	Calvados	14514	Pont-l'Évêque	14161	Clarbec
14	Calvados	14020	Argences	14163	Cléville
14	Calvados	14488	Ouistreham	14166	Colleville-Montgomery
14	Calvados	1414	Hérouville-Saint-Clair	14167	Colombelles
14	Calvados	14431	Mézidon Vallée d'Auge	14173	Condé-sur-Ifs
14	Calvados	1421	Pont-l'Évêque	14177	Coquainvilliers
14	Calvados	1417	Lisieux	14179	Cordebugle

Retrouvez toutes nos mentions légales sur notre site internet <https://www.normandie.ars.sante.fr/mentions-legales-2>

ARS Normandie - Siège régional - Espace Claude Monet - 2, place Jean Nouzille - CS 55035 - 14 050 CAEN Cedex  
Tél : 02.31.70.96.96 - [www.ars.normandie.sante.fr](http://www.ars.normandie.sante.fr) -    

14	Calvados	14258	Falaise	14180	Cordey
14	Calvados	14752	Villers-Bocage	14182	Cormolain
14	Calvados	1417	Lisieux	14193	Courtonne-la-Meurdrac
14	Calvados	1417	Lisieux	14194	Courtonne-les-Deux-Églises
14	Calvados	1404	Cabourg	14198	Cresseveuille
14	Calvados	1404	Cabourg	14203	Cricqueville-en-Auge
14	Calvados	14342	Isigny-sur-Mer	14204	Cricqueville-en-Bessin
14	Calvados	1403	Thue-et-Mue	14205	Cristot
14	Calvados	14258	Falaise	14206	Crocy
14	Calvados	1424	Troarn	14215	Cuverville
14	Calvados	14258	Falaise	14216	Damblainville
14	Calvados	1404	Cabourg	14218	Danestal
14	Calvados	1424	Troarn	14221	Démouville
14	Calvados	14258	Falaise	14223	Le Détroit
14	Calvados	1404	Cabourg	14225	Dives-sur-Mer
14	Calvados	1404	Cabourg	14227	Douville-en-Auge
14	Calvados	1404	Cabourg	14229	Dozulé
14	Calvados	14514	Pont-l'Évêque	14230	Drubec
14	Calvados	1419	Mézidon Vallée d'Auge	14231	Beaufour-Druval
14	Calvados	1424	Troarn	14237	Émiéville
14	Calvados	1421	Pont-l'Évêque	14238	Englesqueville-en-Auge
14	Calvados	14258	Falaise	14240	Épaney
14	Calvados	14752	Villers-Bocage	14241	Épinay-sur-Odon
14	Calvados	1407	Caen-3	14242	Épron
14	Calvados	14333	Honfleur	14243	Équemauville
14	Calvados	14258	Falaise	14244	Eraines
14	Calvados	1424	Troarn	14246	Escoville
14	Calvados	14257	Évrecy	14249	Esquay-Notre-Dame
14	Calvados	14258	Falaise	14252	Estrées-la-Campagne

Retrouvez toutes nos mentions légales sur notre site internet <https://www.normandie.ars.sante.fr/mentions-legales-2>

ARS Normandie - Siège régional - Espace Claude Monet - 2, place Jean Nouzille - CS 55035 - 14 050 CAEN Cedex  
Tél : 02.31.70.96.96 - [www.ars.normandie.sante.fr](http://www.ars.normandie.sante.fr) -    

14	Calvados	1409	Caen-5	14254	Éterville
14	Calvados	14257	Évrecy	14257	Évrecy
14	Calvados	14258	Falaise	14258	Falaise
14	Calvados	1421	Pont-l'Évêque	14260	Fauguernon
14	Calvados	27170	Cormeilles	14261	Le Faulq
14	Calvados	1412	Évrecy	14266	Feuguerolles-Bully
14	Calvados	14514	Pont-l'Évêque	14269	Fierville-les-Parcs
14	Calvados	1421	Pont-l'Évêque	14270	Firfol
14	Calvados	1409	Caen-5	14271	Fleury-sur-Orne
14	Calvados	1412	Évrecy	14274	Fontaine-Étoupefour
14	Calvados	14258	Falaise	14276	Fontaine-le-Pin
14	Calvados	1412	Évrecy	14277	Fontenay-le-Marmion
14	Calvados	1403	Thue-et-Mue	14278	Fontenay-le-Pesnel
14	Calvados	1419	Mézidon Vallée d'Auge	14280	Formentin
14	Calvados	14258	Falaise	14283	Fourches
14	Calvados	14258	Falaise	14284	Fourneaux-le-Val
14	Calvados	1419	Mézidon Vallée d'Auge	14285	Le Fournet
14	Calvados	14333	Honfleur	14286	Fourneville
14	Calvados	1424	Troarn	14287	Frénouville
14	Calvados	1403	Thue-et-Mue	14288	Le Fresne-Camilly
14	Calvados	14258	Falaise	14289	Fresné-la-Mère
14	Calvados	1422	Hom	14290	Fresney-le-Puceux
14	Calvados	1421	Pont-l'Évêque	14293	Fumichon
14	Calvados	14257	Évrecy	14297	Gavrus
14	Calvados	14342	Isigny-sur-Mer	14298	Géfosse-Fontenay
14	Calvados	14333	Honfleur	14299	Genneville
14	Calvados	1419	Mézidon Vallée d'Auge	14300	Gerrots
14	Calvados	14514	Pont-l'Évêque	14302	Glanville
14	Calvados	1417	Lisieux	14303	Glos

Retrouvez toutes nos mentions légales sur notre site internet <https://www.normandie.ars.sante.fr/mentions-legales-2>

ARS Normandie - Siège régional - Espace Claude Monet - 2, place Jean Nouzille - CS 55035 - 14 050 CAEN Cedex  
Tél : 02.31.70.96.96 - [www.ars.normandie.sante.fr](http://www.ars.normandie.sante.fr) -    

14	Calvados	14333	Honfleur	14304	Gonneville-sur-Honfleur
14	Calvados	1404	Cabourg	14305	Gonneville-sur-Mer
14	Calvados	1404	Cabourg	14306	Gonneville-en-Auge
14	Calvados	1404	Cabourg	14308	Goustranville
14	Calvados	14258	Falaise	14309	Gouvix
14	Calvados	14258	Falaise	14310	Grainville-Langannerie
14	Calvados	1412	Évrecy	14311	Grainville-sur-Odon
14	Calvados	14342	Isigny-sur-Mer	14312	Grandcamp-Maisy
14	Calvados	1404	Cabourg	14316	Granges
14	Calvados	1412	Évrecy	14319	Gretheville
14	Calvados	14488	Ouistreham	14325	Hermanville-sur-Mer
14	Calvados	1421	Pont-l'Évêque	14326	Hermival-les-Vaux
14	Calvados	1414	Hérouville-Saint-Clair	14327	Hérouville-Saint-Clair
14	Calvados	1404	Cabourg	14328	Hérouvillette
14	Calvados	1404	Cabourg	14329	Heuland
14	Calvados	14258	Falaise	14332	La Hoguette
14	Calvados	14333	Honfleur	14333	Honfleur
14	Calvados	27056	Bernay	14334	L'Hôtellerie
14	Calvados	1419	Mézidon Vallée d'Auge	14335	Hotot-en-Auge
14	Calvados	1419	Mézidon Vallée d'Auge	14337	La Houblonnière
14	Calvados	1404	Cabourg	14338	Houlgate
14	Calvados	14342	Isigny-sur-Mer	14342	Isigny-sur-Mer
14	Calvados	14258	Falaise	14343	Les Isles-Bardel
14	Calvados	14712	Troarn	14344	Janville
14	Calvados	14752	Villers-Bocage	14347	Dialan sur Chaîne
14	Calvados	1412	Évrecy	14349	Laize-Clinchamps
14	Calvados	14762	Vire Normandie	14352	Landelles-et-Coupigny
14	Calvados	14752	Villers-Bocage	14353	Landes-sur-Ajon
14	Calvados	14762	Vire Normandie	14357	Terres de Druance

Retrouvez toutes nos mentions légales sur notre site internet <https://www.normandie.ars.sante.fr/mentions-legales-2>

ARS Normandie - Siège régional - Espace Claude Monet - 2, place Jean Nouzille - CS 55035 - 14 050 CAEN Cedex  
Tél : 02.31.70.96.96 - [www.ars.normandie.sante.fr](http://www.ars.normandie.sante.fr) -    

14	Calvados	14514	Pont-l'Évêque	14358	Léaupartie
14	Calvados	14258	Falaise	14360	Leffard
14	Calvados	1419	Mézidon Vallée d'Auge	14362	Lessard-et-le-Chêne
14	Calvados	1417	Lisieux	14366	Lisieux
14	Calvados	50502	Saint-Lô	14367	Lison
14	Calvados	50502	Saint-Lô	14369	Litteau
14	Calvados	14752	Villers-Bocage	14374	Les Loges
14	Calvados	14258	Falaise	14375	Les Loges-Saulces
14	Calvados	1409	Caen-5	14383	Louvigny
14	Calvados	14752	Villers-Bocage	14389	Maisoncelles-Pelvey
14	Calvados	14257	Évrecy	14390	Maisoncelles-sur-Ajon
14	Calvados	14257	Évrecy	14393	Maizet
14	Calvados	1412	Évrecy	14396	Maltot
14	Calvados	1419	Mézidon Vallée d'Auge	14398	Manerbe
14	Calvados	14514	Pont-l'Évêque	14399	Manneville-la-Pipard
14	Calvados	14258	Falaise	14402	Le Marais-la-Chapelle
14	Calvados	1417	Lisieux	14403	Marolles
14	Calvados	14258	Falaise	14404	Martainville
14	Calvados	14258	Falaise	14405	Martigny-sur-l'Ante
14	Calvados	1412	Évrecy	14408	May-sur-Orne
14	Calvados	1404	Cabourg	14409	Merville-Franceville-Plage
14	Calvados	14020	Argences	14410	Méry-Bissières-en-Auge
14	Calvados	1419	Mézidon Vallée d'Auge	14419	Le Mesnil-Eudes
14	Calvados	1417	Lisieux	14421	Le Mesnil-Guillaume
14	Calvados	14762	Vire Normandie	14424	Le Mesnil-Robert
14	Calvados	1419	Mézidon Vallée d'Auge	14425	Le Mesnil-Simon
14	Calvados	14514	Pont-l'Évêque	14426	Le Mesnil-sur-Blangy
14	Calvados	14431	Mézidon Vallée d'Auge	14431	Mézidon Vallée d'Auge
14	Calvados	1419	Mézidon Vallée d'Auge	14435	Les Monceaux

Retrouvez toutes nos mentions légales sur notre site internet <https://www.normandie.ars.sante.fr/mentions-legales-2>

ARS Normandie - Siège régional - Espace Claude Monet - 2, place Jean Nouzille - CS 55035 - 14 050 CAEN Cedex  
Tél : 02.31.70.96.96 - [www.ars.normandie.sante.fr](http://www.ars.normandie.sante.fr) -    

14	Calvados	1412	Évrecy	14438	Mondrainville
14	Calvados	14342	Isigny-sur-Mer	14439	Monfréville
14	Calvados	14257	Évrecy	14446	Montigny
14	Calvados	1419	Mézidon Vallée d'Auge	14448	Montreuil-en-Auge
14	Calvados	14752	Villers-Bocage	14449	Monts-en-Bessin
14	Calvados	14258	Falaise	14452	Morteaux-Coulibœuf
14	Calvados	1405	Caen-1	14454	Mouen
14	Calvados	14020	Argences	14456	Moult-Chicheboville
14	Calvados	1421	Pont-l'Évêque	14460	Moyaux
14	Calvados	1421	Pont-l'Évêque	14466	Norolles
14	Calvados	14258	Falaise	14467	Noron-l'Abbaye
14	Calvados	14431	Mézidon Vallée d'Auge	14473	Notre-Dame-de-Livaye
14	Calvados	14431	Mézidon Vallée d'Auge	14474	Notre-Dame-d'Estrées-Corbon
14	Calvados	14752	Villers-Bocage	14475	Val d'Arry
14	Calvados	14258	Falaise	14476	Olendon
14	Calvados	14342	Isigny-sur-Mer	14480	Osmanville
14	Calvados	14431	Mézidon Vallée d'Auge	14482	Ouézy
14	Calvados	1421	Pont-l'Évêque	14484	Ouilly-du-Houley
14	Calvados	14258	Falaise	14486	Ouilly-le-Tesson
14	Calvados	1421	Pont-l'Évêque	14487	Ouilly-le-Vicomte
14	Calvados	14488	Ouistreham	14488	Ouistreham
14	Calvados	14752	Villers-Bocage	14491	Parfouru-sur-Odon
14	Calvados	14333	Honfleur	14492	Penedepie
14	Calvados	1404	Cabourg	14494	Périers-en-Auge
14	Calvados	1420	Ouistreham	14495	Périers-sur-le-Dan
14	Calvados	14258	Falaise	14497	Perrières
14	Calvados	14258	Falaise	14498	Pertheville-Ners
14	Calvados	1404	Cabourg	14499	Petiville
14	Calvados	14514	Pont-l'Évêque	14500	Pierrefitte-en-Auge

Retrouvez toutes nos mentions légales sur notre site internet <https://www.normandie.ars.sante.fr/mentions-legales-2>

ARS Normandie - Siège régional - Espace Claude Monet - 2, place Jean Nouzille - CS 55035 - 14 050 CAEN Cedex  
Tél : 02.31.70.96.96 - [www.ars.normandie.sante.fr](http://www.ars.normandie.sante.fr) -    

14	Calvados	14258	Falaise	14502	Pierrepont
14	Calvados	1421	Pont-l'Évêque	14504	Le Pin
14	Calvados	50601	Torigny-les-Villes	14511	Pont-Bellanger
14	Calvados	14514	Pont-l'Évêque	14514	Pont-l'Évêque
14	Calvados	14258	Falaise	14516	Potigny
14	Calvados	14257	Évrecy	14519	Préaux-Bocage
14	Calvados	1419	Mézidon Vallée d'Auge	14520	Le Pré-d'Auge
14	Calvados	1419	Mézidon Vallée d'Auge	14522	Prêtreville
14	Calvados	1404	Cabourg	14524	Putot-en-Auge
14	Calvados	14431	Mézidon Vallée d'Auge	14527	Belle Vie en Auge
14	Calvados	27065	Beuzeville	14528	Quetteville
14	Calvados	1404	Cabourg	14530	Ranville
14	Calvados	14258	Falaise	14531	Rapilly
14	Calvados	14514	Pont-l'Évêque	14533	Repentigny
14	Calvados	14514	Pont-l'Évêque	14534	Reux
14	Calvados	14333	Honfleur	14536	La Rivière-Saint-Sauveur
14	Calvados	1412	Évrecy	14538	Castine-en-Plaine
14	Calvados	1421	Pont-l'Évêque	14540	Rocques
14	Calvados	1419	Mézidon Vallée d'Auge	14541	La Roque-Baignard
14	Calvados	1403	Thue-et-Mue	14542	Rosel
14	Calvados	1403	Thue-et-Mue	14543	Rots
14	Calvados	14258	Falaise	14546	Rouvres
14	Calvados	1419	Mézidon Vallée d'Auge	14550	Rumesnil
14	Calvados	1412	Évrecy	14554	Le Castelet
14	Calvados	27065	Beuzeville	14555	Saint-André-d'Hébertot
14	Calvados	1409	Caen-5	14556	Saint-André-sur-Orne
14	Calvados	1421	Pont-l'Évêque	14557	Saint-Arnoult
14	Calvados	14488	Ouistreham	14558	Saint-Aubin-d'Arquenay
14	Calvados	27065	Beuzeville	14563	Saint-Benoît-d'Hébertot

Retrouvez toutes nos mentions légales sur notre site internet <https://www.normandie.ars.sante.fr/mentions-legales-2>

ARS Normandie - Siège régional - Espace Claude Monet - 2, place Jean Nouzille - CS 55035 - 14 050 CAEN Cedex  
Tél : 02.31.70.96.96 - [www.ars.normandie.sante.fr](http://www.ars.normandie.sante.fr) -    

14	Calvados	1406	Caen-2	14566	Saint-Contest
14	Calvados	1419	Mézidon Vallée d'Auge	14574	Saint-Désir
14	Calvados	14514	Pont-l'Évêque	14575	Saint-Étienne-la-Thillaye
14	Calvados	14333	Honfleur	14578	Saint-Gatien-des-Bois
14	Calvados	1419	Mézidon Vallée d'Auge	14582	Saint-Germain-de-Livet
14	Calvados	14342	Isigny-sur-Mer	14586	Saint-Germain-du-Pert
14	Calvados	1406	Caen-2	14587	Saint-Germain-la-Blanche-Herbe
14	Calvados	14258	Falaise	14588	Saint-Germain-Langot
14	Calvados	14258	Falaise	14589	Saint-Germain-le-Vasson
14	Calvados	14752	Villers-Bocage	14590	Sainte-Honorine-de-Ducy
14	Calvados	14257	Évrecy	14592	Sainte-Honorine-du-Fay
14	Calvados	14514	Pont-l'Évêque	14593	Saint-Hymer
14	Calvados	1419	Mézidon Vallée d'Auge	14595	Saint-Jean-de-Livet
14	Calvados	1404	Cabourg	14598	Saint-Jouin
14	Calvados	14514	Pont-l'Évêque	14601	Saint-Julien-sur-Calonne
14	Calvados	1404	Cabourg	14606	Saint-Léger-Dubosq
14	Calvados	14752	Villers-Bocage	14607	Saint-Louet-sur-Seulles
14	Calvados	1403	Thue-et-Mue	14610	Saint-Manvieu-Norrey
14	Calvados	50502	Saint-Lô	14613	Saint-Marcouf
14	Calvados	50502	Saint-Lô	14614	Sainte-Marguerite-d'Elle
14	Calvados	50601	Torigny-les-Villes	14619	Sainte-Marie-Outre-l'Eau
14	Calvados	14514	Pont-l'Évêque	14620	Saint-Martin-aux-Chartrains
14	Calvados	1412	Évrecy	14623	Saint-Martin-de-Fontenay
14	Calvados	1417	Lisieux	14625	Saint-Martin-de-la-Lieue
14	Calvados	1419	Mézidon Vallée d'Auge	14626	Saint-Martin-de-Mailloc
14	Calvados	14258	Falaise	14627	Saint-Martin-de-Mieux
14	Calvados	14020	Argences	14637	Saint-Ouen-du-Mesnil-Oger
14	Calvados	1419	Mézidon Vallée d'Auge	14639	Saint-Ouen-le-Pin
14	Calvados	14712	Troarn	14640	Saint-Pair

Retrouvez toutes nos mentions légales sur notre site internet <https://www.normandie.ars.sante.fr/mentions-legales-2>

ARS Normandie - Siège régional - Espace Claude Monet - 2, place Jean Nouzille - CS 55035 - 14 050 CAEN Cedex  
Tél : 02.31.70.96.96 - [www.ars.normandie.sante.fr](http://www.ars.normandie.sante.fr) -    

14	Calvados	1421	Pont-l'Évêque	14644	Saint-Philbert-des-Champs
14	Calvados	1421	Pont-l'Évêque	14645	Saint-Pierre-Azif
14	Calvados	14258	Falaise	14646	Saint-Pierre-Canivet
14	Calvados	1419	Mézidon Vallée d'Auge	14648	Saint-Pierre-des-Ifs
14	Calvados	14258	Falaise	14649	Saint-Pierre-du-Bû
14	Calvados	14752	Villers-Bocage	14650	Saint-Pierre-du-Fresne
14	Calvados	14712	Troarn	14651	Saint-Pierre-du-Jonquet
14	Calvados	14342	Isigny-sur-Mer	14652	Saint-Pierre-du-Mont
14	Calvados	14712	Troarn	14657	Saint-Samson
14	Calvados	14762	Vire Normandie	14658	Noues de Sienne
14	Calvados	14020	Argences	14659	Saint-Sylvain
14	Calvados	1404	Cabourg	14660	Saint-Vaast-en-Auge
14	Calvados	14752	Villers-Bocage	14664	Sallen
14	Calvados	1404	Cabourg	14665	Sallenelles
14	Calvados	14712	Troarn	14666	Sannerville
14	Calvados	14752	Villers-Bocage	14672	Val de Drôme
14	Calvados	14020	Argences	14674	Soignolles
14	Calvados	1412	Évrecy	14675	Soliers
14	Calvados	14258	Falaise	14677	Soulangy
14	Calvados	14258	Falaise	14678	Soumont-Saint-Quentin
14	Calvados	14514	Pont-l'Évêque	14682	Surville
14	Calvados	1403	Thue-et-Mue	14684	Tessel
14	Calvados	1403	Thue-et-Mue	14685	Thaon
14	Calvados	14333	Honfleur	14687	Le Theil-en-Auge
14	Calvados	14514	Pont-l'Évêque	14694	Le Torquesne
14	Calvados	14712	Troarn	14698	Touffréville
14	Calvados	1421	Pont-l'Évêque	14701	Tourgéville
14	Calvados	14514	Pont-l'Évêque	14706	Tourville-en-Auge
14	Calvados	1405	Caen-1	14707	Tourville-sur-Odon

Retrouvez toutes nos mentions légales sur notre site internet <https://www.normandie.ars.sante.fr/mentions-legales-2>

ARS Normandie - Siège régional - Espace Claude Monet - 2, place Jean Nouzille - CS 55035 - 14 050 CAEN Cedex  
Tél : 02.31.70.96.96 - [www.ars.normandie.sante.fr](http://www.ars.normandie.sante.fr) -    

14	Calvados	14752	Villers-Bocage	14708	Tracy-Bocage
14	Calvados	14258	Falaise	14710	Tréprel
14	Calvados	14712	Troarn	14712	Troarn
14	Calvados	14258	Falaise	14719	Urville
14	Calvados	14258	Falaise	14720	Ussy
14	Calvados	14257	Évrecy	14721	Vacognes-Neuilly
14	Calvados	14514	Pont-l'Évêque	14723	Valsemé
14	Calvados	1404	Cabourg	14724	Varaville
14	Calvados	14762	Vire Normandie	14726	Valdallière
14	Calvados	1421	Pont-l'Évêque	14731	Vauville
14	Calvados	14752	Villers-Bocage	14734	Vendes
14	Calvados	14258	Falaise	14737	Versainville
14	Calvados	1405	Caen-1	14738	Verson
14	Calvados	1419	Mézidon Vallée d'Auge	14743	Victot-Pontfol
14	Calvados	1412	Évrecy	14747	Vieux
14	Calvados	14514	Pont-l'Évêque	14748	Vieux-Bourg
14	Calvados	14258	Falaise	14751	Vignats
14	Calvados	14752	Villers-Bocage	14752	Villers-Bocage
14	Calvados	14258	Falaise	14753	Villers-Canivet
14	Calvados	1421	Pont-l'Évêque	14754	Villers-sur-Mer
14	Calvados	1406	Caen-2	14758	Villons-les-Buissons
14	Calvados	14258	Falaise	14759	Villy-lez-Falaise
14	Calvados	14752	Villers-Bocage	14760	Villy-Bocage
14	Calvados	14020	Argences	14761	Vimont
14	Calvados	14762	Vire Normandie	14762	Vire Normandie
27	Eure	2718	Pont-de-l'Arche	27003	Acquigny
27	Eure	27469	Pont-de-l'Arche	27008	Alizay
27	Eure	27469	Pont-de-l'Arche	27012	Amfreville-les-Champs
27	Eure	27469	Pont-de-l'Arche	27013	Amfreville-sous-les-Monts

Retrouvez toutes nos mentions légales sur notre site internet <https://www.normandie.ars.sante.fr/mentions-legales-2>

ARS Normandie - Siège régional - Espace Claude Monet - 2, place Jean Nouzille - CS 55035 - 14 050 CAEN Cedex  
Tél : 02.31.70.96.96 - [www.ars.normandie.sante.fr](http://www.ars.normandie.sante.fr) -    

27	Eure	2718	Pont-de-l'Arche	27014	Amfreville-sur-Iton
27	Eure	2714	Louviers	27015	Andé
27	Eure	2711	Évreux-3	27017	Angerville-la-Campagne
27	Eure	27170	Cormeilles	27021	Asnières
27	Eure	27170	Cormeilles	27035	Bailleul-la-Vallée
27	Eure	27056	Bernay	27042	Barville
27	Eure	2711	Évreux-3	27044	Les Baux-Sainte-Croix
27	Eure	27056	Bernay	27046	Bazoques
27	Eure	27056	Bernay	27049	Mesnil-en-Ouche
27	Eure	27056	Bernay	27056	Bernay
27	Eure	14333	Honfleur	27064	Berville-sur-Mer
27	Eure	27065	Beuzeville	27065	Beuzeville
27	Eure	27056	Bernay	27068	Bois-Anzeray
27	Eure	27170	Cormeilles	27071	Le Bois-Hellain
27	Eure	27056	Bernay	27079	Boissy-Lamberville
27	Eure	76312	Gournay-en-Bray	27094	Bosquentin
27	Eure	76312	Gournay-en-Bray	27098	Bouchevilliers
27	Eure	27065	Beuzeville	27100	Boulleville
27	Eure	27056	Bernay	27106	Bournainville-Faverolles
27	Eure	27056	Bernay	27117	Brogie
27	Eure	27056	Bernay	27129	Caorches-Saint-Nicolas
27	Eure	27056	Bernay	27138	Chamblac
27	Eure	27056	Bernay	27149	La Chapelle-Hareng
27	Eure	2711	Évreux-3	27158	Cierrey
27	Eure	2721	Val-de-Reuil	27168	Connelles
27	Eure	27065	Beuzeville	27169	Conteville
27	Eure	27170	Cormeilles	27170	Cormeilles
27	Eure	27056	Bernay	27179	Courbépine
27	Eure	2718	Pont-de-l'Arche	27184	Crasville

Retrouvez toutes nos mentions légales sur notre site internet <https://www.normandie.ars.sante.fr/mentions-legales-2>

ARS Normandie - Siège régional - Espace Claude Monet - 2, place Jean Nouzille - CS 55035 - 14 050 CAEN Cedex  
Tél : 02.31.70.96.96 - [www.ars.normandie.sante.fr](http://www.ars.normandie.sante.fr) -    

27	Eure	2718	Pont-de-l'Arche	27188	Criquebeuf-sur-Seine
27	Eure	27469	Pont-de-l'Arche	27196	Les Damps
27	Eure	27469	Pont-de-l'Arche	27205	Douville-sur-Andelle
27	Eure	27056	Bernay	27207	Drucourt
27	Eure	27056	Bernay	27208	Duranville
27	Eure	2799	Évreux	27229	Évreux
27	Eure	14333	Honfleur	27233	Fatouville-Grestain
27	Eure	2711	Évreux-3	27234	Fauville
27	Eure	27056	Bernay	27237	Le Favril
27	Eure	27056	Bernay	27239	Ferrières-Saint-Hilaire
27	Eure	14333	Honfleur	27243	Fiquefleur-Équainville
27	Eure	76312	Gournay-en-Bray	27245	Fleury-la-Forêt
27	Eure	27469	Pont-de-l'Arche	27247	Flipou
27	Eure	27056	Bernay	27248	Folleville
27	Eure	27056	Bernay	27251	Fontaine-l'Abbé
27	Eure	27056	Bernay	27252	Fontaine-la-Louvet
27	Eure	27065	Beuzeville	27258	Fort-Moville
27	Eure	2723	Vernon	27279	Gasny
27	Eure	2711	Évreux-3	27280	Gauciel
27	Eure	2723	Vernon	27285	Giverny
27	Eure	27056	Bernay	27286	Giverville
27	Eure	27056	Bernay	27289	La Goulafrière
27	Eure	27056	Bernay	27295	Grand-Camp
27	Eure	2718	Pont-de-l'Arche	27321	La Haye-le-Comte
27	Eure	2718	Pont-de-l'Arche	27322	La Haye-Malherbe
27	Eure	2721	Val-de-Reuil	27330	Herqueville
27	Eure	2714	Louviers	27332	Heudebouville
27	Eure	27469	Pont-de-l'Arche	27337	Heuqueville
27	Eure	2711	Évreux-3	27347	Huest

Retrouvez toutes nos mentions légales sur notre site internet <https://www.normandie.ars.sante.fr/mentions-legales-2>

ARS Normandie - Siège régional - Espace Claude Monet - 2, place Jean Nouzille - CS 55035 - 14 050 CAEN Cedex  
Tél : 02.31.70.96.96 - [www.ars.normandie.sante.fr](http://www.ars.normandie.sante.fr) -    

27	Eure	27469	Pont-de-l'Arche	27348	Igoville
27	Eure	2714	Louviers	27351	Incarville
27	Eure	27065	Beuzeville	27361	La Lande-Saint-Léger
27	Eure	2721	Val-de-Reuil	27365	Léry
27	Eure	76312	Gournay-en-Bray	27369	Lilly
27	Eure	2714	Louviers	27375	Louviers
27	Eure	27056	Bernay	27381	Malouy
27	Eure	27065	Beuzeville	27384	Manneville-la-Raoult
27	Eure	27469	Pont-de-l'Arche	27386	Le Manoir
27	Eure	76312	Gournay-en-Bray	27392	Martagny
27	Eure	27065	Beuzeville	27393	Martainville
27	Eure	2718	Pont-de-l'Arche	27394	Martot
27	Eure	27056	Bernay	27395	Mélicourt
27	Eure	27056	Bernay	27398	Menneval
27	Eure	2718	Pont-de-l'Arche	27403	Le Mesnil-Jourdain
27	Eure	2711	Évreux-3	27410	Miserey
27	Eure	2718	Pont-de-l'Arche	27412	Terres de Bord
27	Eure	27056	Bernay	27414	Montreuil-l'Argillé
27	Eure	27056	Bernay	27418	Morsan
27	Eure	27056	Bernay	27455	Piencourt
27	Eure	2718	Pont-de-l'Arche	27456	Pinterville
27	Eure	27469	Pont-de-l'Arche	27458	Pîtres
27	Eure	27056	Bernay	27459	Les Places
27	Eure	27056	Bernay	27460	Plainville
27	Eure	27056	Bernay	27462	Le Planquay
27	Eure	27056	Bernay	27463	Plasnes
27	Eure	2711	Évreux-3	27464	Le Plessis-Grohan
27	Eure	27469	Pont-de-l'Arche	27469	Pont-de-l'Arche
27	Eure	27469	Pont-de-l'Arche	27470	Pont-Saint-Pierre

Retrouvez toutes nos mentions légales sur notre site internet <https://www.normandie.ars.sante.fr/mentions-legales-2>

ARS Normandie - Siège régional - Espace Claude Monet - 2, place Jean Nouzille - CS 55035 - 14 050 CAEN Cedex  
Tél : 02.31.70.96.96 - [www.ars.normandie.sante.fr](http://www.ars.normandie.sante.fr) -    

27	Eure	2721	Val-de-Reuil	27471	Porte-de-Seine
27	Eure	2721	Val-de-Reuil	27474	Poses
27	Eure	2718	Pont-de-l'Arche	27483	Quatremare
27	Eure	27469	Pont-de-l'Arche	27493	Romilly-sur-Andelle
27	Eure	27056	Bernay	27505	Saint-Agnan-de-Cernières
27	Eure	27056	Bernay	27512	Saint-Aubin-de-Scellon
27	Eure	27056	Bernay	27514	Saint-Aubin-du-Thenney
27	Eure	27056	Bernay	27516	Treis-Sants-en-Ouche
27	Eure	2721	Val-de-Reuil	27528	Le Vaudreuil
27	Eure	27056	Bernay	27530	Saint-Denis-d'Augerons
27	Eure	2714	Louviers	27537	Saint-Étienne-du-Vauvray
27	Eure	2723	Vernon	27540	Sainte-Geneviève-lès-Gasny
27	Eure	27056	Bernay	27557	Saint-Léger-de-Rôtes
27	Eure	27065	Beuzeville	27561	Saint-Maclou
27	Eure	27056	Bernay	27564	Saint-Mards-de-Fresne
27	Eure	27056	Bernay	27569	Saint-Martin-du-Tilleul
27	Eure	27056	Bernay	27590	Saint-Pierre-de-Cernières
27	Eure	27170	Cormeilles	27591	Saint-Pierre-de-Cormeilles
27	Eure	27065	Beuzeville	27597	Saint-Pierre-du-Val
27	Eure	2714	Louviers	27598	Saint-Pierre-du-Vauvray
27	Eure	27170	Cormeilles	27605	Saint-Sylvestre-de-Cormeilles
27	Eure	27056	Bernay	27608	Saint-Victor-de-Chrétienville
27	Eure	27056	Bernay	27613	Saint-Vincent-du-Boulay
27	Eure	2711	Évreux-3	27615	Sassey
27	Eure	2718	Pont-de-l'Arche	27623	Surtauville
27	Eure	2718	Pont-de-l'Arche	27624	Surville
27	Eure	27056	Bernay	27627	Le Theil-Nolent
27	Eure	27056	Bernay	27629	Thiberville
27	Eure	27065	Beuzeville	27646	Le Torpt

Retrouvez toutes nos mentions légales sur notre site internet <https://www.normandie.ars.sante.fr/mentions-legales-2>

ARS Normandie - Siège régional - Espace Claude Monet - 2, place Jean Nouzille - CS 55035 - 14 050 CAEN Cedex  
Tél : 02.31.70.96.96 - [www.ars.normandie.sante.fr](http://www.ars.normandie.sante.fr) -    

27	Eure	2711	Évreux-3	27659	La Trinité
27	Eure	27056	Bernay	27660	La Trinité-de-Réville
27	Eure	2718	Pont-de-l'Arche	27666	La Vacherie
27	Eure	27056	Bernay	27667	Valailles
27	Eure	2711	Évreux-3	27668	Le Val-David
27	Eure	27469	Pont-de-l'Arche	27673	Vatteville
27	Eure	27056	Bernay	27680	Verneusses
27	Eure	2723	Vernon	27681	Vernon
27	Eure	2711	Évreux-3	27684	Le Vieil-Évreux
27	Eure	2714	Louviers	27697	Vironvay
27	Eure	2721	Val-de-Reuil	27701	Val-de-Reuil
50	Manche	50502	Saint-Lô	50002	Agneaux
50	Manche	50003	Agon-Coutainville	50003	Agon-Coutainville
50	Manche	50502	Saint-Lô	50004	Airel
50	Manche	50502	Saint-Lô	50006	Amigny
50	Manche	50218	Granville	50008	Anctoville-sur-Boscq
50	Manche	50615	Valognes	50013	Anneville-en-Saire
50	Manche	50099	Carentan-les-Marais	50016	Apperville
50	Manche	50410	Pontorson	50019	Aucey-la-Plaine
50	Manche	50099	Carentan-les-Marais	50021	Audouville-la-Hubert
50	Manche	50615	Valognes	50022	Aumeville-Lestre
50	Manche	50099	Carentan-les-Marais	50023	Auvers
50	Manche	50099	Carentan-les-Marais	50024	Auxais
50	Manche	50025	Avranches	50025	Avranches
50	Manche	50341	Montebourg	50026	Azeville
50	Manche	50025	Avranches	50027	Bacilly
50	Manche	50615	Valognes	50030	Barfleur
50	Manche	50502	Saint-Lô	50032	La Barre-de-Semilly
50	Manche	50502	Saint-Lô	50034	Baudre

Retrouvez toutes nos mentions légales sur notre site internet <https://www.normandie.ars.sante.fr/mentions-legales-2>

ARS Normandie - Siège régional - Espace Claude Monet - 2, place Jean Nouzille - CS 55035 - 14 050 CAEN Cedex  
Tél : 02.31.70.96.96 - [www.ars.normandie.sante.fr](http://www.ars.normandie.sante.fr) - 

50	Manche	50099	Carentan-les-Marais	50036	Baupte
50	Manche	50025	Avranches	50038	Beauchamps
50	Manche	5014	Hague	50041	La Hague
50	Manche	50410	Pontorson	50042	Beauvoir
50	Manche	50147	Coutances	50044	Belval
50	Manche	50402	Les Pieux	50045	Benoîtville
50	Manche	50502	Saint-Lô	50046	Bérigny
50	Manche	50601	Torigny-les-Villes	50050	Beuvrigny
50	Manche	14752	Villers-Bocage	50054	Biéville
50	Manche	50003	Agon-Coutainville	50058	Blainville-sur-Mer
50	Manche	50099	Carentan-les-Marais	50059	Blosville
50	Manche	50218	Granville	50066	Jullouville
50	Manche	50099	Carentan-les-Marais	50070	Boutteville
50	Manche	50147	Coutances	50072	Brainville
50	Manche	50076	Bréhal	50076	Bréhal
50	Manche	5024	Cherbourg-en-Cotentin-5	50077	Bretteville
50	Manche	5004	Bricquebec-en-Cotentin	50079	Breuville
50	Manche	50218	Granville	50081	Bréville-sur-Mer
50	Manche	50082	Bricquebec-en-Cotentin	50082	Bricquebec-en-Cotentin
50	Manche	50402	Les Pieux	50083	Bricquebosq
50	Manche	50147	Coutances	50084	Bricqueville-la-Blouette
50	Manche	50076	Bréhal	50085	Bricqueville-sur-Mer
50	Manche	50539	Saint-Pierre-Église	50086	Brillevast
50	Manche	50147	Coutances	50092	Cambernon
50	Manche	50502	Saint-Lô	50093	Cametours
50	Manche	50147	Coutances	50094	Camprond
50	Manche	50502	Saint-Lô	50095	Canisy
50	Manche	50539	Saint-Pierre-Église	50096	Canteloup
50	Manche	50502	Saint-Lô	50098	Carantilly

Retrouvez toutes nos mentions légales sur notre site internet <https://www.normandie.ars.sante.fr/mentions-legales-2>

ARS Normandie - Siège régional - Espace Claude Monet - 2, place Jean Nouzille - CS 55035 - 14 050 CAEN Cedex  
Tél : 02.31.70.96.96 - [www.ars.normandie.sante.fr](http://www.ars.normandie.sante.fr) -    

50	Manche	50099	Carentan-les-Marais	50099	Carentan-les-Marais
50	Manche	50539	Saint-Pierre-Église	50101	Carneville
50	Manche	50218	Granville	50102	Carolles
50	Manche	50502	Saint-Lô	50106	Cavigny
50	Manche	50025	Avranches	50108	Céaux
50	Manche	50076	Bréhal	50109	Cérences
50	Manche	50502	Saint-Lô	50110	Cerisy-la-Forêt
50	Manche	50147	Coutances	50111	Cerisy-la-Salle
50	Manche	50025	Avranches	50115	Le Grippon
50	Manche	50218	Granville	50117	Champeaux
50	Manche	50076	Bréhal	50120	Chanteloup
50	Manche	50025	Avranches	50126	Chavoy
50	Manche	5098	Cherbourg-en-Cotentin	50129	Cherbourg-en-Cotentin
50	Manche	50539	Saint-Pierre-Église	50135	Clitourps
50	Manche	50615	Valognes	50138	Colomby
50	Manche	50502	Saint-Lô	50139	Condé-sur-Vire
50	Manche	50539	Saint-Pierre-Église	50142	Vicq-sur-Mer
50	Manche	50076	Bréhal	50143	Coudeville-sur-Mer
50	Manche	50147	Coutances	50145	Courcy
50	Manche	50025	Avranches	50146	Courtils
50	Manche	50147	Coutances	50147	Coutances
50	Manche	50502	Saint-Lô	50148	Couvains
50	Manche	5008	Cherbourg-en-Cotentin-3	50149	Couville
50	Manche	50615	Valognes	50150	Crasville
50	Manche	50025	Avranches	50155	Crollon
50	Manche	50502	Saint-Lô	50159	Dangy
50	Manche	50502	Saint-Lô	50161	Le Désert
50	Manche	5024	Cherbourg-en-Cotentin-5	50162	Digosville
50	Manche	50601	Torigny-les-Villes	50164	Domjean

Retrouvez toutes nos mentions légales sur notre site internet <https://www.normandie.ars.sante.fr/mentions-legales-2>

ARS Normandie - Siège régional - Espace Claude Monet - 2, place Jean Nouzille - CS 55035 - 14 050 CAEN Cedex  
Tél : 02.31.70.96.96 - [www.ars.normandie.sante.fr](http://www.ars.normandie.sante.fr) -    

50	Manche	50218	Granville	50165	Donville-les-Bains
50	Manche	50025	Avranches	50167	Dragey-Ronthon
50	Manche	50025	Avranches	50168	Ducey-Les Chéris
50	Manche	50341	Montebourg	50169	Écausseville
50	Manche	50341	Montebourg	50172	Émondeville
50	Manche	50025	Avranches	50174	Équilly
50	Manche	50341	Montebourg	50175	Éroudeville
50	Manche	50082	Bricquebec-en-Cotentin	50176	L'Étang-Bertrand
50	Manche	50539	Saint-Pierre-Église	50178	Fermanville
50	Manche	50394	Périers	50181	Feugères
50	Manche	50394	Périers	50182	La Feuillie
50	Manche	50402	Les Pieux	50184	Flamanville
50	Manche	50615	Valognes	50186	Flottemanville
50	Manche	50218	Granville	50188	Folligny
50	Manche	50341	Montebourg	50190	Fontenay-sur-Mer
50	Manche	50601	Torigny-les-Villes	50192	Fourneaux
50	Manche	14762	Vire Normandie	50195	Gathemo
50	Manche	50539	Saint-Pierre-Église	50196	Gatteville-le-Phare
50	Manche	50003	Agon-Coutainville	50198	Geffosses
50	Manche	50025	Avranches	50199	Genêts
50	Manche	50025	Avranches	50205	La Godefroy
50	Manche	50394	Périers	50208	Gonfreville
50	Manche	5026	Val-de-Saire	50209	Gonneville-Le Theil
50	Manche	50394	Périers	50210	Gorges
50	Manche	50601	Torigny-les-Villes	50214	Gouvets
50	Manche	50003	Agon-Coutainville	50215	Gouville-sur-Mer
50	Manche	50099	Carentan-les-Marais	50216	Graignes-Mesnil-Angot
50	Manche	50218	Granville	50218	Granville
50	Manche	50147	Coutances	50219	Gratot

Retrouvez toutes nos mentions légales sur notre site internet <https://www.normandie.ars.sante.fr/mentions-legales-2>

ARS Normandie - Siège régional - Espace Claude Monet - 2, place Jean Nouzille - CS 55035 - 14 050 CAEN Cedex  
Tél : 02.31.70.96.96 - [www.ars.normandie.sante.fr](http://www.ars.normandie.sante.fr) -    

50	Manche	50402	Les Pieux	50222	Grosville
50	Manche	50341	Montebourg	50227	Le Ham
50	Manche	5008	Cherbourg-en-Cotentin-3	50230	Hardinvast
50	Manche	50147	Coutances	50231	Hauteville-sur-Mer
50	Manche	50502	Saint-Lô	50232	Hauteville-la-Guichard
50	Manche	50502	Saint-Lô	50234	La Haye-Bellefond
50	Manche	50025	Avranches	50237	La Haye-Pesnel
50	Manche	50402	Les Pieux	50238	Héauville
50	Manche	50502	Saint-Lô	50239	Thèreval
50	Manche	50402	Les Pieux	50240	Helleville
50	Manche	50615	Valognes	50241	Hémevez
50	Manche	50147	Coutances	50243	Heugueville-sur-Sienne
50	Manche	50099	Carentan-les-Marais	50246	Hiesville
50	Manche	50025	Avranches	50247	Hocquigny
50	Manche	50615	Valognes	50251	Huberville
50	Manche	50076	Bréhal	50252	Hudimesnil
50	Manche	50410	Pontorson	50253	Huisnes-sur-Mer
50	Manche	50341	Montebourg	50258	Joganville
50	Manche	50025	Avranches	50259	Juilley
50	Manche	50601	Torigny-les-Villes	50261	Lamberville
50	Manche	50341	Montebourg	50268	Lestre
50	Manche	50099	Carentan-les-Marais	50269	Liesville-sur-Douve
50	Manche	50615	Valognes	50270	Lieusaint
50	Manche	50076	Bréhal	50272	Tourneville-sur-Mer
50	Manche	50025	Avranches	50276	Lolif
50	Manche	50218	Granville	50277	Longueville
50	Manche	50076	Bréhal	50278	Le Loreur
50	Manche	50502	Saint-Lô	50279	Le Lorey
50	Manche	50025	Avranches	50281	La Lucerne-d'Outremer

Retrouvez toutes nos mentions légales sur notre site internet <https://www.normandie.ars.sante.fr/mentions-legales-2>

ARS Normandie - Siège régional - Espace Claude Monet - 2, place Jean Nouzille - CS 55035 - 14 050 CAEN Cedex  
Tél : 02.31.70.96.96 - [www.ars.normandie.sante.fr](http://www.ars.normandie.sante.fr) -    

50	Manche	50025	Avranches	50282	Le Luot
50	Manche	50502	Saint-Lô	50283	La Luzerne
50	Manche	50082	Bricquebec-en-Cotentin	50285	Magneville
50	Manche	50025	Avranches	50288	Marcey-les-Grèves
50	Manche	50394	Périers	50289	Marchésieux
50	Manche	50025	Avranches	50290	Marcilly
50	Manche	50502	Saint-Lô	50292	Marigny-Le-Lozon
50	Manche	5008	Cherbourg-en-Cotentin-3	50294	Martinvast
50	Manche	5026	Val-de-Saire	50296	Maupertus-sur-Mer
50	Manche	50502	Saint-Lô	50297	La Meauffe
50	Manche	50099	Carentan-les-Marais	50298	Méautis
50	Manche	50502	Saint-Lô	50302	Le Mesnil-Amey
50	Manche	5024	Cherbourg-en-Cotentin-5	50305	Le Mesnil-au-Val
50	Manche	50502	Saint-Lô	50310	Le Mesnil-Eury
50	Manche	50025	Avranches	50317	Le Mesnil-Ozenne
50	Manche	50502	Saint-Lô	50321	Le Mesnil-Rouxelin
50	Manche	50502	Saint-Lô	50324	Le Mesnil-Véron
50	Manche	50218	Granville	50327	La Meurdraquière
50	Manche	50394	Périers	50328	Millières
50	Manche	50615	Valognes	50335	Montaigu-la-Brisette
50	Manche	50147	Coutances	50340	Montcuit
50	Manche	50341	Montebourg	50341	Montebourg
50	Manche	50615	Valognes	50342	Montfarville
50	Manche	50147	Coutances	50345	Monthuchon
50	Manche	50487	Saint-James	50347	Montjoie-Saint-Martin
50	Manche	50147	Coutances	50349	Montmartin-sur-Mer
50	Manche	50147	Coutances	50350	Montpinchon
50	Manche	50502	Saint-Lô	50351	Montrabot
50	Manche	50502	Saint-Lô	50352	Montreuil-sur-Lozon

Retrouvez toutes nos mentions légales sur notre site internet <https://www.normandie.ars.sante.fr/mentions-legales-2>

ARS Normandie - Siège régional - Espace Claude Monet - 2, place Jean Nouzille - CS 55035 - 14 050 CAEN Cedex  
Tél : 02.31.70.96.96 - [www.ars.normandie.sante.fr](http://www.ars.normandie.sante.fr) -    

50	Manche	50410	Pontorson	50353	Le Mont-Saint-Michel
50	Manche	50502	Saint-Lô	50356	Moon-sur-Elle
50	Manche	14762	Vire Normandie	50357	Morigny
50	Manche	50615	Valognes	50360	Morville
50	Manche	50025	Avranches	50361	La Mouche
50	Manche	50502	Saint-Lô	50363	Moyon Villages
50	Manche	50394	Périers	50364	Muneville-le-Bingard
50	Manche	50076	Bréhal	50365	Muneville-sur-Mer
50	Manche	50394	Périers	50368	Nay
50	Manche	50615	Valognes	50369	Négreville
50	Manche	50147	Coutances	50376	Nicorps
50	Manche	50147	Coutances	50378	Notre-Dame-de-Cenilly
50	Manche	5008	Cherbourg-en-Cotentin-3	50382	Nouainville
50	Manche	50615	Valognes	50384	Octeville-l'Avenel
50	Manche	50147	Coutances	50388	Orval sur Sienne
50	Manche	50147	Coutances	50389	Ouville
50	Manche	50341	Montebourg	50390	Ozeville
50	Manche	50394	Périers	50394	Périers
50	Manche	50615	Valognes	50395	La Pernelle
50	Manche	50601	Torigny-les-Villes	50398	Le Perron
50	Manche	50402	Les Pieux	50401	Pierreville
50	Manche	50402	Les Pieux	50402	Les Pieux
50	Manche	50025	Avranches	50407	Poilley
50	Manche	50025	Avranches	50408	Pontaubault
50	Manche	50502	Saint-Lô	50409	Pont-Hébert
50	Manche	50410	Pontorson	50410	Pontorson
50	Manche	50025	Avranches	50411	Ponts
50	Manche	50025	Avranches	50413	Précey
50	Manche	50615	Valognes	50417	Quettehou

Retrouvez toutes nos mentions légales sur notre site internet <https://www.normandie.ars.sante.fr/mentions-legales-2>

ARS Normandie - Siège régional - Espace Claude Monet - 2, place Jean Nouzille - CS 55035 - 14 050 CAEN Cedex  
Tél : 02.31.70.96.96 - [www.ars.normandie.sante.fr](http://www.ars.normandie.sante.fr) - 

50	Manche	50076	Bréhal	50419	Quettreville-sur-Sienne
50	Manche	50502	Saint-Lô	50420	Quibou
50	Manche	50341	Montebourg	50421	Quinéville
50	Manche	50394	Périers	50422	Raids
50	Manche	50502	Saint-Lô	50423	Rampan
50	Manche	50082	Bricquebec-en-Cotentin	50425	Rauville-la-Bigot
50	Manche	50147	Coutances	50429	Regnéville-sur-Mer
50	Manche	50502	Saint-Lô	50431	Remilly Les Marais
50	Manche	50615	Valognes	50433	Réville
50	Manche	50082	Bricquebec-en-Cotentin	50435	Rocheville
50	Manche	50147	Coutances	50437	Roncey
50	Manche	50402	Les Pieux	50442	Le Rozel
50	Manche	50601	Torigny-les-Villes	50444	Saint-Amand-Villages
50	Manche	50099	Carentan-les-Marais	50445	Saint-André-de-Bohon
50	Manche	50502	Saint-Lô	50446	Saint-André-de-l'Épine
50	Manche	50218	Granville	50447	Saint-Aubin-des-Préaux
50	Manche	50025	Avranches	50448	Saint-Aubin-de-Terregatte
50	Manche	50025	Avranches	50451	Saint-Brice
50	Manche	5017	Pieux	50454	Saint-Christophe-du-Foc
50	Manche	50502	Saint-Lô	50455	Saint-Clair-sur-l'Elle
50	Manche	50341	Montebourg	50461	Saint-Cyr
50	Manche	50147	Coutances	50464	Saint-Denis-le-Vêtu
50	Manche	50341	Montebourg	50467	Saint-Floxel
50	Manche	50502	Saint-Lô	50468	Saint-Fromond
50	Manche	50615	Valognes	50469	Sainte-Geneviève
50	Manche	50502	Saint-Lô	50473	Saint-Georges-d'Elle
50	Manche	50502	Saint-Lô	50475	Saint-Georges-Montcocq
50	Manche	50502	Saint-Lô	50476	Saint-Germain-d'Elle
50	Manche	50615	Valognes	50478	Saint-Germain-de-Tournebut

Retrouvez toutes nos mentions légales sur notre site internet <https://www.normandie.ars.sante.fr/mentions-legales-2>

ARS Normandie - Siège régional - Espace Claude Monet - 2, place Jean Nouzille - CS 55035 - 14 050 CAEN Cedex  
Tél : 02.31.70.96.96 - [www.ars.normandie.sante.fr](http://www.ars.normandie.sante.fr) -    

50	Manche	50402	Les Pieux	50480	Saint-Germain-le-Gaillard
50	Manche	50394	Périers	50482	Saint-Germain-sur-Sèves
50	Manche	50502	Saint-Lô	50483	Saint-Gilles
50	Manche	50082	Bricquebec-en-Cotentin	50486	Saint-Jacques-de-Néhou
50	Manche	50487	Saint-James	50487	Saint-James
50	Manche	50502	Saint-Lô	50488	Saint-Jean-de-Daye
50	Manche	50025	Avranches	50489	Saint-Jean-de-la-Haize
50	Manche	50502	Saint-Lô	50491	Saint-Jean-de-Savigny
50	Manche	50502	Saint-Lô	50492	Saint-Jean-d'Elle
50	Manche	50218	Granville	50493	Saint-Jean-des-Champs
50	Manche	50025	Avranches	50496	Saint-Jean-le-Thomas
50	Manche	50615	Valognes	50498	Saint-Joseph
50	Manche	50025	Avranches	50500	Saint-Laurent-de-Terregatte
50	Manche	50502	Saint-Lô	50502	Saint-Lô
50	Manche	50601	Torigny-les-Villes	50504	Saint-Louet-sur-Vire
50	Manche	50025	Avranches	50505	Saint-Loup
50	Manche	50003	Agon-Coutainville	50506	Saint-Malo-de-la-Lande
50	Manche	50341	Montebourg	50507	Saint-Marcouf
50	Manche	50099	Carentan-les-Marais	50509	Sainte-Marie-du-Mont
50	Manche	50394	Périers	50510	Saint-Martin-d'Aubigny
50	Manche	50341	Montebourg	50511	Saint-Martin-d'Audouville
50	Manche	50502	Saint-Lô	50512	Saint-Martin-de-Bonfossé
50	Manche	50147	Coutances	50513	Saint-Martin-de-Cenilly
50	Manche	5008	Cherbourg-en-Cotentin-3	50519	Saint-Martin-le-Gréard
50	Manche	50025	Avranches	50531	Saint-Ovin
50	Manche	50218	Granville	50532	Saint-Pair-sur-Mer
50	Manche	50394	Périers	50533	Saint-Patrice-de-Clais
50	Manche	50025	Avranches	50535	Le Parc
50	Manche	50147	Coutances	50537	Saint-Pierre-de-Coutances

Retrouvez toutes nos mentions légales sur notre site internet <https://www.normandie.ars.sante.fr/mentions-legales-2>

ARS Normandie - Siège régional - Espace Claude Monet - 2, place Jean Nouzille - CS 55035 - 14 050 CAEN Cedex  
Tél : 02.31.70.96.96 - [www.ars.normandie.sante.fr](http://www.ars.normandie.sante.fr) -    

50	Manche	50502	Saint-Lô	50538	Saint-Pierre-de-Semilly
50	Manche	50539	Saint-Pierre-Église	50539	Saint-Pierre-Église
50	Manche	50218	Granville	50540	Saint-Pierre-Langers
50	Manche	50218	Granville	50541	Saint-Planchers
50	Manche	50025	Avranches	50543	Saint-Quentin-sur-le-Homme
50	Manche	50502	Saint-Lô	50546	Bourgvallées
50	Manche	50218	Granville	50549	Saint-Sauveur-la-Pommeraye
50	Manche	50394	Périers	50550	Saint-Sauveur-Villages
50	Manche	50394	Périers	50552	Saint-Sébastien-de-Raids
50	Manche	50487	Saint-James	50553	Saint-Senier-de-Beuvron
50	Manche	50025	Avranches	50554	Saint-Senier-sous-Avranches
50	Manche	50502	Saint-Lô	50556	Sainte-Suzanne-sur-Vire
50	Manche	50615	Valognes	50562	Saint-Vaast-la-Hougue
50	Manche	50601	Torigny-les-Villes	50563	Saint-Vigor-des-Monts
50	Manche	50099	Carentan-les-Marais	50564	Terre-et-Marais
50	Manche	50025	Avranches	50565	Sartilly-Baie-Bocage
50	Manche	50615	Valognes	50567	Saussemesnil
50	Manche	50147	Coutances	50568	Saussey
50	Manche	50147	Coutances	50569	Savigny
50	Manche	50099	Carentan-les-Marais	50571	Sébeville
50	Manche	50410	Pontorson	50574	Servon
50	Manche	5008	Cherbourg-en-Cotentin-3	50575	Sideville
50	Manche	50402	Les Pieux	50576	Siouville-Hague
50	Manche	50341	Montebourg	50578	Sortosville
50	Manche	50082	Bricquebec-en-Cotentin	50579	Sottevast
50	Manche	50402	Les Pieux	50580	Sotteville
50	Manche	50025	Avranches	50584	Subligny
50	Manche	50402	Les Pieux	50585	Surtainville
50	Manche	50615	Valognes	50588	Tamerville

Retrouvez toutes nos mentions légales sur notre site internet <https://www.normandie.ars.sante.fr/mentions-legales-2>

ARS Normandie - Siège régional - Espace Claude Monet - 2, place Jean Nouzille - CS 55035 - 14 050 CAEN Cedex  
Tél : 02.31.70.96.96 - [www.ars.normandie.sante.fr](http://www.ars.normandie.sante.fr) -    

50	Manche	50410	Pontorson	50589	Tanis
50	Manche	50025	Avranches	50590	Le Tanu
50	Manche	50601	Torigny-les-Villes	50592	Tessy-Bocage
50	Manche	50615	Valognes	50593	Teurthéville-Bocage
50	Manche	5008	Cherbourg-en-Cotentin-3	50594	Teurthéville-Hague
50	Manche	50539	Saint-Pierre-Église	50596	Théville
50	Manche	50025	Avranches	50597	Tirepied-sur-Sée
50	Manche	50539	Saint-Pierre-Église	50598	Tocqueville
50	Manche	5008	Cherbourg-en-Cotentin-3	50599	Tollevast
50	Manche	50601	Torigny-les-Villes	50601	Torigny-les-Villes
50	Manche	50003	Agon-Coutainville	50603	Tourville-sur-Sienne
50	Manche	50402	Les Pieux	50604	Tréauville
50	Manche	50099	Carentan-les-Marais	50606	Tribehou
50	Manche	50341	Montebourg	50610	Urville
50	Manche	50025	Avranches	50612	Vains
50	Manche	50615	Valognes	50613	Valcanville
50	Manche	50615	Valognes	50615	Valognes
50	Manche	50025	Avranches	50616	Le Val-Saint-Père
50	Manche	50539	Saint-Pierre-Église	50618	Varouville
50	Manche	50615	Valognes	50619	Le Vast
50	Manche	50341	Montebourg	50621	Vaudreville
50	Manche	50147	Coutances	50624	La Vendelée
50	Manche	50615	Valognes	50633	Le Vicel
50	Manche	50615	Valognes	50634	Videcosville
50	Manche	50502	Saint-Lô	50641	Villiers-Fossard
50	Manche	5008	Cherbourg-en-Cotentin-3	50643	Virandeville
50	Manche	50218	Granville	50647	Yquelon
50	Manche	50615	Valognes	50648	Yvetot-Bocage
61	Orne	6197	Alençon	61001	Alençon

Retrouvez toutes nos mentions légales sur notre site internet <https://www.normandie.ars.sante.fr/mentions-legales-2>

ARS Normandie - Siège régional - Espace Claude Monet - 2, place Jean Nouzille - CS 55035 - 14 050 CAEN Cedex  
Tél : 02.31.70.96.96 - [www.ars.normandie.sante.fr](http://www.ars.normandie.sante.fr) -    

61	Orne	61169	Flers	61007	Athis-Val de Rouvre
61	Orne	61169	Flers	61011	Aubusson
61	Orne	61169	Flers	61024	Banvou
61	Orne	14258	Falaise	61028	Bazoches-au-Houlme
61	Orne	61169	Flers	61030	La Bazoque
61	Orne	61169	Flers	61040	Bellou-en-Houlme
61	Orne	14258	Falaise	61062	Brioux
61	Orne	61169	Flers	61063	Briouze
61	Orne	6102	Alençon-1	61077	Cerisé
61	Orne	61169	Flers	61078	Cerisy-Belle-Étoile
61	Orne	14258	Falaise	61084	Champcerie
61	Orne	61169	Flers	61093	Chanu
61	Orne	61169	Flers	61094	La Chapelle-au-Moine
61	Orne	61169	Flers	61095	La Chapelle-Biche
61	Orne	61169	Flers	61102	Le Châtellier
61	Orne	61169	Flers	61124	La Coulonche
61	Orne	61169	Flers	61137	Craménil
61	Orne	61169	Flers	61146	Dompierre
61	Orne	61169	Flers	61148	Durcet
61	Orne	61169	Flers	61149	Échalou
61	Orne	61169	Flers	61158	Faverolles
61	Orne	61169	Flers	61163	La Ferrière-aux-Étangs
61	Orne	61169	Flers	61169	Flers
61	Orne	14258	Falaise	61189	Giel-Courteilles
61	Orne	14258	Falaise	61199	Habloville
61	Orne	14258	Falaise	61217	La Lande-de-Lougé
61	Orne	61169	Flers	61218	La Lande-Patry
61	Orne	61169	Flers	61219	La Lande-Saint-Siméon
61	Orne	61169	Flers	61221	Landigou

Retrouvez toutes nos mentions légales sur notre site internet <https://www.normandie.ars.sante.fr/mentions-legales-2>

ARS Normandie - Siège régional - Espace Claude Monet - 2, place Jean Nouzille - CS 55035 - 14 050 CAEN Cedex  
Tél : 02.31.70.96.96 - [www.ars.normandie.sante.fr](http://www.ars.normandie.sante.fr) -    

61	Orne	61169	Flers	61222	Landisacq
61	Orne	61169	Flers	61227	Lignou
61	Orne	61169	Flers	61260	Le Ménil-de-Briouze
61	Orne	61486	Tinchebray-Bocage	61262	Le Ménil-Ciboult
61	Orne	14258	Falaise	61265	Ménil-Gondouin
61	Orne	14258	Falaise	61267	Ménil-Hermei
61	Orne	14258	Falaise	61273	Ménil-Vin
61	Orne	61169	Flers	61278	Messei
61	Orne	14762	Vire Normandie	61281	Moncy
61	Orne	61486	Tinchebray-Bocage	61292	Montsecret-Clairefougère
61	Orne	14258	Falaise	61303	Nécy
61	Orne	14258	Falaise	61308	Neuvy-au-Houlme
61	Orne	61169	Flers	61332	Pointel
61	Orne	14258	Falaise	61339	Putanges-le-Lac
61	Orne	61169	Flers	61361	Saint-André-de-Briouze
61	Orne	61169	Flers	61362	Saint-André-de-Messei
61	Orne	61486	Tinchebray-Bocage	61374	Saint-Christophe-de-Chaulieu
61	Orne	61169	Flers	61376	Saint-Clair-de-Halouze
61	Orne	61169	Flers	61391	Saint-Georges-des-Groseillers
61	Orne	6103	Alençon-2	61397	Saint-Germain-du-Corbéis
61	Orne	61169	Flers	61402	Saint-Hilaire-de-Briouze
61	Orne	61169	Flers	61407	Sainte-Honorine-la-Chardonne
61	Orne	61169	Flers	61408	Sainte-Honorine-la-Guillaume
61	Orne	61169	Flers	61436	Sainte-Opportune
61	Orne	61169	Flers	61443	Saint-Paul
61	Orne	61486	Tinchebray-Bocage	61445	Saint-Pierre-d'Entremont
61	Orne	61486	Tinchebray-Bocage	61451	Saint-Quentin-les-Chardonnets
61	Orne	61169	Flers	61459	Saires-la-Verrerie
61	Orne	61169	Flers	61466	La Selle-la-Forge

Retrouvez toutes nos mentions légales sur notre site internet <https://www.normandie.ars.sante.fr/mentions-legales-2>

ARS Normandie - Siège régional - Espace Claude Monet - 2, place Jean Nouzille - CS 55035 - 14 050 CAEN Cedex  
Tél : 02.31.70.96.96 - [www.ars.normandie.sante.fr](http://www.ars.normandie.sante.fr) -    

61	Orne	61486	Tinchebray-Bocage	61486	Tinchebray-Bocage
61	Orne	14258	Falaise	61512	Les Yveteaux
76	Seine-Maritime	7606	Darnétal	76005	Amfreville-la-Mi-Voie
76	Seine-Maritime	7602	Bois-Guillaume	76007	Anceaumeville
76	Seine-Maritime	76259	Fécamp	76011	Ancretteville-sur-Mer
76	Seine-Maritime	76302	Goderville	76012	Angerville-Bailleul
76	Seine-Maritime	76259	Fécamp	76013	Angerville-la-Martel
76	Seine-Maritime	7626	Octeville-sur-Mer	76014	Angerville-l'Orcher
76	Seine-Maritime	76196	Criquetot-l'Esneval	76017	Anglesqueville-l'Esneval
76	Seine-Maritime	76034	Val-de-Scie	76018	Val-de-Saône
76	Seine-Maritime	76302	Goderville	76021	Annouville-Vilmesnil
76	Seine-Maritime	7623	Neufchâtel-en-Bray	76024	Ardouval
76	Seine-Maritime	76276	Forges-les-Eaux	76025	Argueil
76	Seine-Maritime	76035	Aumale	76028	Aubéguimont
76	Seine-Maritime	76101	Blangy-sur-Bresle	76029	Aubermesnil-aux-Érables
76	Seine-Maritime	7607	Dieppe-1	76030	Aubermesnil-Beumais
76	Seine-Maritime	76159	Cany-Barville	76032	Auberville-la-Manuel
76	Seine-Maritime	76302	Goderville	76033	Auberville-la-Renault
76	Seine-Maritime	76034	Val-de-Scie	76034	Val-de-Scie
76	Seine-Maritime	76035	Aumale	76035	Aumale
76	Seine-Maritime	7602	Bois-Guillaume	76038	Authieux-Ratiéville
76	Seine-Maritime	7606	Darnétal	76039	Les Authieux-sur-le-Port-Saint-Ouen
76	Seine-Maritime	76400	Lunery	76040	Autigny
76	Seine-Maritime	76035	Aumale	76042	Auvilliers
76	Seine-Maritime	7621	Mesnil-Esnard	76046	Auzouville-sur-Ry
76	Seine-Maritime	76312	Gournay-en-Bray	76048	Avesnes-en-Bray
76	Seine-Maritime	76400	Lunery	76050	Avremesnil
76	Seine-Maritime	76057	Barentin	76057	Barentin
76	Seine-Maritime	76276	Forges-les-Eaux	76060	Beaubec-la-Rosière

Retrouvez toutes nos mentions légales sur notre site internet <https://www.normandie.ars.sante.fr/mentions-legales-2>

ARS Normandie - Siège régional - Espace Claude Monet - 2, place Jean Nouzille - CS 55035 - 14 050 CAEN Cedex  
Tél : 02.31.70.96.96 - [www.ars.normandie.sante.fr](http://www.ars.normandie.sante.fr) -    

76	Seine-Maritime	7623	Neufchâtel-en-Bray	76062	Beaumont-le-Hareng
76	Seine-Maritime	76034	Val-de-Scie	76063	Beauval-en-Caux
76	Seine-Maritime	76196	Criquetot-l'Esneval	76064	Beaurepaire
76	Seine-Maritime	76276	Forges-les-Eaux	76065	Beaussault
76	Seine-Maritime	76034	Val-de-Scie	76066	Beautot
76	Seine-Maritime	76312	Gournay-en-Bray	76067	Beauvoir-en-Lyons
76	Seine-Maritime	76259	Fécamp	76068	Bec-de-Mortagne
76	Seine-Maritime	7606	Darnétal	76069	Belbeuf
76	Seine-Maritime	76034	Val-de-Scie	76072	Belleville-en-Caux
76	Seine-Maritime	76276	Forges-les-Eaux	76074	La Bellière
76	Seine-Maritime	76259	Fécamp	76079	Bénouville
76	Seine-Maritime	76159	Cany-Barville	76083	Bertheauville
76	Seine-Maritime	76159	Cany-Barville	76084	Bertreville
76	Seine-Maritime	76034	Val-de-Scie	76086	Bertrimont
76	Seine-Maritime	76159	Cany-Barville	76091	Beuzeville-la-Guéraud
76	Seine-Maritime	76312	Gournay-en-Bray	76093	Bézancourt
76	Seine-Maritime	7621	Mesnil-Esnard	76094	Bierville
76	Seine-Maritime	7602	Bois-Guillaume	76095	Bihorel
76	Seine-Maritime	76034	Val-de-Scie	76096	Biville-la-Baignarde
76	Seine-Maritime	76400	Luneray	76097	Biville-la-Rivière
76	Seine-Maritime	76057	Barentin	76099	Blacqueville
76	Seine-Maritime	7621	Mesnil-Esnard	76100	Blainville-Crevon
76	Seine-Maritime	76101	Blangy-sur-Bresle	76101	Blangy-sur-Bresle
76	Seine-Maritime	7606	Darnétal	76103	Bonsecours
76	Seine-Maritime	7602	Bois-Guillaume	76105	Le Bocasse
76	Seine-Maritime	7621	Mesnil-Esnard	76106	Bois-d'Ennebourg
76	Seine-Maritime	76146	Buchy	76107	Bois-Guilbert
76	Seine-Maritime	7602	Bois-Guillaume	76108	Bois-Guillaume
76	Seine-Maritime	76146	Buchy	76109	Bois-Hérout

Retrouvez toutes nos mentions légales sur notre site internet <https://www.normandie.ars.sante.fr/mentions-legales-2>

ARS Normandie - Siège régional - Espace Claude Monet - 2, place Jean Nouzille - CS 55035 - 14 050 CAEN Cedex  
Tél : 02.31.70.96.96 - [www.ars.normandie.sante.fr](http://www.ars.normandie.sante.fr) -    

76	Seine-Maritime	7621	Mesnil-Esnard	76111	Bois-l'Évêque
76	Seine-Maritime	7620	Luneray	76112	Le Bois-Robert
76	Seine-Maritime	7621	Mesnil-Esnard	76113	Boissay
76	Seine-Maritime	7621	Mesnil-Esnard	76116	Boos
76	Seine-Maritime	76259	Fécamp	76117	Bordeaux-Saint-Clair
76	Seine-Maritime	76302	Goderville	76118	Bornambusc
76	Seine-Maritime	76146	Buchy	76120	Bosc-Bordel
76	Seine-Maritime	76146	Buchy	76121	Bosc-Édeline
76	Seine-Maritime	76101	Blangy-sur-Bresle	76122	Callengeville
76	Seine-Maritime	7602	Bois-Guillaume	76123	Bosc-Guérard-Saint-Adrien
76	Seine-Maritime	76312	Gournay-en-Bray	76124	Bosc-Hyons
76	Seine-Maritime	7623	Neufchâtel-en-Bray	76125	Bosc-le-Hard
76	Seine-Maritime	76159	Cany-Barville	76128	Bosville
76	Seine-Maritime	7609	Elbeuf	76131	La Bouille
76	Seine-Maritime	76400	Luneray	76133	Le Bourg-Dun
76	Seine-Maritime	76400	Luneray	76134	Bourville
76	Seine-Maritime	76057	Barentin	76135	Bouville
76	Seine-Maritime	76400	Luneray	76136	Brachy
76	Seine-Maritime	7623	Neufchâtel-en-Bray	76138	Bracquetuit
76	Seine-Maritime	76400	Luneray	76140	Brametot
76	Seine-Maritime	76302	Goderville	76141	Bréauté
76	Seine-Maritime	76312	Gournay-en-Bray	76142	Brémontier-Merval
76	Seine-Maritime	76302	Goderville	76143	Bretteville-du-Grand-Caux
76	Seine-Maritime	76146	Buchy	76146	Buchy
76	Seine-Maritime	76057	Barentin	76149	Butot
76	Seine-Maritime	7621	Mesnil-Esnard	76152	Cailly
76	Seine-Maritime	76034	Val-de-Scie	76153	Calleville-les-Deux-Églises
76	Seine-Maritime	76101	Blangy-sur-Bresle	76154	Campneuseville
76	Seine-Maritime	76159	Cany-Barville	76156	Canouville

Retrouvez toutes nos mentions légales sur notre site internet <https://www.normandie.ars.sante.fr/mentions-legales-2>

ARS Normandie - Siège régional - Espace Claude Monet - 2, place Jean Nouzille - CS 55035 - 14 050 CAEN Cedex  
Tél : 02.31.70.96.96 - [www.ars.normandie.sante.fr](http://www.ars.normandie.sante.fr) -    

76	Seine-Maritime	7604	Canteleu	76157	Canteleu
76	Seine-Maritime	76400	Lunery	76158	Canville-les-Deux-Églises
76	Seine-Maritime	76159	Cany-Barville	76159	Cany-Barville
76	Seine-Maritime	76034	Val-de-Scie	76162	Le Catelier
76	Seine-Maritime	7621	Mesnil-Esnard	76163	Catenay
76	Seine-Maritime	7605	Caudebec-lès-Elbeuf	76165	Caudebec-lès-Elbeuf
76	Seine-Maritime	76035	Aumale	76166	Le Caule-Sainte-Beuve
76	Seine-Maritime	7626	Octeville-sur-Mer	76167	Cauville-sur-Mer
76	Seine-Maritime	7620	Lunery	76168	Les Cent-Acres
76	Seine-Maritime	7620	Lunery	76170	La Chapelle-du-Bourgay
76	Seine-Maritime	76146	Buchy	76171	La Chapelle-Saint-Ouen
76	Seine-Maritime	76400	Lunery	76172	La Chapelle-sur-Dun
76	Seine-Maritime	7620	Lunery	76173	La Chaussée
76	Seine-Maritime	76057	Barentin	76174	Cideville
76	Seine-Maritime	76159	Cany-Barville	76176	Clasville
76	Seine-Maritime	7602	Bois-Guillaume	76177	Claville-Motteville
76	Seine-Maritime	7605	Caudebec-lès-Elbeuf	76178	Cléon
76	Seine-Maritime	7602	Bois-Guillaume	76179	Clères
76	Seine-Maritime	76159	Cany-Barville	76180	Cleuville
76	Seine-Maritime	76259	Fécamp	76183	Colleville
76	Seine-Maritime	76276	Forges-les-Eaux	76185	Compainville
76	Seine-Maritime	76276	Forges-les-Eaux	76186	Conteville
76	Seine-Maritime	76259	Fécamp	76187	Contremoulins
76	Seine-Maritime	7623	Neufchâtel-en-Bray	76188	Cottévrard
76	Seine-Maritime	76159	Cany-Barville	76189	Crasville-la-Mallet
76	Seine-Maritime	76400	Lunery	76190	Crasville-la-Rocquefort
76	Seine-Maritime	7623	Neufchâtel-en-Bray	76193	La Crique
76	Seine-Maritime	76259	Fécamp	76194	Criquebeuf-en-Caux
76	Seine-Maritime	76159	Cany-Barville	76195	Criquetot-le-Mauconduit

Retrouvez toutes nos mentions légales sur notre site internet <https://www.normandie.ars.sante.fr/mentions-legales-2>

ARS Normandie - Siège régional - Espace Claude Monet - 2, place Jean Nouzille - CS 55035 - 14 050 CAEN Cedex  
Tél : 02.31.70.96.96 - [www.ars.normandie.sante.fr](http://www.ars.normandie.sante.fr) -    

76	Seine-Maritime	76196	Criquetot-l'Esneval	76196	Criquetot-l'Esneval
76	Seine-Maritime	7620	Lunery	76197	Criquetot-sur-Longueville
76	Seine-Maritime	7623	Neufchâtel-en-Bray	76200	Critot
76	Seine-Maritime	76034	Val-de-Scie	76204	Cropus
76	Seine-Maritime	76196	Criquetot-l'Esneval	76206	Cuverville
76	Seine-Maritime	76312	Gournay-en-Bray	76208	Cuy-Saint-Fiacre
76	Seine-Maritime	76312	Gournay-en-Bray	76209	Dampierre-en-Bray
76	Seine-Maritime	76101	Blangy-sur-Bresle	76211	Dancourt
76	Seine-Maritime	7606	Darnétal	76212	Darnétal
76	Seine-Maritime	76259	Fécamp	76213	Daubeuf-Serville
76	Seine-Maritime	7620	Lunery	76214	Dénestanville
76	Seine-Maritime	7622	Mont-Saint-Aignan	76216	Déville-lès-Rouen
76	Seine-Maritime	7695	Dieppe	76217	Dieppe
76	Seine-Maritime	76312	Gournay-en-Bray	76218	Doudeauville
76	Seine-Maritime	76159	Cany-Barville	76221	Drosay
76	Seine-Maritime	76302	Goderville	76224	Écrainville
76	Seine-Maritime	76259	Fécamp	76226	Écretteville-sur-Mer
76	Seine-Maritime	76312	Gournay-en-Bray	76229	Elbeuf-en-Bray
76	Seine-Maritime	7609	Elbeuf	76231	Elbeuf
76	Seine-Maritime	76259	Fécamp	76232	Életot
76	Seine-Maritime	76035	Aumale	76233	Ellecourt
76	Seine-Maritime	76057	Barentin	76234	Émanville
76	Seine-Maritime	7626	Octeville-sur-Mer	76238	Épouville
76	Seine-Maritime	76259	Fécamp	76240	Épreville
76	Seine-Maritime	76312	Gournay-en-Bray	76242	Ernemont-la-Villette
76	Seine-Maritime	76146	Buchy	76243	Ernemont-sur-Buchy
76	Seine-Maritime	7624	Notre-Dame-de-Bondeville	76245	Eslettes
76	Seine-Maritime	7602	Bois-Guillaume	76247	Esteville
76	Seine-Maritime	7620	Lunery	76249	Étaimpuis

Retrouvez toutes nos mentions légales sur notre site internet <https://www.normandie.ars.sante.fr/mentions-legales-2>

ARS Normandie - Siège régional - Espace Claude Monet - 2, place Jean Nouzille - CS 55035 - 14 050 CAEN Cedex  
Tél : 02.31.70.96.96 - [www.ars.normandie.sante.fr](http://www.ars.normandie.sante.fr) -    

76	Seine-Maritime	76259	Fécamp	76254	Étretat
76	Seine-Maritime	76101	Blangy-sur-Bresle	76257	Fallencourt
76	Seine-Maritime	76259	Fécamp	76259	Fécamp
76	Seine-Maritime	76312	Gournay-en-Bray	76260	Ferrières-en-Bray
76	Seine-Maritime	76276	Forges-les-Eaux	76261	La Ferté-Saint-Samson
76	Seine-Maritime	76312	Gournay-en-Bray	76263	La Feuillie
76	Seine-Maritime	76259	Fécamp	76268	Fongueusemare
76	Seine-Maritime	7626	Octeville-sur-Mer	76270	Fontaine-la-Mallet
76	Seine-Maritime	7602	Bois-Guillaume	76271	Fontaine-le-Bourg
76	Seine-Maritime	76400	Lunery	76272	Fontaine-le-Dun
76	Seine-Maritime	7606	Darnétal	76273	Fontaine-sous-Préaux
76	Seine-Maritime	76034	Val-de-Scie	76274	La Fontelaye
76	Seine-Maritime	7626	Octeville-sur-Mer	76275	Fontenay
76	Seine-Maritime	76276	Forges-les-Eaux	76276	Forges-les-Eaux
76	Seine-Maritime	76101	Blangy-sur-Bresle	76278	Foucarmont
76	Seine-Maritime	7605	Caudebec-lès-Elbeuf	76282	Freneuse
76	Seine-Maritime	76034	Val-de-Scie	76284	Fresnay-le-Long
76	Seine-Maritime	7621	Mesnil-Esnard	76285	Fresne-le-Plan
76	Seine-Maritime	76057	Barentin	76287	Fresquiennes
76	Seine-Maritime	7602	Bois-Guillaume	76290	Frichemesnil
76	Seine-Maritime	76259	Fécamp	76291	Froberville
76	Seine-Maritime	76276	Forges-les-Eaux	76292	Fry
76	Seine-Maritime	76400	Lunery	76294	La Gaillarde
76	Seine-Maritime	76276	Forges-les-Eaux	76295	Gaillefontaine
76	Seine-Maritime	7616	Havre-3	76296	Gainneville
76	Seine-Maritime	76312	Gournay-en-Bray	76297	Gancourt-Saint-Étienne
76	Seine-Maritime	76259	Fécamp	76298	Ganzeville
76	Seine-Maritime	76159	Cany-Barville	76299	Gerponville
76	Seine-Maritime	76259	Fécamp	76300	Gerville

Retrouvez toutes nos mentions légales sur notre site internet <https://www.normandie.ars.sante.fr/mentions-legales-2>

ARS Normandie - Siège régional - Espace Claude Monet - 2, place Jean Nouzille - CS 55035 - 14 050 CAEN Cedex  
Tél : 02.31.70.96.96 - [www.ars.normandie.sante.fr](http://www.ars.normandie.sante.fr) -    

76	Seine-Maritime	76302	Goderville	76302	Goderville
76	Seine-Maritime	76302	Goderville	76304	Gonfreville-Caillet
76	Seine-Maritime	7616	Havre-3	76305	Gonfreville-l'Orcher
76	Seine-Maritime	76196	Criquetot-l'Esneval	76307	Gonneville-la-Mallet
76	Seine-Maritime	76034	Val-de-Scie	76308	Gonneville-sur-Scie
76	Seine-Maritime	76057	Barentin	76311	Goupillières
76	Seine-Maritime	76312	Gournay-en-Bray	76312	Gournay-en-Bray
76	Seine-Maritime	7606	Darnétal	76313	Gouy
76	Seine-Maritime	76159	Cany-Barville	76315	Grainville-la-Teinturière
76	Seine-Maritime	7621	Mesnil-Esnard	76316	Grainville-sur-Ry
76	Seine-Maritime	76302	Goderville	76317	Grainville-Ymauville
76	Seine-Maritime	7609	Elbeuf	76319	Grand-Couronne
76	Seine-Maritime	76101	Blangy-sur-Bresle	76320	Grandcourt
76	Seine-Maritime	7623	Neufchâtel-en-Bray	76321	Les Grandes-Ventes
76	Seine-Maritime	7613	Grand-Quevilly	76322	Le Grand-Quevilly
76	Seine-Maritime	76400	Luneray	76327	Greuille
76	Seine-Maritime	7623	Neufchâtel-en-Bray	76328	Grigneuseville
76	Seine-Maritime	76400	Luneray	76330	Gruchet-Saint-Siméon
76	Seine-Maritime	7602	Bois-Guillaume	76331	Grugny
76	Seine-Maritime	76400	Luneray	76334	Gueures
76	Seine-Maritime	76034	Val-de-Scie	76335	Gueutteville
76	Seine-Maritime	76276	Forges-les-Eaux	76338	La Hallotière
76	Seine-Maritime	76159	Cany-Barville	76339	Le Hanouard
76	Seine-Maritime	7615	Havre-2	76341	Harfleur
76	Seine-Maritime	76035	Aumale	76344	Haudricourt
76	Seine-Maritime	76276	Forges-les-Eaux	76345	Haussez
76	Seine-Maritime	7607	Dieppe-1	76349	Hautot-sur-Mer
76	Seine-Maritime	7604	Canteleu	76350	Hautot-sur-Seine
76	Seine-Maritime	7696	Havre	76351	Le Havre

Retrouvez toutes nos mentions légales sur notre site internet <https://www.normandie.ars.sante.fr/mentions-legales-2>

ARS Normandie - Siège régional - Espace Claude Monet - 2, place Jean Nouzille - CS 55035 - 14 050 CAEN Cedex  
Tél : 02.31.70.96.96 - [www.ars.normandie.sante.fr](http://www.ars.normandie.sante.fr) -    

76	Seine-Maritime	7601	Barentin	76354	Hénouville
76	Seine-Maritime	7626	Octeville-sur-Mer	76357	Hermeville
76	Seine-Maritime	76146	Buchy	76359	Héronchelles
76	Seine-Maritime	76034	Val-de-Scie	76360	Heugleville-sur-Scie
76	Seine-Maritime	76196	Criquetot-l'Esneval	76361	Heuqueville
76	Seine-Maritime	76035	Aumale	76363	Hodeng-au-Bosc
76	Seine-Maritime	76276	Forges-les-Eaux	76364	Hodeng-Hodenger
76	Seine-Maritime	76400	Luneray	76365	Houdetot
76	Seine-Maritime	7624	Notre-Dame-de-Bondeville	76366	Le Houlme
76	Seine-Maritime	7624	Notre-Dame-de-Bondeville	76367	Houpeville
76	Seine-Maritime	76302	Goderville	76368	Houquetot
76	Seine-Maritime	7602	Bois-Guillaume	76369	La Houssaye-Béranger
76	Seine-Maritime	76057	Barentin	76370	Hugleville-en-Caux
76	Seine-Maritime	76035	Aumale	76372	Illois
76	Seine-Maritime	76034	Val-de-Scie	76373	Imbleville
76	Seine-Maritime	7602	Bois-Guillaume	76377	Isneauville
76	Seine-Maritime	76035	Aumale	76381	Landes-Vieilles-et-Neuves
76	Seine-Maritime	76057	Barentin	76385	Limésy
76	Seine-Maritime	76259	Fécamp	76386	Limpiville
76	Seine-Maritime	7620	Luneray	76389	Lintot-les-Bois
76	Seine-Maritime	76259	Fécamp	76390	Les Loges
76	Seine-Maritime	7609	Elbeuf	76391	La Londe
76	Seine-Maritime	76276	Forges-les-Eaux	76393	Longmesnil
76	Seine-Maritime	76400	Luneray	76395	Longueil
76	Seine-Maritime	7621	Mesnil-Esnard	76396	Longuerue
76	Seine-Maritime	7620	Luneray	76397	Longueville-sur-Scie
76	Seine-Maritime	76400	Luneray	76400	Luneray
76	Seine-Maritime	7624	Notre-Dame-de-Bondeville	76402	Malaunay
76	Seine-Maritime	76159	Cany-Barville	76403	Malleville-les-Grès

Retrouvez toutes nos mentions légales sur notre site internet <https://www.normandie.ars.sante.fr/mentions-legales-2>

ARS Normandie - Siège régional - Espace Claude Monet - 2, place Jean Nouzille - CS 55035 - 14 050 CAEN Cedex  
Tél : 02.31.70.96.96 - [www.ars.normandie.sante.fr](http://www.ars.normandie.sante.fr) -    

76	Seine-Maritime	7626	Octeville-sur-Mer	76404	Manéglise
76	Seine-Maritime	76259	Fécamp	76406	Maniquerville
76	Seine-Maritime	76302	Goderville	76408	Manneville-la-Goupil
76	Seine-Maritime	7626	Octeville-sur-Mer	76409	Mannevillette
76	Seine-Maritime	7604	Canteleu	76410	Maromme
76	Seine-Maritime	76035	Aumale	76411	Marques
76	Seine-Maritime	7621	Mesnil-Esnard	76412	Martainville-Épreville
76	Seine-Maritime	7607	Dieppe-1	76413	Martigny
76	Seine-Maritime	76146	Buchy	76416	Mathonville
76	Seine-Maritime	76276	Forges-les-Eaux	76420	Mauquenchy
76	Seine-Maritime	76276	Forges-les-Eaux	76423	Ménerval
76	Seine-Maritime	76259	Fécamp	76425	Mentheville
76	Seine-Maritime	76276	Forges-les-Eaux	76426	Mésangueville
76	Seine-Maritime	7621	Mesnil-Esnard	76429	Le Mesnil-Esnard
76	Seine-Maritime	7623	Neufchâtel-en-Bray	76430	Mesnil-Follemprie
76	Seine-Maritime	76276	Forges-les-Eaux	76431	Le Mesnil-Lieubray
76	Seine-Maritime	76276	Forges-les-Eaux	76432	Mesnil-Mauger
76	Seine-Maritime	76057	Barentin	76433	Mesnil-Panneville
76	Seine-Maritime	7621	Mesnil-Esnard	76434	Mesnil-Raoul
76	Seine-Maritime	76312	Gournay-en-Bray	76440	Molagnies
76	Seine-Maritime	76101	Blangy-sur-Bresle	76441	Monchaux-Soreng
76	Seine-Maritime	7602	Bois-Guillaume	76443	Mont-Cauvaire
76	Seine-Maritime	76146	Buchy	76445	Montérolier
76	Seine-Maritime	7624	Notre-Dame-de-Bondeville	76446	Montigny
76	Seine-Maritime	7615	Havre-2	76447	Montvilliers
76	Seine-Maritime	7621	Mesnil-Esnard	76448	Montmain
76	Seine-Maritime	76034	Val-de-Scie	76449	Montreuil-en-Caux
76	Seine-Maritime	76312	Gournay-en-Bray	76450	Montroty
76	Seine-Maritime	7622	Mont-Saint-Aignan	76451	Mont-Saint-Aignan

Retrouvez toutes nos mentions légales sur notre site internet <https://www.normandie.ars.sante.fr/mentions-legales-2>

ARS Normandie - Siège régional - Espace Claude Monet - 2, place Jean Nouzille - CS 55035 - 14 050 CAEN Cedex  
Tél : 02.31.70.96.96 - [www.ars.normandie.sante.fr](http://www.ars.normandie.sante.fr) -    

76	Seine-Maritime	7602	Bois-Guillaume	76452	Montville
76	Seine-Maritime	7621	Mesnil-Esnard	76453	Morgny-la-Pommeraye
76	Seine-Maritime	7609	Elbeuf	76457	Moulineaux
76	Seine-Maritime	7620	Lunery	76458	Muchedent
76	Seine-Maritime	76101	Blangy-sur-Bresle	76460	Nesle-Normandeuse
76	Seine-Maritime	76312	Gournay-en-Bray	76463	Neuf-Marché
76	Seine-Maritime	7621	Mesnil-Esnard	76464	La Neuville-Chant-d'Oisel
76	Seine-Maritime	76312	Gournay-en-Bray	76469	Nolléval
76	Seine-Maritime	7624	Notre-Dame-de-Bondeville	76474	Notre-Dame-de-Bondeville
76	Seine-Maritime	7621	Mesnil-Esnard	76475	Franqueville-Saint-Pierre
76	Seine-Maritime	7626	Octeville-sur-Mer	76477	Notre-Dame-du-Bec
76	Seine-Maritime	76034	Val-de-Scie	76478	Notre-Dame-du-Parc
76	Seine-Maritime	76035	Aumale	76479	Nullemont
76	Seine-Maritime	76159	Cany-Barville	76480	Ocqueville
76	Seine-Maritime	7626	Octeville-sur-Mer	76481	Octeville-sur-Mer
76	Seine-Maritime	7609	Elbeuf	76486	Orival
76	Seine-Maritime	7623	Neufchâtel-en-Bray	76487	Osmoy-Saint-Valery
76	Seine-Maritime	76159	Cany-Barville	76488	Ouainville
76	Seine-Maritime	7632	Saint-Romain-de-Colbosc	76489	Oudalle
76	Seine-Maritime	76159	Cany-Barville	76490	Ourville-en-Caux
76	Seine-Maritime	76400	Lunery	76492	Ouille-la-Rivière
76	Seine-Maritime	76159	Cany-Barville	76493	Paluel
76	Seine-Maritime	76057	Barentin	76495	Pavilly
76	Seine-Maritime	7613	Grand-Quevilly	76497	Petit-Couronne
76	Seine-Maritime	76101	Blangy-sur-Bresle	76500	Pierrecourt
76	Seine-Maritime	76196	Criquetot-l'Esneval	76501	Pierrefiques
76	Seine-Maritime	7621	Mesnil-Esnard	76502	Pierreval
76	Seine-Maritime	76057	Barentin	76503	Pissy-Pôville
76	Seine-Maritime	76276	Forges-les-Eaux	76505	Pommereux

Retrouvez toutes nos mentions légales sur notre site internet <https://www.normandie.ars.sante.fr/mentions-legales-2>

ARS Normandie - Siège régional - Espace Claude Monet - 2, place Jean Nouzille - CS 55035 - 14 050 CAEN Cedex  
Tél : 02.31.70.96.96 - [www.ars.normandie.sante.fr](http://www.ars.normandie.sante.fr) -    

76	Seine-Maritime	76196	Criquetot-l'Esneval	76508	La Poterie-Cap-d'Antifer
76	Seine-Maritime	7621	Mesnil-Esnard	76509	Préaux
76	Seine-Maritime	76101	Blangy-sur-Bresle	76511	Preuseville
76	Seine-Maritime	7601	Barentin	76513	Quevillon
76	Seine-Maritime	27469	Pont-de-l'Arche	76514	Quévreville-la-Poterie
76	Seine-Maritime	76400	Lunery	76515	Quiberville
76	Seine-Maritime	7602	Bois-Guillaume	76517	Quincampoix
76	Seine-Maritime	76400	Lunery	76519	Rainfreville
76	Seine-Maritime	76101	Blangy-sur-Bresle	76520	Réalcamp
76	Seine-Maritime	76146	Buchy	76521	Rebets
76	Seine-Maritime	76101	Blangy-sur-Bresle	76523	Rétonval
76	Seine-Maritime	76035	Aumale	76527	Richemont
76	Seine-Maritime	76101	Blangy-sur-Bresle	76528	Rieux
76	Seine-Maritime	76159	Cany-Barville	76529	Riville
76	Seine-Maritime	76146	Buchy	76532	Rocquemont
76	Seine-Maritime	7616	Havre-3	76533	Rogerville
76	Seine-Maritime	7626	Octeville-sur-Mer	76534	Rolleville
76	Seine-Maritime	76276	Forges-les-Eaux	76535	Roncherolles-en-Bray
76	Seine-Maritime	7606	Darnétal	76536	Roncherolles-sur-le-Vivier
76	Seine-Maritime	76035	Aumale	76537	Ronchois
76	Seine-Maritime	7697	Rouen	76540	Rouen
76	Seine-Maritime	76057	Barentin	76541	Roumare
76	Seine-Maritime	76276	Forges-les-Eaux	76544	Rouvray-Catillon
76	Seine-Maritime	7607	Dieppe-1	76545	Rouxmesnil-Bouteilles
76	Seine-Maritime	7621	Mesnil-Esnard	76547	La Rue-Saint-Pierre
76	Seine-Maritime	7621	Mesnil-Esnard	76548	Ry
76	Seine-Maritime	7604	Canteleu	76550	Sahurs
76	Seine-Maritime	7619	Havre-6	76552	Sainte-Adresse
76	Seine-Maritime	7621	Mesnil-Esnard	76554	Saint-Aignan-sur-Ry

Retrouvez toutes nos mentions légales sur notre site internet <https://www.normandie.ars.sante.fr/mentions-legales-2>

ARS Normandie - Siège régional - Espace Claude Monet - 2, place Jean Nouzille - CS 55035 - 14 050 CAEN Cedex  
Tél : 02.31.70.96.96 - [www.ars.normandie.sante.fr](http://www.ars.normandie.sante.fr) -    

76	Seine-Maritime	7621	Mesnil-Esnard	76555	Saint-André-sur-Cailly
76	Seine-Maritime	27469	Pont-de-l'Arche	76558	Saint-Aubin-Celloville
76	Seine-Maritime	7606	Darnétal	76560	Saint-Aubin-Épinay
76	Seine-Maritime	7605	Caudebec-lès-Elbeuf	76561	Saint-Aubin-lès-Elbeuf
76	Seine-Maritime	76400	Lunery	76564	Saint-Aubin-sur-Mer
76	Seine-Maritime	7607	Dieppe-1	76565	Saint-Aubin-sur-Scie
76	Seine-Maritime	76057	Barentin	76566	Sainte-Austreberthe
76	Seine-Maritime	7620	Lunery	76570	Saint-Crespin
76	Seine-Maritime	76146	Buchy	76571	Sainte-Croix-sur-Buchy
76	Seine-Maritime	76400	Lunery	76572	Saint-Denis-d'Aclon
76	Seine-Maritime	7621	Mesnil-Esnard	76573	Saint-Denis-le-Thibout
76	Seine-Maritime	76034	Val-de-Scie	76574	Saint-Denis-sur-Scie
76	Seine-Maritime	7620	Lunery	76577	Sainte-Foy
76	Seine-Maritime	7602	Bois-Guillaume	76580	Saint-Georges-sur-Fontaine
76	Seine-Maritime	7621	Mesnil-Esnard	76581	Saint-Germain-des-Essourts
76	Seine-Maritime	7620	Lunery	76582	Saint-Germain-d'Étables
76	Seine-Maritime	7621	Mesnil-Esnard	76583	Saint-Germain-sous-Cailly
76	Seine-Maritime	76259	Fécamp	76587	Sainte-Hélène-Bondeville
76	Seine-Maritime	76034	Val-de-Scie	76588	Saint-Hellier
76	Seine-Maritime	7620	Lunery	76589	Saint-Honoré
76	Seine-Maritime	7606	Darnétal	76591	Saint-Jacques-sur-Darnétal
76	Seine-Maritime	7624	Notre-Dame-de-Bondeville	76594	Saint-Jean-du-Cardonnay
76	Seine-Maritime	76196	Criquetot-l'Esneval	76595	Saint-Jouin-Bruneval
76	Seine-Maritime	7632	Saint-Romain-de-Colbosc	76596	Saint-Laurent-de-Brévedent
76	Seine-Maritime	76101	Blangy-sur-Bresle	76598	Saint-Léger-aux-Bois
76	Seine-Maritime	7606	Darnétal	76599	Saint-Léger-du-Bourg-Denis
76	Seine-Maritime	76259	Fécamp	76600	Saint-Léonard
76	Seine-Maritime	76312	Gournay-en-Bray	76601	Saint-Lucien
76	Seine-Maritime	76034	Val-de-Scie	76602	Saint-Maclou-de-Folleville

Retrouvez toutes nos mentions légales sur notre site internet <https://www.normandie.ars.sante.fr/mentions-legales-2>

ARS Normandie - Siège régional - Espace Claude Monet - 2, place Jean Nouzille - CS 55035 - 14 050 CAEN Cedex  
Tél : 02.31.70.96.96 - [www.ars.normandie.sante.fr](http://www.ars.normandie.sante.fr) -    

76	Seine-Maritime	76302	Goderville	76603	Saint-Maclou-la-Brière
76	Seine-Maritime	76035	Aumale	76606	Morienne
76	Seine-Maritime	76196	Criquetot-l'Esneval	76609	Sainte-Marie-au-Bosc
76	Seine-Maritime	76035	Aumale	76612	Saint-Martin-au-Bosc
76	Seine-Maritime	76259	Fécamp	76613	Saint-Martin-aux-Buneaux
76	Seine-Maritime	7601	Barentin	76614	Saint-Martin-de-Boscherville
76	Seine-Maritime	76196	Criquetot-l'Esneval	76615	Saint-Martin-du-Bec
76	Seine-Maritime	7626	Octeville-sur-Mer	76616	Saint-Martin-du-Manoir
76	Seine-Maritime	7606	Darnétal	76617	Saint-Martin-du-Vivier
76	Seine-Maritime	76276	Forges-les-Eaux	76623	Saint-Michel-d'Halescourt
76	Seine-Maritime	76057	Barentin	76628	Saint-Ouen-du-Breuil
76	Seine-Maritime	76034	Val-de-Scie	76632	Saint-Pierre-Bénouville
76	Seine-Maritime	7604	Canteleu	76634	Saint-Pierre-de-Manneville
76	Seine-Maritime	76259	Fécamp	76637	Saint-Pierre-en-Port
76	Seine-Maritime	7605	Caudebec-lès-Elbeuf	76640	Saint-Pierre-lès-Elbeuf
76	Seine-Maritime	76400	Luneray	76641	Saint-Pierre-le-Vieux
76	Seine-Maritime	76400	Luneray	76642	Saint-Pierre-le-Viger
76	Seine-Maritime	76101	Blangy-sur-Bresle	76645	Saint-Riquier-en-Rivière
76	Seine-Maritime	76159	Cany-Barville	76646	Saint-Riquier-ès-Plains
76	Seine-Maritime	76196	Criquetot-l'Esneval	76650	Saint-Sauveur-d'Émalleville
76	Seine-Maritime	76159	Cany-Barville	76653	Saint-Vaast-Dieppedalle
76	Seine-Maritime	76034	Val-de-Scie	76654	Saint-Vaast-du-Val
76	Seine-Maritime	76034	Val-de-Scie	76656	Saint-Victor-l'Abbaye
76	Seine-Maritime	76400	Luneray	76662	Sassetot-le-Malgardé
76	Seine-Maritime	76259	Fécamp	76663	Sassetot-le-Mauconduit
76	Seine-Maritime	76159	Cany-Barville	76664	Sasseville
76	Seine-Maritime	76276	Forges-les-Eaux	76666	Saumont-la-Poterie
76	Seine-Maritime	76302	Goderville	76669	Saussezemare-en-Caux
76	Seine-Maritime	76259	Fécamp	76670	Senneville-sur-Fécamp

Retrouvez toutes nos mentions légales sur notre site internet <https://www.normandie.ars.sante.fr/mentions-legales-2>

ARS Normandie - Siège régional - Espace Claude Monet - 2, place Jean Nouzille - CS 55035 - 14 050 CAEN Cedex  
Tél : 02.31.70.96.96 - [www.ars.normandie.sante.fr](http://www.ars.normandie.sante.fr) -    

76	Seine-Maritime	76276	Forges-les-Eaux	76672	Serqueux
76	Seine-Maritime	7621	Mesnil-Esnard	76673	Servaville-Salmonville
76	Seine-Maritime	76057	Barentin	76675	Sierville
76	Seine-Maritime	76276	Forges-les-Eaux	76676	Sigy-en-Bray
76	Seine-Maritime	76276	Forges-les-Eaux	76678	Sommery
76	Seine-Maritime	7699	Sotteville-lès-Rouen	76681	Sotteville-lès-Rouen
76	Seine-Maritime	7605	Caudebec-lès-Elbeuf	76682	Sotteville-sous-le-Val
76	Seine-Maritime	76259	Fécamp	76685	Thérouldeville
76	Seine-Maritime	76259	Fécamp	76686	Theuville-aux-Maillots
76	Seine-Maritime	76259	Fécamp	76688	Thiergeville
76	Seine-Maritime	76259	Fécamp	76689	Thiétreville
76	Seine-Maritime	76276	Forges-les-Eaux	76691	Le Thil-Riberpré
76	Seine-Maritime	76259	Fécamp	76693	Le Tilleul
76	Seine-Maritime	76400	Luneray	76694	Tocqueville-en-Caux
76	Seine-Maritime	7620	Luneray	76697	Torcy-le-Grand
76	Seine-Maritime	7620	Luneray	76698	Torcy-le-Petit
76	Seine-Maritime	76034	Val-de-Scie	76700	Tôtes
76	Seine-Maritime	7605	Caudebec-lès-Elbeuf	76705	Tourville-la-Rivière
76	Seine-Maritime	76259	Fécamp	76706	Tourville-les-Ifs
76	Seine-Maritime	7607	Dieppe-1	76707	Tourville-sur-Arques
76	Seine-Maritime	76259	Fécamp	76708	Toussaint
76	Seine-Maritime	76196	Criquetot-l'Esneval	76716	Turretot
76	Seine-Maritime	7604	Canteleu	76717	Val-de-la-Haye
76	Seine-Maritime	76259	Fécamp	76719	Valmont
76	Seine-Maritime	76034	Val-de-Scie	76721	Varneville-Bretteville
76	Seine-Maritime	76034	Val-de-Scie	76723	Vassonville
76	Seine-Maritime	76302	Goderville	76725	Vattetot-sous-Beaumont
76	Seine-Maritime	76259	Fécamp	76726	Vattetot-sur-Mer
76	Seine-Maritime	7624	Notre-Dame-de-Bondeville	76728	La Vaupalière

Retrouvez toutes nos mentions légales sur notre site internet <https://www.normandie.ars.sante.fr/mentions-legales-2>

ARS Normandie - Siège régional - Espace Claude Monet - 2, place Jean Nouzille - CS 55035 - 14 050 CAEN Cedex  
Tél : 02.31.70.96.96 - [www.ars.normandie.sante.fr](http://www.ars.normandie.sante.fr) -    

76	Seine-Maritime	76159	Cany-Barville	76730	Veauville-lès-Quelles
76	Seine-Maritime	76400	Lunery	76731	Vénestanville
76	Seine-Maritime	76159	Cany-Barville	76732	Butot-Vénesville
76	Seine-Maritime	76196	Criquetot-l'Esneval	76734	Vergetot
76	Seine-Maritime	76159	Cany-Barville	76736	Veulettes-sur-Mer
76	Seine-Maritime	76146	Buchy	76738	Vieux-Manoir
76	Seine-Maritime	76035	Aumale	76739	Vieux-Rouen-sur-Bresle
76	Seine-Maritime	7621	Mesnil-Esnard	76740	La Vieux-Rue
76	Seine-Maritime	76196	Criquetot-l'Esneval	76741	Villainville
76	Seine-Maritime	76057	Barentin	76743	Villers-Écalles
76	Seine-Maritime	76101	Blangy-sur-Bresle	76744	Villers-sous-Foucarmont
76	Seine-Maritime	76259	Fécamp	76746	Vinnemerville
76	Seine-Maritime	76302	Goderville	76747	Virville
76	Seine-Maritime	76159	Cany-Barville	76748	Vittefleury
76	Seine-Maritime	27469	Pont-de-l'Arche	76753	Ymare
76	Seine-Maritime	76259	Fécamp	76754	Yport
76	Seine-Maritime	7621	Mesnil-Esnard	76756	Yquebeuf

Retrouvez toutes nos mentions légales sur notre site internet <https://www.normandie.ars.sante.fr/mentions-legales-2>

ARS Normandie - Siège régional - Espace Claude Monet - 2, place Jean Nouzille - CS 55035 - 14 050 CAEN Cedex  
Tél : 02.31.70.96.96 - [www.ars.normandie.sante.fr](http://www.ars.normandie.sante.fr) -    

#### ANNEXE 4 : LISTE DES COMMUNES CLASSEES EN ZONE « TRES DOTEES »

Code du département administratif de la commune	Libellé du département administratif de la commune	Code INSEE du bassin de vie ou du pseudo-canton	Libellé du bassin de vie ou du pseudo-canton	Code INSEE de la commune	Libellé de la commune
14	Calvados	1416	lfs	14181	Cormelles-le-Royal
14	Calvados	1416	lfs	14301	Giberville
14	Calvados	1416	lfs	14341	lfs
14	Calvados	1416	lfs	14437	Mondeville
50	Manche	5025	Valognes	50087	Brix
76	Seine-Maritime	7631	Saint-Étienne-du-Rouvray	76484	Oissel
76	Seine-Maritime	7627	Petit-Quevilly	76498	Le Petit-Quevilly
76	Seine-Maritime	7698	Saint-Étienne-du-Rouvray	76575	Saint-Étienne-du-Rouvray

 Retrouvez toutes nos mentions légales sur notre site internet <https://www.normandie.ars.sante.fr/mentions-legales-2>

---  
**ARS Normandie** - Siège régional - Espace Claude Monet - 2, place Jean Nouzille - CS 55035 - 14 050 CAEN Cedex  
 Tél : 02.31.70.96.96 • [www.ars.normandie.sante.fr](http://www.ars.normandie.sante.fr) •    

ANNEXE 5 : LISTE DES COMMUNES CLASSEES EN ZONE « SUR-DOTEE »

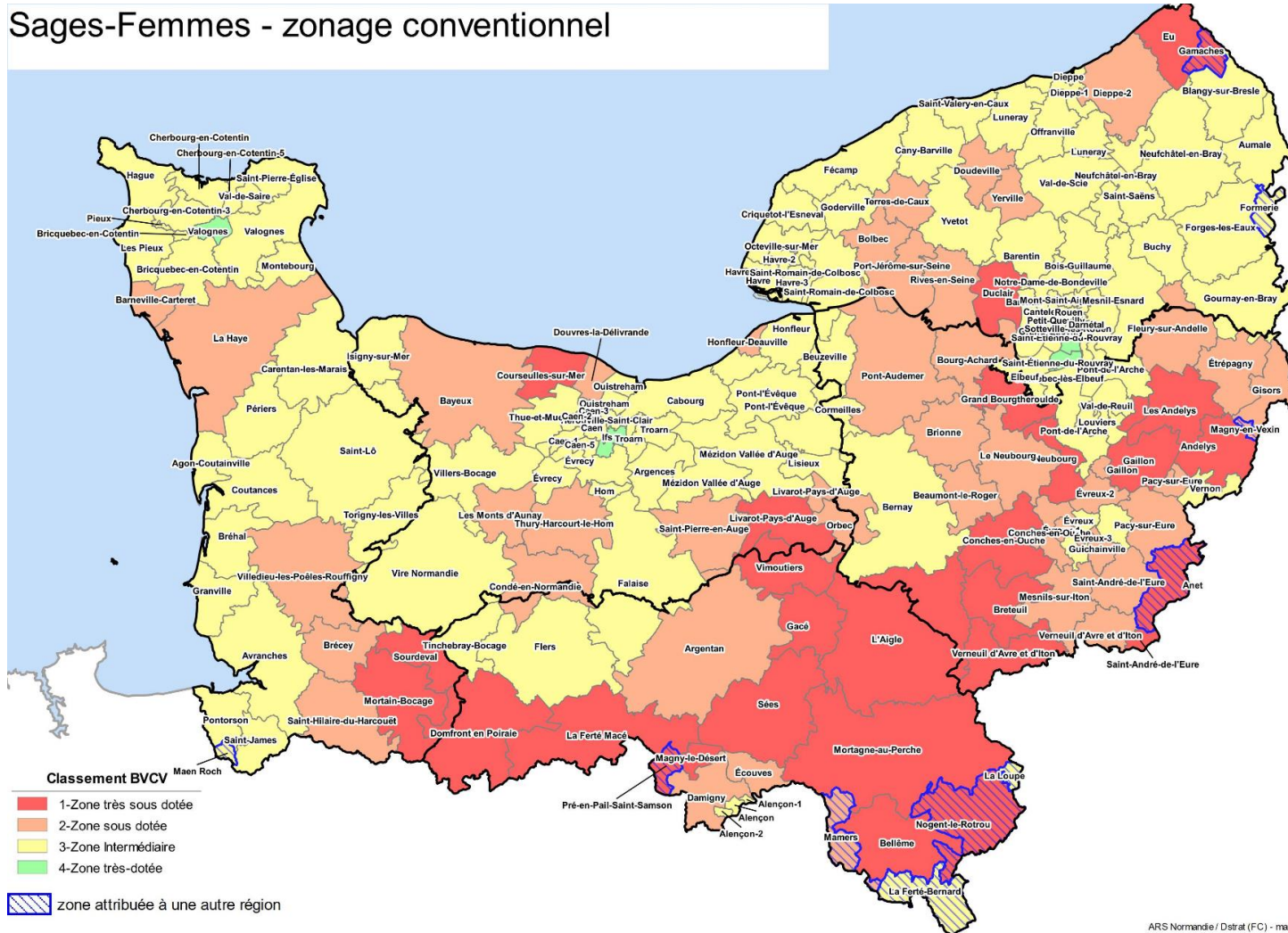
Aucune commune n'est classée en zone « sur-dotée » en Normandie

Retrouvez toutes nos mentions légales sur notre site internet <https://www.normandie.ars.sante.fr/mentions-legales-2>

ARS Normandie - Siège régional - Espace Claude Monet - 2, place Jean Nouzille - CS 55035 - 14 050 CAEN Cedex  
Tél : 02.31.70.96.96 - [www.ars.normandie.sante.fr](http://www.ars.normandie.sante.fr) - 

ANNEXE 6 : CARTOGRAPHIE

Sages-Femmes - zonage conventionnel



ARS Normandie / Dstrat (FC) - mars 2025

Retrouvez toutes nos mentions légales sur notre site internet <https://www.normandie.ars.sante.fr/mentions-legales-2>

Direction interrégionale des services  
pénitentiaires de Rennes

R28-2025-07-15-00003

Délégation de signature de M. VION, DISP  
Grand-Ouest, du 15 juillet 2025



**DIRECTION INTERREGIONALE  
DES SERVICES PENITENTIAIRES GRAND-OUEST**  
(Bretagne, Normandie, Pays de la Loire)

**ARRETE du 15 juillet 2025 portant délégation de signature**  
**Monsieur Pascal VION, Directeur Interrégional des Services Pénitentiaires Grand-Ouest**

Le directeur interrégional des services pénitentiaires Grand-Ouest,

Vu le code pénitentiaire, et notamment en ses articles R.113-65, R.113-9-2, R.224-38

Vu l'arrêté du 29 décembre 2016 modifiant l'arrêté du 27 décembre 2016 fixant le ressort territorial des directions interrégionales de l'administration pénitentiaire et de la mission des services pénitentiaires de l'outre-mer ;

Vu le Décret n° 2025-620 du 8 juillet 2025 relatif aux quartiers de lutte contre la criminalité organisée, à l'anonymat des personnels de l'administration pénitentiaire et modifiant le code pénitentiaire ;

Vu l'arrêté du Garde des Sceaux, Ministre de la Justice en date du 5 juillet 2024 nommant Monsieur Pascal VION, directeur interrégional des services pénitentiaires de Rennes à compter du 1er octobre 2024 ;

Vu l'arrêté du Directeur de l'Administration Pénitentiaire du 2 juin 2025 portant délégation de signature pour la Direction Interrégionale des Services Pénitentiaires de Rennes ;

Vu l'arrêté du Directeur Interrégional des services pénitentiaires Grand-Ouest du 30 mai 2025 portant délégation de signature ;

Vu l'arrêté du Garde des Sceaux, Ministre de la Justice du 24 mai 2023 portant nomination de Monsieur Luc JULY, directeur des services pénitentiaires hors classe, en qualité d'adjoint au directeur interrégional des services pénitentiaires de Rennes à compter du 1er juillet 2023 ;

Vu l'arrêté du Garde des Sceaux, Ministre de la Justice du 16 mai 2024 portant réintégration de Monsieur Richard MENAGER, directeur des services pénitentiaires, en qualité de secrétaire général à la direction interrégionale des services pénitentiaires de Rennes à compter du 1<sup>er</sup> juin 2024 ;

Vu l'arrêté du Garde des Sceaux, Ministre de la Justice du 12 juillet 2021 portant mutation de Monsieur Pascal MOYON, directeur des services pénitentiaires, à compter du 1<sup>er</sup> septembre 2021 en qualité de chef de département à la DISP de Rennes ;

Vu l'arrêté du Garde des Sceaux, Ministre de la Justice du 14 janvier 2022 portant mutation de Monsieur Sébastien GILLON, chef des services pénitentiaires, à compter du 1<sup>er</sup> février 2022 en qualité d'adjoint au chef de département sécurité et détention à la DISP de Rennes ;

**ARRETE**

**Article 1 :** Il est donné délégation de signature à Monsieur Luc JULY, adjoint au directeur interrégional en ce qui concerne les décisions ci-après :

- délivrance des numéros d'immatriculation administrative (NIA) dans le cadre des demandes d'anonymat (R.113-9-2),
- transmission au Garde des Sceaux de l'avis quant à une proposition d'affectation en quartier de lutte contre la criminalité organisée (QLCO), accompagnée des pièces de la procédure contradictoire et des observations du chef de l'établissement pénitentiaire (R. 224-38),

**Article 2 :** En cas d'absence ou d'empêchement de Monsieur Luc JULY, délégation de signature est donnée à Monsieur Richard MENAGER, directeur des services pénitentiaires, secrétaire général, à Monsieur Pascal MOYON, directeur des services pénitentiaires, chef du Département Sécurité et Détention, à Monsieur Sébastien GILLON, chef des services pénitentiaires, adjoint au chef du Département Sécurité et Détention.

**Article 3 :** Le présent arrêté sera publié au recueil des actes administratifs des Préfectures des Régions Bretagne, Normandie et Pays de Loire.

Fait à Rennes, le 15 juillet 2025

Le Directeur Interrégional des Services Pénitentiaires Grand-Ouest  
(Bretagne, Normandie et Pays de Loire)

Pascal VION



EPF Normandie

R28-2025-07-15-00002

Délégation de signature donnée par M. GAL à  
Mme Florence HAMON dans le cadre de  
l'acquisition THUE ET MUE Rue de Secqueville  
ancien garage

**DELEGATION PONCTUELLE DE SIGNATURE**  
**DU DIRECTEUR GENERAL à Madame Florence HAMON**

**Le Directeur général de l'Etablissement public foncier de Normandie, Monsieur Gilles GAL,**  
en résidence à ROUEN, Carré Pasteur, 5 rue Montaigne

Vu le Décret n°68-376 du 26 avril 1968 portant création de l'Etablissement public foncier de Normandie dans sa version modifiée par le Décret n° 2018-777 du 7 septembre 2018, et notamment son article 13,

Vu l'arrêté de Madame la Ministre du logement, de l'égalité des territoires et de la ruralité en date du 10 décembre 2015 nommant Monsieur Gilles GAL, Directeur Général de l'Etablissement Public Foncier de Normandie à compter du 1er janvier 2016,

Vu l'arrêté en date du 18 décembre 2020 de Madame la Ministre déléguée auprès de la Ministre de la transition écologique, chargée du logement le renouvelant à cette fonction à compter du 1er janvier 2021

Vu l'ordonnance n° 2011-1068 du 8 septembre 2011,  
Vu le décret n° 2011-1900 du 20 novembre 2011,  
Vu les articles L. 321-11 et R. 321-9 du code de l'urbanisme,

Considérant la Convention d'interventions signée entre l'Etablissement Public Foncier de Normandie et la Commune de THUE ET MUE en date du le 18 mars 2025, après décision d'acquisition du Directeur Général de l'EPF de Normandie en date du 27 novembre 2024, et délibération du Conseil Municipal de THUE ET MUE en date du 16 octobre 2024.

Considérant le projet d'acte de vente établi par la SELARL dénommée « D&A », titulaire d'un office notarial situé 12 rue du Tour de Terre, à CAEN (14000), ayant reçu l'accord écrit de l'Etablissement Public Foncier Normandie,

**Décide :**

**Article 1er :** Délégation de signature est donnée à Madame Florence HAMON, chargée d'opérations foncières à l'Etablissement Public Foncier de Normandie, à l'effet de signer l'acte authentique établi par l'office notarial susmentionné, par lequel l'EPF Normandie procède à l'acquisition auprès des Consorts AUMONT,

D'un ensemble immobilier à usage d'habitation et un bâtiment à usage de garage avec deux ateliers et deux bureaux situé à THUE ET MUE (14740) 6 Rue de Secqueville-Bretteville l'Orgueilleuse, cadastré Section AK n°s 229 et 230 d'une contenance totale de 18a 60ca,

moyennant le prix TOTAL de **TROIS CENT CINQUANTE-HUIT MILLE CENTS EUROS (358.100 €)**, se décomposant à hauteur de **340 340,00 € correspondant au prix de vente et à hauteur de 17.760,00 € T.T.C correspondant à la commission de négociation**, qui seront réglés entre les mains de la SELARL dénommée « D&A », rédacteur de l'acte, sans attendre l'accomplissement des formalités de la publicité foncière et au plus tard dans les quinze jours de la réception d'une copie de l'acte signé

**Article 2 :** La présente décision sera notifiée à l'intéressée et publiée au recueil des actes administratifs de l'Etablissement Public Foncier de Normandie

Fait à Rouen,  
Le Directeur général

Notifiée  
à Madame Florence HAMON

Signé le 11-07-2025

Bon pour acceptation le 11-07-2025

*Gilles Gal*

✓ Certified by  yosign

*Florence HAMON*

✓ Certified by  yosign