



PRÉFET
DE LA RÉGION
PROVENCE-ALPES-
CÔTE D'AZUR

Liberté
Égalité
Fraternité

SÉCURITÉ
ROUTIÈRE **VIVRE,
ENSEMBLE**



Baromètre mensuel février 2026 - Sécurité Routière
Données provisoires



Accidentalité

*Les chiffres
en Provence-Alpes-Côte d'Azur*



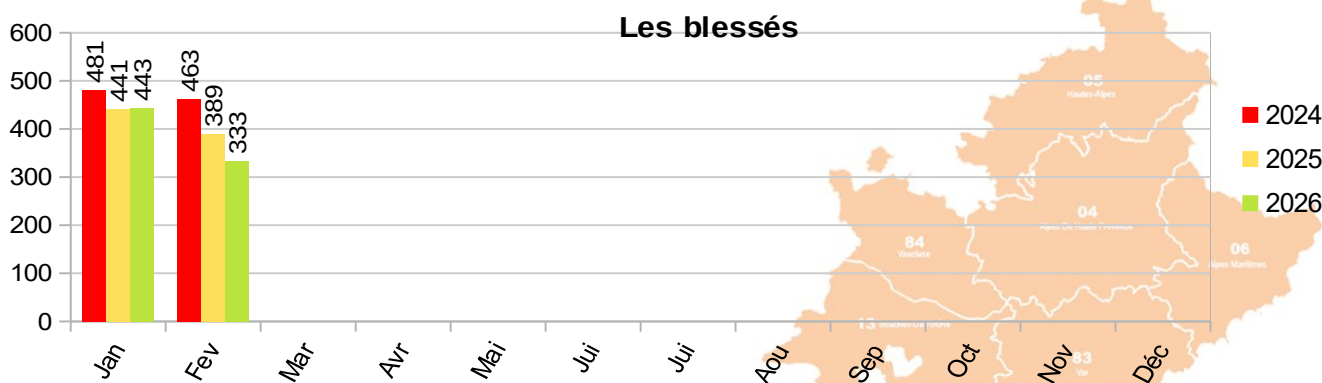
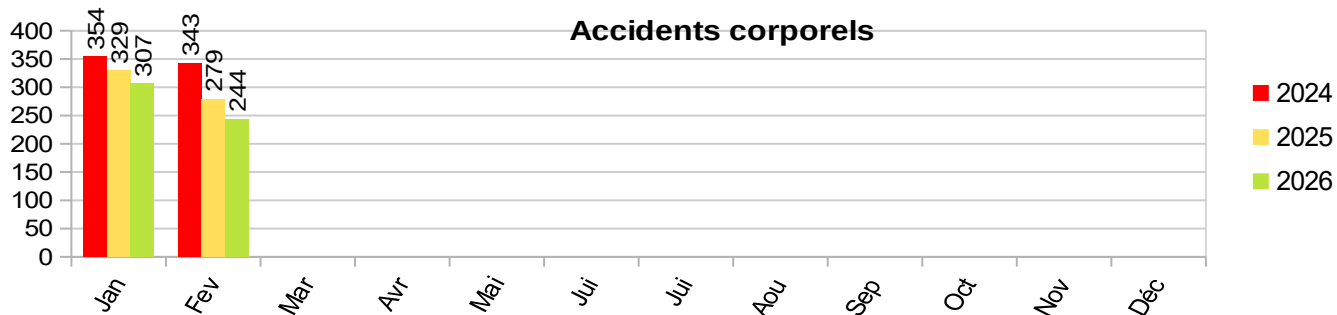
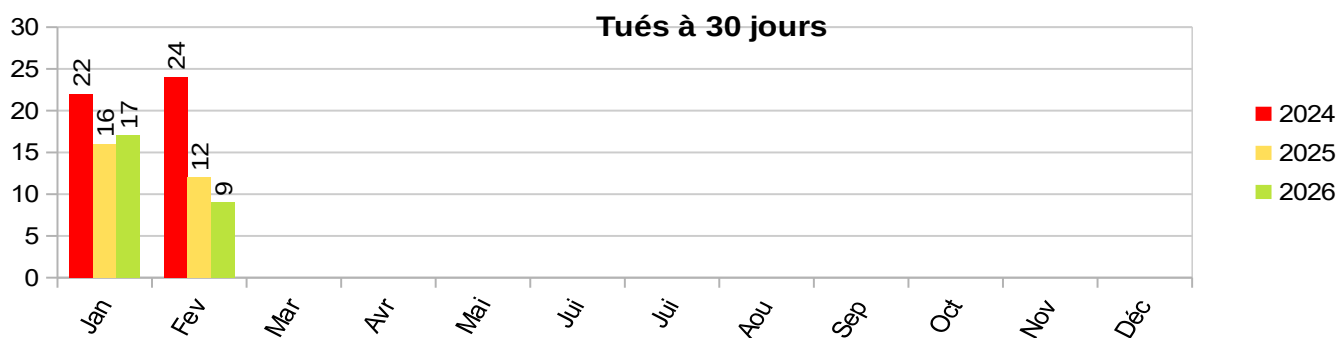
Préfecture des Bouches-du-Rhône - Place Félix Baret - CS 80001- 13282 MARSEILLE Cedex 06
pref-securite-routiere-paca@bouches-du-rhone.gouv.fr



LA TENDANCE GÉNÉRALE

9 personnes sont décédées sur les routes en région Provence-Alpes-Côte d'Azur en février 2026, soit 3 de moins par rapport à février 2025 mais **15** de moins par rapport à février 2024. 244 accidents de la circulation ont été enregistrés, soit 35 de moins qu'en février 2025 et **99** de moins pour février 2024. Les autres indicateurs ont également chuté depuis février 2024.

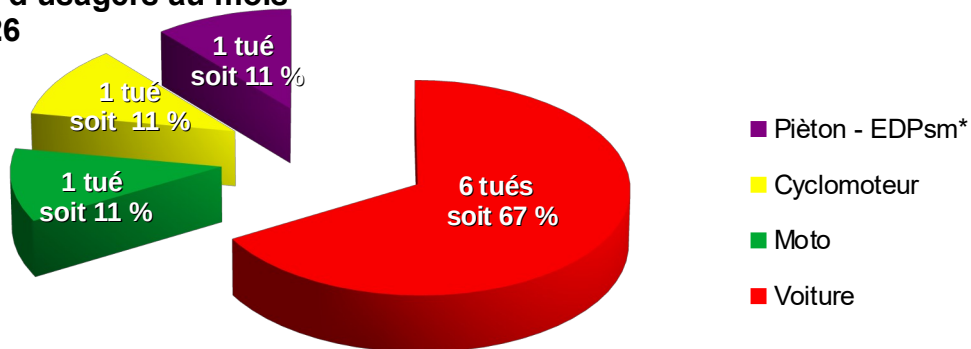
	Février						
	2026	2025	2024	2026-2025		2026-2024	
				Ecart	%	Ecart	%
Accidents	244	279	343	-35	-12,54	-99	-28,86
Tués	9	12	24	-3	-25	-15	-62,5
Blessés	333	389	463	-56	-14,39	-130	-28
Hospitalisés	83	83	131	0	0	-48	-36,64





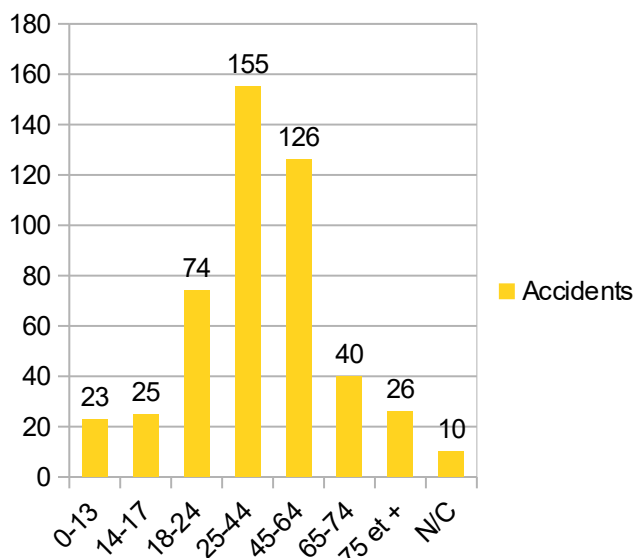
LES VICTIMES

Evolution de la mortalité routière Par catégorie d'usagers au mois de février 2026

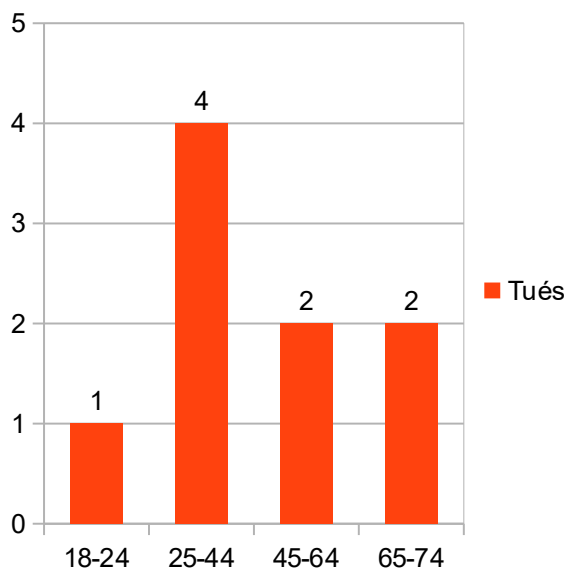


* EDPsm
trottinettes/skates/rollers

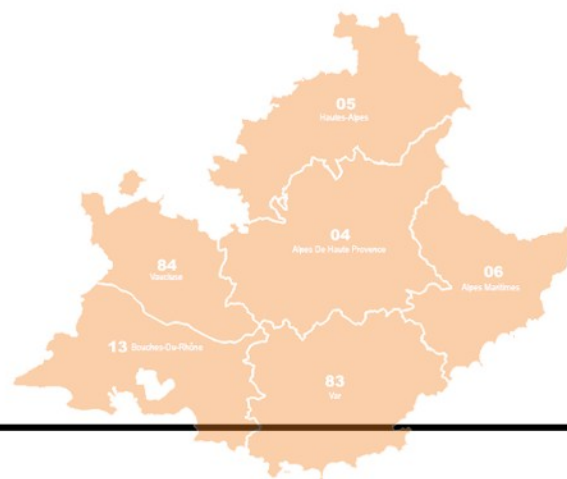
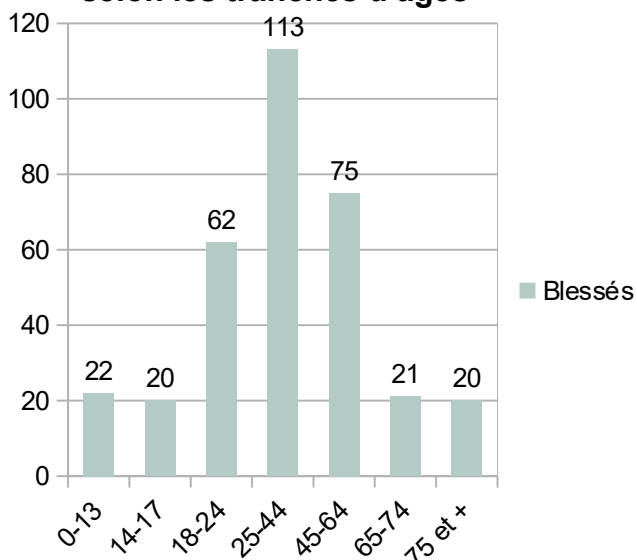
Répartition des accidents selon les tranches d'âges

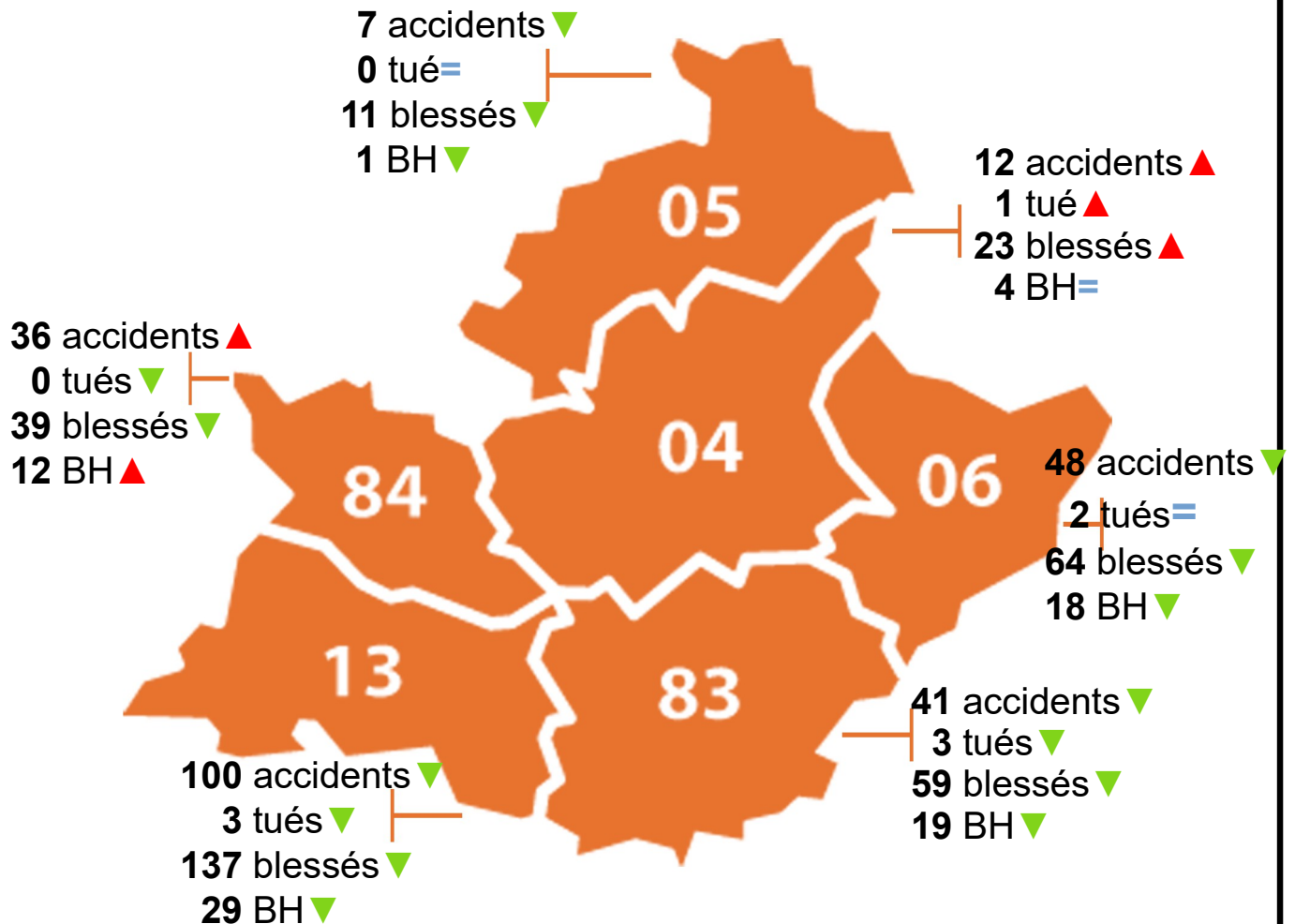


Répartition des tués selon les tranches d'âges



Répartition des blessés selon les tranches d'âges



LE POINT PAR
DÉPARTEMENT

CONCLUSION

Au cours du mois de février 2026, les **25-44** ans représentent **44 %** des décès soit presque un usager de la route sur deux.

La tranche d'âge **25-44** ans est particulièrement touchée par l'accidentalité routière avec **63,5 %** des accidents et **34 %** des blessés.

Le nombre de blessés est en baisse de **14,39 %** par rapport à février 2025 est **28 %** par rapport à février 2024.

Les conducteurs de véhicules représentent **67 %** des personnes tuées.

Les blessés hospitalisés sont en baisse de presque **37 %** par rapport à février 2024.

