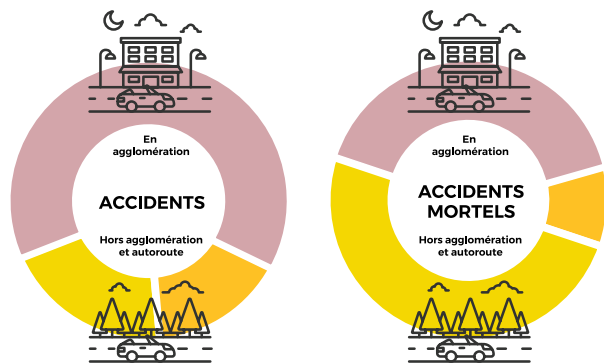


## LES LIEUX

La gravité des accidents en agglomération est plus élevée en Provence-Alpes-Côte d'Azur que sur le reste du territoire national.

**62%** des accidents  
ONT LIEU  
EN AGGLOMÉRATION



alors que  
**58%** des accidents mortels  
ONT LIEU  
HORS  
AGGLOMÉRATION



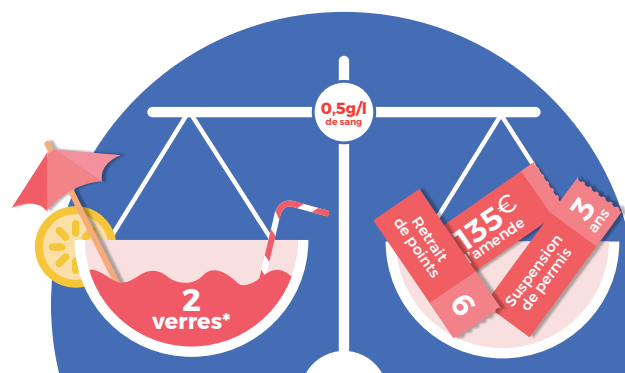
LA VITESSE  
EST  
RESPONSABLE  
D'  
**1 mort  
sur 3**

## L'ALCOOL

SUR LA ROUTE  
L'ALCOOLÉMIÉ  
EST RESPONSABLE  
DE PRÈS D'  
**1 mort  
sur 2**

Alcool au volant, quelles sont  
les sanctions encourues ?

Sanctions maximales encourues avec  
un permis de conduire standard



\*1 verre = 25 cl de bière à 5°, 12,5 cl de vin de 10° à 12°, 3 cl d'alcool distillé à 40° (whisky, anisette, gin) contiennent environ 10 g d'alcool pur.

Ministère de l'Intérieur  
Préfecture de région PACA - Cabinet du préfet  
Observatoire Régional de Sécurité Routière  
Place Félix Baret  
CS 80001 - 13282 MARSEILLE Cedex 06  
Tél. 04 84 35 41 82  
pref-securite-routiere-paca@bouches-du-rhone.gouv.fr

PRÉFET  
DE LA RÉGION  
PROVENCE-ALPES-  
CÔTE D'AZUR  
*Liberté  
Égalité  
Fraternité*

SÉCURITÉ  
ROUTIÈRE **VIVRE,  
ENSEMBLE**



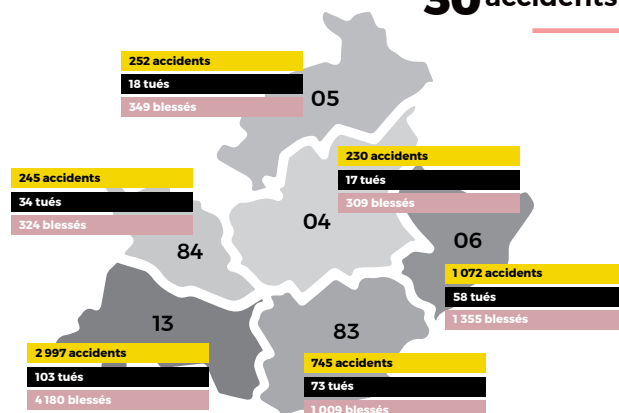
Préfecture de région Provence-Alpes-Côte d'Azur  
Observatoire régional de sécurité routière  
pref-securite-routiere-paca@bouches-du-rhone.gouv.fr  
<http://www.prefectures-regions.gouv.fr/provence-alpes-cote-dazur>

## BILAN 2019

L'année 2019 confirme la baisse du nombre d'accidents corporels en région Provence-Alpes-Côte d'Azur observée depuis 2015, avec une baisse moins sensible en 2019.

Cette tendance est plus nette en région Provence-Alpes-Côte d'Azur qu'au niveau national.

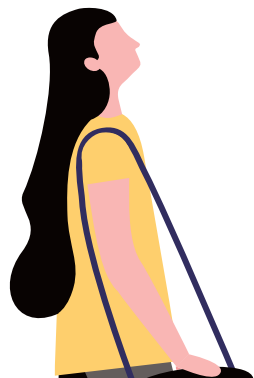
TOUS LES 2 JOURS EN PACA IL Y A + DE **1 mort**  
**40 blessés**  
**30 accidents**



une accidentalité en baisse  
**- 9%**

MAIS UNE HAUSSE DE LA GRAVITÉ DES ACCIDENTS

+ 2% de tués  
+ 7% d'accidents  
COMPARÉ À 2018



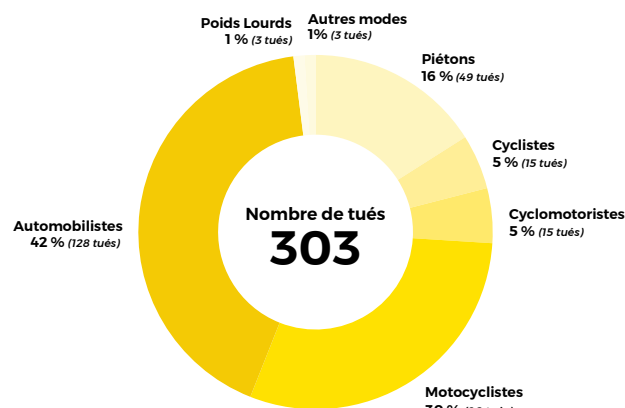
## LES VICTIMES

En 2019, le nombre de personnes tuées augmente chez les piétons, cyclomotoristes, cyclistes et chez les automobilistes.

**105 motards tués**

C'EST 1,5 FOIS SUPÉRIEUR À LA MOYENNE NATIONALE

Nombre de tués par mode de déplacement en Provence-Alpes-Côte d'Azur



automobilistes tués **125**

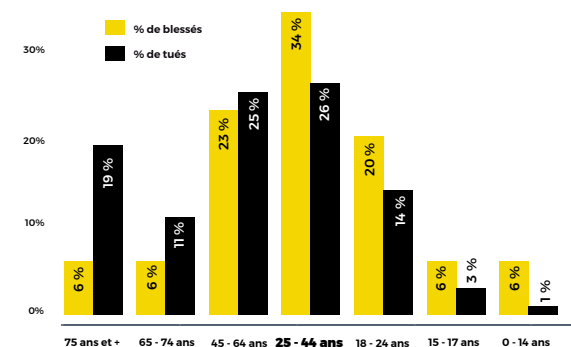
C'EST 15 VICTIMES DE PLUS QU'EN 2018

## L'ÂGE DES VICTIMES

On observe globalement la même répartition des victimes selon les classes d'âge au niveau régional et au niveau national. Les 25-44 ans restent la classe d'âge la plus concernée par l'accidentalité routière.

les + 25-44 ans  
REPRÉSENTENT  
**34% DES BLESSÉS ET 26% DES MORTS**

Âge des blessés et des tués en Provence-Alpes-Côte d'Azur



les + de 65 ans  
REPRÉSENTENT  
**61% DES PIÉTONS TUÉS**

