



PRÉFET  
DE LA RÉGION  
PROVENCE-ALPES-  
CÔTE D'AZUR

Liberté  
Égalité  
Fraternité

SÉCURITÉ  
ROUTIÈRE VIVRE,  
ENSEMBLE



Baromètre mensuel décembre 2020 - Sécurité Routière  
Données provisoires



# Accidentalité

Les chiffres  
en Provence-Alpes-Côte d'Azur



Préfecture des Bouches-du-Rhône - Place Félix Baret - CS 80001- 13282 MARSEILLE Cedex 06  
pref-securite-routiere-paca@bouches-du-rhone.gouv.fr



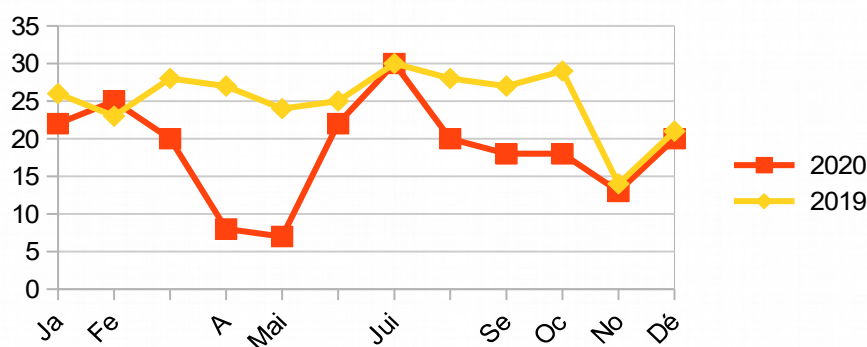
# LA TENDANCE GÉNÉRALE

Depuis le début de l'année, 4422 accidents se sont produits sur les routes en région Provence-Alpes-Côte d'Azur, tuant 225 personnes et blessant 6005 personnes dont 1695 personnes hospitalisées.

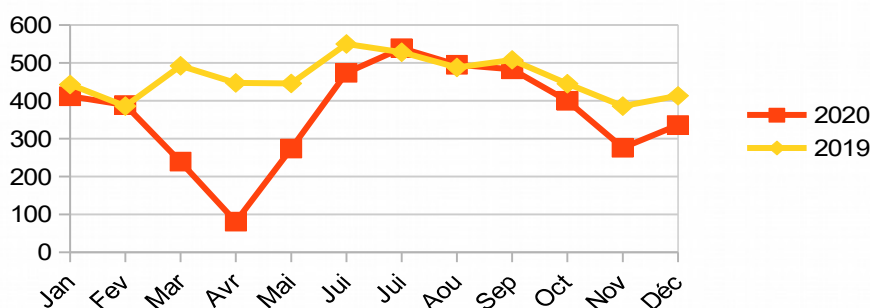
En décembre 2020, l'ensemble des indicateurs sont inférieurs à ceux de l'année 2019.

	Accidents	Tués	Blessés	Blessés Hospitalisés
Décembre 2019	413	21	574	143
Décembre 2020	336	20	453	109
Différence	-77	-1	-121	-34
Évolution	-18,6%	-4,8%	-21,08 %	-23,8%

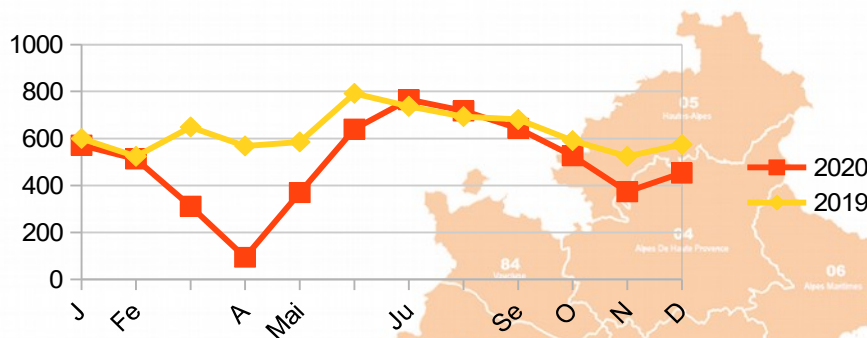
Tués à 30 jours



Accidents corporels



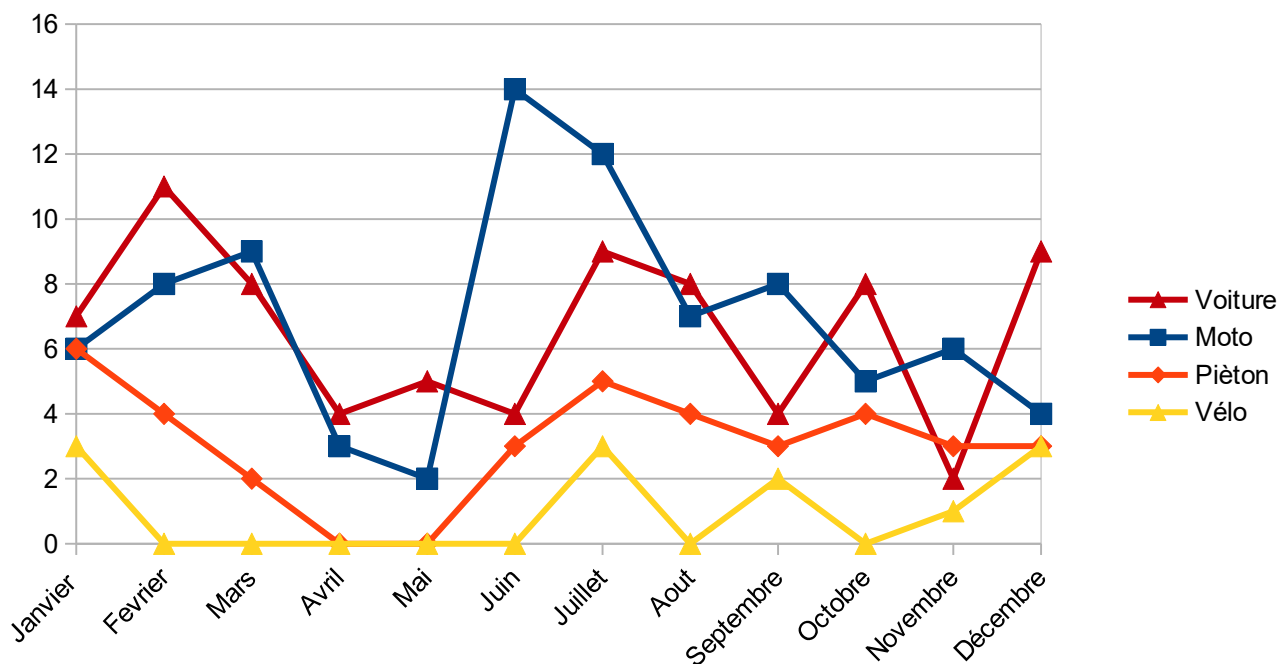
Les blessés



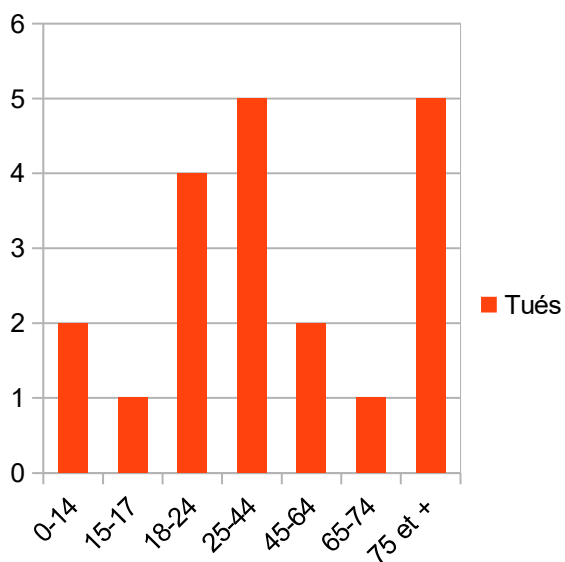


# LES VICTIMES

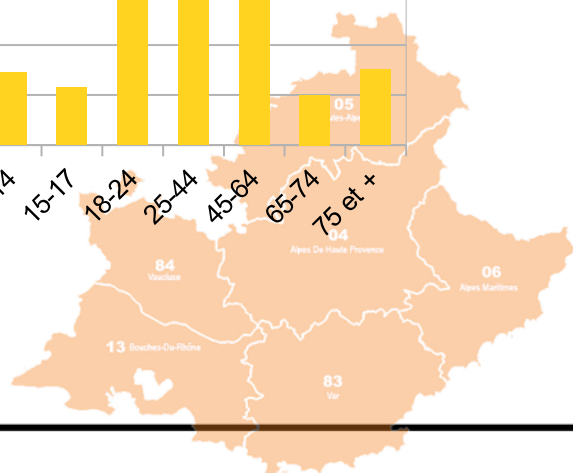
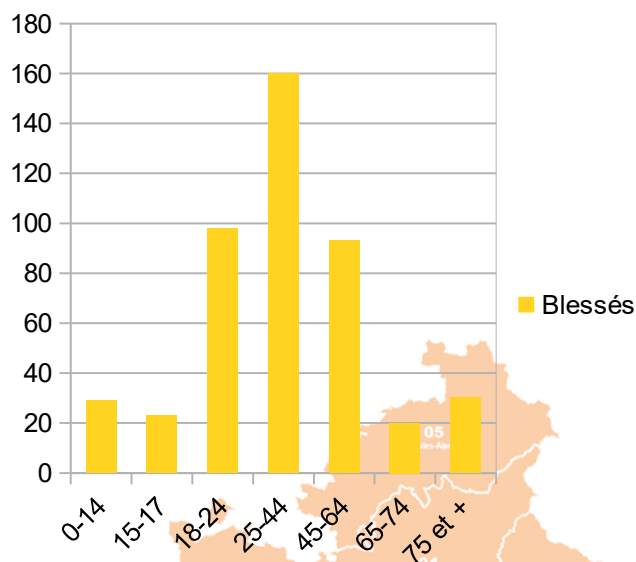
Evolution de la mortalité routière cumulée par catégorie d'usagers au mois



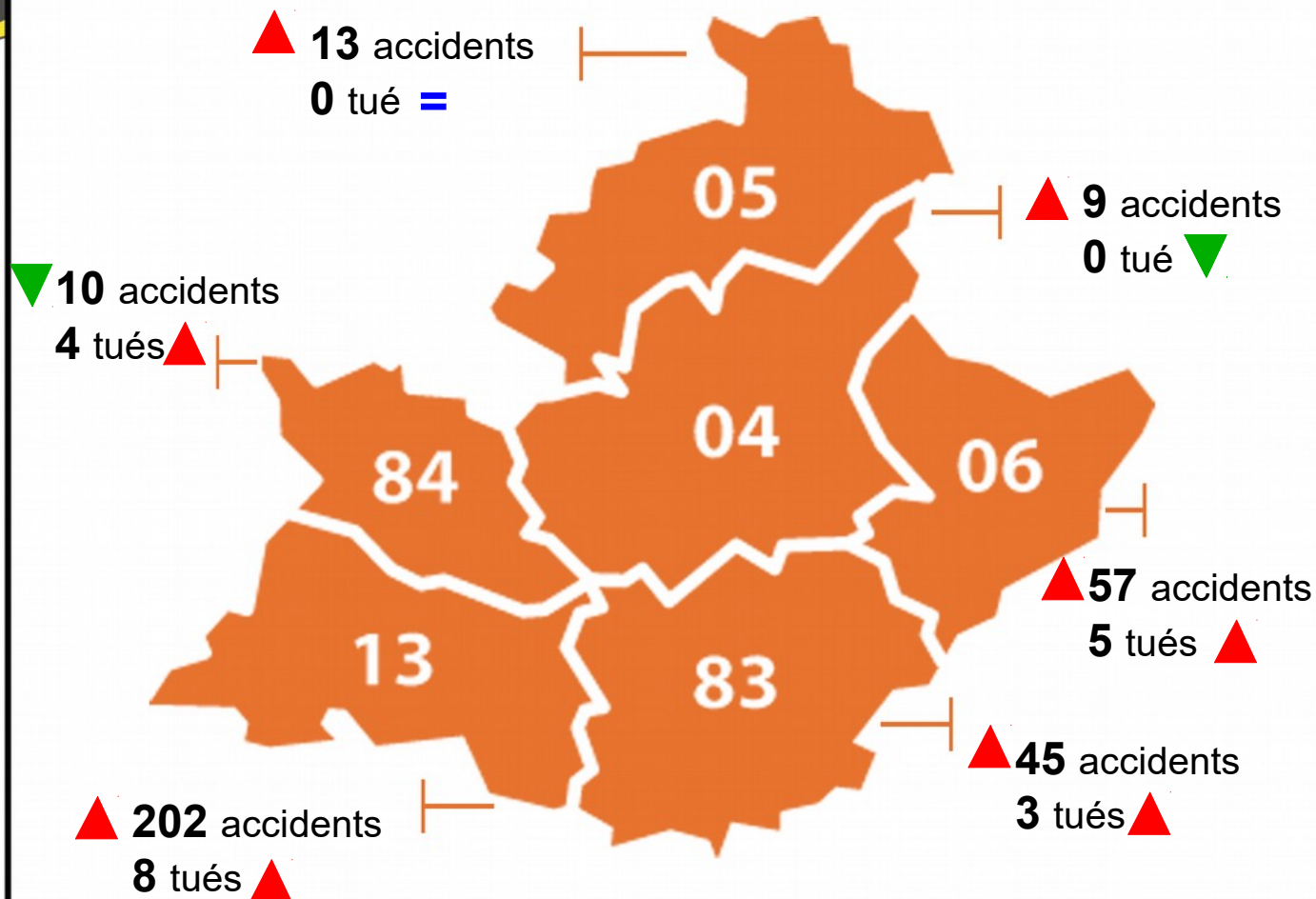
Répartition des tués selon les tranches d'âges



Répartition des blessés selon les tranches d'âges



# LE POINT PAR DÉPARTEMENT



## CONCLUSION

Les déplacements du mois de décembre 2020 ont encore été impactés par les conséquences de la crise sanitaire avec la poursuite du deuxième confinement « allégé » jusqu'au 15 décembre et la mise en place d'un couvre feu à partir de 20h00 pour le reste du mois.

Les accidents de la route ont augmenté de 20,9 % par rapport au mois de novembre 2020.

Au cours du mois de décembre 2020, les 25-44 ans représentent plus de 35% des blessés et 25 % de tués. La mortalité chez les 75 ans et + est toute aussi importante.

