

200 Accidents

15 Tués

255 Blessés



Les années 2020 et 2021 (hormis pour les données de cumul sur les 12 derniers mois) ne figurent pas dans ce baromètre en raison des restrictions de déplacements liées à la crise sanitaire.

## Baromètre du mois de AVRIL 2024

Document actualisé le 16/05/2024

Source : ONISR - séries labellisées. Données relatives aux accidents corporels enregistrés par les forces de l'ordre. Les données 2017 à 2022 sont définitives. Les données 2023 sont provisoires. Les moyennes 2017-2019 sont arrondies à l'unité. Le calcul d'évolution est calculé sur les données non arrondies.

	Avril							Cumul depuis le 1er janvier							Cumul sur les 12 derniers mois						
	2024	2023	Moy 2017-2019	2024-2023		2024-(Moy 2017-2019)		2024	2023	Moy 2017-2019	2024-2023		2024-(Moy 2017-2019)		Mai 2023 à Avril 2024	Mai 2022 à Avril 2023	Moy 2017-2019	2024-2023		2024-(Moy 2017-2019)	
				écart	%	écart	%				écart	%	écart	%				écart	%	écart	%
Accidents	200	172	187	28	16 %	13	7 %	746	634	676	112	18 %	70	10 %	2 494	2 322	2 255	172	7 %	239	11 %
Tués	15	11	12	4	4 %	3	25 %	57	45	51	12	27 %	6	12 %	170	185	184	-15	-8 %	-14	-8 %
Blessés	255	226	237	29	13 %	18	8 %	954	780	840	174	22 %	114	14 %	3 154	2 895	2 846	259	9 %	308	11 %

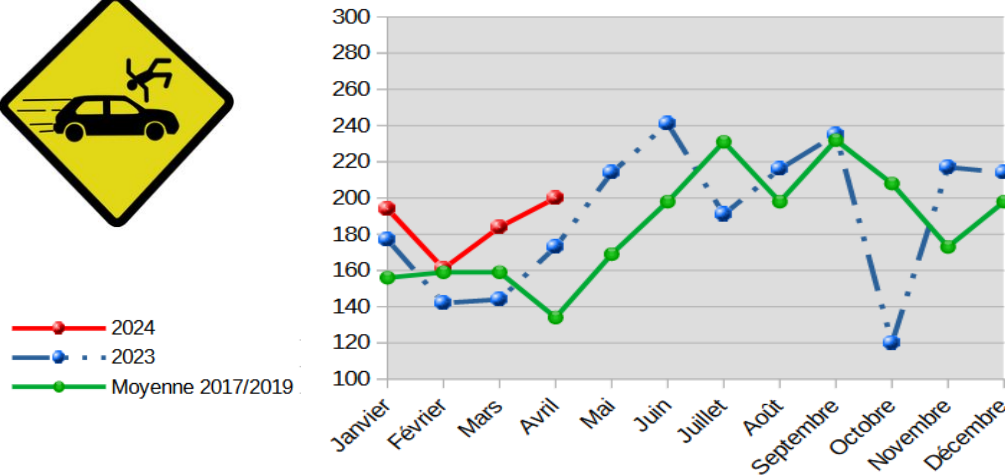
Par rapport à AVRIL 2023, 4 tués et 29 blessés supplémentaires ont été recensés en AVRIL 2024. Le nombre d'accidents en AVRIL 2024 (200) a augmenté par rapport à la moyenne 2017/2019 (+ 13 accidents).

Le nombre de blessés en AVRIL 2024 est en hausse de 8 % (+ 18 blessés) ainsi que le nombre de tués + 25 % (+ 3 tués) par rapport à la moyenne 2017/2019.

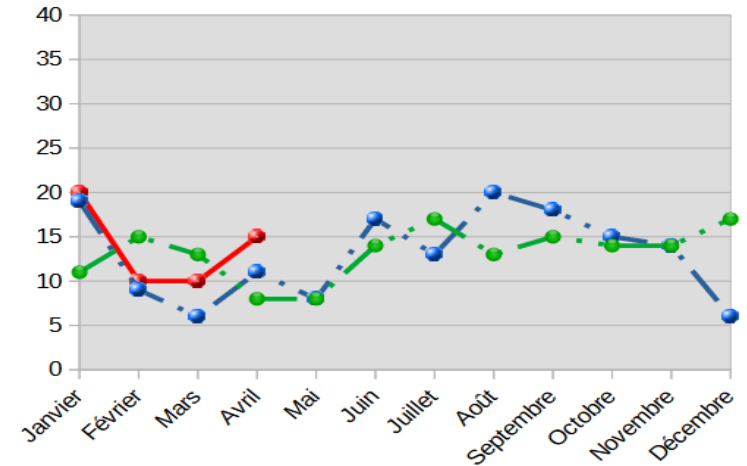
Le cumul des tués depuis le 1<sup>er</sup> janvier enregistre une hausse de 6 tués (soit + 12%) par rapport à la moyenne du cumul 2017/2019. Le nombre de blessés augmente quant à lui de 14 % (soit + 114 blessés) par rapport à la moyenne 2017/2019.



Nombre d'accidents par mois



Nombre mensuel de décès sur les routes de Normandie



Victimes (tuées ou blessées)	Avril					Cumul depuis le 1er janvier					Cumul sur les 12 derniers mois				
	2024	2023	Moy 2017-2019	2024-2023 écart	2024 / Moyenne écart	2024	2023	Moy 2017-2019	2024-2023 écart	2024 / Moyenne écart	Mai 2023 à Avril 2024	Mai 2022 à Avril 2023	Moy 2017-2019	2024-(Moy 2017-2019) écart	2024 / Moyenne écart
Piétons	32	21	21	11	11	117	112	114	5	3	408	391	371	17	37
EDPm	11	9	0	2	11	39	33	0	6	39	115	109	0	6	115
Cyclistes	10	12	13	-2	-3	46	42	38	4	8	201	203	153	-2	48
2RM	65	59	66	6	-1	236	150	195	86	41	655	673	732	-18	-77
Automobilistes	121	124	133	-3	-12	514	425	489	89	25	1626	1 537	1 608	89	18
Usagers de VU	13	10	8	3	5	26	23	26	3	0	116	81	77	35	39
Usagers de PL	2	2	3	0	-1	13	4	10	9	3	31	16	25	15	6
Autres	16	0	5	16	11	29	16	19	13	10	80	70	64	10	16
0-17 ans	40	37	37	3	3	148	110	121	38	27	474	462	415	12	59
18-24 ans	56	49	50	7	6	249	162	180	87	69	763	615	650	148	113
25-64 ans	140	126	131	14	9	512	445	475	67	37	1686	1 616	1 560	70	126
65 ans et plus	34	25	32	9	2	110	108	116	2	-6	409	387	404	22	5
En agglomération	155	127	119	28	36	581	442	446	139	135	1765	1 613	1 465	152	300
Hors agglo.	118	110	130	8	-12	438	383	445	55	-7	1567	1 467	1 562	100	2
Dont autoroutes	3	6	15	-3	-12	20	19	50	1	-30	111	108	161	3	-50
Ensemble	273	237	249	36	24	1019	825	891	194	128	3 332	3 080	3 013	252	302

⚠ En cas d'absence d'information sur l'âge, le mode de déplacement ou le milieu d'une personne, la victime est uniquement comptabilisée sur la ligne « ensemble ». Les usagers d'engins de déplacement personnel sans moteur sont comptabilisés avec les piétons. Jusqu'en 2018, les EDP motorisés étaient enregistrés dans la rubrique « autres » et ne font l'objet d'un traitement spécifique que depuis 2019. Les chiffres concernant ce mode de déplacement dont la banalisation de l'usage est relativement récente, sont plus fiables pour les années 2022 et 2023.

## Les Indicateurs départementaux

Répartition par département	Avril 2024			Cumul 2024 au 30/04		
	Accidents	Tués	Blessés	Accidents	Tués	Blessés
Calvados	46	2	61	159	8	197
Eure	40	5	51	143	16	196
Manche	36	2	50	106	12	141
Orne	17	3	25	61	6	88
Seine-Maritime	61	3	68	278	16	332
<b>Région</b>	<b>200</b>	<b>15</b>	<b>255</b>	<b>747</b>	<b>58</b>	<b>954</b>



### Liens vers les baromètres départementaux :

[Baromètres du Calvados](#)

[Baromètres de l'Eure](#)

[Baromètres de la Manche](#)

[Baromètres de l'Orne](#)

[Baromètres de la Seine-Maritime](#)

## Les actualités de la Sécurité Routière



### A vélo, à trottinette, en voiture, les bons réflexes pour les beaux jours

En mai, fais ce qu'il te plaît.  
Comme reprendre, sous des températures plus estivales, le vélo ou la trottinette pour aller travailler ou se balader en toute liberté.  
Mais sans doute que l'engin, remonté de la cave ou sorti du garage, a besoin d'un check-up, ou qu'on a un peu perdu l'habitude de rouler.  
Sans doute aussi que les automobilistes ont besoin de se rappeler les bons usages pour ne pas risquer de mettre en danger les cyclistes et trottinettistes.

La Sécurité routière lance les bons réflexes pour les beaux jours.  
de sécurité élémentaires pour une meilleure cohabitation sur la route.

Une série de réflexes pour inciter les cyclistes, les trottinettistes et les automobilistes à adopter des comportements de prudence et respecter les règles

Cette campagne digitale sera visible en mai sur les réseaux sociaux de la Sécurité routière. Pour amplifier la diffusion de ces messages, la Sécurité routière s'allie à 9 opérateurs de location de vélo et de trottinette en libre-service : Smovengo (Vélib), Dott, Tier, Fifteen, Inurba, JCDecaux (Cyclocity), Keolis (Cycléo) Bird et Lime. Les différents réflexes seront relayés sur leur application et leurs réseaux sociaux.

[https://lebureaudecom.fr/securiteroutiere/cp\\_emailing116\\_avril2024.html](https://lebureaudecom.fr/securiteroutiere/cp_emailing116_avril2024.html)

### Les prochaines Journées de la sécurité routière au travail se dérouleront du 27 au 31 mai 2024.

Retrouvez ci-dessous des outils de sensibilisation au risque routier et des exemples d'initiatives déjà mises en place à l'occasion des journées qui rendent la route plus sûre.

#### Pourquoi participer ?

Les accidents de la route sont la première cause de mortalité dans le cadre du travail et se traduisent chaque année par près de 4 millions de journées de travail perdues.

Une accidentalité qui touche au quotidien employeurs et salariés. Ces journées sont donc l'occasion de développer une culture partagée de sécurité routière.

#### Qui peut participer ?

Grandes entreprises, PME ou startup, administrations ou collectivités territoriales, tous les employeurs sont invités à participer à ces journées de la sécurité routière au travail en organisant à leur convenance, le jour de leur choix, des animations de sensibilisation au risque Routier.

#### Comment participer ?

Libre à chaque employeur d'imaginer le format de sa participation. L'essentiel est de participer... et de faire participer les salariés de façon ludique et interactive. Tests, quiz, ateliers pratiques, simulateurs, forum, révision du code, les idées ne manquent pas !

Des kits personnalisables de mobilisation et d'animation sont téléchargeables.

<https://www.securite-routiere.gouv.fr/employeurs-engages/les-journees-de-la-securite-routiere-au-travail>

