

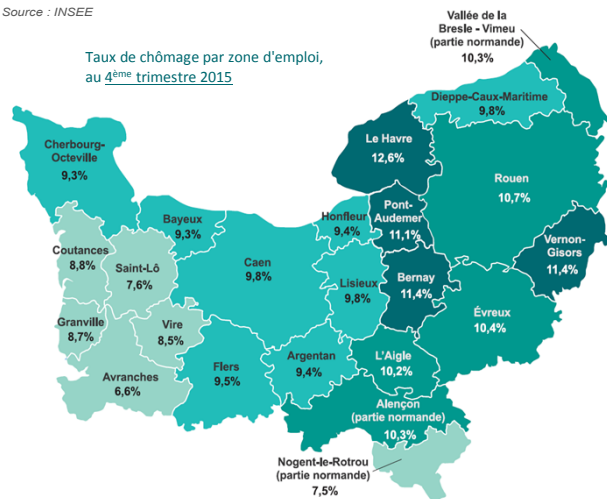
LES DEMANDEURS D'EMPLOI

Les taux de chômage

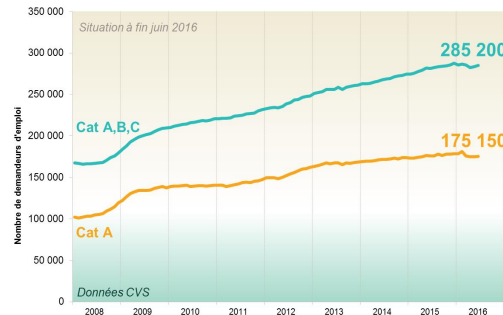
	1 ^{er} trim. 2015	4 ^{ème} trim. 2015	1 ^{er} trim. 2016
Calvados	9,9%	9,7%	9,7%
Eure	10,4%	10,5%	10,5%
Manche	8,4%	8,2%	8,2%
Orne	9,3%	9,5%	9,5%
Seine-Maritime	11,2%	11,2%	11,4%
Normandie	10,2%	10,2%	10,2%
France métropolitaine	10,0%	9,9%	9,9%

Source : INSEE

Taux de chômage par zone d'emploi, au 4^{ème} trimestre 2015



Évolution du nombre de demandeurs d'emploi



Le profil des demandeurs d'emploi inscrits à Pôle emploi

Données CVS - cat. A,B,C	Jun 2015	Mai 2016	Jun 2016	Évolution mensuelle	Évolution annuelle
> Par sexe					
Hommes	139 460	139 690	140 600	0,7%	0,8%
Femmes	142 120	143 880	144 600	0,5%	1,7%
> Par âge					
Moins de 25 ans	50 740	48 660	49 060	0,8%	-3,3%
Entre 25 et 49 ans	168 640	170 130	170 910	0,5%	1,3%
50 ans et plus	62 200	64 780	65 230	0,7%	4,9%
> Selon l'ancienneté d'inscription					
Moins d'1 an	150 960	149 470	151 520	1,4%	0,4%
1 an ou plus	130 620	134 100	133 680	-0,3%	2,3%
Part des inscrits depuis 1 an ou plus	46,4%	47,3%	46,9%	-0,4 pt	+0,5 pt
Normandie	281 580	283 570	285 200	0,6%	1,3%

Les demandeurs d'emploi éloignés de l'emploi

Nombre de demandeurs d'emploi restés 12 mois en catégorie A pendant les 15 derniers mois parmi les demandeurs d'emploi de cat. A, B, C	Mai 2015	Mai 2016	Évolution annuelle
Calvados	13 304	13 150	-1,2%
Eure	12 665	12 840	1,4%
Manche	7 365	7 532	2,3%
Orne	4 686	4 828	3,0%
Seine-Maritime	30 187	31 405	4,0%
Normandie	68 207	69 755	2,3%

Les demandeurs d'emploi indemnisables

Données brutes - Cat. A,B,C,D,E	Jun 2015	Jun 2016	Évolution annuelle	Proportion parmi la DEFM
Assurance Chômage	139 296	153 220	10,0%	48,8%
Solidarité État	28 015	27 397	-2,2%	8,7%
Allocations de formation	4 528	6 050	33,6%	1,9%
CSP	9 478	7 502	-20,8%	2,4%
Normandie *	181 367	194 209	7,1%	61,9%
Calvados	37 679	39 694	5,3%	12,7%
Eure	34 482	36 974	7,2%	11,8%
Manche	23 562	24 987	6,0%	8,0%
Orne	14 154	15 167	7,2%	4,8%
Seine-Maritime	71 490	77 387	8,2%	24,7%

* y compris autres types d'allocations

L'EMPLOI

L'emploi salarié

Données CVS	1 ^{er} trim. 2015	1 ^{er} trim. 2016	Évolution trimestrielle	Évolution annuelle	Proportion 1 ^{er} trim. 2016
Industrie*	191 473	187 155	-0,8%	-2,3%	23%
Construction	72 051	69 380	0,1%	-3,7%	9%
Commerce	131 578	132 394	0,3%	0,6%	16%
Services	415 087	419 529	0,4%	1,1%	52%
Normandie	810 189	808 458	0,1%	-0,2%	100%
Calvados	173 714	175 056	0,7%	0,2%	22%
Eure	62 826	62 893	0,5%	0,1%	8%
Manche	124 286	123 569	0,0%	-0,6%	15%
Orne	111 743	112 495	0,2%	0,7%	14%
Seine-Maritime	337 620	334 445	-0,3%	-0,9%	41%
France	17 758 545	17 912 004	0,4%	0,9%	-

Source : ACOSS - * y compris agriculture

Le nombre d'intérimaires

Données CVS	Mai 2015	Avril 2016	Mai 2016	Évolution mensuelle	Évolution annuelle	Proportion Mai 2016
Industrie	21 217	20 882	21 641	3,6%	2,0%	55%
Construction	6 215	6 997	6 903	-1,3%	11,1%	18%
Tertiaire	10 004	9 922	10 457	5,4%	4,5%	27%
Normandie*	37 664	38 098	39 295	3,1%	4,3%	100%
Calvados	7 216	7 481	7 512	0,4%	4,1%	19%
Eure	7 185	7 202	7 572	5,1%	5,4%	19%
Manche	4 750	4 842	5 237	8,1%	10,2%	13%
Orne	2 662	2 795	2 916	4,4%	9,5%	7%
Seine-Maritime	15 850	15 778	16 057	1,8%	1,3%	41%
France métropolitaine	614 788	645 681	659 331	2,1%	7,2%	-

* y compris agriculture

Taux de recours à l'intérim - Mai 2016

Normandie : 5,2% France métropolitaine : 3,9%

Les mesures pour l'emploi

Données brutes	Jun 2016	Cumul 2016
CAE - contrat d'accompagnement dans l'emploi*	1 693	6 735
CIE - contrat initiative emploi*	246	2 498
Contrat de génération	39	316
Emploi d'avenir*	473	2 025
Normandie	2 412	11 498

Source : DIRECCTE

* données arrêtées au 4 juillet 2016

Les offres d'emploi diffusées

(collectées par Pôle emploi ou par ses partenaires)

Données brutes	Décembre 2014	Décembre 2015	Cumul 2015
Calvados	3 356	4 804	56 531
> dont durables	1 572	2 341	26 151
Eure	2 209	3 134	40 068
> dont durables	1 023	1 658	19 343
Manche	1 686	3 026	36 092
> dont durables	636	1 447	16 591
Orne	1 027	1 250	16 574
> dont durables	427	687	8 588
Seine-Maritime	4 694	6 438	81 560
> dont durables	2 438	3 525	40 787
Normandie	13 437	19 187	236 761
> dont durables	6 406	10 099	115 662

L'ACCOMPAGNEMENT DES DEMANDEURS D'EMPLOI

Les prestations d'accompagnement (internes ou sous-traitées)

Données brutes	Juin 2016	Cumul 2016
Accompagnement	2 189	12 831
Ateliers	5 462	29 540
Stratégie de recherche d'emploi	53	582
Évaluation	919	4 991
Normandie	8 623	47 944

Les aides au reclassement

Données brutes	Juin 2016	Cumul 2016
Aides à la mobilité	917	4 996
Aide à la "Recherche d'Emploi"	408	2 908
Aide à la "Reprise d'emploi"	137	818
Aide spécifique "à la reprise d'activité" (AGEPI)	53	235
Formations	319	1 035
Aides au développement des compétences	2 678	12 406
Formation avant embauche	309	2 199
Actions de formations	2 369	10 207
Aides à l'embauche : VAE	23	84
Normandie	3 618	17 486

Les entrées en formation

Financier	Juin 2016	Cumul 2016
Pôle emploi	2 642	9 409
Conseil régional	387	6 009
OPCA	225	1 362
Bénéficiaire	7	175
AGEFIPH	1	342
Autre	74	969
Normandie	3 336	18 266

Le nombre de retours à l'emploi

Données brutes	1 ^{er} trim. 2015	1 ^{er} trim. 2016	Évolution annuelle
Calvados	9 706	11 001	13,3%
Eure	8 127	8 700	7,1%
Manche	5 848	6 600	12,9%
Orne	3 445	3 738	8,5%
Seine-Maritime	16 637	17 890	7,5%
Normandie	43 763	47 929	9,5%

Le taux d'accès à l'emploi durable après formation

Taux d'accès à l'emploi durable 6 mois après la fin de la formation	Sortants 3 ^{ème} trim. 2014	Sortants 3 ^{ème} trim. 2015	Évolution annuelle
Calvados	31,5%	31,0%	-0,5 pt
Eure	32,7%	25,7%	-7 pts
Manche	29,7%	30,9%	+1,2 pt
Orne	29,7%	24,3%	-5,4 pts
Seine-Maritime	26,6%	28,3%	+1,7 pt
Normandie	29,5%	28,7%	-0,8 pt

LE FINANCEMENT

Les allocations versées

Montants versés, en euros	Juin 2016	Cumul 2016	Évolution annuelle du cumul
Assurance Chômage	108 195 882	675 491 156	3,9%
Solidarité Etat	12 252 017	72 455 653	-3,8%
Allocations de formation	7 508 313	40 721 502	5,7%
CSP	6 329 593	40 536 265	-18,6%
Normandie*	134 642 976	831 709 567	1,7%

* y compris autres types d'allocations

Les prestations d'accompagnement

Montants engagés, en euros	Juin 2016	Cumul 2016
Accompagnement	574 753	4 377 193
Ateliers	38 927	277 525
Stratégie de recherche d'emploi	11 285	81 643
Évaluation	36 349	281 222
Normandie	661 314	5 017 584

Les aides au reclassement

Montants engagés, en euros	Juin 2016	Cumul 2016
Aides à la mobilité	442 049	1 825 530
Aide à la "Recherche d'Emploi"	40 761	281 615
Aide à la "Reprise d'emploi"	96 599	570 882
Aide spécifique "A la reprise d'activité" (AGEPI)	22 325	98 595
Formations	282 364	874 438
Aides au développement des compétences	5 283 002	21 413 922
Formation avant embauche	481 279	2 755 296
Actions de formations	4 801 724	18 658 626
Aides à l'embauche : VAE	11 413	30 247
Aides à la création d'entreprise	1 890 210	11 663 033
Normandie	7 626 675	34 932 731



DÉFINITIONS :

Catégorie A : personnes inscrites à Pôle emploi, sans emploi et tenues de faire des actes positifs de recherche d'emploi

Catégories B, C : personnes inscrites à Pôle emploi, tenues de faire des actes positifs de recherche d'emploi, ayant exercé une activité réduite courte (catégorie B, moins de 78h) ou longue (catégorie C, plus de 78h au cours du mois)

Données CVS : Données corrigées des variations saisonnières

Pôle emploi Normandie

Le Floral - CS 92053
90, avenue de Caen-76040 Rouen Cedex 1
www.pole-emploi.fr

Service Statistiques, Études et Évaluation
stats.normandie@pole-emploi.fr



STATISTIQUES,
ÉTUDES ET
ÉVALUATION

PÔLE EMPLOI
NORMANDIE

LES CHIFFRES CLÉS DU MARCHÉ DU TRAVAIL NORMANDIE - JUIN 2016

■ TAUX DE CHÔMAGE

10,2% au 1^{er} trimestre 2016

■ DEMANDEURS D'EMPLOI

> En catégorie A : **175 150** (-0,3% en 3 mois)

> En catégories A, B, C : **285 200** (-0,1% en 3 mois)

> Indemnissables : **61,9%** (parmi les demandeurs d'emploi en cat. A, B, C, D, E)

■ EMPLOI

> Nombre de salariés : **808 458** (1^{er} trimestre 2016)

> Nombre d'intérimaires : **39 295** (fin mai 2016)

> Taux de recours à l'intérim : **5,2%** (fin mai 2016)

Publication : 26 juillet 2016

