



**PRÉFET
DE LA RÉGION
OCCITANIE**

*Liberté
Égalité
Fraternité*

RECUEIL DES ACTES
ADMINISTRATIFS SPÉCIAL
N°R76-2025-308

PUBLIÉ LE 8 SEPTEMBRE 2025

Sommaire

DREAL Occitanie /

R76-2025-07-07-00007 - Arrêté préfectoral portant délimitation du périmètre d'intervention d'un établissement public territorial de bassin dédié à la préservation des masses d'eaux souterraines (17 pages)

Page 3

DREAL Occitanie

R76-2025-07-07-00007

Arrêté préfectoral portant délimitation du
périmètre d'intervention d'un établissement
public territorial de bassin dédié à la
préservation des masses d'eaux souterraines

Arrêté préfectoral portant délimitation du périmètre d'intervention d'un établissement public territorial de bassin dédié à la préservation des masses d'eaux souterraines

**Le préfet de la région Occitanie, Préfet coordonnateur de bassin
Adour-Garonne, Préfet de la Haute-Garonne,
Officier de la Légion d'honneur,
Commandeur de l'ordre national du Mérite**

Vu le code de l'environnement, notamment les articles L.213-12 et R.213-49,

Vu la loi n°2017-1838 du 30 décembre 2017 relative à l'exercice des compétences des collectivités territoriales dans le domaine de la gestion des milieux aquatiques et de la prévention des inondations ;

Vu l'arrêté du 16 mai 2005 modifié portant délimitation des bassins ou groupements de bassins en vue de l'élaboration et de la mise à jour des schémas directeurs d'aménagement et de gestion des eaux ;

Vu le SDAGE Adour Garonne approuvé le 10 mars 2022 notamment les dispositions A5 et A6 ;

Vu l'arrêté interpréfectoral du 7 juillet 1978 portant création de l'institution interdépartementale pour l'aménagement hydraulique du bassin de l'Adour,

Vu l'arrêté du 11 avril 2007 relatif à la délimitation du périmètre d'intervention de l'Institution Adour en tant qu'établissement public territorial de bassin à l'échelle du périmètre « bassin hydrographique de l'Adour »,

Vu l'arrêté interpréfectoral PR/DAECL/2016/n°790 du 29 décembre 2016 portant transformation en syndicat mixte ouvert de l'Institution Adour,

Vu les statuts en vigueur du syndicat mixte Institution Adour,

Vu la délibération n°2024_CS_19 du 17 juillet 2024 de l'Institution Adour relative à la demande de reconnaissance de l'Institution Adour en tant qu'EPTB souterrain pour le périmètre aquifères captifs de Gascogne,

Vu la demande déposée par l'Institution Adour du 29 juillet 2024 auprès du préfet coordonnateur de bassin Adour-Garonne sollicitant la reconnaissance en tant qu'EPTB de son périmètre d'intervention à l'échelle des aquifères captifs de Gascogne,

Vu la saisine des neuf commissions locales de l'eau et du comité de pilotage d'émergence du SAGE eaux souterraines de Gascogne effectuée par le préfet coordonnateur de bassin du 21 novembre 2024,

Vu l'avis favorable de la commission locale de l'eau du schéma d'aménagement et de gestion des eaux Leyre référencé 2024-15 du 17 décembre 2024,

Vu l'avis favorable de la commission locale de l'eau du schéma d'aménagement et de gestion des eaux Adour aval du 18 décembre 2024,

Vu l'avis favorable de la commission locale de l'eau du schéma d'aménagement et de gestion des eaux Ciron référencé n°2/2024,

Vu l'avis favorable de la commission locale de l'eau du schéma d'aménagement et de gestion des eaux étangs littoraux Born et Buch du 23 janvier 2025,

Vu l'avis favorable de la commission locale de l'eau du schéma d'aménagement et de gestion des eaux nappes profondes de Gironde référencé n°2025-002 du 13 janvier 2025,

Vu l'avis favorable de la commission locale de l'eau du schéma d'aménagement et de gestion des eaux Adour amont du 28 janvier 2025,

Vu l'avis favorable de la commission locale de l'eau du schéma d'aménagement et de gestion des eaux Midouze du 28 janvier 2025,

Vu l'avis favorable du comité de pilotage de l'émergence du schéma d'aménagement et de gestion des eaux souterraines de Gascogne du 31 janvier 2025,

Vu l'avis favorable de la commission locale de l'eau du schéma d'aménagement et de gestion des eaux Neste et rivières de Gascogne du 17 février 2025,

Vu l'avis n°DL/CB/25-01 du bureau du comité de bassin du 16 avril 2025,

Sur proposition du directeur régional de l'environnement, de l'aménagement et du logement d'Occitanie, délégué de bassin Adour-Garonne,

Arrête :

Art.1^{er} – Délimitation du périmètre

Le périmètre d'intervention de l'Institution Adour en tant qu'établissement public territorial de bassin dédié à la préservation des masses d'eaux souterraines est constitué par le périmètre des aquifères captifs de Gascogne qui s'étend du premier niveau aquifère captif jusqu'à la base du Crétacé supérieur (cf. liste des masses d'eau portée en annexe III) sur une extension géographique qui, projetée en surface, est représenté au moyen de la carte figurant en annexe I et concerne les communes listées en annexe II.

Art. 2. – Exécution et diffusion

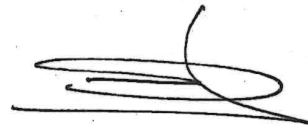
Le préfet de Région Nouvelle-Aquitaine, les préfets des départements du Gers, des Landes, des Pyrénées-Atlantiques et des Hautes-Pyrénées et le secrétaire général pour les affaires régionales de la région Occitanie sont chargés, chacun en ce qui le concerne, de l'exécution du présent arrêté qui sera publié au recueil des acteurs administratifs de la préfecture de la région Occitanie et des préfectures des régions et départements concernés.

Art. 3. – Recours

Le présent arrêté peut faire l'objet d'un recours contentieux devant le tribunal administratif dans le délai de deux mois suivant sa notification, soit par courrier, soit par l'application informatique télérecours accessible sur le site www.telerecours.fr.

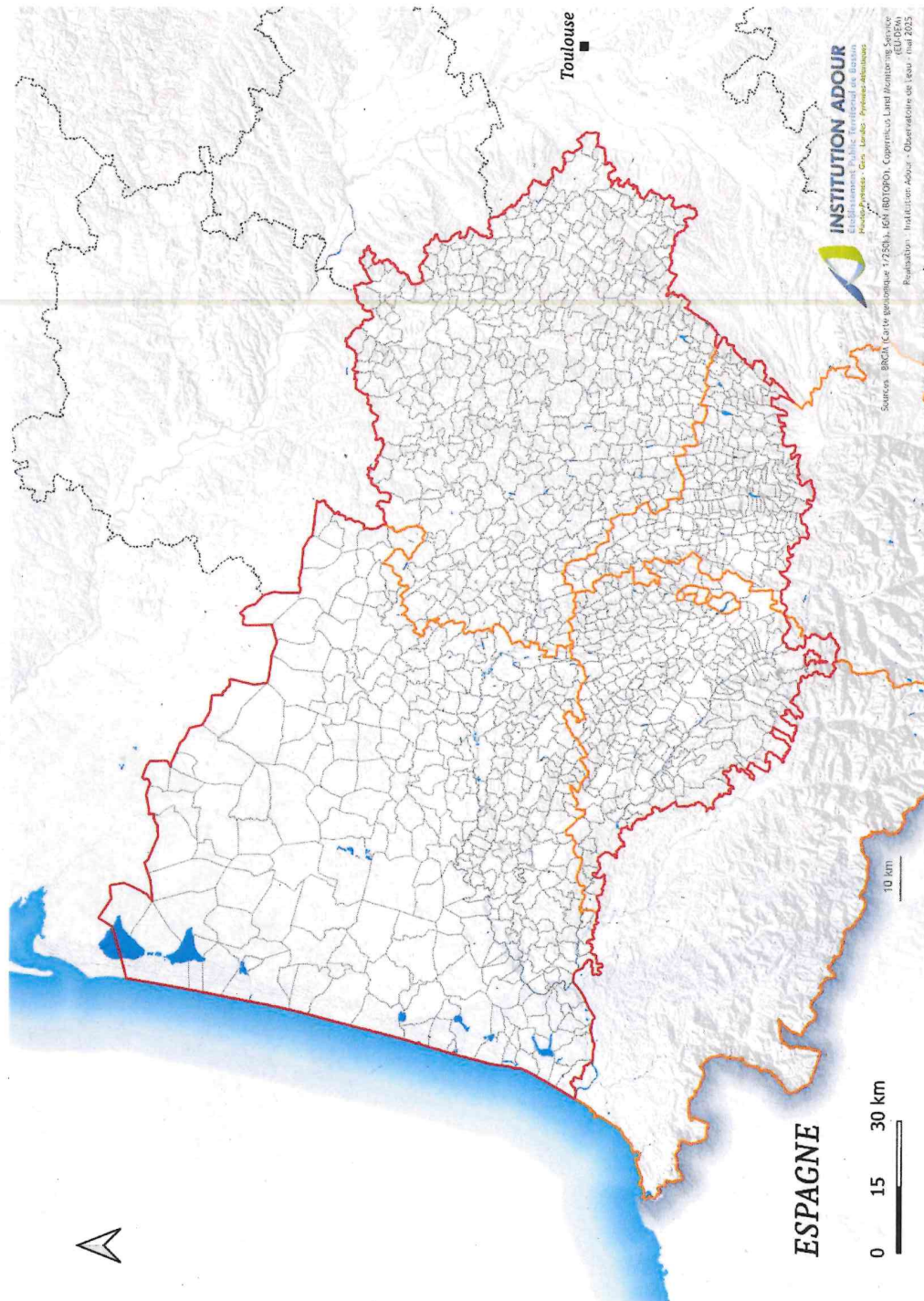
Fait à Toulouse, le

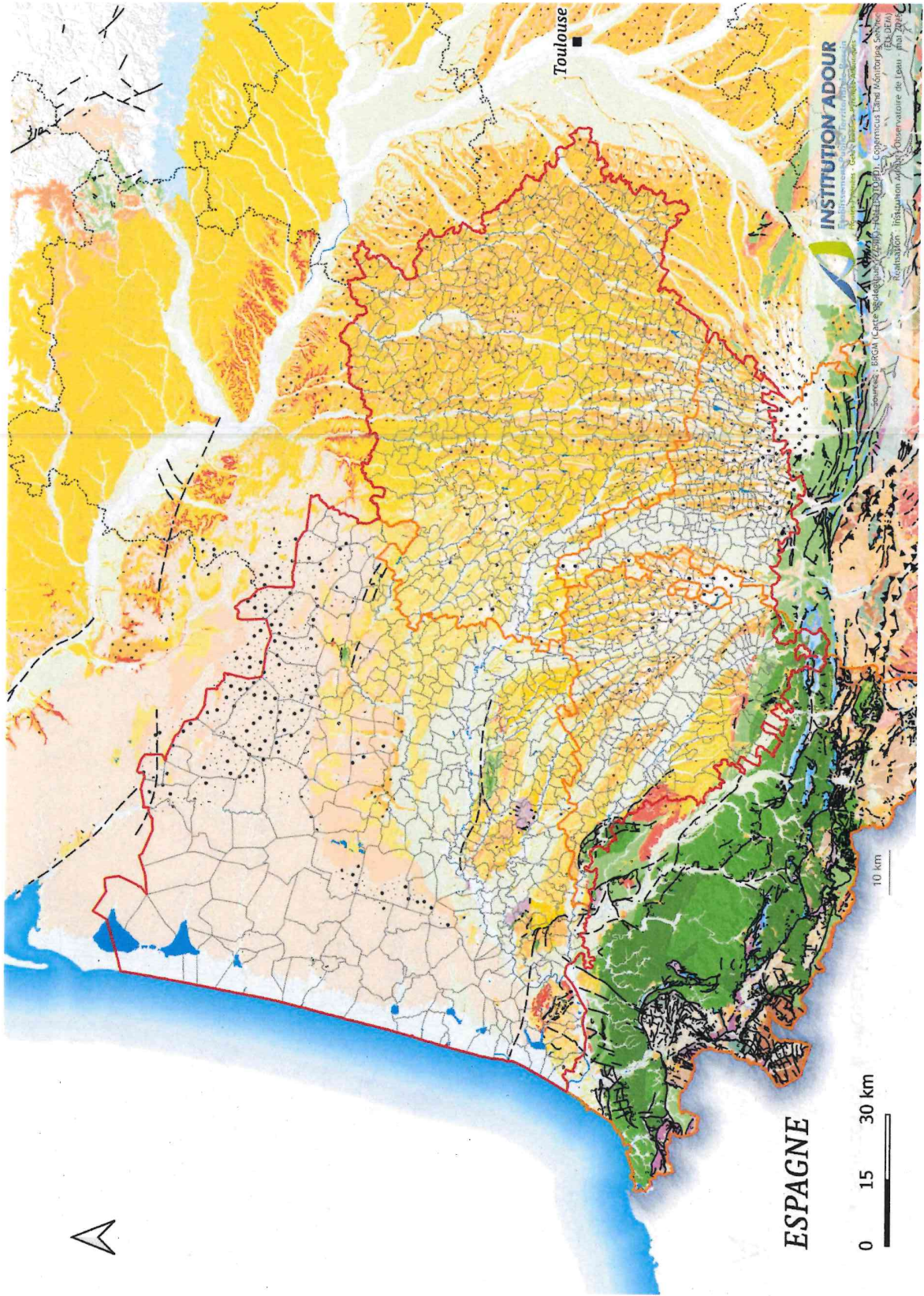
- 7 JUL. 2025



Pierre-André DURAND

Annexe 1 : Cartes de la projection en surface du périmètre « aquifères captifs de Gascogne » avec et sans fond géochimique





Annexe 2 : Liste des communes concernées par le périmètre « aquifères captifs de Gascogne »

Département des LANDES (40) - 327 communes							
Aire-sur-l'Adour	40001	Créon-d'Armagnac	40087	Mano	40171	Saint-Cricq-Villeneuve	40255
Amou	40002	Dax	40088	Mant	40172	Saint-Étienne-d'Orthe	40256
Angoumé	40003	Doazit	40089	Marpaps	40173	Saint-Gein	40259
Angresse	40004	Donzacq	40090	Mauries	40174	Saint-Geours-d'Auribat	40260
Arboucave	40005	Duhort-Bachen	40091	Maurrin	40175	Saint-Geours-de-Maremme	40261
Arengosse	40006	Dumes	40092	Mauvezin-d'Armagnac	40176	Saint-Gor	40262
Argelos	40007	Escalans	40093	Maylis	40177	Saint-Jean-de-Lier	40263
Argelouse	40008	Escource	40094	Mazerolles	40178	Saint-Jean-de-Marsacq	40264
Arsague	40011	Estibeaux	40095	Mées	40179	Saint-Julien-d'Armagnac	40265
Artassenx	40012	Estigarde	40096	Meilhan	40180	Saint-Julien-en-Born	40266
Arthez-d'Armagnac	40013	Eugénie-les-Bains	40097	Messanges	40181	Saint-Justin	40267
Arue	40014	Eyres-Moncube	40098	Mézos	40182	Saint-Laurent-de-Gosse	40268
Arx	40015	Fargues	40099	Mimbaste	40183	Saint-Lon-les-Mines	40269
Aubagnan	40016	Le Frêche	40100	Mimizan	40184	Saint-Loubouer	40270
Audignon	40017	Gaas	40101	Miramont-Sensacq	40185	Saint-Martin-d'Oney	40274
Audon	40018	Gabarret	40102	Misson	40186	Saint-Martin-de-Hinx	40272
Aureilhan	40019	Gaillères	40103	Moliets-et-Maa	40187	Saint-Martin-de-Seignanx	40273
Aurice	40020	Gamarde-les-Bains	40104	Momuy	40188	Saint-Maurice-sur-Adour	40275
Azur	40021	Garein	40105	Monget	40189	Saint-Michel-Escalus	40276
Bahus-Soubiran	40022	Garrey	40106	Monségur	40190	Saint-Pandelon	40277
Baigts	40023	Gastes	40108	Montaut	40191	Saint-Paul-en-Born	40278
Banos	40024	Gaujacq	40109	Mont-de-Marsan	40192	Saint-Paul-lès-Dax	40279
Bas-Mauro	40026	Geaune	40110	Montégut	40193	Saint-Perdon	40280
Bascons	40025	Geloux	40111	Montfort-en-Chalosse	40194	Saint-Pierre-du-Mont	40281
Bassercles	40027	Gibret	40112	Montgaillard	40195	Saint-Sever	40282
Bastennes	40028	Goos	40113	Montsoué	40196	Saint-Vincent-de-Paul	40283
Bats	40029	Gourbera	40114	Morcenx-la-Nouvelle	40197	Saint-Vincent-de-Tyrosse	40284

Département des LANDES (40) - 327 communes									
Baudignan	40030	Gousse	40115	Morganx	40198	Saint-Yaguen	40285		
Bégaar	40031	Gouts	40116	Moucardès	40199	Sainte-Colombe	40252		
Belhade	40032	Grenade-sur-l'Adour	40117	Moustey	40200	Sainte-Eulalie-en-Born	40257		
Bélis	40033	Habas	40118	Mugron	40201	Sainte-Foy	40258		
Bélus	40034	Hagetmau	40119	Narrosse	40202	Sainte-Marie-de-Gosse	40271		
Bénesse-lès-Dax	40035	Hastings	40120	Nassiet	40203	Samadet	40286		
Bénesse-Maremne	40036	Hauriet	40121	Nerbis	40204	Sanguinet	40287		
Benquet	40037	Haut-Mauco	40122	Nousse	40205	Sarbazan	40288		
Bergouey	40038	Herm	40123	Oeyregave	40206	Sarraziet	40289		
Betbezer-d'Armagnac	40039	Herré	40124	Oeyreluy	40207	Sarron	40290		
Beylongue	40040	Heugas	40125	Onard	40208	Saubion	40291		
Beyries	40041	Hinx	40126	Ondres	40209	Saubrigues	40292		
Biarrotte	40042	Hontanx	40127	Onesse-Laharie	40210	Saubusse	40293		
Bias	40043	Horsarrieu	40128	Orist	40211	Sagnac-et-Cambran	40294		
Biaudos	40044	Josse	40129	Orthevielle	40212	Sagnac-et-Muret	40295		
Biscarrosse	40046	Labastide-Chalosse	40130	Orx	40213	Seignosse	40296		
Bonnegarde	40047	Labastide-d'Armagnac	40131	Ossages	40214	Le Sen	40297		
Bordères-et-Lamensans	40049	Labatut	40132	Ousse-Suzan	40215	Serres-Gaston	40298		
Bostens	40050	Labenne	40133	Ozourt	40216	Serreslous-et-Arribans	40299		
Bougue	40051	Labouheyre	40134	Parentis-en-Born	40217	Seyresse	40300		
Bourdalat	40052	Labrit	40135	Parleboscq	40218	Siest	40301		
Bourriot-Bergonce	40053	Lacajunte	40136	Payros-Cazautes	40219	Solférino	40303		
Brassempouy	40054	Lacqy	40137	Pécorade	40220	Soorts-Hossegor	40304		
Bretagne-de-Marsan	40055	Lacrabe	40138	Perquie	40221	Sorbets	40305		
Brocas	40056	Laglorieuse	40139	Pey	40222	Sorde-l'Abbaye	40306		
Buanes	40057	Lagrange	40140	Peyre	40223	Sore	40307		
Cachen	40058	Lahosse	40141	Peyrehorade	40224	Sort-en-Chalosse	40308		
Cagnotte	40059	Laluque	40142	Philondenx	40225	Souprosse	40309		
Callen	40060	Lamothe	40143	Pimbo	40226	Soustons	40310		
Campagne	40061	Larbey	40144	Pissos	40227	Taller	40311		

Département des LANDES (40) - 327 communes									
Campet-et-Lamolère	40062	Larrière-Saint-Savin	40145	Pomarez	40228	Tarnos	40312		
Candresse	40063	Latrille	40146	Pontenx-les-Forges	40229	Tartas	40313		
Canenx-et-Réaut	40064	Laurède	40147	Pontonx-sur-l'Adour	40230	Tercis-les-Bains	40314		
Capbreton	40065	Lauret	40148	Port-de-Lanne	40231	Téthieu	40315		
Carcarès-Sainte-Croix	40066	Lencouacq	40149	Poudenx	40232	Tilh	40316		
Carcen-Ponson	40067	Léon	40150	Pouillon	40233	Tosse	40317		
Cassen	40068	Lesgor	40151	Pouydesseaux	40234	Toulourette	40318		
Castaignos-Souslens	40069	Lesperon	40152	Poyanne	40235	Trensacq	40319		
Castandet	40070	Le Leuy	40153	Poyartin	40236	Uchacq-et-Parentis	40320		
Castel-Sarrazin	40074	Lévigacq	40154	Préchacq-les-Bains	40237	Urgons	40321		
Castelnaud-Chalosse	40071	Linxe	40155	Pujo-le-Plan	40238	Uza	40322		
Castelnaud-Tursan	40072	Liposthey	40156	Puyol-Cazalet	40239	Vert	40323		
Castelner	40073	Lit-et-Mixe	40157	Renung	40240	Vicq-d'Auribat	40324		
Castets	40075	Losse	40158	Retjons	40164	Vielle-Saint-Girons	40326		
Cauna	40076	Louer	40159	Rimbez-et-Baudiets	40242	Vielle-Soubiran	40327		
Caunelle	40077	Lourquen	40160	Rion-des-Landes	40243	Vielle-Tursan	40325		
Caupenne	40078	Lubbon	40161	Rivière-Saas-et-Gourby	40244	Vieux-Boucau-les-Bains	40328		
Cazalis	40079	Lucbardez-et-Bargues	40162	Roquefort	40245	Le Vignau	40329		
Cazères-sur-l'Adour	40080	Lüe	40163	Sabres	40246	Villeneuve	40330		
Cère	40081	Luglon	40165	Saint-Agnet	40247	Villeneuve-de-Marsan	40331		
Classun	40082	Lussagnet	40166	Saint-André-de-Seignanx	40248	Ychoux	40332		
Clèdes	40083	Luxey	40167	Saint-Aubin	40249	Ygos-Saint-Saturnin	40333		
Clermont	40084	Magescq	40168	Saint-Avit	40250	Yzosse	40334		
Commensacq	40085	Maillas	40169	Saint-Barthélemy	40251				
Coudoures	40086	Maillères	40170	Saint-Cricq-Chalosse	40253				
				Saint-Cricq-du-Gave	40254				

Département des PYRENEES-ATLANTIQUES (64) - 271 communes							
Aast	64001	Buriose-Mendousse	64153	Lahourcade	64306	Os-Marsillon	64431

Département des PYRENEES-ATLANTIQUES (64) - 271 communes							
Abère	64002	Buzy	64157	Lalouge	64307	Ouillon	64438
Abidos	64003	Cabidos	64158	Lalouquette	64308	Ousse	64439
Abos	64005	Cadillon	64159	Lamayou	64309	Parbayse	64442
Andoins	64021	Cardesse	64165	Lannecaube	64311	Pardies	64443
Angaïs	64023	Carrère	64167	Laroin	64315	Pardies-Piétat	64444
Anos	64027	Casteide-Cami	64171	Larreule	64318	Pau	64445
Anoye	64028	Casteide-Candau	64172	Lasclaveries	64321	Peyrelongue-Abos	64446
Arbus	64037	Casteide-Doat	64173	Lasserre	64323	Piets-Plasence-Moustrou	64447
Aressy	64041	Castéra-Loubix	64174	Lasseube	64324	Poey-de-Lescar	64448
Argagnon	64042	Castétis	64177	Lasseubetat	64325	Pomps	64450
Argelos	64043	Castetner	64179	Lée	64329	Ponson-Debat-Pouts	64451
Arget	64044	Castetpugon	64180	Lembeye	64331	Ponson-Dessus	64452
Arnos	64048	Castillon (Canton d'Arthez-de-Béarn)	64181	Lème	64332	Pontacq	64453
Arricau-Bordes	64052	Castillon (Canton de Lembeye)	64182	Lescar	64335	Pontiacq-Viellepinte	64454
Arrien	64053	Caubios-Loos	64183	Lespielle	64337	Portet	64455
Arros-de-Nay	64054	Cescou	64184	Lespourcy	64338	Pouliacq	64456
Arrosès	64056	Claracq	64190	Limendous	64343	Poursiugues-Boucoue	64457
Arthez-de-Béarn	64057	Coarraze	64191	Livron	64344	Puyoô	64461
Artigueloutan	64059	Conchez-de-Béarn	64192	Lombia	64346	Ramous	64462
Artiguelouve	64060	Corbère-Abères	64193	Lonçon	64347	Rébénacq	64463
Artix	64061	Coslédaà-Lube-Boast	64194	Lons	64348	Ribarrouy	64464
Arzacq-Arraziguet	64063	Coublucq	64195	Laurenties	64352	Riupeyrus	64465
Assat	64067	Crouseilles	64196	Louvigny	64355	Rontignon	64467
Asson	64068	Cuqueron	64197	Luc-Armau	64356	Saint-Abit	64469
Astis	64070	Denguin	64198	Lucarré	64357	Saint-Armou	64470
Aubertin	64072	Diusse	64199	Lucgarier	64358	Saint-Boès	64471
Aubin	64073	Doazon	64200	Lucq-de-Béarn	64359	Saint-Castin	64472
Aubous	64074	Doumy	64203	Lussagnet-Lusson	64361	Saint-Faust	64478

Département des PYRENEES-ATLANTIQUES (64) - 271 communes							
Auga	64077	Escou	64207	Lys	64363	Saint-Girons-en-Béarn	64479
Auriac	64078	Escoubès	64208	Malaussanne	64365	Saint-Jammes	64482
Aurons-Idernes	64079	Escout	64209	Mascaraàs-Haron	64366	Saint-Jean-Poudge	64486
Aussevielle	64080	Esurès	64210	Maslacq	64367	Saint-Laurent-Bretagne	64488
Aydie	64084	Eslourenties-Daban	64211	Maspie-Lalonguère-Juillacq	64369	Saint-Médard	64491
Baigts-de-Béarn	64087	Espéhède	64212	Maucor	64370	Saint-Vincent	64498
Balansun	64088	Espoeuy	64216	Maure	64372	Sallespisse	64501
Baleix	64089	Estialescq	64219	Mazères-Lezons	64373	Samsons-Lion	64503
Baliracq-Maumusson	64090	Fichous-Riumayou	64226	Mazerolles	64374	Sarpourenx	64505
Baliros	64091	Gabaston	64227	Meillon	64376	Saubole	64507
Barinque	64095	Gan	64230	Méracq	64380	Sault-de-Navailles	64510
Barzun	64097	Garlède-Mondebat	64232	Mesplède	64382	Sauvagnon	64511
Bassillon-Vauzé	64098	Garlin	64233	Mialos	64383	Séby	64514
Baudreix	64101	Garos	64234	Miossens-Lanusse	64385	Sedze-Maubecq	64515
Bédeille	64103	Gayon	64236	Mirepeix	64386	Sedzère	64516
Bellocq	64108	Gelos	64237	Momas	64387	Séméacq-Blachon	64517
Bénéjacq	64109	Ger	64238	Momy	64388	Sendets	64518
Bentayou-Sérée	64111	Gerderest	64239	Monassut-Audiracq	64389	Serres-Castet	64519
Bernadets	64114	Géus-d'Arzacq	64243	Moncaup	64390	Serres-Morlaàs	64520
Bésingrand	64117	Goès	64245	Monclia	64392	Serres-Sainte-Marie	64521
Bétraçq	64118	Gomer	64246	Monein	64393	Sévignacq-Meyracq	64522
Beuste	64119	Hagetaubin	64254	Monpezat	64394	Sévignacq	64523
Beyrie-en-Béarn	64121	Haut-de-Bosdarros	64257	Monségur	64395	Simacourbe	64524
Billère	64129	Higuères-Souye	64262	Mont	64396	Siros	64525
Biron	64131	Hours	64266	Montagut	64397	Soumoulou	64526
Bizanos	64132	Idron	64269	Montaner	64398	Tadousse-Ussau	64532
Boeil-Bezing	64133	Igon	64270	Montardon	64399	Taron-Sadirac-Viellenave	64534
Bonnut	64135	Jurançon	64284	Mont-Disse	64401	Tarsacq	64535
Bordères	64137	Labastide-Cézéracq	64288	Morlaàs	64405	Thèze	64536

Département du GERS (32) - 461 communes							
Aussos	32468	Frégouville	32134	Miélan	32252	Saint-Créac	32371
Autrive	32019	Fustérouau	32135	Miradoux	32253	Saint-Cricq	32372
Aux-Aussat	32020	Galiac	32136	Miramont-d'Astarac	32254	Saint-Élix-d'Astarac	32374
Avensac	32021	Garravet	32138	Miramont-Latour	32255	Saint-Élix-Theux	32375
Avéron-Bergelle	32022	Gaudonville	32139	Mirande	32256	Saint-Georges	32377
Avezan	32023	Gaujac	32140	Mirannes	32257	Saint-Germé	32378
Ayguetinte	32024	Gaujan	32141	Mirepoix	32258	Saint-Germier	32379
Ayzieu	32025	Gavarret-sur-Aulouste	32142	Monbardon	32260	Saint-Griède	32380
Bajonnette	32026	Gazaupouy	32143	Monblanc	32261	Saint-Jean-le-Comtal	32381
Barcelonne-du-Gers	32027	Gazax-et-Baccarisse	32144	Monbrun	32262	Saint-Jean-Poutge	32382
Barcugnan	32028	Gée-Rivière	32145	Moncassin	32263	Saint-Justin	32383
Barran	32029	Gimbrède	32146	Monclar	32264	Saint-Lary	32384
Bars	32030	Gimont	32147	Monclar-sur-Losse	32265	Saint-Léonard	32385
Bascous	32031	Giscaro	32148	Moncorneil-Grazan	32266	Saint-Lizier-du-Planté	32386
Bassoues	32032	Gondrin	32149	Monferran-Plavès	32267	Saint-Loube	32387
Bazian	32033	Goutz	32150	Monferran-Savès	32268	Saint-Martin	32389
Bazugues	32034	Goux	32151	Monfort	32269	Saint-Martin-d'Armagnac	32390
Beaucaire	32035	Haget	32152	Mongausy	32270	Saint-Martin-de-Goyne	32391
Beaumarchés	32036	Haulies	32153	Monguilhem	32271	Saint-Martin-Gimois	32392
Beaumont	32037	Homps	32154	Monlaur-Bernet	32272	Saint-Maur	32393
Beaupuy	32038	Le Houga	32155	Monlezun	32273	Saint-Médard	32394
Beccas	32039	Idrac-Respailès	32156	Monlezun-d'Armagnac	32274	Saint-Mézard	32396
Bédéchan	32040	L'Isle-Arné	32157	Monpardiac	32275	Saint-Michel	32397
Bellegarde	32041	L'Isle-Bouzon	32158	Mont-d'Astarac	32280	Saint-Mont	32398
Belloc-Saint-Clamens	32042	L'Isle-de-Noé	32159	Mont-de-Marrast	32281	Saint-Orens	32399
Belmont	32043	L'Isle-Jourdain	32160	Montadet	32276	Saint-Orens-Pouy-Petit	32400
Béraud	32044	Izotges	32161	Montamat	32277	Saint-Ost	32401
Berdoues	32045	Jegun	32162	Montaut	32278	Saint-Paul-de-Baise	32402
Bernède	32046	Jû-Belloc	32163	Montaut-les-Créneaux	32279	Saint-Pierre-d'Aubézies	32403
Berrac	32047	Juillac	32164	Montégut	32282	Saint-Puy	32404

Département du GERS (32) - 461 communes									
Betcave-Aguin	32048	Juilles	32165	Montégut-Arros	32283	Saint-Sauvy	32406		
Béteus	32049	Justian	32166	Montégut-Savès	32284	Saint-Soulan	32407		
Betplan	32050	Laas	32167	Montesquiou	32285	Sainte-Anne	32357		
Bézéril	32051	Labarthe	32169	Monestruac-sur-Gers	32286	Sainte-Aurence-Cazaux	32363		
Bezolles	32052	Labarthe	32170	Monties	32287	Sainte-Christie	32368		
Bézués-Bajon	32053	Labastide-Savès	32171	Montiron	32288	Sainte-Christie-d'Armagnac	32369		
Biran	32054	Labéjan	32172	Montpezat	32289	Sainte-Dode	32373		
Bivès	32055	Labrihe	32173	Montréal	32290	Sainte-Gemme	32376		
Blanquefort	32056	Ladevèze-Rivière	32174	Mormès	32291	Sainte-Marie	32388		
Blaziert	32057	Ladevèze-Ville	32175	Mouchan	32292	Sainte-Mère	32395		
Blousson-Sérian	32058	Lagarde	32176	Mouchès	32293	Sainte-Radegonde	32405		
Bonas	32059	Lagarde-Hachan	32177	Mourède	32294	Salles-d'Armagnac	32408		
Boucagnères	32060	Lagardère	32178	Nizas	32295	Samaran	32409		
Boulaur	32061	Lagraulet-du-Gers	32180	Nogaro	32296	Samatan	32410		
Bourrouillan	32062	Laguian-Mazous	32181	Noilhan	32297	Sansan	32411		
Bouzon-Gellenave	32063	Lahas	32182	Nougaroulet	32298	Saramon	32412		
Bretagne-d'Armagnac	32064	Lahitte	32183	Noulens	32299	Sarcos	32413		
Le Brouilh-Monbert	32065	Lalanne	32184	Orbessan	32300	Sarragachies	32414		
Brugnens	32066	Lalanne-Arqué	32185	Ordan-Larroque	32301	Sarraguzan	32415		
Cabas-Loumassès	32067	Lamaguère	32186	Ornézan	32302	Sarrant	32416		
Cadeilhan	32068	Lamazère	32187	Pallanne	32303	La Sauvetat	32417		
Cadeillan	32069	Lamothe-Goas	32188	Panassac	32304	Sauveterre	32418		
Cahuzac-sur-Adour	32070	Lanne-Soubiran	32191	Panjas	32305	Sauviac	32419		
Caillavet	32071	Lannemaignan	32189	Pauilhac	32306	Sauvimont	32420		
Callian	32072	Lannepax	32190	Pavie	32307	Savignac-Mona	32421		
Campagne-d'Armagnac	32073	Lannux	32192	Pébées	32308	Scieurac-et-Flourès	32422		
Cassaigne	32075	Larée	32193	Pellefigue	32309	Séailles	32423		
Castelnau-Barbarens	32076	Larressingle	32194	Perchède	32310	Ségos	32424		
Castelnau-d'Angles	32077	Larroque-Engalin	32195	Pergain-Taillac	32311	Ségoufielle	32425		
Castelnau-d'Arbieu	32078	Larroque-Saint-Sermin	32196	Pessan	32312	Seissan	32426		

Département du GERS (32) - 461 communes									
Castelnau d'Auzan Labarrère	32079	Larroque-sur-l'Osse	32197	Pessoulens	32313	Sembouès			32427
Castelnau-sur- l'Auvignon	32080	Lartigue	32198	Peyrecave	32314	Sémézies-Cachan			32428
Castelnauvet	32081	Lasséran	32200	Peyrusse-Grande	32315	Sempesserre			32429
Castéra-Lectourois	32082	Lasserrade	32199	Peyrusse-Massas	32316	Sère			32430
Castéra-Verduzan	32083	Lasseube-Propre	32201	Peyrusse-Vieille	32317	Sérémpuy			32431
Castéron	32084	Laujuzan	32202	Pis	32318	Seysses-Savès			32432
Castet-Arrouy	32085	Lauraët	32203	Plaisance	32319	Simorre			32433
Castex	32086	Lavardens	32204	Plieux	32320	Sion			32434
Castex-d'Armagnac	32087	Laveraët	32205	Polastron	32321	Sirac			32435
Castillon-Debats	32088	Laymont	32206	Pompjac	32322	Solomiac			32436
Castillon-Massas	32089	Leboulain	32207	Ponsampère	32323	Sorbets			32437
Castillon-Savès	32090	Lectoure	32208	Ponsan-Soubiran	32324	Tachaires			32438
Castin	32091	Lelin-Lapujolle	32209	Pouy-Loubrin	32327	Tarsac			32439
Catonvieu	32092	Lias	32210	Pouy-Roquelaure	32328	Tasque			32440
Caumont	32093	Lias-d'Armagnac	32211	Pouydraguin	32325	Taybosc			32441
Caupenne-d'Armagnac	32094	Ligardes	32212	Pouylebon	32326	Termes-d'Armagnac			32443
Caussens	32095	Lombeze	32213	Prézac	32329	Terraube			32442
Cazaubon	32096	Loubédac	32214	Prézac-sur-Adour	32330	Thoux			32444
Cazaux-d'Anglès	32097	Loubersan	32215	Preignan	32331	Tieste-Uragnoux			32445
Cazaux-Savès	32098	Lourties-Monbrun	32216	Préneron	32332	Tillac			32446
Cazaux-Villecomtal	32099	Loustitges	32217	Projan	32333	Tirent-Pontéjac			32447
Cazeneuve	32100	Loussous-Débat	32218	Pujaudran	32334	Touget			32448
Céran	32101	Lupiac	32219	Puycasquier	32335	Toujouse			32449
Cézan	32102	Luppé-Violles	32220	Puylausic	32336	Tourdun			32450
Chélan	32103	Lussan	32221	Puysegur	32337	Tournan			32451
Clermont-Pouyguillès	32104	Magnan	32222	Ramouzens	32338	Tournecoupe			32452
Clermont-Savès	32105	Magnas	32223	Razengues	32339	Tourrenquets			32453
Cologne	32106	Maignaut-Tauzia	32224	Réans	32340	Traversères			32454

Département du GERS (32) - 461 communes							
Condom	32107	Malabat	32225	Réjaumont	32341	Troncens	32455
Corneillan	32108	Manas-Bastanous	32226	Ricourt	32342	Tudelle	32456
Couloumé-Mondebat	32109	Manciet	32227	Riguepeu	32343	Urdens	32457
Courrensan	32110	Manent-Montané	32228	Riscle	32344	Urgosse	32458
Courties	32111	Mansempuy	32229	La Romieu	32345	Valence-sur-Baïse	32459
Crastes	32112	Mansencôme	32230	Roquebrune	32346	Vergoignan	32460
Cravencères	32113	Marambat	32231	Roquefort	32347	Verlus	32461
Cuélas	32114	Maravat	32232	Roquelaure	32348	Vic-Fezensac	32462
Dému	32115	Marcjac	32233	Roquelaure-Saint-Aubin	32349	Viella	32463
Duffort	32116	Marestaing	32234	Roquepine	32350	Villecomtal-sur-Arros	32464
Duran	32117	Margouët-Meymes	32235	Roques	32351	Villefranche-d'Astarac	32465
						Viozan	32466

Département des HAUTES-PYRENEES (65) - 224 communes							
Allier	65005	Chis	65146	Lassalles	65266	Pujo	65372
Andrest	65007	Cieutat	65147	Lescurry	65269	Puntous	65373
Angos	65010	Cizos	65148	Lespouey	65270	Puydarrieux	65374
Ansost	65013	Clarac	65149	Lhez	65272	Rabastens-de-Bigorre	65375
Antin	65015	Collongues	65151	Liac	65273	Recurt	65376
Arcizac-Adour	65019	Coussan	65153	Libaros	65274	Ricaud	65378
Aries-Espéran	65026	Devèze	65155	Lizos	65276	Sabalos	65380
Arné	65028	Dours	65156	Louey	65284	Sabarros	65381
Artagnan	65035	Escanets	65160	Louit	65285	Sadournin	65383
Aubarède	65044	Escondeaux	65161	Lubret-Saint-Luc	65288	Saint-Lanne	65387
Aureilhan	65047	Estampures	65170	Luby-Betmont	65289	Saint-Lézer	65390
Aurensan	65048	Estirac	65174	Luc	65290	Saint-Martin	65392
Auriébat	65049	Fontrailles	65177	Luquet	65292	Saint-Sever-de-Rustan	65397
Azereix	65057	Fréchède	65178	Lustar	65293	Salles-Adour	65401
Barbachen	65061	Fréchou-Fréchet	65181	Madiran	65296	Sanous	65403

Département des HAUTES-PYRENEES (65) - 224 communes

Barbazan-Debat	65062	Galan	65183	Mansan	65297	Sarriac-Magnoac	65404
Barbazan-Dessus	65063	Galez	65184	Marquerie	65298	Sarniguet	65406
Barthe	65068	Gardères	65185	Marsac	65299	Sarriac-Bigorre	65409
Bazet	65072	Gaussan	65187	Marseillan	65301	Sarrouilles	65410
Bazillac	65073	Gayan	65189	Mascaras	65303	Sauveterre	65412
Bazordan	65074	Gensac	65196	Maubourguet	65304	Ségatas	65414
Bégole	65079	Gonez	65204	Mazerolles	65308	Séméac	65417
Bénac	65080	Goudon	65206	Mingot	65311	Sénac	65418
Bernac-Debat	65083	Gourgue	65207	Momères	65313	Sentous	65419
Bernac-Dessus	65084	Guizerix	65213	Monfaucon	65314	Séron	65422
Bernadets-Debat	65085	Hachan	65214	Monléon-Magnoac	65315	Sère-Rustaing	65423
Bernadets-Dessus	65086	Hagedet	65215	Monlong	65316	Siarrouy	65425
Betbèze	65088	Hères	65219	Montastruc	65318	Sinzos	65426
Betpouy	65090	Hibarette	65220	Montgaillard	65320	Sombrun	65429
Bonnefont	65095	Hiis	65221	Montignac	65321	Soréac	65430
Bonrepos	65097	Hitte	65222	Moulédous	65324	Soublecause	65432
Bordères-sur-l'Échez	65100	Horgues	65223	Mourmoulois	65325	Soues	65433
Bordes	65101	Hourc	65225	Mun	65326	Souyeaux	65436
Bouilh-Devant	65102	Ibos	65226	Nouilhan	65330	Talazac	65438
Bouilh-Péreuilh	65103	Jacque	65232	Odos	65331	Tarasteix	65439
Boulin	65104	Juillan	65235	Oléac-Debat	65332	Tarbes	65440
Bours	65108	Labatut-Rivière	65240	Oléac-Dessus	65333	Thermes-Magnoac	65442
Bugard	65110	Lacassagne	65242	Organ	65336	Thuy	65443
Burg	65113	Lafitole	65243	Orieux	65337	Tostat	65446
Buzon	65114	Lagarde	65244	Orignac	65338	Tournay	65447
Cabanac	65115	Lahitte-Toupière	65248	Orleix	65340	Tournous-Darré	65448
Caixon	65119	Lalanne	65249	Oroix	65341	Tournous-Devant	65449
Calavanté	65120	Lalanne-Trie	65250	Osmets	65342	Trie-sur-Baise	65452
Camalès	65121	Laloubère	65251	Ossun	65344	Trouley-Labarthe	65454
Campuzan	65126	Lamarque-Pontacq	65252	Oueilloux	65346	Ugnouas	65457

Département des HAUTES-PYRENEES (65) - 224 communes									
Castelbajac	65128	Lamarque-Rustaing	65253	Oursbelille	65350	Vic-en-Bigorre	65460		
Castelnau-Magnoac	65129	Laméac	65254	Ozon	65353	Vidou	65461		
Castelnau-Rivière-Basse	65130	Lanèsède	65256	Péré	65356	Vidouze	65462		
Castelvieilh	65131	Lanne	65257	Peyraube	65357	Vielle-Adour	65464		
Castéra-Lanusse	65132	Lansac	65259	Peyret-Saint-André	65358	Vieuzos	65468		
Castéra-Lou	65133	Lapeyre	65260	Peyriguère	65359	Villefranque	65472		
Casterets	65134	Laran	65261	Peyrun	65361	Villembits	65474		
Caubous	65136	Larreule	65262	Pintac	65364	Villemur	65475		
Caussade-Rivière	65137	Larroque	65263	Poumarous	65367	Villeneuve-près-Béarn	65476		
Chelle-Debat	65142	Lascazères	65264	Pouy	65368	Villeneuve-près-Marsac	65477		
Chelle-Spou	65143	Lastades	65265	Pouyastruc	65369	Visker	65479		

Annexe III : Liste des masses d'eau souterraines concernées par le périmètre « aquifères captifs de Gascogne »

Âge géologique	Code masse d'eau	Nom de la masse d'eau
Crétacé	FRFG091	Calcaires de la base du Crétacé supérieur majoritairement captif du sud du bassin aquitain
	FRFG075A	Calcaires du Cénomani majoritairement captif du nord du bassin aquitain
	FRFG073B	Multicouches calcaire majoritairement captif du Turonien-Coniacien-Santonien du centre du bassin aquitain
Paléocène	FRFG081	Calcaires du sommet du Crétacé supérieur majoritairement captif du sud du bassin aquitain
	FRFG072	Calcaires et grès du Campano-Maastrichtien majoritairement captif du nord du bassin aquitain
	FRFG082A	Calcaires du Paléocène majoritairement captif du sud du bassin aquitain
Éocène	FRFG082C	Sables et grès de l'Éocène inférieur et moyen majoritairement captif du sud-ouest du bassin aquitain
	FRFG114	Sables, graviers, grès et calcaires de l'Éocène inférieur et moyen majoritairement captif du nord du bassin aquitain
	FRFG101	Sables, grès et calcaires de l'Éocène captif du littoral nord aquitain
	FRFG082D	Sables et argiles à graviers de l'Éocène inférieur et moyen majoritairement captif du sud-est du bassin aquitain
	FRFG082B	Calcaires de l'Éocène moyen et supérieur majoritairement captif du sud du Bassin aquitain
Oligocène	FRFG083B	Calcaires, grès et faluns de l'Oligocène majoritairement captif du sud du bassin aquitain
Miocène	FRFG070	Faluns, grès et calcaires de l'Aquitain-Burdigalien (Miocène) majoritairement captif de l'ouest du bassin aquitain
	FRFG084	Faluns, grès et sables de l'Helvétien (Miocène) majoritairement captif de l'ouest du bassin aquitain