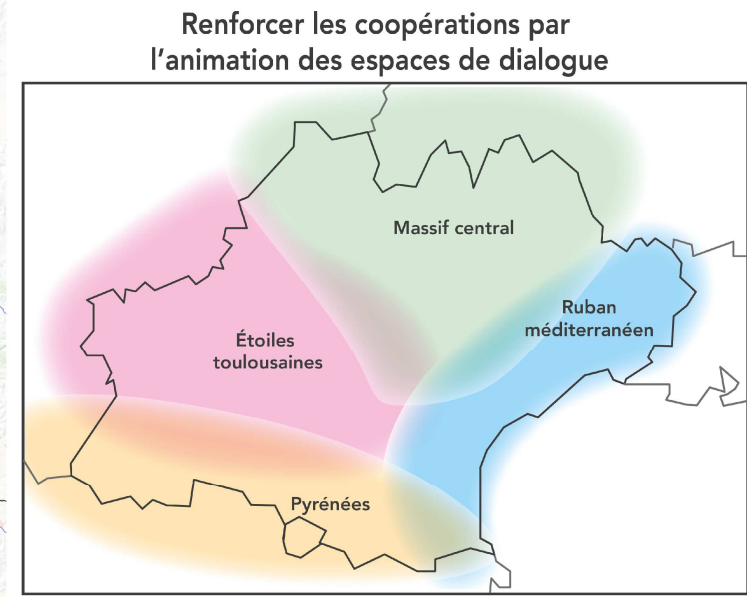
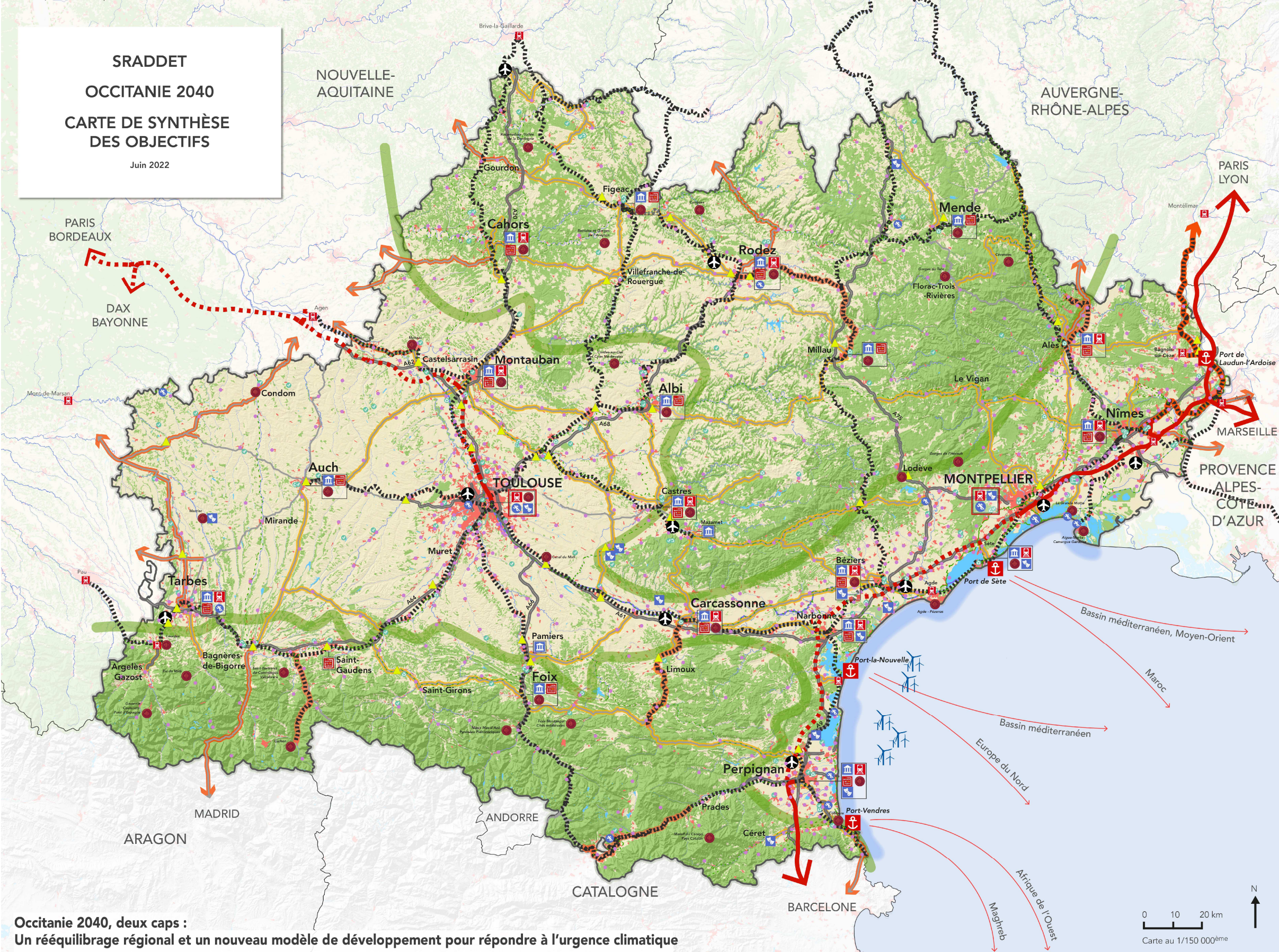


**SRADDET
OCCITANIE 2040
CARTE DE SYNTHÈSE
DES OBJECTIFS**

Juin 2022



Occitanie 2040
La Région Occitanie
Pyénées - Méditerranée

CONSTRUISONS NOTRE FUTUR DÈS À PRÉSENT

**Occitanie 2040, deux caps :
Un rééquilibrage régional et un nouveau modèle de développement pour répondre à l'urgence climatique**

Le défi de l'attractivité pour accueillir bien et durablement

- Garantir l'accessibilité pour tous aux services et soutenir le développement local
 - Conforter les Bourgs Centres
 - Accompagner les territoires via les Maisons de la Région
- Devenir une région à énergie positive et faire des déchets une ressource
 - Développer l'éolien flottant
 - Développer la valorisation organique
 - Prioriser l'incinération avec valorisation
 - Renforcer le tri
- Réussir le zéro artificialisation à l'échelle régionale et atteindre la non perte nette de biodiversité à l'horizon 2040
 - Territoires artificialisés
 - Territoires agricoles
 - Espaces naturels et forestiers

Le défi des coopérations pour renforcer les solidarités territoriales

- Renforcer les synergies territoriales
 - Conforter les villes universitaires d'équilibre
 - Faire rayonner les équipements culturels régionaux
 - Soutenir les projets sportifs de territoire
- Prendre appui sur la diversité des territoires pour une région plus équilibrée
 - Développer une montagne attractive, ouverte et innovante
 - Conforter les Bourgs Centres
 - Favoriser le développement durable des métropoles
- Favoriser les relations et les échanges d'échelle régionale
 - S'appuyer sur le réseau ferroviaire régional
 - Connecter les pôles urbains et économiques par le RRIR (Réseau Routier d'Intérêt Régional)
 - Rouvrir les 6 lignes ferroviaires prioritaires des EGRIM (Etats Généraux du Rail et de l'Intermodalité)

Le défi du rayonnement pour un développement vertueux de tous les territoires

- Optimiser les connexions régionales vers l'extérieur
 - Développer les portes d'entrées du territoire
 - Renforcer la complémentarité du réseau des aéroports
 - Finaliser les lignes à grande vitesse
 - Renforcer les ouvertures interrégionales par le RRIR
- Valoriser l'ouverture économique et touristique de tous les territoires
 - Conforter les OZE (Occitanie Zone Economique)
 - Accompagner l'ouverture touristique autour des GSO (Grands Sites d'Occitanie)
 - Structurer le réseau de Voies Vertes et Véloroutes national et européen
- Faire de l'espace méditerranéen un modèle de développement vertueux
 - Faire du littoral une vitrine de la résilience
 - Développer la complémentarité entre les ports de commerce
 - Favoriser les exportations

Réseau structurant

- Autoroute
 - Route nationale
 - Réseau hydrographique
 - Canal du midi
 - Lagune et lac
- MÉTROPOLE**
Préfecture
Sous-préfecture
- Sources : Occupation du Sol : CorineLandCover 2018
Réseau IGN® Route500
Relief : NASA-STRM
La Région Occitanie / Pyrénées-Méditerranée