

Séminaire des cadres de la DREETS : 2 ateliers découverte



Le 17 novembre, la DREETS proposait à ses cadres une matinée de séminaire placée **sous l'angle de l'ouverture et de l'expérimentation**. Carine Vérité, directrice régionale déléguée revient sur cette journée : *«Après un début de matinée consacré aux thématiques égalité-diversité et la sensibilisation de l'association l'Autre cercle pour l'inclusion des personnes LGBT+ dans le collectif de travail, les échanges se sont poursuivis autour de 2 ateliers animés par la PFRH. Aurélie nous a partagé ses outils de facilitation pour que nos réunions soient plus inclusives et participatives et avec Karine, nous avons expérimenté le jeu opale et travaillé nos modes de coopération et la prise de décision partagée. Matinée riche d'échanges et de découvertes.»*

Le jeu Opale est un jeu de plateau qui permet de réfléchir sur son organisation au regard de critères de performance à développer pour tendre vers une organisation opale*. L'objectif du jeu est avant tout d'échanger sur le modèle de fonctionnement de son organisation et d'identifier des choix à opérer, des actions à mener pour tendre vers un modèle plus «opale».

Quant aux différentes techniques de facilitation proposées, elles sont utilisées selon des attentes particulières. Les managers ont testé le photolangage comme outil de brise-glace pour sentir l'humeur de son équipe en début de réunion et un énergiser autour du dessin pour recentrer l'attention des participants. Ensuite, 3 outils expérimentés selon 3 types de réunion : pour faire un point d'étape dans un projet (management visuel), pour analyser une situation (valises et ballons) et enfin pour construire un plan d'actions (retour vers le futur).

*Une entreprise opale renvoie au dernier stade de l'évolution organisationnelle et humaine évoquée par Frédéric Laloux dans son ouvrage «Reinventing Organizations» publié en 2015.

La professionnalisation des recruteurs au cœur du séminaire des cadres de la DRAAF

Le 21 novembre, la DRAAF a organisé un séminaire dédié aux encadrants, centré sur deux enjeux majeurs : **le recrutement** et le retour à l'emploi après une maladie.

La PFRH a été sollicitée pour animer la matinée consacrée au recrutement autour de plusieurs objectifs : renforcer la prévention des discriminations, identifier les meilleurs talents dans un contexte de moyens contraints, et donner envie aux candidats de rejoindre la DRAAF, face à une concurrence accrue.

Pour répondre à ces défis, les participants ont pu échanger lors d'ateliers pratiques sur :

- La préparation de l'entretien : comment définir les compétences attendues, les critères de sélection et structurer les questions ?
 - La conduite de l'entretien : comment évaluer objectivement les compétences et éviter les biais ?
 - Les suites à donner : quels retours aux candidats ?
- Comment embarquer et fidéliser les nouveaux collaborateurs dès leur arrivée ?

Une occasion pour les managers de s'approprier le nouveau Guide du recrutement, diffusé en octobre par le ministère de l'agriculture.

Un pas de côté, prenant le format de « cercle de résonance », était également proposé aux managers, pour partager leurs expériences à partir de situations professionnelles concrètes en matière de recrutement.

Ce temps d'échange enrichissant a permis aux participants de repartir avec des outils concrets pour optimiser leurs prochains recrutements, tout en promouvant l'égalité professionnelle et la diversité.



Journée créative pour le pôle Patrimoines, architecture et espaces protégés !



Le 24 novembre, les 70 agents du pôle Patrimoines, architecture et espaces protégés de la DRAC Pays de la Loire se sont réunis à la Préfecture d'Angers pour une journée créative, studieuse et conviviale, animée par deux conseillères de la PFRH.

Ce temps, co-construit avec l'équipe projet de la DRAC, se déroulait dans le cadre d'un accompagnement à la structuration du pôle, pour renforcer la transversalité et identifier des axes de travail pour améliorer le fonctionnement et l'organisation.

Quelle est l'activité du pôle ? Comment renforcer la collaboration au sein d'une équipe multi-sites, répartie sur 5 départements et très sollicitée ? Comment l'usager peut-il se repérer dans l'éventail des services ? Autant de questions qui ont nourri les échanges tout au long de la journée.

Après un temps d'inclusion pour mieux se connaître, la construction des totems de chaque service pour présenter missions, projets et complémentarités a été un moment très apprécié par les participants. La journée s'est ensuite déroulée autour d'ateliers thématiques en format *World Café**.

Les nombreuses productions de cette journée ont fait l'objet d'une synthèse restituée aux participants. Cette matière alimentera les réunions et ateliers dans les prochaines semaines. L'équipe projet est déjà au travail pour construire un plan d'actions.

Cette journée riche en interactions largement plébiscitées par les participants va permettre de poursuivre cette dynamique collaborative au service d'une action publique plus efficiente.

*Méthode d'animation favorisant le dialogue constructif et le partage de connaissances et d'idées. Inspirée de l'ambiance d'un café, elle permet aux participants de débattre d'un sujet en petits groupes autour de tables, tout en échangeant des idées et des propositions.

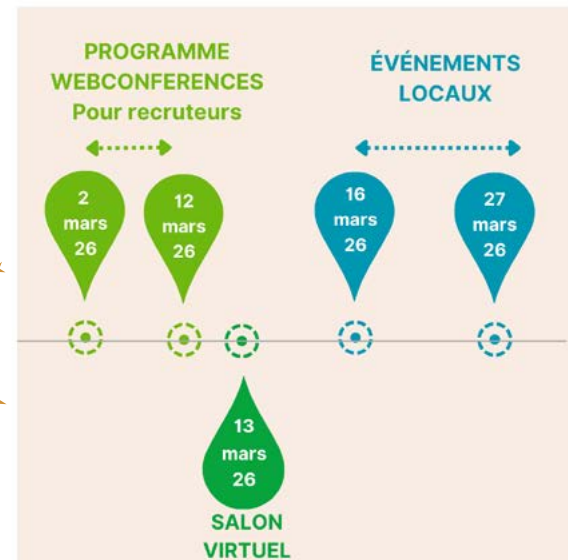
A VOS AGENDAS !



Mars 2026 - 6^e édition des Rencontres de l'emploi public en Pays de la Loire !

L'ensemble des employeurs publics, partenaires dans l'organisation de cet événement, étaient invités le 2 décembre à participer à la visio annuelle de lancement des Rencontres de l'emploi public. L'occasion pour la PFRH de leur présenter la nouvelle plateforme. Elle hébergera le salon virtuel et servira à promouvoir les événements locaux auprès du grand public. Tous les acteurs se mobilisent pour offrir une édition complète et renouvelée !

Quelques dates à noter dès maintenant dans vos agendas :



L'équipe de la PFRH vous souhaite de belles fêtes de fin d'année !



Retrouvez-nous sur le site de la Préfecture !
Vous souhaitez en savoir plus sur la PFRH et ses missions ? N'hésitez pas à consulter les pages dédiées sur le site de la Préfecture et des services de l'État en région : [cliquez ici](#)
Vous voulez nous contacter ? Vous ne souhaitez recevoir notre lettre ?
Écrivez-nous à plate-forme-rh@pays-de-la-loire.gouv.fr