

LES LIEUX

En 2020, le nombre d'accidents est en baisse dans tous les lieux de la région.

60% des accidents
ONT LIEU EN
AGGLOMÉRATION

alors que
51% des accidents mortels
ONT LIEU HORS
AGGLOMÉRATION

Accidents selon les routes en 2020

AUTOROUTES _____ **735**

ROUTES NATIONALES _____ **125**

ROUTES DÉPARTEMENTALES _____ **1 532**

VOIES COMMUNALES ET AUTRES _____ **2 233**

LES CAUSES PRINCIPALES



Le non respect du code de la route :

35 % des décès



Vitesse excessive ou inadaptée :

31 % des décès



L'alcool :

23 % des décès



Stupéfiants :

17 % des décès

Pour préserver votre sécurité et celle des autres, adoptez une conduite responsable. **C'est facile :**

- RESPECTEZ LA VITESSE AUTORISÉE ET LES RÈGLES DE CIRCULATION,
- FIXEZ BIEN VOTRE CASQUE OU BOUCLEZ VOTRE CEINTURE,
- NE BUVEZ PAS D'ALCOOL QUAND VOUS DEVEZ CONDUIRE,
- NE TÉLÉPHONEZ PAS EN CIRCULANT

Ministère de l'Intérieur
Préfecture de région PACA - Cabinet du préfet
Observatoire Régional de Sécurité Routière
Place Félix Baret
CS 80001 - 13282 MARSEILLE Cedex 06
Tél. 04 84 35 41 82
pref-securite-routiere-paca@bouches-du-rhone.gouv.fr

PRÉFET
DE LA RÉGION
PROVENCE-ALPES-
CÔTE D'AZUR
*Liberté
Égalité
Fraternité*

SÉCURITÉ
ROUTIÈRE **VIVRE,
ENSEMBLE**



Conception et réalisation : C & O - Le Cabinet de Communication - NOVEMBRE 2021

LA SÉCURITÉ ROUTIÈRE EN RÉGION
PROVENCE-ALPES-CÔTE D'AZUR

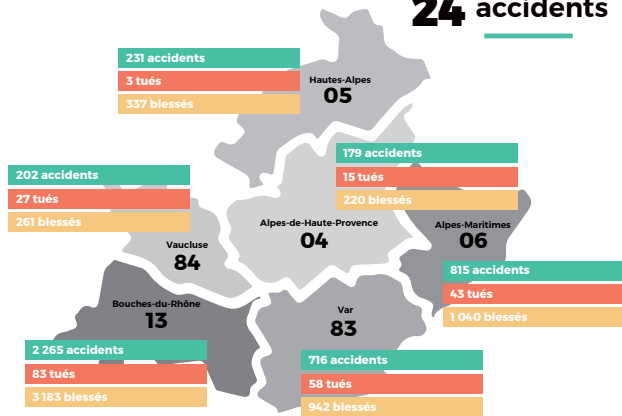
Préfecture de région Provence-Alpes-Côte d'Azur
Observatoire régional de sécurité routière
pref-securite-routiere-paca@bouches-du-rhone.gouv.fr
<http://www.prefectures-regions.gouv.fr/provence-alpes-cote-dazur/Region-et-institutions/L-action-de-l-Etat/Securite-routiere>

BILAN 2020

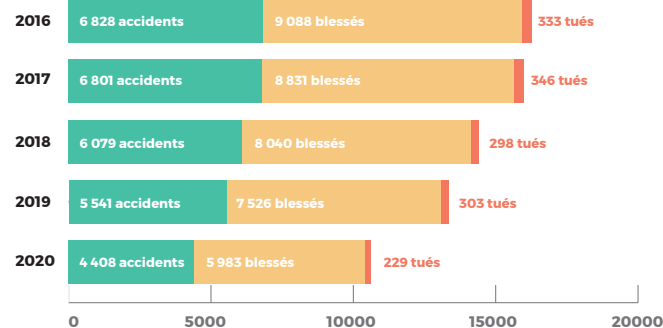
L'année 2020 fait état d'une baisse historique de l'accidentalité routière, liée aux restrictions de déplacements dues à la crise sanitaire.

4 408 accidents ont été recensés par les forces de l'ordre parmi lesquels, 229 personnes ont perdu la vie et 5 983 ont été blessées.

TOUS LES 2 JOURS EN PACA IL Y A + DE 1 mort 32 blessés 24 accidents



Evolution de l'accidentalité routière entre 2016 et 2020



une accidentalité en baisse sur 5 ans -35 % d'accidents -34 % de blessés -31 % de morts

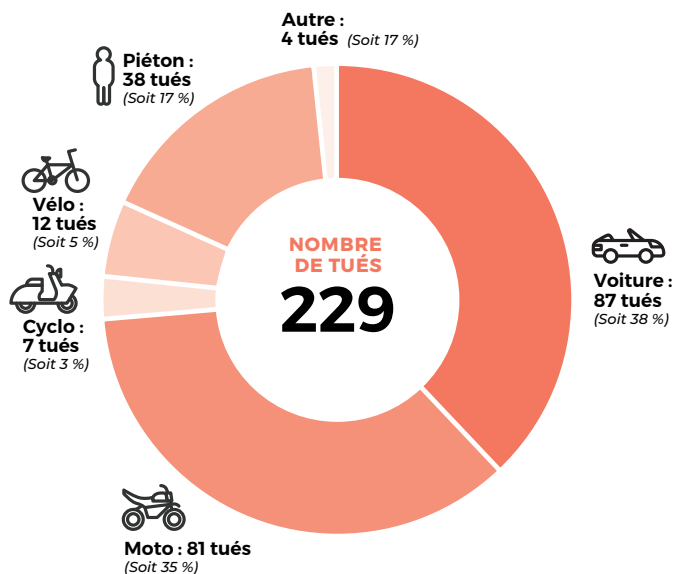
LES VICTIMES

En 2020, le nombre de personnes tuées diminue pour chaque mode de déplacement.



88 motards tués
C'EST 2 FOIS SUPÉRIEUR À LA MOYENNE NATIONALE

Nombre de tués par mode de déplacement en Provence-Alpes-Côte d'Azur



87 automobilistes tués
C'EST 41 VICTIMES DE MOINS QU'EN 2019

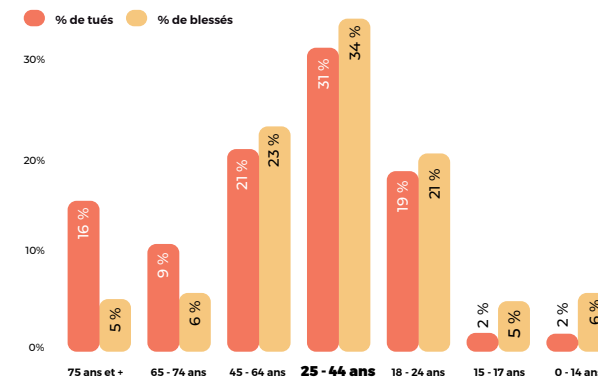


L'ÂGE DES VICTIMES

Les 25-44 ans restent la classe d'âge la plus concernée par l'accidentalité routière au niveau régional.

les 25-44 ans REPRÉSENTENT 31% DES DÉCÈS 34% DES BLESSÉS

Âge des blessés et des tués en % en Provence-Alpes-Côte d'Azur



les + de 65 ans REPRÉSENTENT 74% DES PIÉTONS TUÉS



1 motard tué sur 2 A ENTRE 25 ET 44 ans