



Delphine BONTHOUX
 Commissaire adjointe du massif
 Référente départements 04,05
 Biodiversité, Eau, Énergie, Agriculture,
 Forêt, filière bois
delphine.bonthoux@anct.gouv.fr
06 75 69 66 70



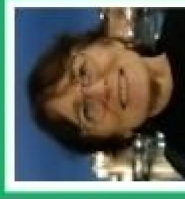
Philippe MATHERON
 Commissaire de massif
 Référent départements 06,83
philippe.matheron@anct.gouv.fr
06 60 54 09 21



Nicolas GOUVERNEL
 Commissaire adjoint du massif
 Coordonnateur national des acteurs français
 impliqués dans la SUERA
 Référent départements 38,73
 Programmes européens alpins/développement
 économique/refuges
nicolas.gouvernel@anct.gouv.fr
06 66 85 49 07



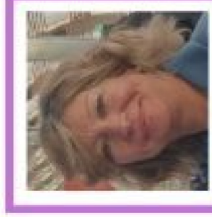
Stéphane RENE
 Coordonnateur de politiques en montagne
 Référent départements 73,74
 Transitions et développements
 économiques et touristiques/ jeunesse
stephane.rene@anct.gouv.fr
04 79 75 52 06
06 75 09 65 34



Sylvie VIGNERON
 Coordinatrice de politiques en montagne
 Référente départements 06,26 et 84
 Planification et urbanisme/mobilités/risques
 naturels
sylvie.vigneron@anct.gouv.fr
06 75 09 65 38



Corinne ADJUTO
 Responsable des instances et de la
 communication
 Secrétaire général du Comité de massif
corinne.silvestre-adjuto@anct.gouv.fr
06 45 69 79 77



Nathalie MAIRE
 Assistante administrative et de gestion
 Référente CIMA 21-27
nathalie.maire@anct.gouv.fr
04 92 53 21 12
06 50 15 56 26



**Commissariat à l'aménagement,
 au développement et à la protection du massif des Alpes**

Pour nous rejoindre
 ou nous écrire
 (3 sites)

Site de Chambéry
 Place Caffé
 BP 1801
 73018 CHAMBERY
 Cedex

Site de Gap
 (siège)
 28 rue Saint-Arey
 CS 66002
 05 011 GAP Cedex

Site de Grenoble
 17 boulevard Joseph
 Vallier
 38 000 GRENOBLE